

Neue Wege bei der Produktentwicklung

Hand in Hand mit dem Handwerk

Marktforschung, Entwicklung und Konstruktion von Prototypen, Tests mit anschließenden Verbesserungen bis zur Serienreife. Das ist der allgemein bekannte Ablauf bis zur Einführung von neuen Produkten im SHK-Bereich. Einen etwas anderen Weg ging das Produktmanagement von Caleffi bei der Entwicklung des Dirtmag Slim, einem Schlammabscheider mit magnetischer Wirkung für Wandheizgeräte. Aufgrund der komplexen Anschluss technik der im Markt erhältlichen Wandheizgeräten wurden in enger Zusammenarbeit mit Handwerkern der Dirtmag Slim in verschiedenen Versionen entwickelt. Eine wichtige Rolle bei diesem Vorgang spielte das SHK-Kompetenzzentrum der Innung Berlin.



Bild 1 • Sie sind SHK (von links): Obermeister Andreas Schuh, Andreas Koch-Martin (Leiter des SHK Kompetenzzentrums und Geschäftsführer der Innung Berlin) und Jens Burmeister (Ausbildungsmeister sowie technischer Berater der Innung Berlin).

Der aus Technopolymer-Kunststoff bestehende Schlamm- und Magnetabscheider separiert wirkungsvoll Rückstände und eisenhaltige Verunreinigungen – sogenanntes Magnetit – aus dem Trägermedium. Doch Wandheizgerät ist nicht Wandheizgerät. Vier größere Hersteller teilen sich den Markt, daneben gibt es noch eine Reihe von kleineren Anbietern. Alle Wandheizgeräte haben eigene

Anschlussgeometrien, die es als Unter- und Aufputzvarianten gibt. Deshalb war die Entwicklung spezialisierter Dirtmag Slim's notwendig. In einem ersten Schritt suchte die Caleffi Anwendungstechnik das Gespräch mit deutschen SHK-Betrieben, um mehr über deren Anforderungen für die Montage des Dirtmag Slim unterhalb der Wandheizgeräte zu erfahren. Dazu Lothar Kirschenknapp,



Bilder 2 + 3 • In der Anwendungstechnik: Produktentwicklung und Handwerk – Hand in Hand.



Bilder 4+ 5 • In der Praxiswerkstatt mit fest installierten und voll funktionsfähigen Wandheizkesseln aller führenden Hersteller wurde die Praxistauglichkeit der verschiedenen Versionen des Dirtmag Slim getestet.

Anwendungstechnik bei der Caleffi Armaturen GmbH in Deutschland: „Das Handwerk kennt genau die Gegebenheiten vor Ort beim Einbau von Wandheizgeräten. Die Monteure und Betriebsinhaber wissen auch, auf welche technische Details es bei den Geräten ankommt. So gaben sie uns wertvolle Informationen und Tipps aus ihrem Erfahrungsschatz. Ganz wichtig: Wie müssen die einzelnen Versionen konstruiert werden, um einen praxisgerechten, unkomplizierten und einfachen Einbau auf der Baustelle realisieren zu können?“

Anschließend wurden im Caleffi-Entwicklungszentrum die verschiedenen Versionen konstruiert und zur Serienreife gebracht. Um sicher zu gehen und die Passgenauigkeit zu prüfen, wurde ein umfangreicher Praxistest durchgeführt.

An dieser Stelle kommt das Kompetenzzentrum der Innung SHK Berlin ins Spiel.

Aus- und Weiterbildung mit und in der Innung Berlin

640 Betriebe sind Mitglied in der Innung Berlin. Mit ihrem SHK-Kompetenz-Zentrum - Motto „SHK – das Umwelthandwerk“ ist sie sehr aktiv, wenn es um die Weiterbildung der SHK-Fachhandwerker geht. Oberstes Ziel: Die betrieblichen Bedürfnisse der SHK-Betriebe und ihrer Mitarbeiter/innen schnell aufzunehmen und Lösungen durch ein differenziertes Qualifizierungsangebot und bedarfsgerechte Schulungen anzubieten. Insbesondere die Betriebe der SHK-Branche können so vom technologischen (Digitalisierung) und gesellschaftlichen Wandel (barrierefreie Bäder) profitieren. Dabei stehen die SHK-Betriebe vor großen gesellschaftlichen Herausforderungen. Nicht zuletzt bei der erfolgreichen Umsetzung des Programms zur Energiewende der Bundesregierung spielt die SHK-Branche eine wesentliche Rolle. Stichworte hierzu sind u.a. Einbau ener-

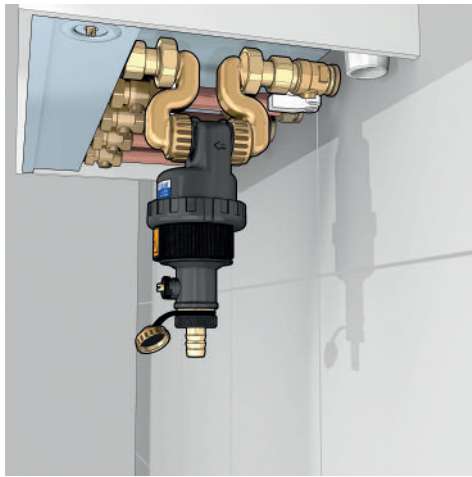
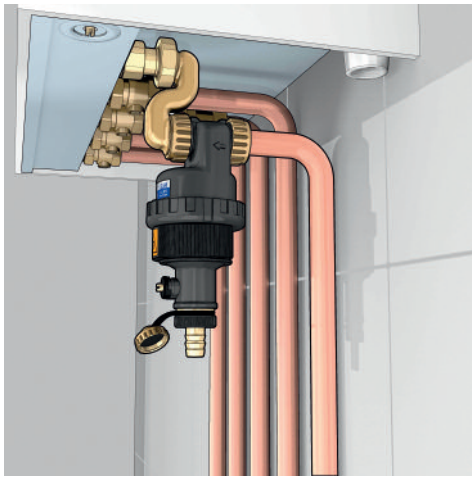
gieffizienter Heizungsanlagen, bedarfsgerechte Beratung bei Endkunden, erneuerbare Energien und hydraulischer Abgleich.

Vorrangige Aufgabe des Kompetenzzentrums ist

ein passgenaues, individuell gestaltetes sowie an den zeitlichen Ressourcen der Betriebe orientiertes Fort- und Weiterbildungsangebot anzubieten. In fünf Seminarräumen, unter anderem für die Trink-



Bild 6 • Für einen der Seminarräume hat Caleffi eine Demonstrationswand mit dynamischen Thermostatventilen zur Verfügung gestellt.



Bilder 7 + 8 • Für Geräte des Herstellers Vaillant gibt es den DIRTMAG SLIM als Aufputz- und Unterputzversion mit spezifischen Konfigurationen für die Installation mit horizontalem Anschluss. Die Unterputzversion (linkes Foto) verfügt zusätzlich über einen Absperrhahn. Anschlussmaße Aufputz: Anlagenseite (AS) d 22 mm, Kesselseite (KS) 3/4" IG Überwurf. Anschlussmaße Unterputz: AS 3/4" AG, KS 3/4" IG Überwurf.

wasserhygiene oder den Brandschutz, wird in verschiedenen Seminaren der neueste Stand der Technik vermittelt. Zusätzlich gibt es Thementage zu Brandschutz, Trinkwasserhygiene, Heizungswasseraufbereitung oder anderen aktuellen Themen. Das SHK-Kompetenzzentrum arbeitet schon seit Jahren mit unterschiedlichen Herstellern von SHK-Produkten zusammen. Ein Ziel ist es, diese Kontakte zu intensivieren und Kooperationen einzugehen. Einer dieser Partner ist Caleffi. „Wir pflegen schon seit Jahren mit der Innung ein partnerschaftliches Verhältnis. Im Kompetenzzentrum gibt es neben Seminarräumen auch Praxiswerkstätten, unter anderem eine mit fest installierten und voll funktionsfähigen Wandheizkesseln aller führenden Hersteller. Es lag nahe anzufragen, ob Caleffi dort die Praxistauglichkeit und Endkonfigurationen der Dirtmag Slim unter realistischen Bedingungen testen kann“, erklärt Andreas Weckener, Key Account Ost bei Caleffi. Nach der Zusage der Innung wurden verschiedene SHK-Fachhandwerker eingeladen, um den kleinen Dirtmag auf Herz und Nieren zu prüfen. Stimmt der Mittenabstand, passen die Konfigura-

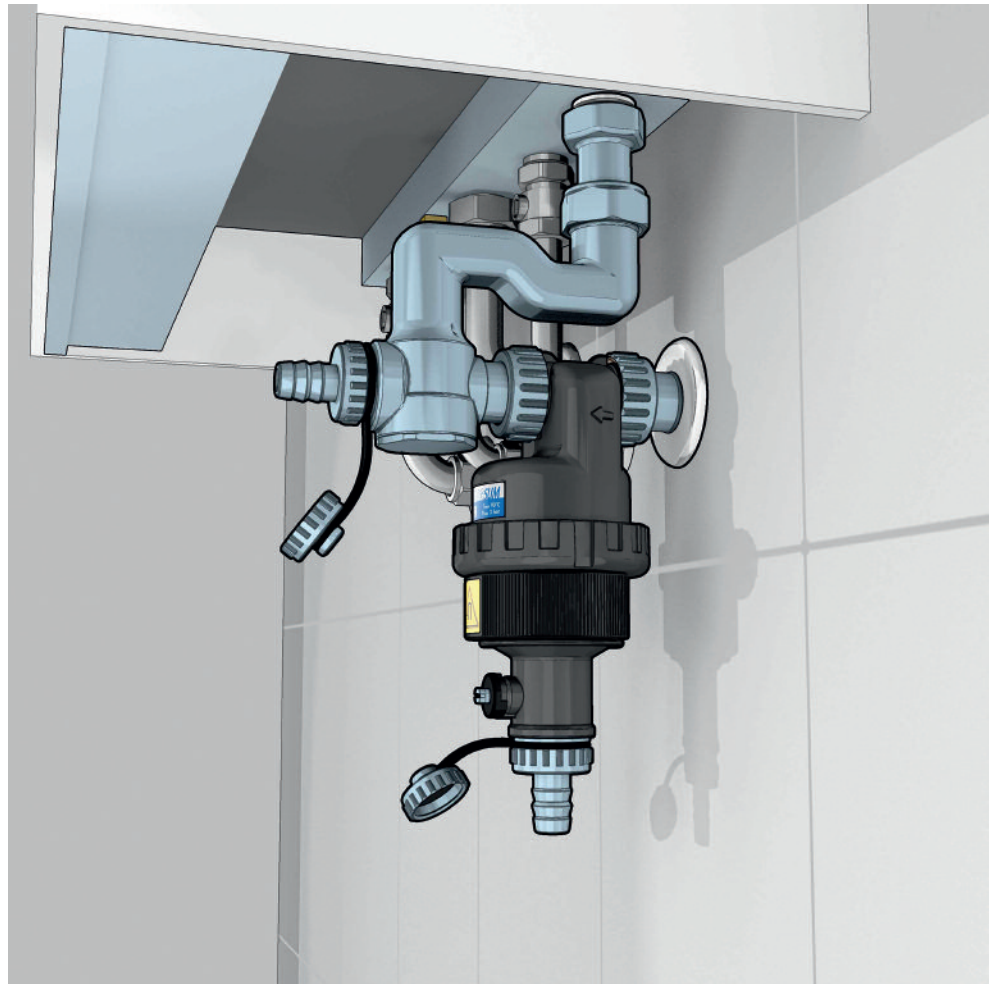


Bild 9 • Für Wandheizkessel von Wolf ist der DIRTMAG SLIM als Unterputzversion erhältlich. Er ist serienmäßig mit einem Drei-Wege-Kugelhahn für den Schlauchanschluss zur Kesselspülung ausgestattet. Anschlussmaße: AS 3/4" AG lang und 30 p.1,5 kurz; KS in 3/4" IG.

tionen? Kleinere „Beanstandungen“ wurden aufgenommen und im Werk nachgebessert. Andreas Koch-Martin, Leiter des SHK-Kompetenzzentrums sieht in diesem Feldtest nur positive Aspekte: „Auf diese Art und Weise geprüfte Produkte ersparen auf der Baustelle unnötigen Ärger bei der Montage. Wenn eben alles passt, erhöht sich auch die Sicherheit,

da Fehlerquellen minimiert werden. Damit wird die Arbeit des SHK-Fachhandwerkers, gerade unter dem Gesichtspunkt "wenig Platzbedarf bei der Montage" erheblich vereinfacht. Diese Premiere einer Entwicklungsarbeit auf neuen Wegen stellt für uns eine sehr gelungene Zusammenarbeit mit Zukunftspotential dar.“



Bilder 10 + 11 • Ähnlich konstruiert sind die Unterputzversionen für die Wandheizkessel von Junkers (links) und Brötje, die ebenfalls ab Werk mit einem Drei-Wege-Kugelhahn ausgestattet sind. Anschlussmaße Junkers: AS 3/4" AG lang und kurz sowie KS 3/4" IG Überwurf. Brötje: AS: 3/4" AG kurz und KS in 3/4" IG Überwurf.

Für die Wandheizkessel anderer Hersteller hat Caleffi eine universelle Variante im Programm, die sich in erster Linie in der Form des Grundkörpers und in der Art der Anschlüsse und Anschlussmaße unterscheidet. Zwei Versionen verfügen über Klemmringverschraubungen, eine Version über eine Excenterverschraubung. Als Zubehör sind ein Kugelhahn, eine Blende zur Abdeckung des Schlammabscheiders unter dem Wandheizkessel und verschiedene Anschluss-Passstücke erhältlich. Alle Versionen des DIRTMAG SLIM sind für einen max. Betriebsdruck von 3 bar und einen Betriebstemperaturbereich von 0 - 90° C ausgelegt. Zulässiges Betriebsmedium ist Wasser.