

AXIS TOWERS GEORGIA

FOCUS PROJECT

CALEFFI
Hydronic Solutions

SATELLITI D'UTENZA E MODULI PER IMPIANTI DI CLIMATIZZAZIONE

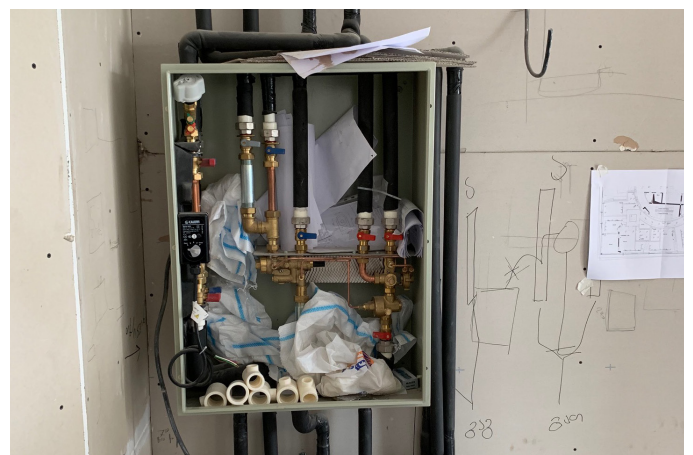
CONSTRUCTION SITE: Le Axis Towers sono due torri gemelle nel distretto Vake, simbolo della più moderna Tbilisi. Di dimensioni imponenti, la Stone Tower e la Glass Tower, sono simili e diverse per colore e materiale di rivestimento, e si sviluppano verso l'alto creando l'illusione ottica di una rotazione. Sono la prima struttura al mondo in cui due torri ruotano sul proprio asse (ogni piano di 2 gradi) creando una spirale, poggiando sulle stesse fondamenta.

Sono state ideate come spazio multifunzionale, come "città nella città" combinando spazi abitativi, hotel, uffici e attività ricreative di ogni genere. Sono un progetto prestigioso e simbolo del successo georgiano.

DESIGNER COMPANY: Casa Calda Ltd.

LOCATION: Tbilisi, Georgia

CALEFFI ALL-IN-ONE per il residenziale, gli uffici, i negozi e l'intrattenimento



INSTALLATION DETAILS:

Le Axis Towers ospitano 200 appartamenti con produzione centralizzata dei servizi di riscaldamento e raffrescamento.

Caleffi ha fornito una soluzione completa ed adattata alle esigenze del cantiere, abbinando satelliti d'utenza della serie SATK15 a moduli PLURIMOD® CLIMA. Questa soluzione integra, in un solo prodotto, la gestione dei circuiti caldo e freddo, nonché la produzione istantanea di acqua sanitaria a livello di utenza, semplificando la problematica della contabilizzazione e del bilanciamento idraulico, di notevole rilievo in edifici di queste dimensioni.

SATK15 FEATURES:

Questo dispositivo permette la gestione autonoma della termoregolazione e della produzione di acqua calda sanitaria di utenze inserite in impianti di riscaldamento centralizzato. Le sue funzioni sono: riscaldamento alta temperatura, produzione istantanea sanitario, regolazione meccanica con l'ausilio di un regolatore di pressione differenziale.

PLURIMOD® CLIMA FEATURES:

Il modulo d'utenza consente l'autonomia termica e la conseguente contabilizzazione dei consumi diretti sia di termie/frigorie che di acqua sanitaria calda/fredda.

Il modulo d'utenza è caratterizzato dalla specificità di prevedere molteplici soluzioni idrauliche che possono essere attuate direttamente in cantiere.

