

Bocchetta ambiente circolare

© Copyright 2022 Caleffi

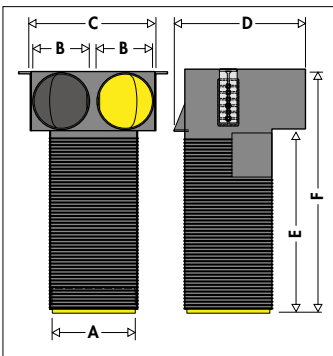
Serie AIR521



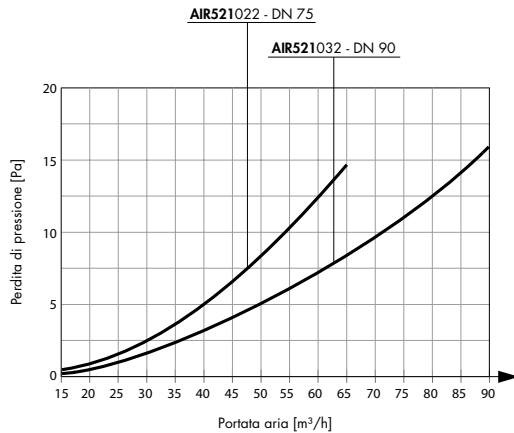
Gamma prodotti

Codice	Attacco	Ingressi max	Attacco valvola
AIR521022	DN 75	2	DN 125
AIR521032	DN 90	2	DN 125

Dimensioni



Codice	A	B	C	D	E	F
AIR521022	DN 125	DN 75	180	205	297	383
AIR521032	DN 125	DN 90	210	210	297	400



ISTRUZIONI PER LA SICUREZZA

ATTENZIONE

Leggere con attenzione questo libretto prima dell'installazione e/o dell'uso del prodotto e conservarlo in un luogo accessibile. Il seguente prodotto costituisce un componente che fa parte di installazioni complesse.



ATTENZIONE

L'installazione e la manutenzione vanno eseguiti solo da personale qualificato. Gli impianti idraulici, elettrici ed i locali di installazione delle apparecchiature devono rispondere alle norme di sicurezza, antinfortunistiche e antincendio in vigore nel Paese di utilizzo.

1. Non alterare o manomettere i dispositivi di sicurezza.
2. Non dirigere spruzzi d'acqua sull'involucro del prodotto.
3. Il prodotto è inadatto all'utilizzo in atmosfere esplosive o potenzialmente esplosive.
4. All'atto dell'installazione o quando si debba intervenire sul prodotto, è necessario attenersi scrupolosamente alle norme riportate su questo manuale, osservare le indicazioni sul prodotto e comunque applicare tutte le precauzioni del caso.
5. Questo prodotto non è appropriato per l'utilizzo da parte di bambini o persone inferme senza un'adeguata supervisione.

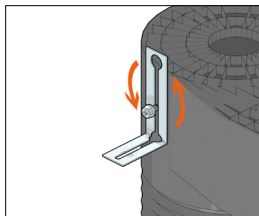
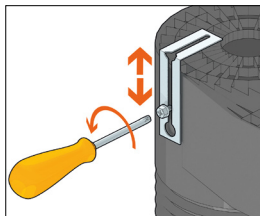
AVVERTENZE GENERALI

1. Se dopo aver disimballato il prodotto si nota una qualsiasi anomalia non utilizzare l'apparecchiatura e rivolgersi ad un Centro di Assistenza autorizzato dal Costruttore.
2. Questo prodotto non deve essere collegato ad un'asciugabiancheria o cappa d'aspirazione.
3. L'aria in ingresso di alimentazione deve essere prelevata dall'esterno della proprietà e l'aria di ripresa deve essere espulsa verso l'esterno della proprietà.
4. Le tubazioni devono essere isolate quando passano attraverso spazi non riscaldati o vuoti (es. soffitte) per ridurre la possibilità di formazione di condensa e perdita di calore.
5. Esigere solo ricambi originali: la mancata osservazione di questa norma fa decadere la garanzia.
6. Il Costruttore declina ogni responsabilità e non ritiene valida la garanzia nei casi seguenti:
 - Non vengano rispettate le avvertenze e le norme di sicurezza sopra indicate, comprese quelle vigenti nei paesi di installazione.
 - Mancata osservanza delle indicazioni segnalate nel presente manuale.
 - Danni a persone, animali o cose, derivanti da una errata installazione e/o uso improprio di prodotti e attrezzature.
 - Inesattezze o errori di stampa e trascrizione contenuti nel presente manuale.
7. Il Costruttore, inoltre, si riserva il diritto di cessare la produzione in qualsiasi momento e di apportare tutte le modifiche che riterrà utili o necessarie senza obbligo di preavviso

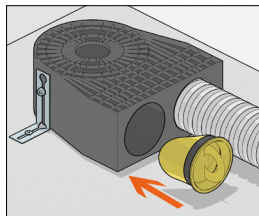


Per lo smaltimento degli imballi attenersi alle normative vigenti.

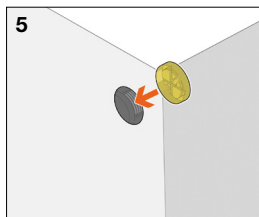
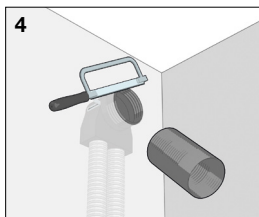
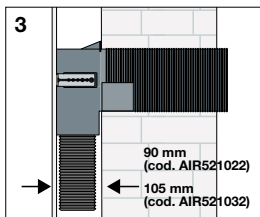
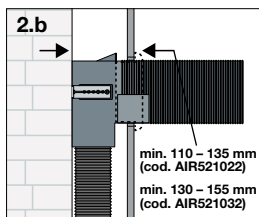
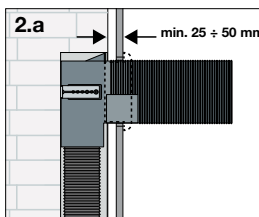
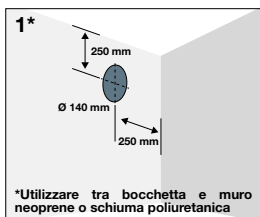
Staffe di fissaggio



Tappo per attacco tubo non utilizzato



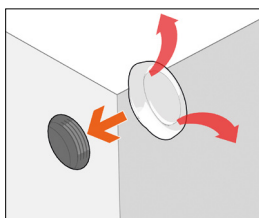
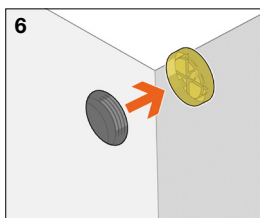
Installazione a parete della bocchetta ambiente circolare



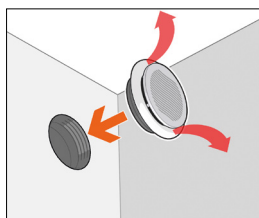
Installazione della valvola

Mandata AIR591112

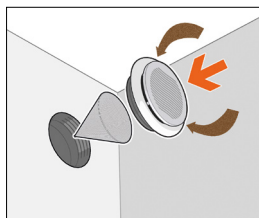
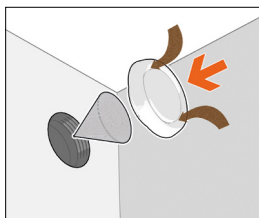
Mandata AIR591111



Ripresa AIR591112*

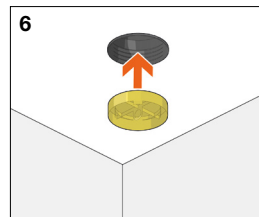
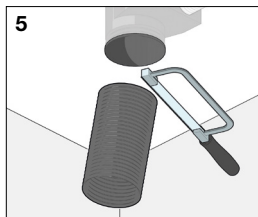
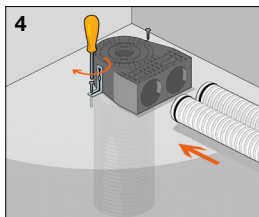
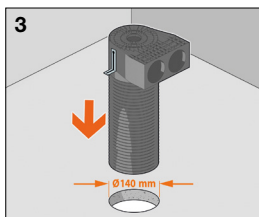
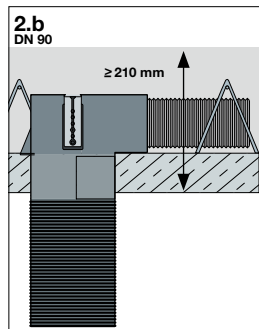
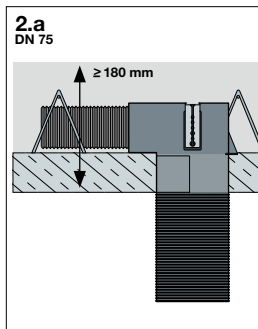
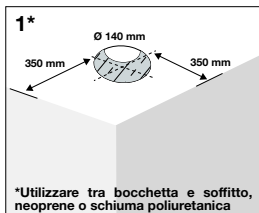


Ripresa AIR591111*



* Utilizzare filtro cod. AIR591002. Si consiglia la verifica e/o sostituzione del filtro ogni 90 giorni.

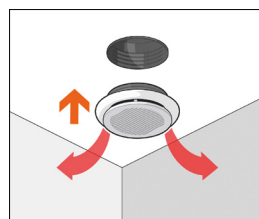
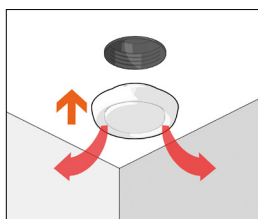
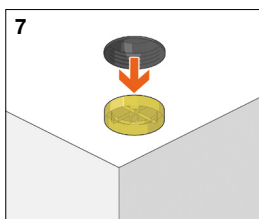
Installazione a soffitto della bocchetta ambiente circolare



Installazione della valvola

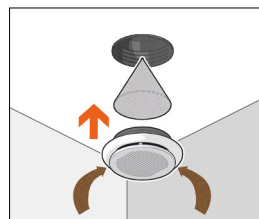
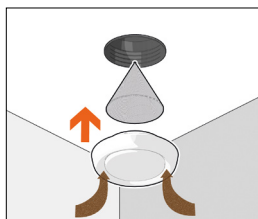
Mandata **AIR591112**

Mandata **AIR591111**



Ripresa **AIR591112***

Ripresa **AIR591111***



* Utilizzare filtro cod. AIR591002. Si consiglia la verifica e/o sostituzione del filtro ogni 90 giorni.