

**Manopola di ricambio per valvola di bilanciamento manuale**

IT

**Codice: 130203/130253/130303**
**Spare knob for manual balancing valve**

EN

**Code: 130203/130253/130303**
**Poignée de rechange pour vanne d'équilibrage manuel**

FR

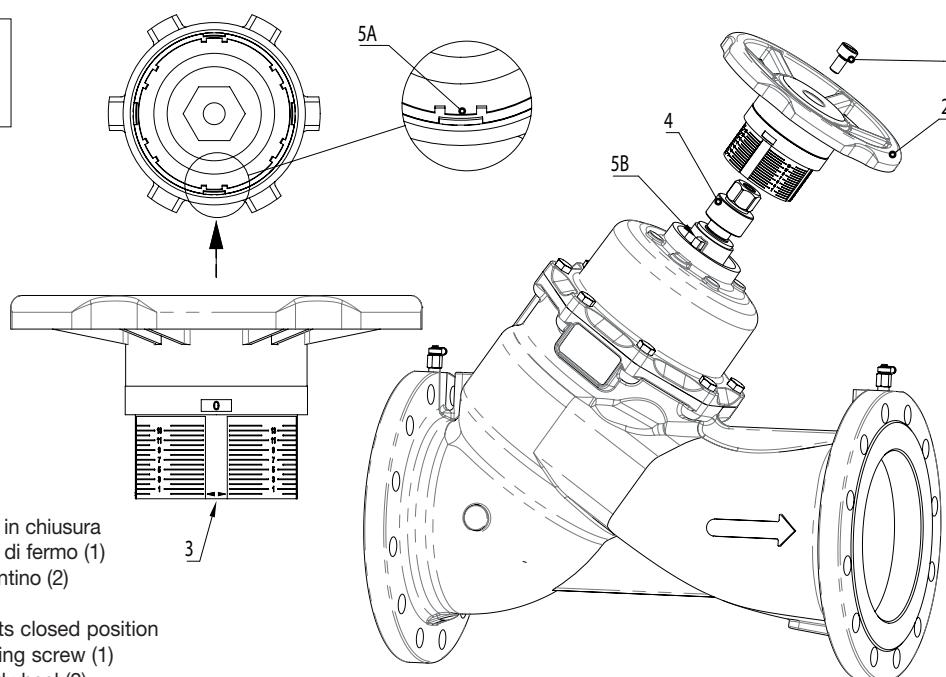
**Code: 130203/130253/130303**

*ISTRUZIONI PER L'INSTALLAZIONE E LO SMONTAGGIO VOLANTINO*  
*HANDWHEEL INSTALLATION AND REMOVAL INSTRUCTIONS*  
*INSTRUCTIONS POUR L'INSTALLATION ET LE DÉMONTAGE DE LA POIGNÉE*

© Copyright 2022 Caleffi

**Cod. F0001912**

Manufactured by BRANDONI  
via Novara n 199  
28078 Romagnano Sesia, NO, Italy


**Smontaggio  
Removal  
Démontage**

- Portare la valvola in chiusura
- Rimuovere la vite di fermo (1)
- Rimuovere il volantino (2)

- Set the valve to its closed position
- Remove the locking screw (1)
- Remove the handwheel (2)

- Placer la vanne en position de fermeture
- Dévisser la vis de blocage (1)
- Enlever la poignée (2)

**Montaggio  
Fitting  
Montage**

- Portare la valvola in chiusura
  - Predisporre il cursore in posizione 0-0 (3)
  - Inserire il contagiri e il volantino sull'adattatore facendo combaciare le guide (5A) presenti all'interno del volantino con i fermi (5B) presenti sul coperchio
- NB: per come sono realizzati gli accoppiamenti tra stelo / adattatore / coperchio / volantino, non è garantito la lettura esatta 0-0 in posizione chiusa. L'adattatore (4) ha 2 sedi chiavetta sfalsate che si possono utilizzare in alternativa per ridurre l'errore*
- Riavvitare il fermo (1)

- Set the valve to its closed position
  - Set the pointer to position 0-0 (3)
  - Fit the rev counter and the handwheel to the adapter, lining up the guides (5A) inside the handwheel with the catches (5B) on the cover
- N.B.: due to the way the couplings between the stem / adapter / cover / handwheel are made, an exact reading of 0-0 is not guaranteed in the closed position. The adapter (4) has 2 offset key slots which can be used as an alternative in order to reduce the error margin*
- Re-tighten the locking device (1)

- Placer la vanne en position de fermeture
  - Mettre le curseur en position 0-0 (3)
  - Monter le compte-tours et la poignée sur l'adaptateur en faisant coïncider les guides (5A) situés à l'intérieur de la poignée avec les arrêts (5B) présents sur le couvercle
- N.B.: en raison du mode de fabrication des accouplements entre tige / adaptateur / couvercle / poignée, une lecture exacte du 0-0 en position de fermeture n'est pas garantie. L'adaptateur (4) a 2 sièges clavette décalés qui peuvent être utilisés alternativement pour réduire l'erreur*
- Revisser l'arrêt (1)