

RSA A PALMERSTON NORTH, NUOVA ZELANDA

I NOSTRI PRODOTTI CONTRIBUISCONO ALLA TRANSIZIONE ENERGETICA

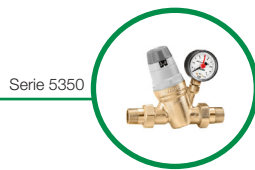
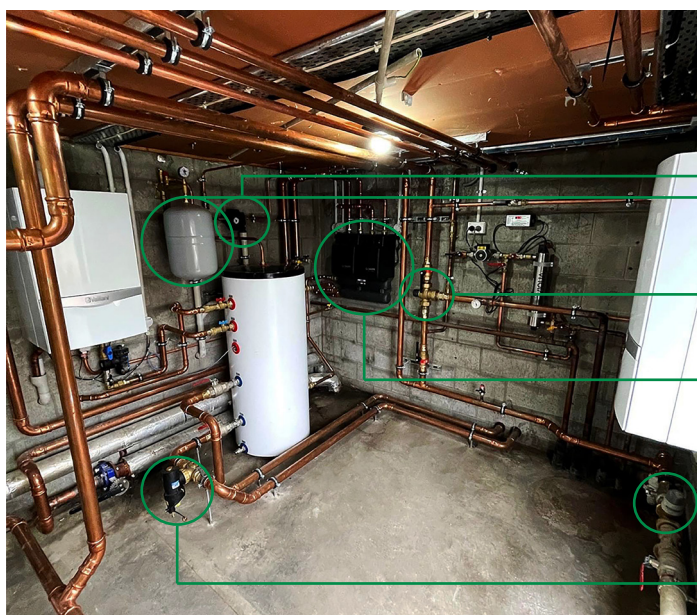
CANTIERE EDILE

Il cliente possedeva un impianto datato caratterizzato da una vecchia centrale a gas, pronta per essere sostituita. Attenti alla responsabilità ambientale, hanno scelto di sostituire l'impianto esistente con una soluzione ibrida a gas e pompa di calore che ha permesso loro di garantire prestazioni migliori e allo stesso tempo di ridurre drasticamente l'impronta di carbonio. Waterware, responsabile del progetto e partner di Caleffi per il mercato neozelandese da oltre 30 anni, ha scelto di installare i nostri prodotti nel nuovo impianto perché offrono una soluzione completa, sicura e affidabile per il riscaldamento e l'acqua sanitaria.

LOCALITÀ: Palmerston North, Nuova Zelanda

CLIENTE: RSA

RESPONSABILE DEL PROGETTO: Waterware



DETTAGLI DELL'INSTALLAZIONE

Waterware ha implementato due nuovi sistemi di generazioni indipendenti: uno per riscaldamento e raffrescamento a pavimento e uno dedicato alla produzione di acqua calda sanitaria. Sono stati utilizzati dei generatori ibridi che consistono in pompe di calore a R290 in cascata con delle caldaie a condensazione come back up.

La scalabilità delle pompe di calore (PDC) permette di mantenere un'alta efficienza in tutte le condizioni di lavoro, mentre le caldaie entrano in funzione solo quando necessario.

Per garantire maggiore efficienza e il massimo rendimento di questo sistema sono stati utilizzati vari prodotti Caleffi sia per ottimizzare la distribuzione dei flussi che per garantire massime prestazioni eliminando dal sistema le impurità.

Per il sistema di riscaldamento e raffrescamento (HVAC) sono stati installati:

- Filtro defangatore magnetico autopulente semi automatico CALEFFI XF serie 577
- Gruppo di distribuzione diretta per impianti di riscaldamento serie 165
- Collettori per impianti di riscaldamento e condizionamento serie 550
- Vasi di espansione saldati serie 556
- Portastrumenti assemblato per sistemi di riscaldamento serie 336
- Gruppo compatto di caricamento automatico con disconnettore tipo BA serie 580

Dedicati alla gestione dell'acqua calda sanitaria abbiamo in aggiunta:

- Miscelatori termostatici regolabili serie 5231
- Riduttore di pressione con cartuccia monoblocco estraibile serie 5350

FOCUS PRODOTTI

Per massimizzare il funzionamento dell'impianto sono stati installati diversi prodotti Caleffi tra cui CALEFFI XF serie 577 e il miscelatore termostatico serie 5231.

CALEFFI XF serie 577 è un filtro defangatore magnetico autopulente semi automatico che protegge l'impianto a pompa di calore eliminando già al primo passaggio le impurità e le particelle ferrose grazie alla doppia maglia extra filtrante e al magnete interno. Mantenendo la sua efficacia nel tempo, protegge il generatore e i dispositivi massimizzandone il funzionamento e garantendo fino al 15% in più di risparmio energetico.

Per la gestione dell'acqua calda sanitaria è stato installato il **miscelatore termostatico serie 5231**, realizzato appositamente per impianti con necessità di portate elevate come quello del cliente, che assicura la giusta proporzione di acqua calda e fredda in ingresso mantenendo costante la temperatura dell'acqua miscelata al valore impostato. Garantisce il massimo del comfort e della sicurezza per l'utente finale perché stabilizza la temperatura in caso di variazioni nella pressione di alimentazione di acqua calda e fredda in ingresso oppure in caso di cambiamenti nella portata prelevata dall'utenza.