



LEGIOMIX[®]evo

Mitigeur électronique évolué avec connectivité

Série 6003

www.caleffi.com




- Gamme complète pour application dans des installations à débits élevés
- Vanne mélangeuse à sphère
- Désinfection thermique programmable
- Connectivité à Caleffi Cloud pour le contrôle à distance
- Gestion dans des systèmes BMS via ModBus ou Bacnet intégrés
- Fonction Failsafe en cas de coupure de courant
- Gestion de la pompe de bouclage (dans les pays où cela est autorisé)
- Trois sondes de température : départ, bouclage et stockage






CALEFFI
Hydronic Solutions

GAMME DE PRODUITS



CODE	RACCORD	Kv (m³/h)
60035.	3/4"	8,4
60036.	1"	10,6
60037.	1 1/4"	21,2
60038.	1 1/2"	32,5
60039.	2"	41,0






Référence complète (.)

1	230 V - 3 points (laiton standard)
3	24 V - 0-10 V avec failsafe
4	24 V - 3 points



CODE	RACCORD	Kv (m³/h)
6003.6	DN 65	90,0
6003.8	DN 80	105,0


Référence complète (.)

1	230 V - 3 points
3	24 V - 0-10 V avec failsafe
5	24 V - 0-10 V sans failsafe

AFFICHEUR TACTILE

L'afficheur tactile rend tous les réglages du régulateur très simples et intuitifs et permet la lecture des données nécessaires pour comprendre le fonctionnement correct de l'installation.


DÉSINFECTION °C

60,0 °C 58,0 °C

70,0 °C

ALARME

02 : 30
04 / 01 / 2025



ÉTAT

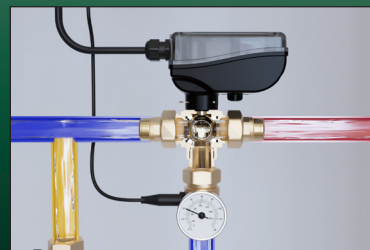
PARAMÈTRES

HISTORIQUE

HISTORIQUE ALARMES

FONCTION FAILSAFE

La fonction Failsafe, intégrée sur les actionneurs spécifiques, permet la fermeture automatique de la voie chaude pour éviter tout risque pour l'installation et les utilisateurs en cas de coupure de courant.



GESTION DE LA POMPE DE BOUCLAGE (DANS LES PAYS OÙ CELA EST AUTORISÉ)

Le régulateur permet de régler les phases horaires d'activation de la pompe de bouclage uniquement pendant les périodes où les besoins sont réels afin d'optimiser la consommation d'énergie électrique et thermique.



CARACTÉRISTIQUES TECHNIQUES

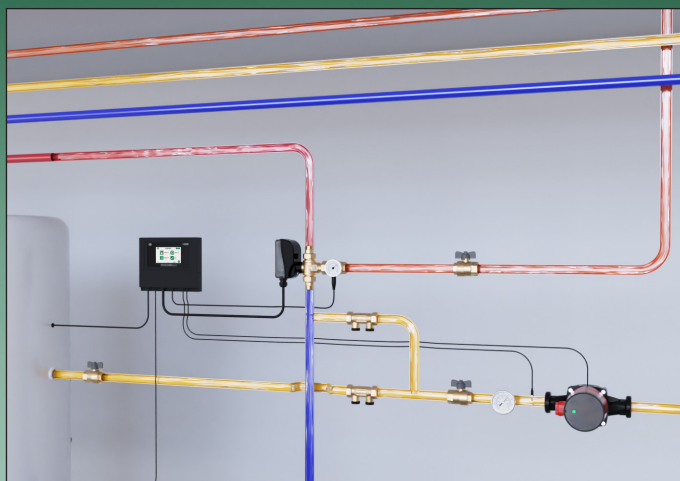
Alimentation électrique	230 V AC ou 24 V AC
Puissance absorbée en régime	(9+6) VA fileté (9+10) VA à brides
Pression maxi d'exercice	10 bar
Plage de température du fluide	5-100 °C
Plage de réglage de la température	20-85 °C
Plage de température de désinfection	40-85 °C
Indice de protection	IP 65 (servomoteur)

MONITORAGE ET TABLEAU DE BORD

Le LEGIOMIXevo permet de gérer tous les réglages et d'afficher les historiques des températures et des désinfections directement sur l'afficheur du régulateur. Lorsque le dispositif est relié au réseau, il est possible d'accéder au cloud Caleffi et un tableau de bord dédié permet non seulement d'afficher des graphiques et des tableaux détaillés mais aussi de gérer tous les réglages du régulateur.



SCHÉMA D'APPLICATION



DOCUMENTATION DE RÉFÉRENCE

Série 6003

- Notice 01428

CALEFFI
Hydronic Solutions

NOUS NOUS RÉSERVONS LE DROIT D'AMÉLIORER OU DE MODIFIER
LES PRODUITS DÉCRITS AINSI QUE LEURS CARACTÉRISTIQUES
TECHNIQUES À TOUT MOMENT ET SANS PRÉAVIS.

© Copyright 2025 Caleffi

• **Caleffi France** 45 Avenue Gambetta · 26000 Valence · France
Tél. +33 (0)4 75 59 95 86 · info@caleffi.com · www.caleffi.com
• **Caleffi International N.V.** - Moesdijk 10 - 6004 AX Weert - NL
NL tel. +31 495 54 77 33 · info.nl@caleffi.com · www.caleffi.com
BE tel. +32 89 38 68 68 · info.be@caleffi.com · www.caleffi.com

0368425FR