



# LEGIOMIX®evo

## Mezclador electrónico avanzado con conectividad

### Serie 6003

[www.caleffi.com](http://www.caleffi.com)




- Gama completa para aplicaciones en instalaciones con caudales elevados
- Válvula mezcladora de esfera
- Desinfección térmica programable
- Conexión a Caleffi Cloud para control remoto
- Gestión en sistemas BMS mediante ModBus o Bacnet integrados
- Función Failsafe en caso de corte de corriente
- Gestión de la bomba de recirculación
- Tres sondas de temperatura: mezcla, recirculación y acumulación



 **CALEFFI**  
Hydronic Solutions

## GAMA DE PRODUCTOS



**Pb LOW LEAD**

CÓDIGO	CONEXIÓN	Kv (m³/h)
60035.	3/4"	8,4
60036.	1"	10,6
60037.	1 1/4"	21,2
60038.	1 1/2"	32,5
60039.	2"	41,0

Terminación del código (.)

1	230 V - 3 puntos (latón estándar)
3	24 V - 0 - 10 V con failsafe
4	24 V - 3 puntos

CE **HY** Cert. **ACS** RELACIONE DE CONFORMIDAD EUROPEA



**Pb LOW LEAD**

CÓDIGO	CONEXIÓN	Kv (m³/h)
6003.6	DN 65	90,0
6003.8	DN 80	105,0


Terminación del código (.)

1	230 V - 3 puntos
3	24 V - 0 - 10 V con failsafe
5	24 V - 0 - 10 V sin failsafe

CE **HY** Cert. **ACS** RELACIONE DE CONFORMIDAD EUROPEA

## PANTALLA TÁCTIL

Gracias a la amplia pantalla táctil, es muy fácil e intuitivo configurar el regulador y leer los datos necesarios para saber si la instalación funciona correctamente.



**DESINFECCIÓN** °C

60.0 °C 58.0 °C

70.0 °C **ALARMA**

02 : 30  
04 / 01 / 2025

ESTADO CONFIGURACIÓN

HISTORIAL HISTORIAL ALARMAS

## FUNCIONE FAILSAFE

La función Failsafe, integrada en los correspondientes actuadores, permite cerrar automáticamente la vía caliente para evitar riesgos en la instalación y a los usuarios en caso de corte de corriente.



## CARACTERÍSTICAS TÉCNICAS

Alimentación eléctrica	230 VAC o 24 VAC
Potencia absorbida en régimen	(9+6) VA roscada (9+10) VA embridada
Presión máxima de servicio	10 bar
Campo de temperatura del fluido	5-100 °C
Campo de regulación de la temperatura	20-85 °C
Campo de temperatura de desinfección	40-85 °C
Grado de protección	IP 65 (servomotor)

## GESTIÓN DE LA BOMBA DE RECIRCULACIÓN

El regulador permite configurar las franjas horarias de activación de la bomba de recirculación solo para los periodos de real necesidad con el fin de optimizar el consumo de energía eléctrica y térmica.



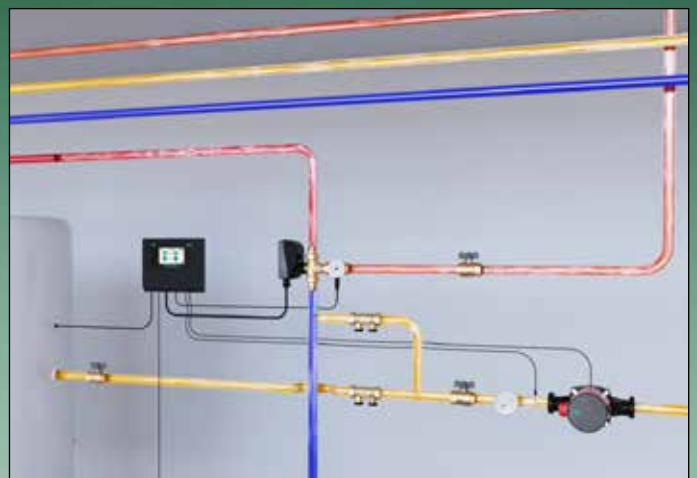
## MONITORACIÓN Y PANEL DE CONTROL

LEGIOMIXevo permite configurar los parámetros y visualizar todos los históricos de las temperaturas y de las desinfecciones directamente en la pantalla del controlador.

Cuando el dispositivo está conectado a la red, es posible acceder a la nube de Caleffi y, mediante un panel de control específico, visualizar gráficos y tablas detalladas, así como configurar todos los parámetros del regulador.



## ESQUEMA DE APLICACIÓN



## DOCUMENTACIÓN DE REFERENCIA

Serie 6003

- Folleto 01428

**CALEFFI**  
Hydronic Solutions

El fabricante se reserva el derecho a modificar los productos descritos y los datos técnicos correspondientes en cualquier momento y sin previo aviso. En el sitio web [www.caleffi.com](http://www.caleffi.com), los documentos están siempre con el nivel de actualización más reciente y son válidos en caso de comprobaciones técnicas.

Caleffi S.p.A. S.R. 229 no. 25 · 28010 Fontaneto d'Agogna (NO) · Italy  
Tel. +39 0322 8491 · Fax +39 0322 863305  
[info@caleffi.com](mailto:info@caleffi.com) · [www.caleffi.com](http://www.caleffi.com) · © Copyright 2026 Caleffi