



Caleffi **XS**®

Filtro de sujidade magnético para instalação sob a caldeira

Série 5459

[www.caleffi.com](http://www.caleffi.com)



- eXtra Small: o filtro de sujidade magnético mais compacto no mercado.
- eXtra eStético: as suas linhas cromadas e brancas tornam-no adequado à instalação em ambiente doméstico.
- eXtra Seguro: a sua ampla malha interna retém todas as impurezas presentes no circuito de aquecimento para proteção da instalação.
- eXtra poderoso: o íman interno separa e retém a magnetite evitando problemas em circuladores e permutadores.
- eXtra verSátil: pode ser instalado sob qualquer tipo de caldeira.



**CALEFFI**  
Hydronic Solutions

## ESPECIFICAÇÕES TÉCNICAS

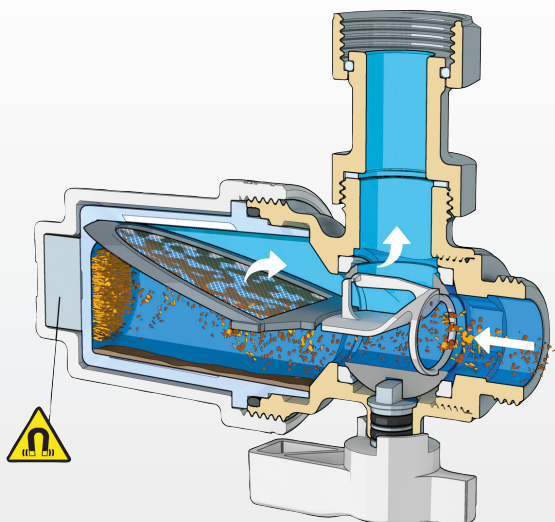


CÓDIGO	LIGAÇÕES
545900	3/4" M x 3/4" F porca louca
Material corpo	Latão cromado
Pressão máx.	3 bar
Temperatura máx.	90 °C

## FUNCIONAMENTO

O funcionamento do filtro de sujidade magnético baseia-se em três princípios:

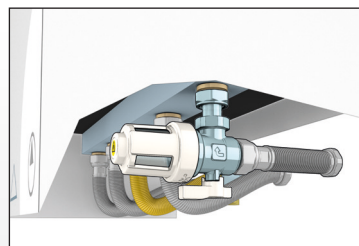
- a filtração mecânica da malha em aço que retém as impurezas;
- o campo magnético para separação das partículas ferrosas;
- uma ampla câmara para decantação da sujidade.



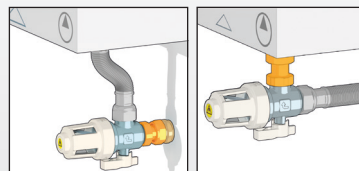
A câmara possui janelas transparentes, através das quais é possível verificar a necessidade de limpeza dos elementos internos.

## INSTALAÇÃO

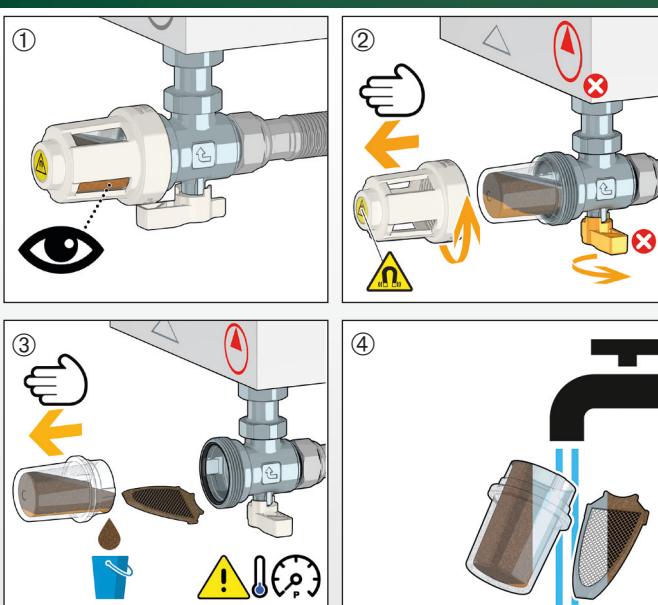
As dimensões extremamente reduzidas tornam-no adequado para instalação sob qualquer tipo de caldeira, na linha de retorno.



Inclui ligador com porca louca para agilizar a sua montagem sob a caldeira.



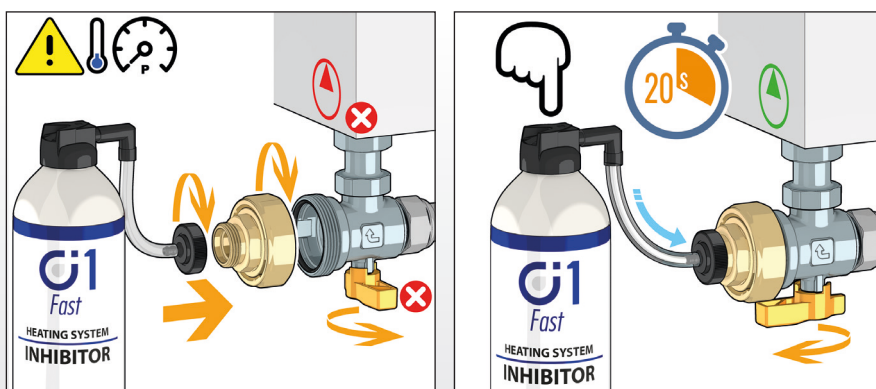
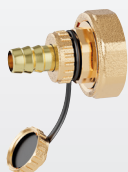
## MANUTENÇÃO



## KIT DE DESCARGA E DE INTRODUÇÃO DE ADITIVOS

O dispositivo pode ser utilizado quer como um prático ponto de acesso para a introdução, no circuito, de aditivos químicos para lavagem e proteção da instalação, quer para efetuar a descarga, utilizando o kit apropriado.

CÓDIGO
F0001037



## DOCUMENTAÇÃO DE REFERÊNCIA

Série 5459

- Catálogo técnico 01357

**CALEFFI**  
Hydronic Solutions