



DISCALSLIM® Disaeratore

Serie 551

www.caleffi.com



PATENT PENDING

- È in grado di scaricare autonomamente e in modo continuo l'aria formatasi nei circuiti idraulici degli impianti di climatizzazione fino al livello di microbolle (degasazione lenta e continua).
- Grazie agli attacchi orientabili può essere facilmente installato sia su tubazioni orizzontali che verticali.
- Grazie alla speciale configurazione interna permette l'eliminazione delle microbolle con basse perdite di carico.
- Completo di tappo igroscopico di sicurezza per evitare possibili danni in caso di perdite d'acqua.
- La circolazione di acqua completamente disaerata permette agli impianti di funzionare nelle condizioni ottimali senza problemi di rumorosità, corrosione, surriscaldamenti localizzati e danneggiamenti meccanici.
- Questa particolare serie di degasatori compatti è particolarmente adatta all'installazione sotto caldaia, sia per le versioni con tubazioni in rame che per tubazioni in ferro.



CALEFFI
Hydronic Solutions

GAMMA PRODOTTI

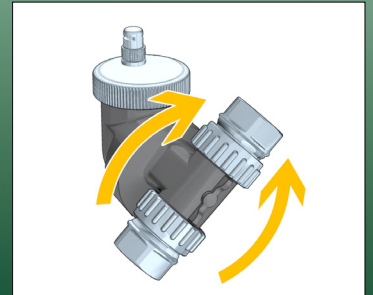
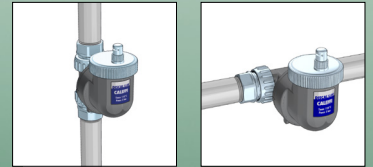
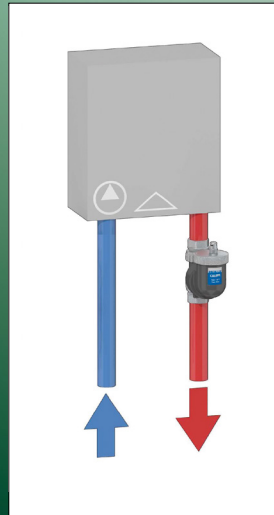


CODICE	ATTACCHI
551805	3/4" F
551806	1" F

CODICE	ATTACCHI
551801	Ø18
551802	Ø22

PRINCIPIO DI FUNZIONAMENTO

Può essere installato su tubazioni orizzontali o verticali. Non capovolto.



CARATTERISTICHE TECNICHE

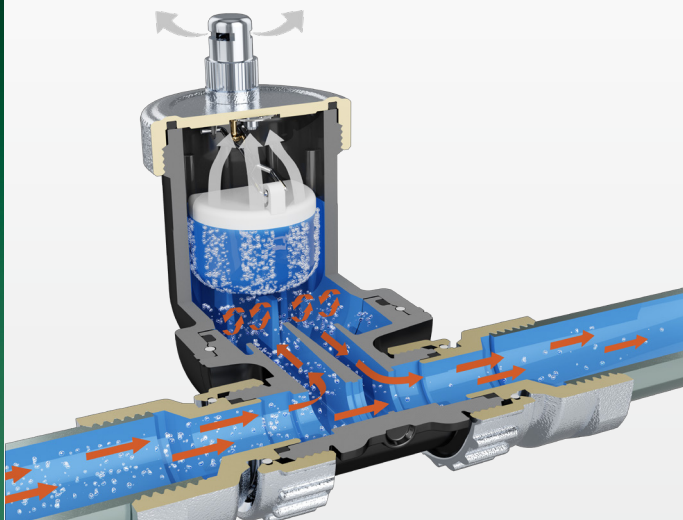
Materiale corpo	PPAG40
Fluido d'utilizzo	acqua, soluzioni glicolate
Max. percentuale di glicole	30%
Tmax d'esercizio	110°C
Pmax d'esercizio	3 bar

INSTALLAZIONE

Grazie alla sua speciale configurazione interna DISCALSLIM® ha una bassissima perdita di carico.

La sagoma interna devia una parte di flusso nella camera di disaerazione. Nella suddetta camera il flusso rallenta e viene suddiviso dalle alette presenti in camere secondarie che provocano delle opportune turbolenze. Grazie a questi mini-vortici, le micro-bolle di aria presenti nel flusso si separano, si raccolgono nella parte inferiore della camera, e dopo essersi aggregate in bolle più grandi risalgono verso l'alto attraverso dei condotti di scarico posti a lato del galleggiante.

Una volta raggiunta la sommità della valvola, le bolle aggregate spingono il galleggiante verso il basso provocando l'apertura della valvola sfogo aria e il conseguente scarico dell'aria.



PARTICOLARITÀ COSTRUTTIVE

Tappo igroscopico

Il principio di funzionamento del tappo igroscopico di sicurezza si basa sulla proprietà dei dischi in fibra di cellulosa che formano la cartuccia di tenuta. Detti dischi incrementano del 50% il proprio volume nel momento in cui vengono bagnati dall'acqua, chiudendo la valvola. Si evitano così possibili danni in caso di perdite d'acqua.

Tecnopolimero

Il materiale con cui è realizzato il disaeratore è un tecnopolimero selezionato specificamente per le applicazioni impiantistiche di riscaldamento e raffrescamento.

Le caratteristiche fondamentali del tecnopolimero sono:

- elevata resistenza alla deformazione plastica, mantenendo nel contempo un buon allungamento a rottura;
- buona resistenza alla propagazione di cricche;
- bassissimo assorbimento di umidità, per un costante comportamento meccanico;
- elevata resistenza all'abrasione dovuta al continuo passaggio di fluido;
- mantenimento delle prestazioni al variare della temperatura;
- compatibilità con i glicoli e gli additivi utilizzati nei circuiti.

Queste caratteristiche del materiale di base, unitamente all'opportuna sagomatura delle zone più sollecitate, permettono il confronto con i metalli tipicamente utilizzati nella costruzione dei disaeratori.

DOCUMENTAZIONE DI RIFERIMENTO

Serie 551

- Depliant 01337

CALEFFI
Hydronic Solutions

CI RISERVIAMO IL DIRITTO DI APPORTARE MIGLIORAMENTI
E MODIFICHE AI PRODOTTI DESCRITTI ED AI RELATIVI DATI TECNICI
IN QUALSIASI MOMENTO E SENZA PREAVVISO.

Caleffi S.p.A. S.R. 229 n. 25 · 28010 Fontaneto d'Agogna (NO) · Italia
Tel. +39 0322 8491 · Fax +39 0322 863305
info@caleffi.com · www.caleffi.com · © Copyright 2019 Caleffi