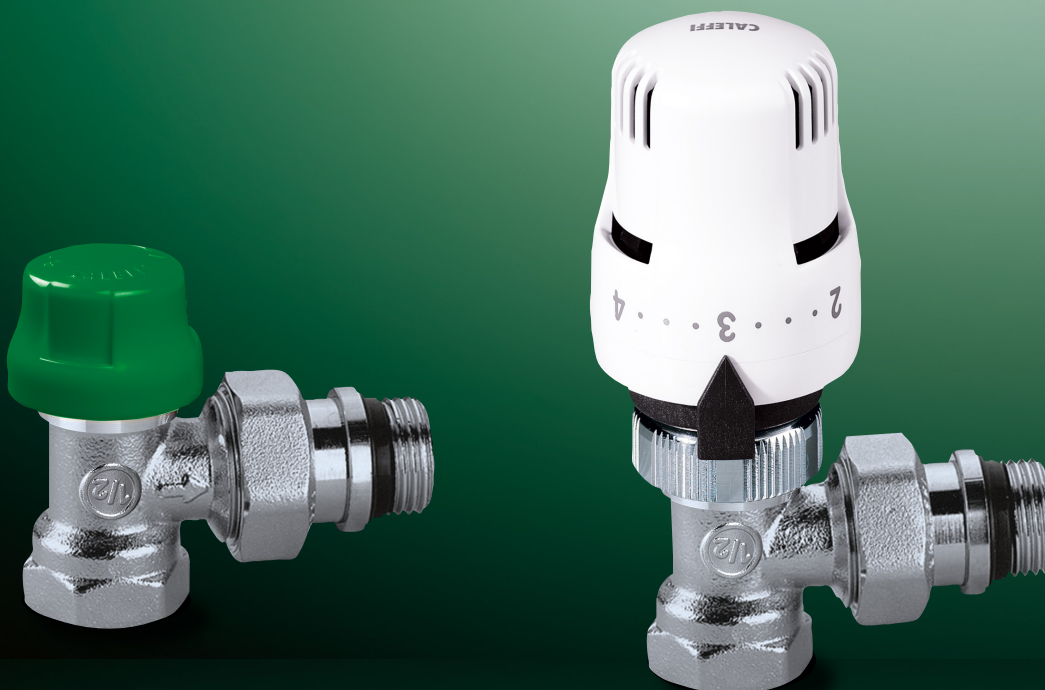




DYNAMICAL® Dynamisches Thermostatventil

Serie 230

www.caleffi.com



PCT
INTERNATIONAL
APPLICATION
PENDING

- Der Volumenstrom in der Heizung wird unabhängig von den Betriebsbedingungen der restlichen Anlage konstant gehalten.
- Die Stabilisierungsfunktion des Δp -Reglers sorgt dafür, dass die Thermostatventile konstant mit einer guten Leistung und niedrigen Δp -Werten arbeiten können.
- Das System kombiniert einen Differenzdruckregler mit einer dynamischen Kartusche zur Vorregulierung des Durchsatzes.
- Somit ist es einfach, bestehende Zweirohr-Heizungsanlagen auf Thermostatventile umzurüsten.
- Die dynamische Kartusche in Verbindung mit einem Thermostat ermöglicht es auch, den Volumenstrom abhängig von der Raumtemperatur zu steuern.
- Sie können die Vorteile von Wärmekomfort und Energieeffizienz, die mit den Thermostatreglern erreicht werden, auch bei Anlagen nutzen, bei denen dies vorher nicht möglich war.



CALEFFI
Hydronic Solutions

PRODUKTÜBERSICHT



ART.NR.	ANSCHLUSS	BAUFORM
230302	3/8"	Eckform mit IG
230402	1/2"	
230500	3/4" (*)	

(*) ohne Dichtung



ART.NR.	ANSCHLUSS	BAUFORM
231302	3/8"	Durchgangsform mit IG
231402	1/2"	
231500	3/4" (*)	

(*) ohne Dichtung



ART.NR.	ANSCHLUSS	BAUFORM
234302	3/8"	Eckform als Umkehrventil mit IG
234402	1/2"	

TECHNISCHE EIGENSCHAFTEN

Gehäusematerial	Messing
Maximaler Betriebsdruck	10 bar
Temperaturbereich	5÷95°C

FUNKTIONSWEISE

Das Ventil DYNAMICAL® ermöglicht den automatischen dynamischen Abgleich und eine Regulierung unabhängig vom Druck des Mediums in Heizkörpern von Zweirohr-Heizsystemen.

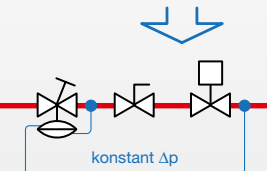
A. Differenzdruckregler, der den Effekt der Druckschwankungen der für Anlagen mit variablem Durchsatz typisch ist, eliminiert und einen geräuschvollen Betrieb verhindert.



B. Volumenstromregler zur Vorregulierung des Durchsatzes, der es ermöglicht, in Kombination mit dem Differenzdruckregler den maximalen Durchsatz direkt einzustellen.

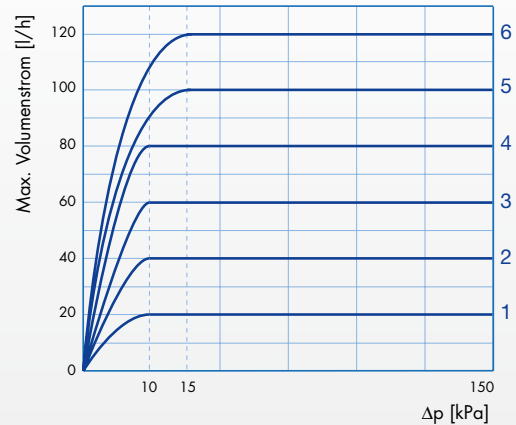


C. Steuerung des Durchsatzes abhängig von der Raumtemperatur ist dank der Kombination mit einem Thermostatregler möglich. Die Durchsatzkontrolle wird optimiert, da sie unabhängig vom Druck erfolgt.



EINSTELLUNG

Der Δp -Regler hält die Druckdifferenz konstant, mit dem sowohl das Vorregulierungsventil als auch das einfache Thermostatventil betrieben wird. Aus diesem Grund ist es möglich, die Einstellposition des DYNAMICAL® mit den unten dargestellten Diagrammen oder Tabellen unabhängig von den ausgangsseitig vorhandenen Drücken zu bestimmen. Damit das Ventil den Durchsatz unabhängig von den Differenzdruckbedingungen im Kreislauf konstant halten kann, muss der Δp -Gesamtwert des Ventils zwischen dem minimalen Δp -Wert und dem maximalen Δp -Wert liegen.

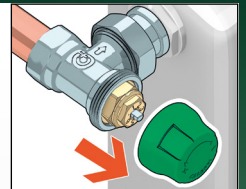


	1	2	3	4	5	6
Max. Volumenstrom [l/h]	20	40	60	80	100*	120*
Volumenstrom (2K) [l/h]	20	40	55	70	80	90

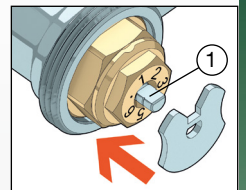
Δp min 10 kPa
* Δp min 15 kPa

FUNKTIONSWEISE DER VORREGULIERUNG

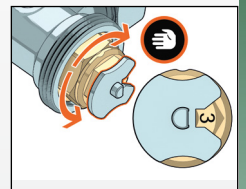
Nehmen Sie das Handrad vom Ventil ab.



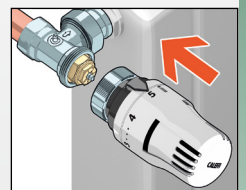
Zur Voreinstellung der Durchflussmenge stecken Sie den Einstellingring auf. Die richtige Einstellposition richtet sich nach der Ausrichtung der flachen Seitenfläche (1) der Steuerspindel.



Drehen Sie die Spindel um die gewünschte Position auszuwählen.



Entfernen Sie den Einstellingring und montieren Sie den Thermostatkopf auf das Ventil.



BEZUGSDOKUMENTATION

Serien 230-231-234

- Technische Broschüre 01330

CALEFFI
Hydronic Solutions

0360919DE

ALLE ANGABEN VORBEHALTLICH DER RECHTE, OHNE VORANKÜNDIGUNG
JEDERZEIT VERBESSERUNGEN UND ÄNDERUNGEN AN DEN
BESCHRIEBENEN PRODUKTEN UND DEN DAZUGEHÖRENDE
TECHNISCHEN DATEN DURCHZUFÜHREN.

CALEFFI ARMATUREN GmbH · DAIMLERSTR. 3 · D-63165 MÜHLHEIM AM MAIN
· TEL. +49 (0)6108/9091-0 · FAX +49 (0)6108/9091-70
· www caleffi.com · info@caleffi.de · © Copyright 2019 Caleffi