



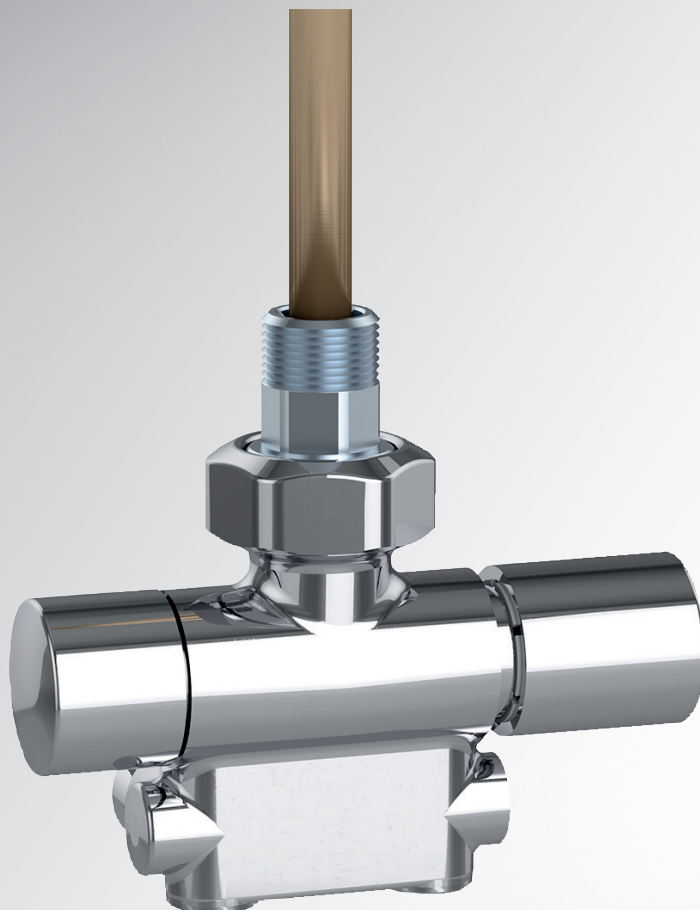
VALVOLE TERMOSTATIZZABILI MONOTUBO E BITUBO PER TERMOARREDI

CALEFFI
Hydronic Solutions



Riscaldamento

La centrale termica: il cuore dell'intero impianto



FUNZIONE E PARTICOLARITÀ

- Predisposta per l'accoppiamento con comandi termostatici per la regolazione automatica della temperatura ambiente
- Disponibile in versione destra o sinistra per una migliore installazione sul corpo scaldante
- Utilizzabili su termoarredi cromati in impianti di tipologia monotubo o bitubo
- Completa di detentore per il bilanciamento della portata

GAMMA PRODOTTI

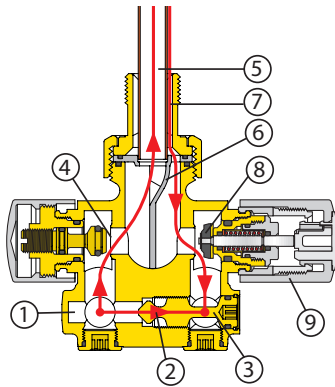


CODICE	ATTACCO RADIATORE	ATTACCO TUBAZIONE	
400510	1/2"	23 p. 1,5	versione destra
400520	1/2"	23 p. 1,5	versione sinistra

PRESTAZIONI

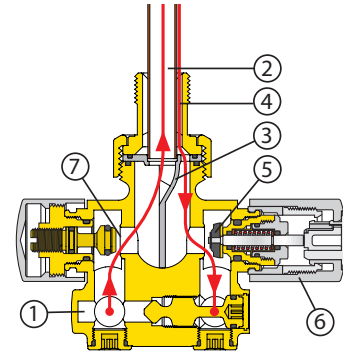
FLUIDI D'IMPIEGO	acqua, soluzioni glicolate
GLICOLE MAX	30%
PRESSIONE MAX DI ESERCIZIO	10 bar
PRESSIONE MAX DIFFERENZIALE	1 bar
CAMPO DI TEMPERATURA D'ESERCIZIO	5÷100°C
PORTATA AL RADIATORE CON COMANDO MANUALE	35%
PORTATA AL RADIATORE CON COMANDO TERMOSTATICO (BANDA PROPORZIONALE 2K)	25%
INTERASSE	40 mm
LUNGHEZZA SONDA	300 mm
DIAMETRO ESTERNO SONDA	11 mm

FUNZIONAMENTO MONOTUBO



Il fluido entra dall'attacco detentore (1) e si divide in due parti: una parte viene bypassata (2) ed inviata al radiatore successivo (3), la seconda parte entra nel radiatore attraverso il detentore (4) e la sonda (5) dopo aver percorso il deflettore sagomato (6). Dopo lo scambio termico, il fluido esce dal radiatore esternamente alla sonda (7), attraversando l'otturatore (8) comandato dalla manopola (9). Miscelandosi alla portata bypassata in precedenza, il fluido raggiunge il radiatore successivo.

FUNZIONAMENTO BITUBO



I fluido entra dall'attacco di sinistra (1), attraversando la sonda (2) percorrendo il deflettore sagomato (3). Dopo lo scambio termico, il fluido esce dal radiatore esternamente alla sonda (4), attraversando l'otturatore (5) comandato dalla manopola (6). Nella configurazione bitubo può essere richiesto il bilanciamento del circuito di ogni radiatore mediante l'apposito detentore su ogni valvola. Il bilanciamento si ottiene svitando il detentore (7) del numero di giri necessario a raggiungere il valore di portata desiderato.

TRASFORMAZIONE IN VALVOLA TERMOSTATICA



Le valvole termostattizzabili mono e bitubo possono essere rese termostatiche applicando il comando serie 200 al posto della manopola manuale. Il sensore incorporato nel comando termostatico è sufficientemente distante dal corpo valvola ed effettua una lettura corretta della temperatura ambiente senza essere influenzato dal calore irradiato dal corpo valvola stesso.



CALEFFI
Hydronic Solutions