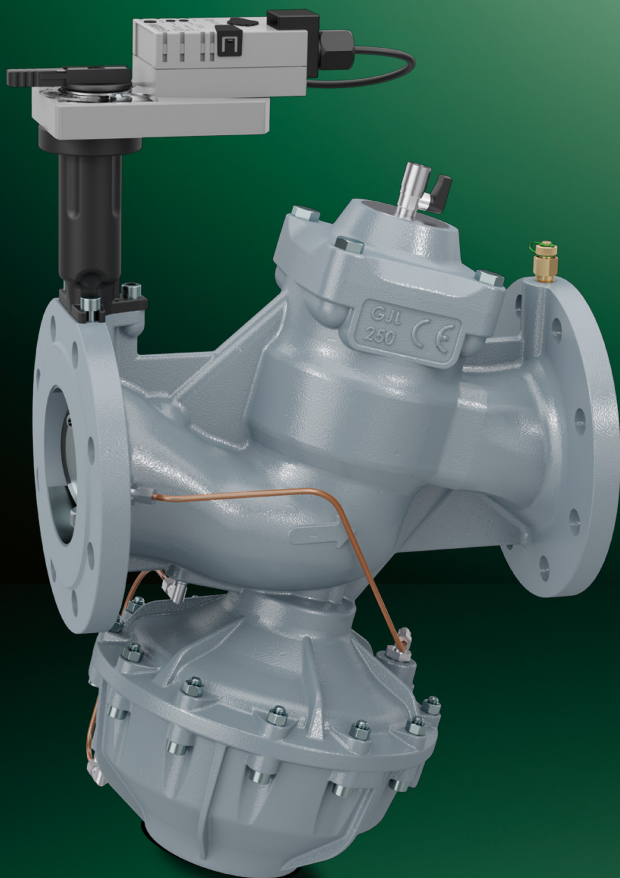




Tlakovo nezávislý regulačný ventil (PICV)

Séria 145 – 146

www.caleffi.com



Verzia so závitom, FLOWMATIC®

- Vysoký prevádzkový tlak PN 25 a široký prevádzkový rozsah Δp .
- Predbežné nastavenie prietoku bez zníženia zdvíhu.
- Modulačné akčné členy vždy využívajú 100 % zdvíhu na reguláciu prietoku.
- K dispozícii s tlakovými testovacími kanálmi na kontrolu prevádzkových parametrov systému alebo bez testovacích kanálov.

Verzia s prírubou

- Veľký rozsah nastaviteľného prietoku až do 160 m³/h.
- Rotačný proporčný akčný člen.
- Tvar obturátora zabezpečuje lineárnu reguláciu.
- Dodáva sa so zabudovanými tlakovými testovacími kanálmi.



CALEFFI
Hydronic Solutions

TECHNICKÉ ŠPECIFIKÁCIE

VERZIA SO ZÁVITOM, FLOWMATIC®

- PN 25
- Vysoká presnosť prietoku:
± 5 % nastavenej hodnoty
- TESNOSŤ: trieda V podľa normy EN 60534-4
- 100 % zdvihu v každom predbežnom nastavení:
modulácia využíva celú dráhu zdvihu obturátora

VERZIA S PRÍRUBOU

- PN 16
- Vysoká presnosť prietoku:
± 10 % nastavenej hodnoty
- Meranie prietoku so zabudovanými tlakovými testovacími kanálmi
- Proporčný rotačný akčný člen

PRODUKTOVÝ RAD



FLOWMATIC®

mosadzné teleso, séria 145

	Rozsah prietoku- (m ³ /h)	Prípojenie
H20	0,02–0,20	1/2"– 1"
H40	0,08–0,40	3/4"– 1"
H80	0,08–0,80	3/4"– 1"
1H2	0,12–1,20	1"
1H8	0,18–1,80	1 1/4"
3H0	0,30–3,00	1 1/4"
3H7	0,37–3,70	1 1/4"

K dispozícii vo verzii s tlakovými testovacími kanálmi alebo bez nich.



liatinové teleso, séria 145

Rozsah prietoku- (m ³ /h)	DN	Prípojenie
2,9–9,3	40	2" M
5,1–14,8	50	2 1/2" M



liatinové teleso, séria 146

Rozsah prietoku- (m ³ /h)	DN
6–26	65
8–36	80
16–82,5	100
20–125	125
27–160	150

Maximálny prevádzkový tlak	25 bary
Rozsah Δp	25–400 kPa
Rozsah pracovnej teploty	-20–120 °C

25 bary
30–600 kPa
-10–120 °C

16 bary
30–400 kPa
-10–120 °C



KÓD	145013	656524	656502 656504
Typ	Proporčný akčný člen	Proporčný termoelektrický akčný člen	Termoelektrický akčný člen
Riadiaci signál	0–10 V	0–10 V	ZAP. – VYP.
Elektrické napájanie	24 V	24 V	230 V 24 V
Signál spätnej väzby	0–10 V	0–10 V	–



145017
Proporčný rotačný akčný člen
0–10 V
24 V
2–10 V



146025
Proporčný rotačný akčný člen
0–10 V
24 V
2–10 V

REFERENČNÁ DOKUMENTÁCIA

séria 145 – brožúra 01262, informačný list s pokynmi H0005544
séria 146 – informačný list s pokynmi H0000857

CALEFFI
Hydronic Solutions

Vyhradzujeme si právo na zmeny a vylepšenia našich produktov a súvisiacich technických údajov v tejto publikácii kedykoľvek a bez predchádzajúceho upozornenia. Na webovej stránke www.caleffi.com je vždy k dispozícii najaktuálnejšia verzia dokumentu, ktorá by sa mala používať na účely technického overenia.

Caleffi S.p.A. S.R. 229 n. 25 · 28010 Fontaneto d'Agogna (NO) · Taliansko
Tel. +39 0322 8491 · Fax +39 0322 863723
info@caleffi.com · www.caleffi.com · © Copyright 2023 Caleffi