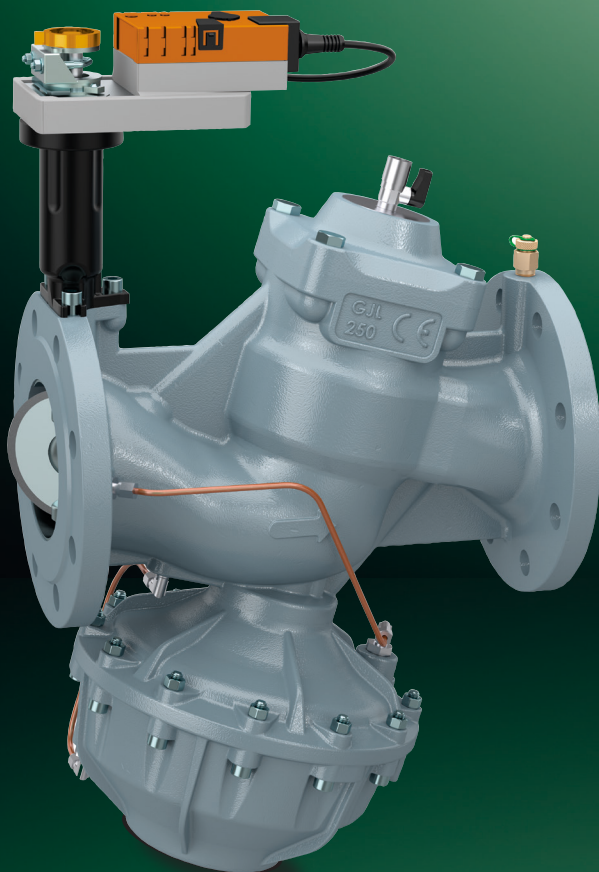




Válvula de regulação independente da pressão (PICV)

Série 145 - 146

www.caleffi.com



Versão roscada

- Pressão de funcionamento elevada PN 25 e amplo campo de trabalho.
- Pré-regulação do caudal sem redução do curso.
- Os motores modulantes desfrutam sempre de 100 % do curso para regulação do caudal.
- Disponível com ou sem tomadas de pressão para verificação dos parâmetros de funcionamento.

Versão flangeada

- Amplo campo de caudal regulável até ao valor de 160 m³/h.
- Atuador rotativo proporcional disponível.
- A forma do obturador determina a característica de regulação linear.
- Com tomadas de pressão integradas.



CALEFFI
Hydronic Solutions

CARACTERÍSTICAS TÉCNICAS

VERSÃO ROSCADA

- PN 25
- Elevada precisão do caudal:
± 5 % do set point
- TAXA DE FUGA: classe V segundo EN 60534-4
(25÷400 kPa - série 145 FLOWMATIC®)
- 100 % do curso a cada pré-regulação:
a modulação beneficia de todo o curso do obturador

VERSÃO FLANGEADA

- PN 16
- Elevada precisão do caudal:
± 10 % do set point
- Material do corpo: ferro fundido cinzento
- Atuador rotativo proporcional

GAMA DE PRODUTOS



FLOWMATIC®

Série 145 corpo em liga antidezincificação*

	Campo de caudal (m³/h)	Ligação
H20	0,02÷0,20	1/2"
H40	0,08÷0,40	3/4" - 1"
H80	0,08÷0,80	3/4" - 1"
1H2	0,12÷1,20	1"
1H8	0,18÷1,80	1 1/4"
3H0	0,30÷3,00	1 1/4"
3H7	0,37÷3,70	1 1/4"

* Disponível com ou sem tomadas de pressão



Série 145 corpo em latão

Campo de caudal (m³/h)	DN	Ligação
0,86÷4,63	32	1 1/4"
1,90÷13,65	40	1 1/2"
1,90÷13,65	50	2"



Série 145 corpo em ferro fundido

Campo de caudal (m³/h)	DN	Ligação
3,1÷9,3	40	2" M
5,1÷14,8	50	2 1/2" M



Série 146 corpo em ferro fundido

Campo de caudal (m³/h)	DN
6÷26	65
8÷36	80
16÷82,5	100
20÷125	125
27÷160	150

Pressão máx.	25 bar
Gama Δp	25÷400 kPa
Campo de temperatura	-20÷120°C

Pressão máx.	25 bar
Gama Δp	16÷400 kPa
Campo de temperatura	-20÷120°C

Pressão máx.	25 bar
Gama Δp	30÷600 kPa
Campo de temperatura	-10÷120°C

Pressão máx.	16 bar
Gama Δp	30÷400 kPa
Campo de temperatura	-10÷120°C



CÓDIGO	145013	656524	656502 656504
Tipologia	Atuador	Comando eletrotérmico proporcional	Comando eletrotérmico
Sinal de comando	0÷10 V	0÷10 V	ON/OFF
Alimentação	24 V	24 V	24 V 230 V
Sinal de feedback	0÷10 V	0÷10 V	-

CÓDIGO	145015 - 145016
Tipologia	Atuador linear proporcional
Sinal de comando	0÷10 V
Alimentação	24 V
Sinal de feedback	0÷10 V

CÓDIGO	145017
Tipologia	Atuador rotativo proporcional
Sinal de comando	0÷10 V
Alimentação	24 V
Sinal de feedback	0÷10 V

CÓDIGO	146014 - 146015
Tipologia	Atuador rotativo proporcional
Sinal de comando	0÷10 V
Alimentação	24 V
Sinal de feedback	0÷10 V

DOCUMENTAÇÃO DE REFERÊNCIA

Série 145

- Catálogo Técnico 01262

CALEFFI
Hydronic Solutions

RESERVAMO-NOS O DIREITO DE INTRODUIR MELHORIAS E MODIFICAÇÕES NOS PRODUTOS DESCRITOS E NOS RESPECTIVOS DADOS TÉCNICOS, EM QUALQUER ALTURA E SEM AVISO PRÉVIO.
© COPYRIGHT 2019 CALEFFI S.P.A.

CALEFFI Portugal Sede: Rua Poça das Rãs, 42 · Milheirós · Apartado 1214 · 4471-909 Maia
Telef. +351 229619410 · Fax +351 229619420 · caleffi.sede@caleffi.com · www.caleffi.com
Filial: Talaide Park, Edif. A1 e A2 · Estrada Octávio Pato · 2785-723 São Domingos de Rana
Telef. +351 214227190 · Fax +351 214227199 · caleffi.filial@caleffi.com · www.caleffi.com

0359619PT