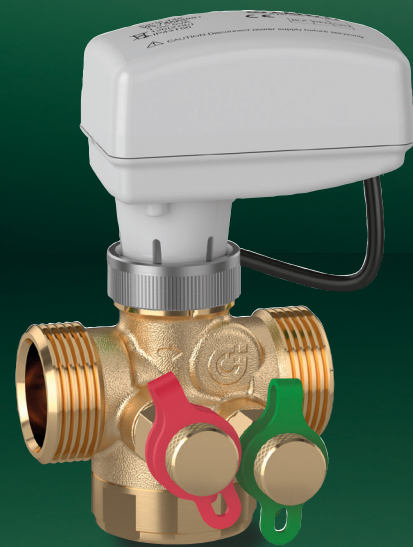
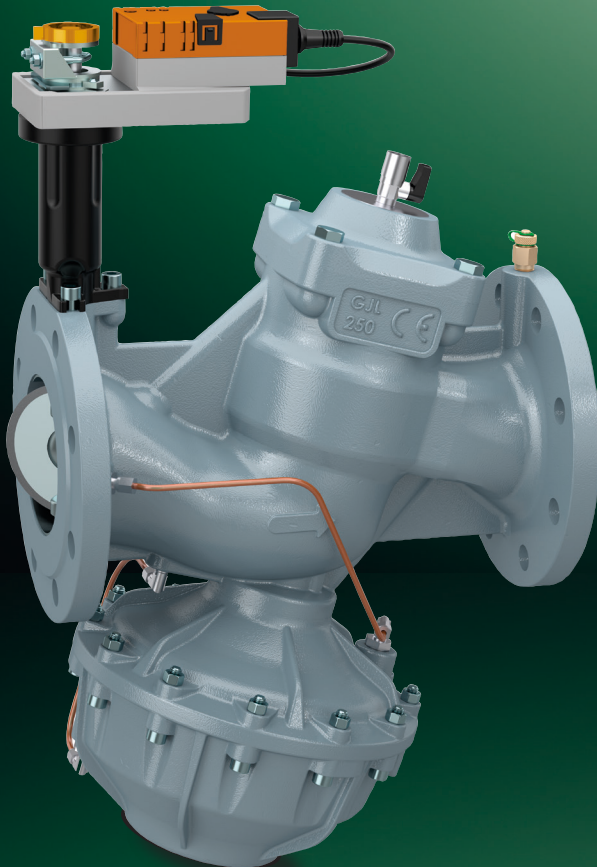




# Drukgecompenseerde regelafsluiter (PICV)

Serie 145 - 146

[www.caleffi.com](http://www.caleffi.com)



## Uitvoering met schroefdraadaansluiting FLOWMATIC®

- Hoge werkingsdruk PN 25 en ruim werkbereik  $\Delta p$ .
- Voorinstelling van het debiet zonder drukverlies.
- De modulerende motoren maken altijd 100 % gebruik van het debiet voor de debietregeling.
- Verkrijgbaar met en zonder meetadapters voor de controle van de werkingsparameters.

## Uitvoering met flensaansluiting

- Ruim regelbaar debietbereik tot een waarde van 160 m<sup>3</sup>/h.
- Extra optie: roterende proportionele motor.
- Het type afsluitklep bepaalt de lineaire regelkarakteristiek.
- Compleet met geïntegreerde meetadapters.



**CALEFFI**  
Hydronic Solutions

## TECHNISCHE GEGEVENS

### UITVOERING MET SCHROEFDRAADAANSLUITING FLOWMATIC®

- PN 25
- Hoge nauwkeurigheid van het debiet:  $\pm 5\%$  van de setpoint
- LEKKAGE: klasse V volgens EN 60534-4
- 100 % debiet bij elke voorinstelling: de modulering maakt gebruik van het debiet van de afsluitklep

### UITVOERING MET FLENSAANSLUITING

- PN 16
- Hoge nauwkeurigheid van het debiet:  $\pm 10\%$  van de setpoint
- Geïntegreerde meetadapters voor een directe debietmeting
- Roterende proportionele motor

## PRODUCTASSORTIMENT



**FLOWMATIC®**

Serie 145 lichaam in onzinkingsvrije legering

	Debiet (m³/h)	Aansluiting
<b>H20</b>	0,02÷0,20	1/2" - 1"
<b>H40</b>	0,08÷0,40	3/4" - 1"
<b>H80</b>	0,08÷0,80	3/4" - 1"
<b>1H2</b>	0,12÷1,20	1"
<b>1H8</b>	0,18÷1,80	1 1/4"
<b>3H0</b>	0,30÷3,00	1 1/4"
<b>3H7</b>	0,37÷3,70	1 1/4"

Verkrijgbaar met of zonder meetadapters

Max. werkingsdruk	25 bar
Bereik $\Delta p$	25÷400 kPa
Temperatuurbereik	-20÷120 °C



Serie 145 lichaam in messing

Debiet (m³/h)	DN	Aansluiting
0,86÷4,63	32	1 1/4"
1,90÷13,65	40	1 1/2"
1,90÷13,65	50	2"

Max. werkingsdruk	25 bar
Bereik $\Delta p$	16÷400 kPa
Temperatuurbereik	-20÷120 °C



Serie 145 lichaam in gietijzer

Debiet (m³/h)	DN	Aansluiting
3,1÷9,3	40	2" M
5,1÷14,8	50	2 1/2" M

Max. werkingsdruk	25 bar
Bereik $\Delta p$	30÷600 kPa
Temperatuurbereik	-10÷120 °C



Serie 146 lichaam in gietijzer

Debiet (m³/h)	DN
6÷26	65
8÷36	80
16÷82,5	100
20÷125	125
27÷160	150

Max. werkingsdruk	16 bar
Bereik $\Delta p$	30÷400 kPa
Temperatuurbereik	-10÷120 °C



ARTIKEL	145013	656524	656502 656504
Type	Lineaire proportionele servomotor	Proportionele elektrothermische bediening	Elektrothermische bediening
Bedienings-signaal	0÷10 V	0÷10 V	ON/OFF
Elektrische voeding	24 V	24 V	230 V 24 V
Feedbacksignaal	0÷10 V	0÷10 V	-

ARTIKEL	145015 - 145016
Type	Lineaire proportionele servomotor
Bedienings-signaal	0÷10 V
Elektrische voeding	24 V
Feedbacksignaal	0÷10 V

ARTIKEL	145017
Type	Roterende proportionele servomotor
Bedienings-signaal	0÷10 V
Elektrische voeding	24 V
Feedbacksignaal	0÷10 V

ARTIKEL	146014 - 146015
Type	Roterende proportionele servomotor
Bedienings-signaal	0÷10 V
Elektrische voeding	24 V
Feedbacksignaal	0÷10 V

## NASLAGDOCUMENTATIE

- Serie 145 - Brochure 01262  
Serie 146 - Instructieblad H0000857

**CALEFFI**  
Hydronic Solutions

WIJ BEHOUDEN ONS HET RECHT VOOR OM ONZE PRODUCTEN EN DE BIJBEHORENDE GEGEVENS, VERMELD IN DEZE PUBLICATIE, TE ALLEN TIJDE EN ZONDER VOORAFGAANDE AANKONDIGING TE WIJZIGEN EN TE VERBETEREN.

Caleffi International N.V. - Moesdijk 10 - 6004 AX Weert - NL  
NL tel. +31 495 54 77 33 · www.caleffi.nl · info.nl@caleffi.com  
BE tel. +32 89 38 68 68 · www.caleffi.be · info.be@caleffi.com  
© Copyright 2020 Caleffi