



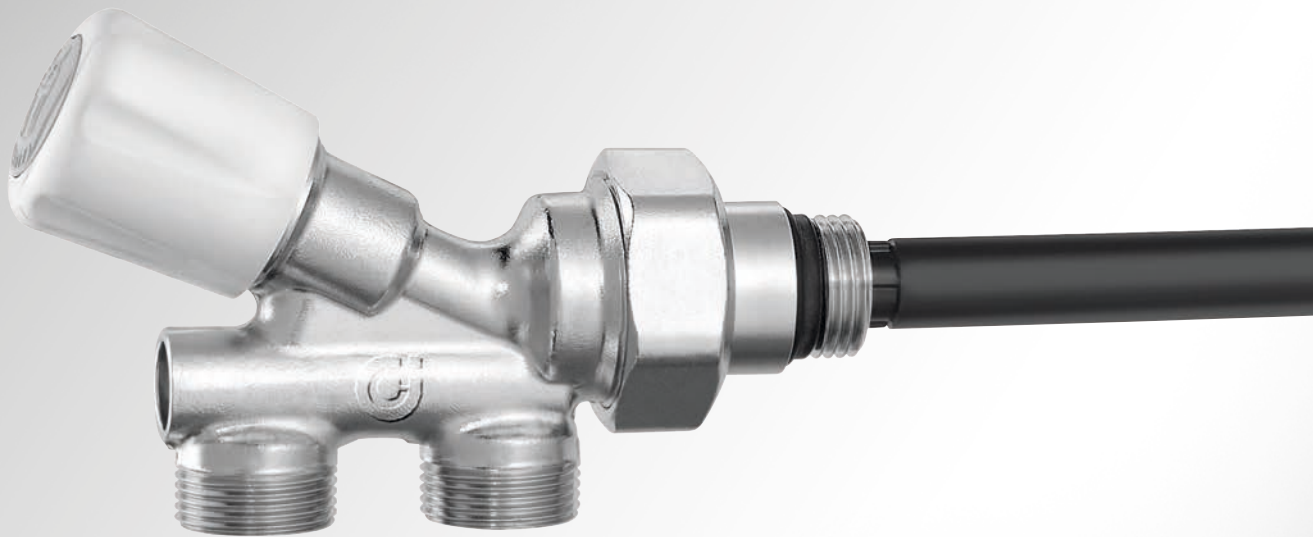
VÁLVULAS TERMOSTATIZABLES PARA SISTEMAS MONOTUBO

CALEFFI
Hydronic Solutions



Calefacción

Nuestra actividad principal



FUNCIONES Y CARACTERÍSTICAS

- Se aplican a los radiadores de sistemas monotubo.
- Incluyen dispositivo de corte para aislar el radiador.
- Se pueden equipar con cabezales termostáticos o electrotérmicos para regular la temperatura ambiente de modo automático.
- Se instalan en la conexión inferior del radiador, que se utiliza para la entrada y la salida del fluido.

GAMA DE PRODUCTOS

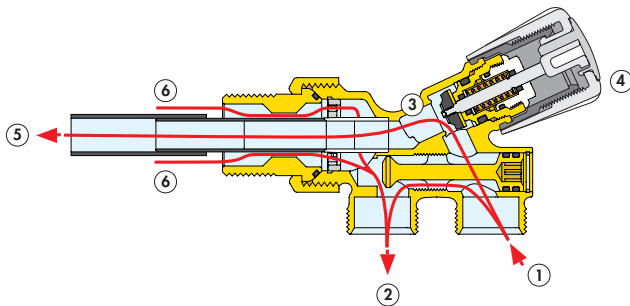


CÓDIGO	CONEXIÓN RADIADOR	CONEXIÓN TUBO
456400	1/2"	23 p. 1,5
456500	3/4"	23 p. 1,5

PRESTACIONES

FLUIDOS UTILIZABLES	agua o soluciones de glicol
PROPORCIÓN MÁXIMA DE GLICOL	30 %
PRESIÓN MÁXIMA DE SERVICIO	10 bar
CAMPO DE TEMPERATURA	5÷100 °C
PRESIÓN DIFERENCIAL MÁXIMA CON CABEZAL TERMOSTÁTICO	1 bar
LONGITUD DE LA Sonda	330 mm
DIÁMETRO INTERIOR DE LA Sonda	11 mm

FUNCIONAMIENTO

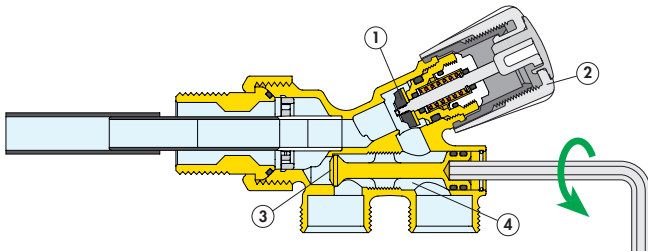


El agua entra por la conexión externa (1) y se divide en dos flujos. Un flujo se envía por baipás hacia el radiador siguiente a través de la conexión interna (2). El otro flujo entra en el radiador a través del obturador (3), controlado por el mando (4) y por la sonda (5). Tras el intercambio térmico, el fluido sale del radiador por los pasos exteriores a la sonda (6) y, mezclado con el caudal enviado por baipás, llega al radiador siguiente.

En el funcionamiento manual, la válvula envía el 30 % del caudal al radiador, mientras que la parte restante se envía por baipás al radiador siguiente.

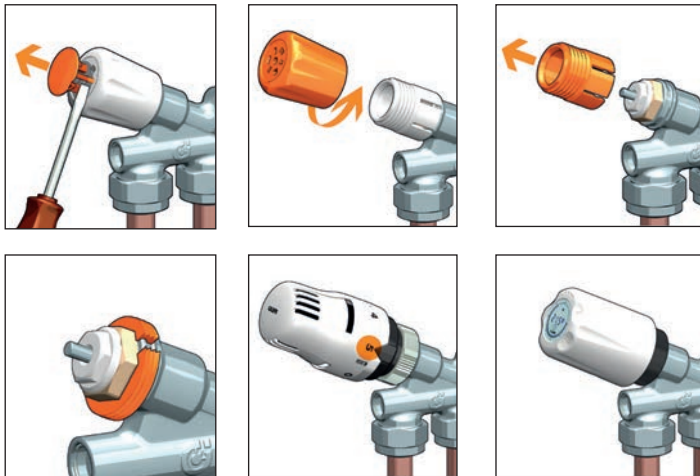
Si se utiliza un cabezal termostático, solo el 20 % del caudal va al radiador, a causa del aumento de las pérdidas de carga generadas por la modulación continua del caudal.

EXCLUSIÓN DEL RADIADOR



Para excluir el radiador en caso de mantenimiento, se cierra completamente el obturador (1) con el mando manual (2) y también el detentor (3) con la llave hexagonal de 5 mm. En esta configuración, la parte restante del circuito sigue funcionando mediante el paso del fluido por el baipás (4).

TRANSFORMACIÓN EN VÁLVULA TERMOSTÁTICA



Para montar el cabezal termostático, es suficiente quitar el mando y enganchar el adaptador suministrado.

El sensor incorporado en el cabezal termostático está lo suficientemente alejado del cuerpo de la válvula para que la lectura de la temperatura ambiente no se vea influenciada por el calor que irradia la válvula.



CALEFFI
Hydronic Solutions

0358815ES