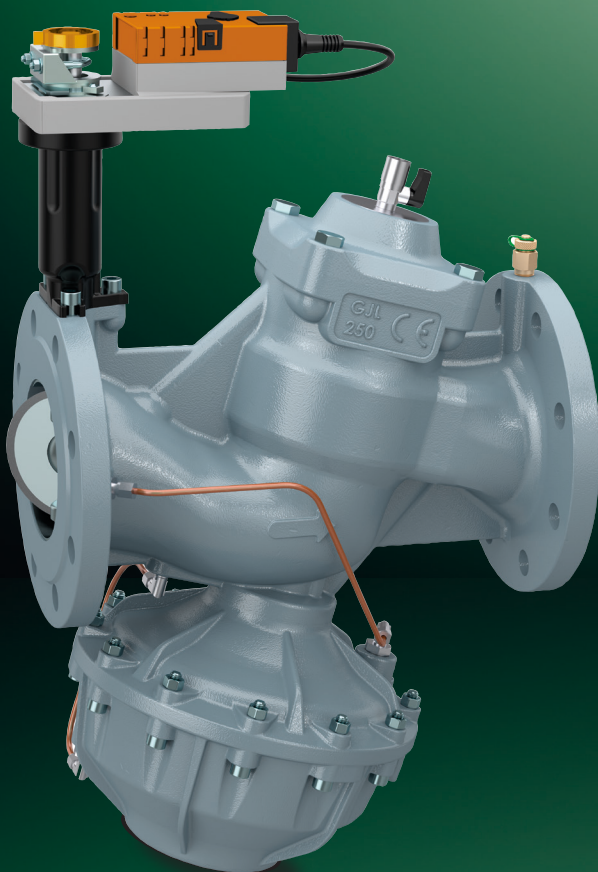




# Valvola di regolazione indipendente dalla pressione (PICV)

Serie 145 - 146

[www.caleffi.com](http://www.caleffi.com)



## Versione filettata FLOWMATIC®

- Elevata pressione d'esercizio PN 16 e ampio range  $\Delta p$  di lavoro.
- Prerregolazione della portata senza riduzione della corsa.
- I motori modulanti sfruttano sempre il 100 % della corsa per la regolazione della portata.

## Versione flangiata

- Ampio campo di portata regolabile fino al valore di 160 m<sup>3</sup>/h.
- Disponibile motore rotativo proporzionale.
- La forma dell'otturatore determina la caratteristica di regolazione lineare.
- Completa di prese di pressione integrate.



**CALEFFI**  
Hydronic Solutions

## CARATTERISTICHE TECNICHE

### VERSIONE FILETTATA FLOWMATIC®

- PN 16
- Elevata precisione di regolazione della portata:  
± 5% del set point
- TRAFILAMENTO: classe V secondo EN 60534-4
- 100 % della corsa ad ogni pre-setting:  
la modulazione sfrutta tutta la corsa  
dell'otturatore

### VERSIONE FLANGIATA

- PN 16
- Elevata precisione di regolazione della portata:  
± 10% del set point
- Materiale corpo: ghisa grigia
- Motore rotativo proporzionale

## GAMMA PRODOTTI



**FLOWMATIC®**

Serie 145 corpo in lega antidezincificazione

	Campo di portata (m³/h)	Attacco
<b>H40</b>	0,08÷0,40	3/8"÷1"
<b>H80</b>	0,08÷0,80	3/8"÷1"
<b>1H2</b>	0,12÷1,20	3/4"÷1"
<b>1H8</b>	0,18÷1,80	3/4"÷1 1/4"
<b>3H0</b>	0,30÷3,00	1"÷1 1/4"



Serie 145 corpo in ghisa

Campo di portata (m³/h)	DN	Attacco
3,1÷9,3	40	2" M
5,1÷14,8	50	2 1/2" M



Serie 146 corpo in ghisa

Campo di portata (m³/h)	DN
6÷26	65
8÷36	80
16÷82,5	100
20÷125	125
27÷160	150

Pressione max d'esercizio	16 bar
Range Δp	25÷400 kPa
Campo di temperatura	-20÷120 °C

Pressione max d'esercizio	25 bar
Range Δp	30÷600 kPa
Campo di temperatura	-10÷120 °C

Pressione max d'esercizio	16 bar
Range Δp	30÷400 kPa
Campo di temperatura	-10÷120 °C



CODICE	145013	656524	656502 656504
Tipologia	Attuatore lineare proporzionale	Comando elettrotermico proporzionale	Comando elettrotermico
Segnale di comando	0÷10 V	0÷10 V	ON/OFF
Alimentazione	24 V	24 V	230 V 24 V
Segnale di feedback	0÷10 V	0÷10 V	-

CODICE	145017
Tipologia	Attuatore rotativo proporzionale
Segnale di comando	0÷10 V
Alimentazione	24 V
Segnale di feedback	0÷10 V

CODICE	146014 - 146015
Tipologia	Attuatore rotativo proporzionale
Segnale di comando	0÷10 V
Alimentazione	24 V
Segnale di feedback	0÷10 V

## DOCUMENTAZIONE DI RIFERIMENTO

Serie 145

- Depliant 01262

**CALEFFI**  
Hydronic Solutions

CI RISERVIAMO IL DIRITTO DI APPORTARE MIGLIORAMENTI  
E MODIFICHE AI PRODOTTI DESCRITTI ED AI RELATIVI DATI TECNICI  
IN QUALSIASI MOMENTO E SENZA PREAVVISO.

Caleffi S.p.A. S.R. 229 n. 25 · 28010 Fontaneto d'Agogna (NO) · Italia  
Tel. +39 0322 8491 · Fax +39 0322 863305  
info@caleffi.com · www.caleffi.com · © Copyright 2019 Caleffi