



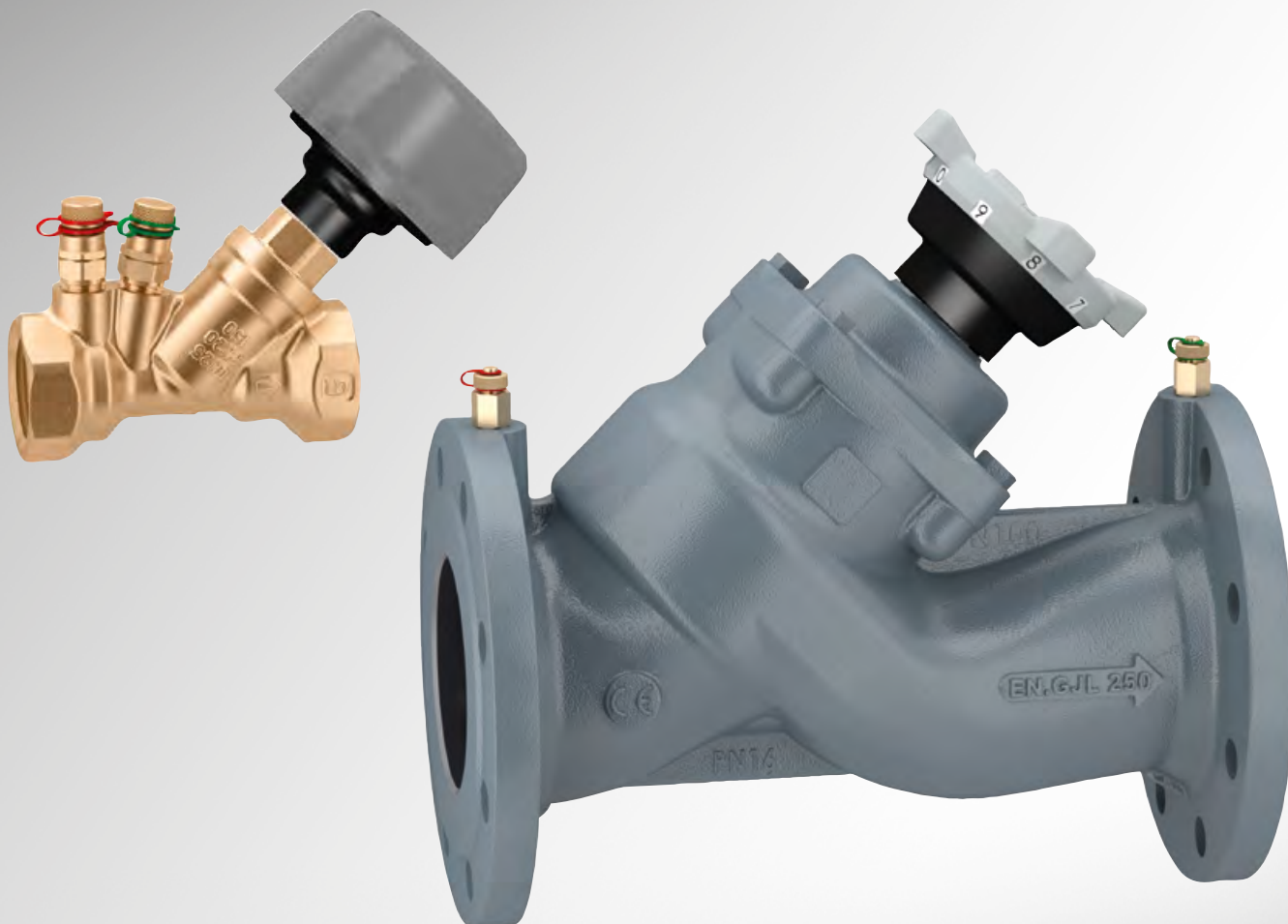
# БАЛАНСИРОВОЧНЫЙ КЛАПАН ДЛЯ ГИДРАВЛИЧЕСКИХ КОНТУРОВ

**CALEFFI**  
Hydronic Solutions



Отопление

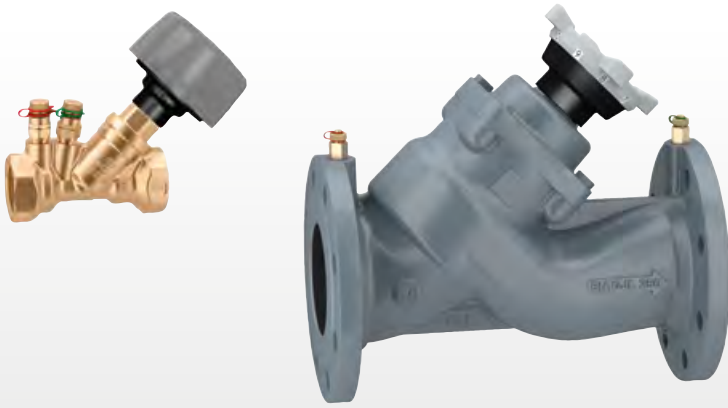
Разработка комплектующих для современных систем



## НАЗНАЧЕНИЕ И ХАРАКТЕРИСТИКИ

- Правильная балансировка контуров крайне важна для обеспечения работы системы, в соответствии с расчетными спецификациями, высоким уровнем теплового комфорта и низким потреблением энергии.
- Они позволяют производить точную настройку расхода теплоносителя, снабжающего терминалы систем отопления и охлаждения.
- Эти устройства обеспечивают точность балансировки и крайне практичны в применении во время настройки.
- Модели с резьбовыми соединениями снабжены затвором из нержавеющей стали, ручкой с градуированной шкалой, на которой легко считывать показания и которая является крайне износоустойчивой, и скользящей системой, при которой шток не соприкасается с рабочей текучей средой.
- Изготовлен с применением материалов и технологий, которые обеспечивают крайне высокую механическую прочность, надёжность и бесшумность.
- Клапаны с резьбовыми соединениями снабжены измерительным устройством расхода Вентури.

## АССОРТИМЕНТ ПРОДУКЦИИ



КОД	СОЕДИНЕНИЕ	КОД	СОЕДИНЕНИЕ
130400	1/2"	130060	Ду 65
130500	3/4"	130080	Ду 80
130600	1"	130100	Ду 100
130700	1 1/4"	130120	Ду 125
130800	1 1/2"	130150	Ду 150
130900	2"	130200	Ду 200
		130250	Ду 250
		130300	Ду 300

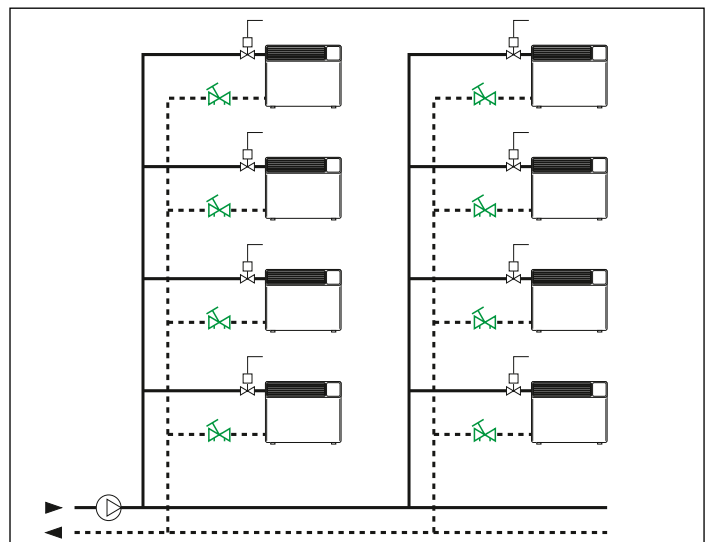
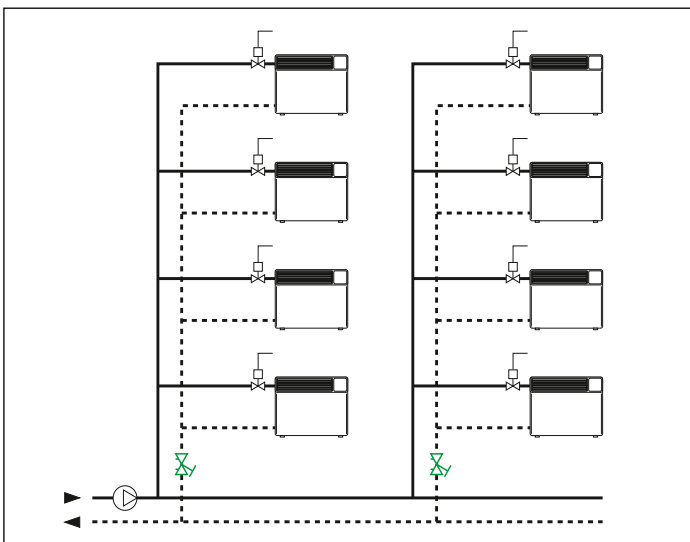
### РАБОЧИЕ ХАРАКТЕРИСТИКИ

МАКС. РАБОЧЕЕ ДАВЛЕНИЕ	16 бар
ДИАПАЗОН РАБОЧЕЙ ТЕМПЕРАТУРЫ (РЕЗЬБОВЫЕ)	-20÷120°C
ДИАПАЗОН РАБОЧЕЙ ТЕМПЕРАТУРЫ (ФЛАНЦЕВЫЕ)	-10÷140°C
МАКС. ПРОЦЕНТНОЕ СОДЕРЖАНИЕ ГЛИКОЛЯ	50%

### ТЕХНИЧЕСКИЕ ХАРАКТЕРИСТИКИ

	МОДЕЛИ С РЕЗЬБОВЫМИ СОЕДИНЕНИЯМИ	МОДЕЛИ С ФЛАНЦЕВЫМИ СОЕДИНЕНИЯМИ
КОРПУС	Сплав с невымываемым цинком <b>CR</b>	Серый чугун
ЗАТВОР	Нержавеющая сталь	Пластик PPS

## ПРИКЛАДНЫЕ СХЕМЫ



## ИЗМЕРИТЕЛЬНОЕ УСТРОЙСТВО РАСХОДА И ДИФФЕРЕНЦИАЛЬНОГО ДАВЛЕНИЯ

КОД	
130006	укомплектовано блоком дистанционного управления
130005	без блока дистанционного управления, с приложением Android®



## ИЗОЛЯЦИЯ ДЛЯ МОДЕЛЕЙ С РЕЗЬБОВЫМИ СОЕДИНЕНИЯМИ СЕРИИ 130



### ТЕХНИЧЕСКИЕ ХАРАКТЕРИСТИКИ

	РЕЗЬБОВОЕ ИСПОЛНЕНИЕ
МАТЕРИАЛ	Вспененный PE-X из закрытых ячеек
ПЛОТНОСТЬ	Внутренняя часть: 30 кг/м³ Наружная часть: 80 кг/м³
РЕАКЦИЯ НА ПЛАМЯ (ДИН 4102):	Класс B2

СПРАВОЧНАЯ ДОКУМЕНТАЦИЯ: ТЕХНИЧЕСКИЙ ПАСПОРТ 01251



**CALEFFI**  
Hydronic Solutions

0351315RU

ОСТАВЛЯЕМ ЗА СОБОЙ ПРАВО ВНОСИТЬ УСОВЕРШЕНСТВОВАНИЯ И ИЗМЕНЕНИЯ В ОПИСАННУЮ ПРОДУКЦИЮ И СООТВЕТСТВУЮЩИЕ ТЕХНИЧЕСКИЕ ДАННЫЕ В ЛЮБОЙ МОМЕНТ И БЕЗ ПРЕДВАРИТЕЛЬНОГО УВЕДОМЛЕНИЯ.

Caleffi S.p.A. S.R. 229 n. 25 · 28010 Fontaneto d'Agogna (NO) · Italy  
Tel. +39 0322 8491 · Fax +39 0322 863723  
caleffirussia@gmail.com · www.caleffi.com · © Copyright 2015 Caleffi