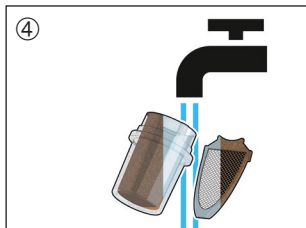
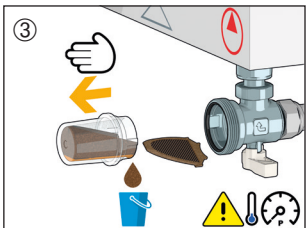
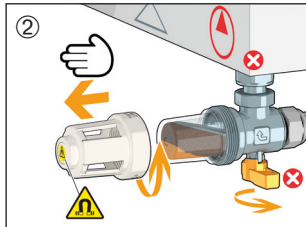
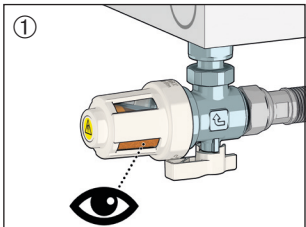


ТЕХНИЧЕСКОЕ ОБСЛУЖИВАНИЕ

Благодаря прозрачным окошкам, крайне просто проверить, необходимо ли произвести техническое обслуживание компонента.

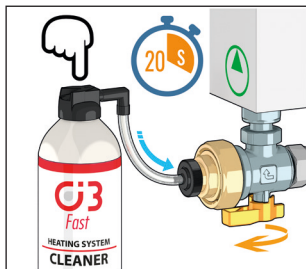
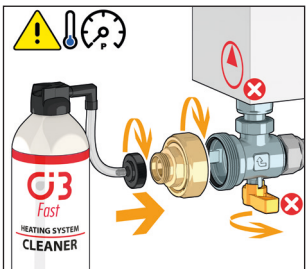


Чистку можно проводить, следуя небольшим простым этапам.



ДОБАВКА ПРИСАДОК

С помощью практичного комплекта, фильтр дешламатор Caleffi XS можно использовать как точку добавки в систему химических присадок.



НАШ АССОРТИМЕНТ



Фильтр дешламатор магнитный для установки под котлом.

Код 545900
3/4" нр x 3/4" вр подвижная гайка



Комплект промывки и добавки присадок.

Код F0001037



С3 БЫСТРЫЙ ОЧИСТИТЕЛЬ

Код 570915
Удаляет загрязнения, накипь и окислы.
Дозировка:
0,4 литра продукта на каждые 150 литров воды в системе.



С1 БЫСТРЫЙ ИНГИБИТОР

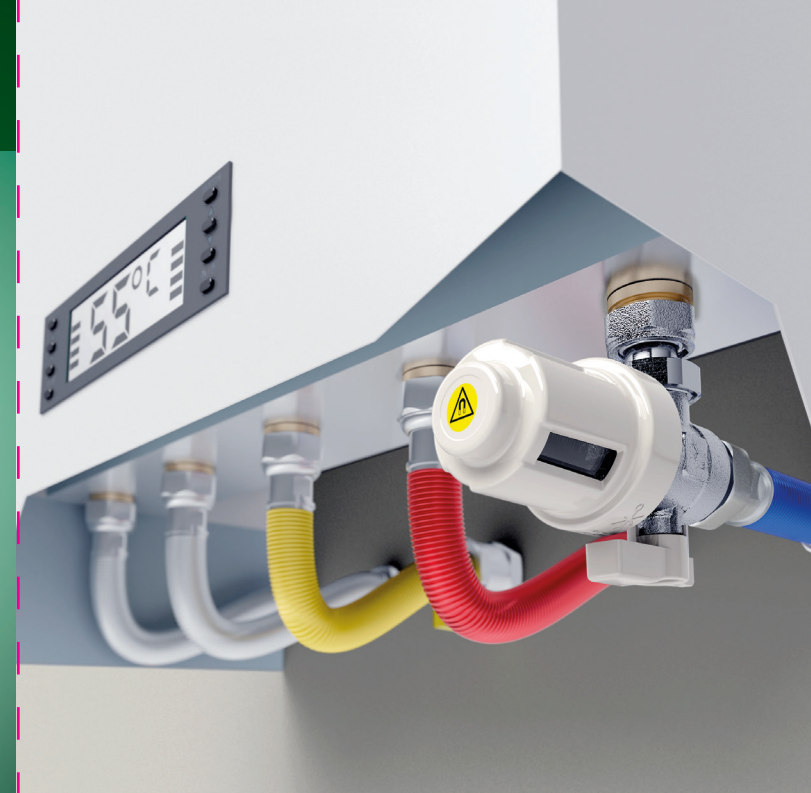
Код 570916
Защищает от коррозии и отложений накипи.
Дозировка:
0,4 литра продукта на каждые 150 литров воды в системе.

Печать дилера

Caleffi S.p.A.
S.R. 229, 25
28010 Fontaneto d'Agogna (NO)
Tel. +39 0322 8491
Fax +39 0322 863305
info@caleffi.com

www.caleffi.com

CALEFFI
Hydronic Solutions



**Фильтр дешламатор
Магнитный для
установки под котлом
Серия 5459 - Caleffi XS**



Отопление

Самый компактный магнитный
фильтр дешламатор

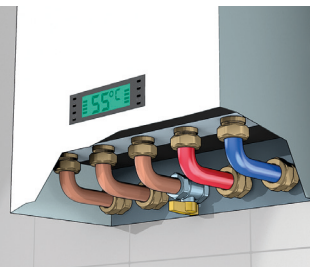


www.caleffi.com

CALEFFI
Hydronic Solutions

РЕКОНСТРУКЦИЯ СИСТЕМЫ ОТОПЛЕНИЯ...

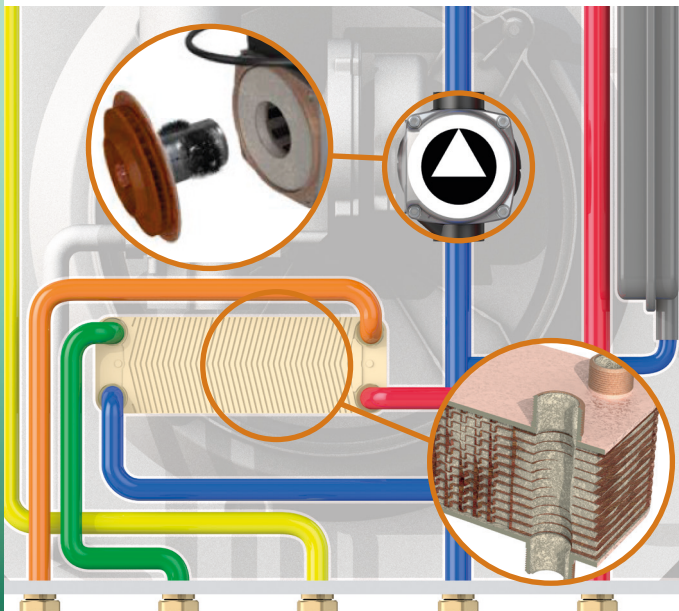
...вызванная мощным законодательным посылом, состоит, главным образом, в замене существующих котлов на конденсационные котлы и в установке термостатических клапанов. Помимо этих операций, у installатора имеется крайне ограниченная возможность воздействия на те компоненты системы, которые присутствуют, а именно, на трубопроводы и металлические отопительные приборы, которые могут провоцировать постоянное поступление в воду железосодержащего и обычного шлама.



В настенных конденсационных котлах шлам может очень вредно воздействовать, прежде всего, на:

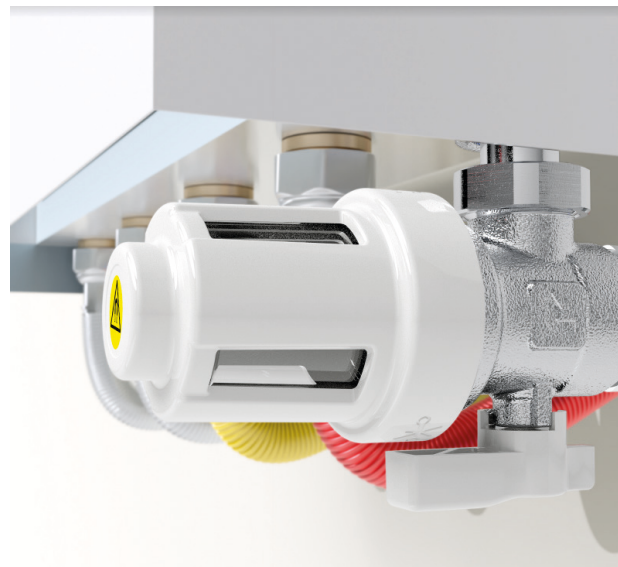
- теплообменники типа «вода/воздух» ГВС
- циркуляционные насосы с частотником

Защита котла, и в целом бытовой системы, может осуществляться посредством установки дешламатора; этот тип устройства требует очень точного пространства, которое не всегда оказывается в распоряжении.

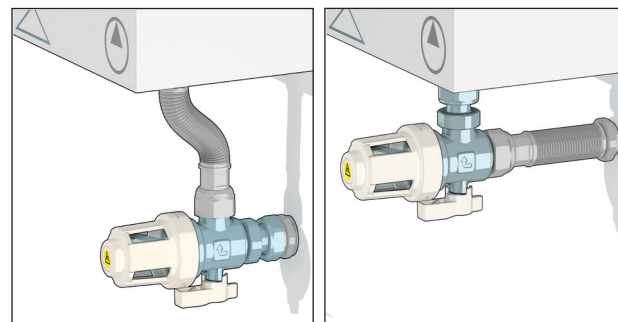


УНИВЕРСАЛЬНАЯ УСТАНОВКА

Фильтр дешламатор магнитный для установки под котлом Caleffi XS отвечает всем требованиям по защите котла и системы отопления своей компактностью, у которой нет равных среди присутствующих в настоящее время на рынке моделей. Крайне небольшие габаритные размеры устройства делают его пригодным к применению на всех типах генераторов, установленных как в новых, так и в реконструированных системах.



Он может соединяться непосредственно с котлом с помощью гибкой подводки на стене, или непосредственно на стене с гибкой подводкой к котлу.



ВЫСОКИЙ ЭСТЕТИЧЕСКИЙ УРОВЕНЬ



Благодаря своим изысканным белым и хромированным линиям, фильтр дешламатор Caleffi XS идеально сочетается с бытовым интерьером, в котором установлен, без нарушений эстетики.

ПРИНЦИП РАБОТЫ

Работа фильтра дешламатора магнитного основывается на трёх основных принципах:

- механической фильтрации стальной сетки, которая удерживает шлам
- магнитного поля для отделения железосодержащих частиц
- объёмной отстойной камеры для осаждения шлама.

Камера оснащена прозрачными окошками, сквозь которые можно установить необходимость очистки внутренних элементов.

