

Datalogger DATA EASY PLUS

Concentratore dati per lettura consumi serie CONTECA® e CONTECA® EASY

serie 750



01411/24



Funzione

I datalogger della serie DATA EASY PLUS sono dispositivi di acquisizione, elaborazione e registrazione dei dati provenienti da dispositivi che utilizzano il protocollo di comunicazione M-Bus su standard di comunicazione RS485 quali i contatori Conteca e Conteca Easy (massimo 250 dispositivi).

Il dispositivo acquisisce i consumi dei contatori di calore CONTECA® e CONTECA® EASY sia per la climatizzazione invernali ed estivi ed i valori provenienti da contatori impulsivi supplementari (ACS, AFS). Tramite il medesimo dispositivo si acquisiscono i consumi sanitari mediante il sistema AQUAPRO EASY.

Le letture dei consumi avvengono attraverso l'interfaccia web su Conteca Cloud. Sono disponibili differenti profili di accesso (Utente e Amministratore) ed è così possibile consultare i dati di consumo da remoto con la facoltà di esportare in formato Excel i valori del consumo del periodo.

Tramite router 4G (con SIM di proprietà Caleffi S.p.A.) si inviano i dati sulla piattaforma Caleffi Cloud, che permette la visualizzazione e la gestione dei valori delle singole utenze, utili per effettuare la ripartizione dei consumi d'utenza.



Gamma prodotti

Codice 750351 _____ Datalogger DATA EASY PLUS - con router 4G per teleletture da remoto e scarico dati su Cloud Caleffi

Caratteristiche tecniche

Caratteristiche elettriche

Alimentazione: 24 V = (DC) +/- 10 %, 24 V = (AC)
(min 20 V ~ (AC), max 40 V ~ (AC))
 Categoria installazione: Classe II
 Assorbimento elettrico massimo: 7,5 W
 Ethernet: ETH1
 Bus di campo: M-BUS su RS485

Caratteristiche meccaniche

Range temperatura di esercizio: 0-50 °C
 Range temperatura di stoccaggio: -25-65 °C
 Montaggio: su barra DIN da 35 mm (EN60715)
 Grado di protezione: IP20 (EN60529)

Interfaccia M-BUS

Baud rate: 9600 bps
 Numero massimo di utenze CONTECA collegabili: 50
 Intervallo di lettura: giornaliero
 Riconoscimento collisioni su rete M-BUS: Sì
 Ricerca/acquisizione dispositivi: per indirizzo primario (IDB) e secondario (SN)

Datalogging

Frequenza invio dati giornalieri: Giornaliera
 Interfaccia utente: Caleffi CLOUD

Caratteristiche dispositivo Router 4G

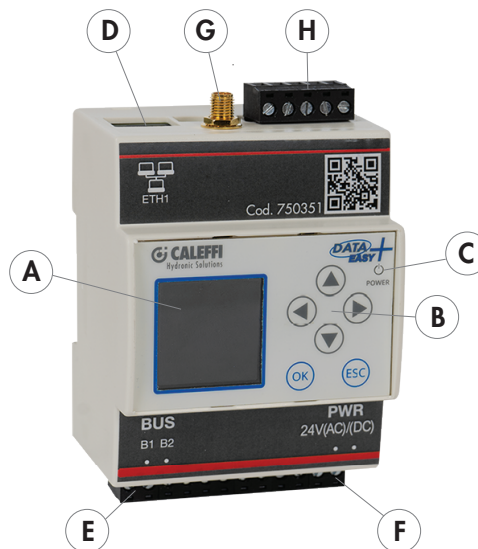
Alimentazione: 100/240 V ~ (AC)
 Assorbimento elettrico massimo: < 7 W
 Ethernet: N.2 porte
 Antenne: esterne
 Range temperatura di esercizio: 0-50 °C
 Range umidità di esercizio: 10-90 % (non condensata)
 Connessioni: UMTS, HSDPA, EDGE, GPRS, GSM, LTE, wifi
 Tipologia SIM: M2M

Compatibilità con contatori di calore CONTECA® serie 7554 prodotti dal 2015 e solo per impianti a due tubi.

È compresa la gratuità del servizio di accessibilità al Caleffi Cloud per un anno dalla messa in funzione del dispositivo, e comunque entro due anni dalla fornitura. Al termine del periodo si deve attivare un contratto a pagamento con Caleffi S.p.A. per accedere alla piattaforma Caleffi Cloud e visionare i consumi.

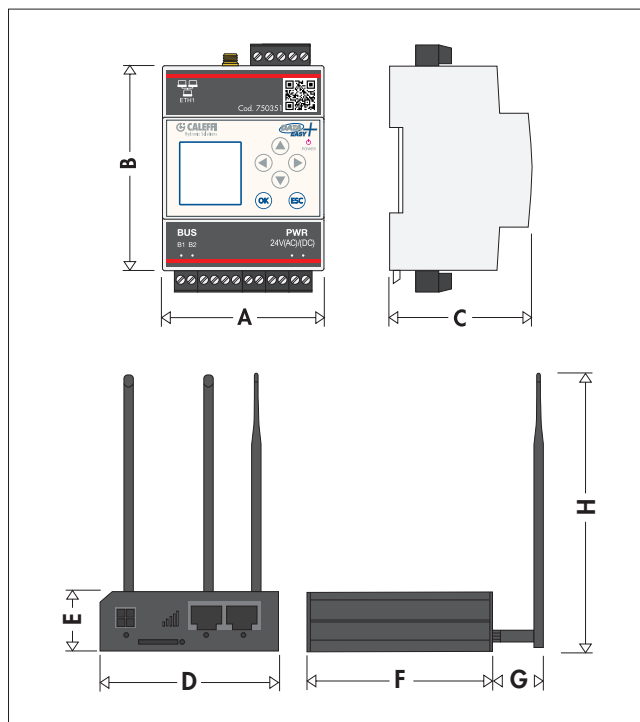
Funzionalità dispositivo

Descrizione componenti



- A - Display
- B - Tastiera di navigazione
- C - Led stato di funzionamento
- D - Porta Ethernet
- E - Connettore BUS RS485 (B1 - B2)
- F - Connettore ingresso alimentazione 24 V ~ (AC) / 24 V = (DC) (PWR)
- G - Connettore antenna **NON UTILIZZATO**
- H - Morsettiera superiore **NON UTILIZZATA**

Dimensioni



Codice	A	B	C	D	E	F	G	H
750351	72	90	60	74	25	83	35	165

Collegamento dispositivi

Il collegamento tra il dispositivo DATA EASY PLUS ed i vari contatori di calore CONTECA EASY avviene tramite cavo bus. La lunghezza massima totale del cavo bus è di 1200 m e deve essere **inserito in canalina dedicata**. Il cavo BUS e il medesimo dispositivo DATA EASY PLUS deve essere posizionato lontano da cavi di potenza, inverter, pompe e comunque lontano da sorgenti che emettono in radio frequenza. Il cavo bus è un cavo a 2 vie (tipo LIYCY - sezione 2 x 0,75 mm²). Codice cavo bus 755855 LSC (fornito in bobina di 100 m).

MODALITÀ OPERATIVE PER LA CENTRALIZZAZIONE DEI DATI

Le attività di messa in servizio del Gateway 750351 sono successive ai collegamenti idraulici ed elettrici dei vari contatori di calore serie 7504/7507 ed AQUAPRO cod. 750947 600 o dei Plurimod serie 7000 / 7001 / 7002 / 7003 presenti nell'impianto. Sarà pertanto necessario completare in precedenza tutte le necessarie attività impiantistiche nelle varie utenze condominiali ed in centrale termica prima di richiedere, installare ed attivare la centralizzazione dei dati mediante il posizionamento del dispositivo Datalogger DATA EASY PLUS cod. 750351.

Prestare particolare attenzione alla presenza del segnale radio GSM sulla cui rete sarà operativa la trasmissione dati mediante il router 4G collegato con il Datalogger: senza la presenza del segnale GSM non è possibile ottenere la funzionalità del Datalogger DATA EASY PLUS.

MODALITÀ OPERATIVE PER LA MESSA IN SERVIZIO

La fornitura del datalogger DATA EASY PLUS cod. 750351 prevede i seguenti passi operativi da eseguire da parte dell'installatore o del responsabile di impianto.

Le attività sotto elencate sono da eseguire prima della messa in servizio del sistema di centralizzazione.

1. Predisposizione dell'alimentazione elettrica 230 V ~ (AC) - 50 Hz del router fornito a corredo. Predisporre inoltre l'alimentazione 24 V ~ (AC) / 24 V = (DC) - 50 Hz per Datalogger DATA EASY PLUS.
2. Installazione del Datalogger DATA EASY PLUS e del router in locale tecnico (centrale termica o altro locale segregato) accessibile solo ai tecnici abilitati e/o amministratore.
3. Invio mail a sistemi.calore@caleffi.com con i moduli* compilati contenenti le seguenti informazioni:
 - Anagrafica palazzo (abbinamento tra matricola del contatore di calore e utenza ad esso associata).
 - Modulo privacy nel rispetto del Regolamento UE n. 679/2016.
 - Richiesta di messa in servizio.*Il modulo è presente nella confezione del prodotto e comunque scaricabile da seguente link:
www.caleffi.com/sites/default/files/media/external-file/H0012943_IT
4. Uscita in campo da parte dei tecnici Caleffi o Centro assistenza per la messa in servizio del sistema.
5. Iscrizione al portale Caleffi Cloud da parte dell'amministratore/gestore per la lettura dei dati di consumo di palazzo.

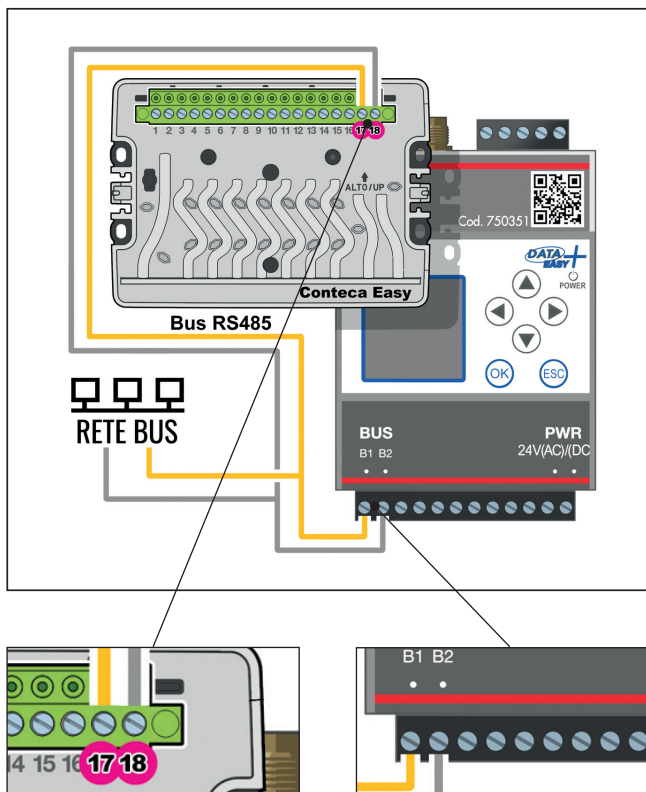
La MESSA IN SERVIZIO del sistema di centralizzazione consumi con l'uscita del nostro personale sarà possibile solo dopo aver completato i primi 3 punti sopra indicati.

CONDIZIONI OPERATIVE PER ACCESSO AL PORTALE CALEFFI CLOUD

Il servizio di lettura dei consumi da remoto su CALEFFI CLOUD è comprensivo di:

- utilizzo Sim dati di proprietà Caleffi;
- archiviazione dati su server Caleffi con cadenza giornaliera;
- accesso all'area riservata sul portale CALEFFI CLOUD per visualizzazione e gestione dei consumi di riscaldamento, condizionamento e acqua sanitaria calda e fredda;
- primo anno, a decorrere dalla data di messa in servizio del sistema: GRATUITO;
- per gli anni successivi al successivo al primo vedere prendere visione delle condizioni riportate al seguente link:
www.caleffi.com/sites/default/files/media/external-file/04739_IT

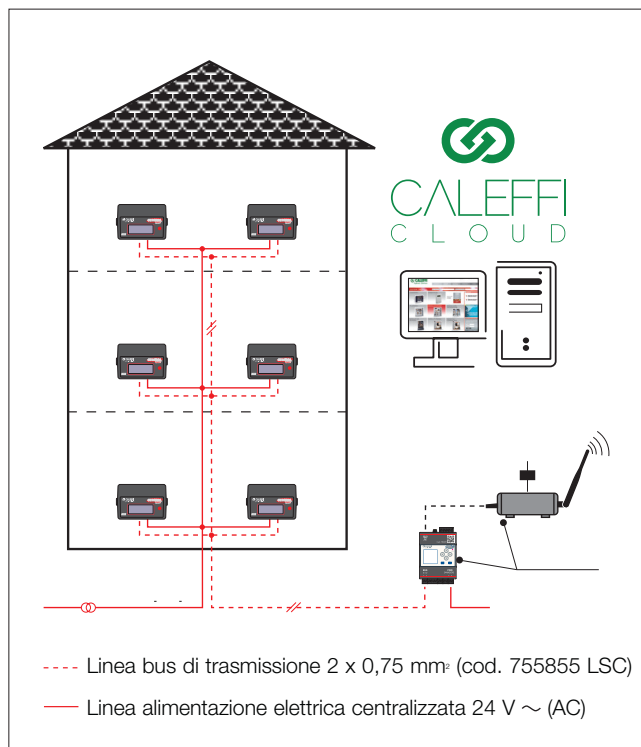
Collegamenti alla rete bus CONTECA EASY serie 7504 - 7507



Collegamenti tra DATA EASY PLUS e CONTECA EASY

B1	→	17
B2	→	18

Schema di trasmissione di palazzo



N.B.: Collegamenti elettrici e passaggio cavi

Il cavo BUS ed il cavo di alimentazione elettrica centralizzata devono essere **inseriti in canalina dedicata** ed il loro percorso deve essere distante da cavi di potenza, inverter, pompe e comunque lontano da sorgenti che emettono in radio frequenza.

TESTO DI CAPITOLATO

Cod. 750351

Il Datalogger DATA EASY PLUS è in grado di acquisire e storicizzare i dati di consumo provenienti da contatori serie CONTECA® e CONTECA® EASY mediante bus di comunicazione. Associato ad un router 4G permette la lettura da remoto dei consumi dei contatori di calore CONTECA®/CONTECA® EASY. Essendo il router provvisto di SIM dati e collegato al DATA EASY, risulta consentita la remotizzazione dei dati di consumo termico e sanitario inviandoli sulla piattaforma Cloud Caleffi (con cadenza giornaliera).

NB: Compatibilità DATA EASY PLUS solo con contabilizzatori CONTECA® prodotti dal 2015 ed utilizzabile solo per impianti a due tubi. (Sono pertanto esclusi impianti a 4 tubi).

Ci riserviamo il diritto di apportare miglioramenti e modifiche ai prodotti descritti ed ai relativi dati tecnici in qualsiasi momento e senza preavviso. Sul sito www.caleffi.com è sempre presente il documento al più recente livello di aggiornamento e fa fede in caso di verifiche tecniche.