

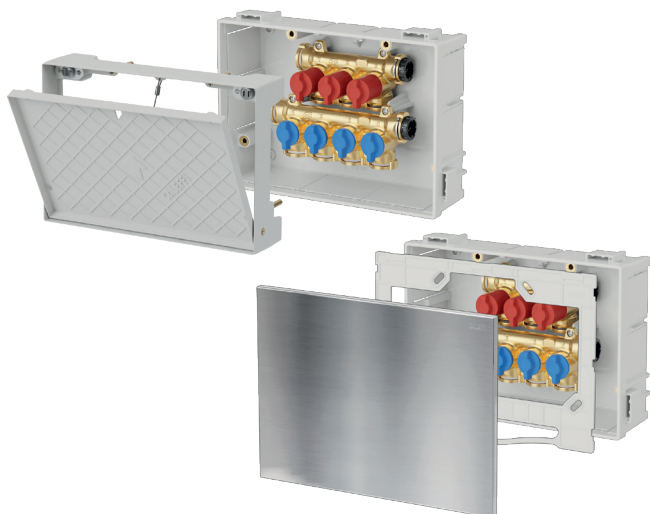
Rozdeľovače pre domáce vodné systémy



Séria 359

01371/23 SK

ROZDEĽOVAČE S INDIVIDUÁLNYMI UZATVÁRACÍMI VENTILMI



Fungovanie

Rozdeľovače s individuálnymi uzatváracími ventilmi sa používajú na reguláciu a distribúciu média v okruhoch vody v domácnostiach. Dodávajú sa už zmontované v plastovej inšpekčnej skrinke, čo uľahčuje ich umiestnenie a montáž. Sú vybavené uzatváracími ventilmi s ručným kolieskom pre každý jednotlivý okruh. Ventily sú označené číslami označujúcimi jednotlivých odberateľov.

Skrinku možno namontovať s použitím inšpekčných otvorov typu push-to-open alebo s estetických krycích panelov, ktoré sú k dispozícii v rôznych povrchových úpravách.

Produktový rad

- Kód **359410** Rozdeľovače s individuálnymi uzatváracími ventilmi (4+3)
- Kód **359510** Rozdeľovače s individuálnymi uzatváracími ventilmi (5+4)
- Kód **359700** Zahĺbený inšpekčný otvor s rámkom typu push-to-open
- Kód **359801** Plastový estetický krycí panel (biely)
- Kód **359802** Krycí panel z nerezovej ocele (lesklý povrch)
- Kód **359803** Krycí panel z nerezovej ocele (brúsený povrch)

ROZDEĽOVAČE S HLAVNÝMI UZATVÁRACÍMI VENTILMI



Fungovanie

Rozdeľovače s hlavnými uzatváracími ventilmi sú vybavené uzatváracími ventilmi na prívodoch teplej a studenej vody. V rozdeľovačoch je aj výstup umiestnený pred uzatváracím ventilom, ktorý možno použiť na pripojenie recirkulačného okruhu.

Na skrinku sa montuje krycí panel s ovládacími gombíkmi alebo s estetickými krycími panelmi (pre verzie s možnosťou kontroly).

Produktový rad

- Kód **359420** Rozdeľovače s hlavnými uzatváracími ventilmi (4+3)
- Kód **359490** Rozdeľovače s hlavnými uzatváracími ventilmi, s možnosťou kontroly (4+3)
- Kód **359902** Kryt s gombíkmi (leštený pochrómovaný povrch)
- Kód **359801** Plastový estetický krycí panel (biely)
- Kód **359802** Krycí panel z nerezovej ocele (lesklý povrch)
- Kód **359803** Krycí panel z nerezovej ocele (brúsený povrch)

ZOSTAVA S HLAVNÝMI UZATVÁRACÍMI VENTILMI



Fungovanie

Zostava s hlavnými uzatváracími ventilmi je vybavená iba prívodnými ventilmi. To umožňuje vysokú flexibilitu montáže, keďže zostava je určená na pripojenie recirkulačných okruhov a na vytvorenie rôznych typov rozvodov vody v domácnostiach.

Na skrinku sa montuje krycí panel s ovládacími gombíkmi alebo s estetickými krycími panelmi (pre verzie s možnosťou kontroly).

Produktový rad

- Kód **359100** Zostava s hlavnými uzatváracími ventilmi
- Kód **359190** Zostava s hlavnými uzatváracími ventilmi, s možnosťou kontroly
- Kód **359902** Kryt s gombíkmi (leštený pochrómovaný povrch)
- Kód **359892** Estetický krycí panel z nerezovej ocele (lesklý povrch)
- Kód **359893** Estetický krycí panel z nerezovej ocele (brúsený povrch)

Technické špecifikácie

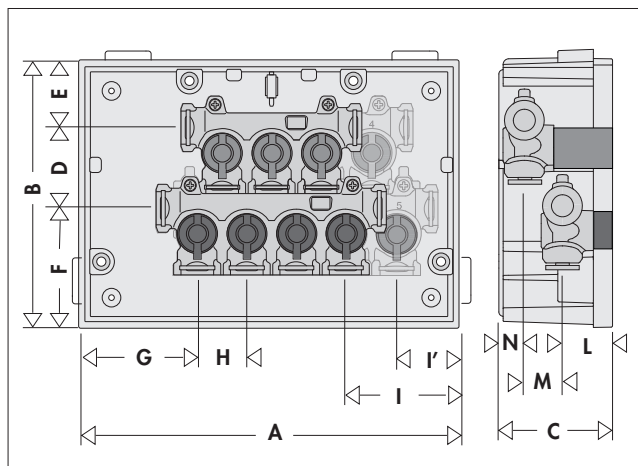
Materiály

Rozdeľovač:	
- Teleso:	mosadz EN 12165 CW617N
- 359..0:	Zliatina „LOW LEAD“ (Nízky obsah olova), odolná voči odzinkovaniu CR
- 359..0 001:	Zliatina „LOW LEAD“ (Nízky obsah olova), odolná voči odzinkovaniu EN 12165 CW724R
- Uzatváracia vložka:	PPSU
- Tesnenia:	EPDM
- Gombíky pre individuálny alebo hlavný uzatvárací ventil (s možnosťou kontroly):	PA6G30
- Konzoly:	PP
Skrinka:	ABS

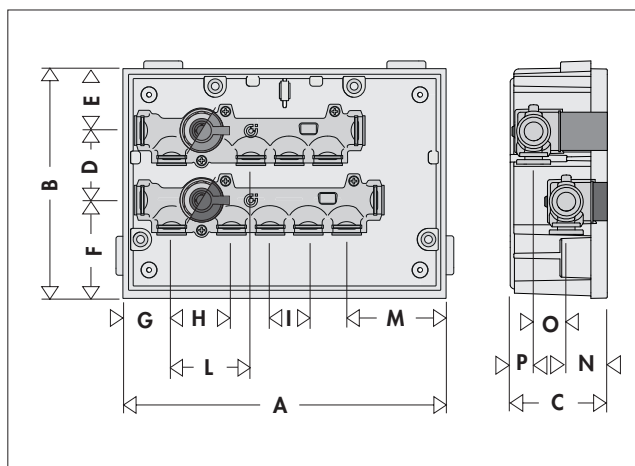
Prevádzka

Médium: pitná voda	
Maximálny prevádzkový tlak:	10 bar
Rozsah pracovnej teploty:	5–90 °C
Hlavné pripojenia:	adaptér + upevňovacia svorka
Výstupné pripojenia:	adaptér + upevňovacia svorka
Vzdialenosť stredu výstupu od individuálnych uzatváracích ventilov:	35 mm
Vzdialenosť stredu výstupu od hlavných uzatváracích ventilov:	32 mm
Priemerný vnútorný priemer rozdeľovača:	15 mm
Individuálny uzatvárací ventil, Kv:	3,2 m³/h
Hlavný uzatvárací ventil, Kv:	7,0 m³/h
Koeficient lokálnych strát ξ cez výstup (zostavy s hlavnými uzatváracími ventilmi)	3

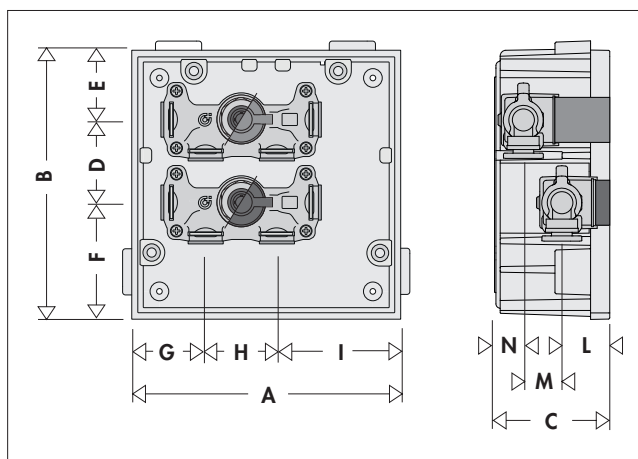
Rozmery



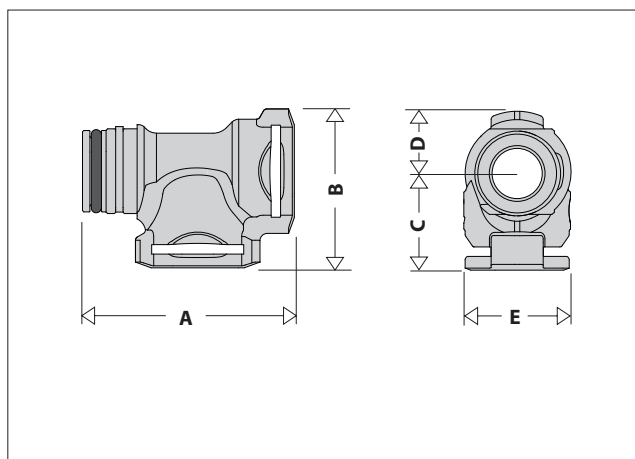
Kód	A	B	C	D	E	F	G	H
359410*	270	190	80	57	47	86	82	35
359510*	I	I'	L	M	N	Hmotnosť (kg)		
	82	47	35	27	18	2,5 / 2,8		



Kód	A	B	C	D	E	F	G	H
359420*	270	190	80	58	52	80	41	50
359490*	I	L	M	N	O	P	Hmotnosť (kg)	
	32	66	83	34	27	19	2,3	



Kód	A	B	C	D	E	F	G
359100*	190	190	80	58	49	82	52
359190*	H	I	L	M	N	Hmotnosť (kg)	
	50	87	34	27	19	1,7	



Kód	A	B	C	D	E	Hmotnosť (kg)
359001*	57	43	26	17	29	0,12

* zostavy vyrobené zo zliatiny „LOW LEAD“ (nízky obsah olova), odolnej voči odzinkovaniu, s príponou kódu: 001



Odkazy na talianske normy

UNI EN 806-3:2008: „Specifications for installations inside buildings conveying water for human consumption. (Technické údaje montáže systémov dodávky pitnej vody v budovách.

Časť 3: Pipe sizing - Simplified method (Dimenzovanie potrubí – zjednodušená metóda)“

UNI 9182:2014: “Cold and hot water supply and distribution installations - Design, installation and testing” (Dodávka teplej a studenej vody a montáž rozvodov – návrh, montáž a testovanie)

Menovité parametre pre účely dimenzovania

Spotrebič	Prietok (l/s)	Maximálne odporúčané rýchlosti	(m/s)	Tlakové pomery	(bar)
Umývadlo	0,1	Primárny rozvod, stúpačky, rozvodné rúrky v podlahe	2	Statický tlak v bode odberu	max. 5
Bidet	0,1				
WC	0,1	Prívodné potrubie k individuálnemu používateľovi	4	Dynamický tlak v bode odberu	min. 1
Vaňa	0,4				
Sprcha	0,2				
Kuchynský drez	0,2				
Práčka/umývačka riadu	0,2	Recirkulačný systém	0,5–1		

Príklad dimenzovania

Keď sú známe prietoky pre jednotlivé spotrebiče, je možné stanoviť priemery potrubí. Odporúčame používať viacvrstvové rúrky.

Na výpočet objemu teplej vody v rúrkach sa používa hodnota dĺžky rúrok v miestnosti.

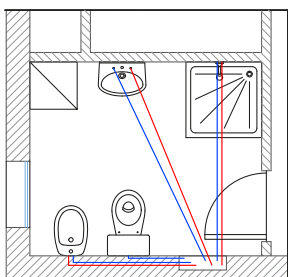
Ak je objem vody v rúrkach vyšší ako 3 l, je potrebné navrhnuť recirkulačný okruh.

Aby bol zaručený minimálny tlak 1 bar pre najviac znevýhodnený spotrebič, je potrebné určiť vstupný tlak v rozdeľovači/zariadení.

Preto je potrebné vypočítať celkový pokles tlaku. V tomto konkrétnom prípade je sprcha najviac znevýhodneným spotrebičom.

Prípady A

Rozdeľovač s individuálnymi a hlavnými uzatváracími ventilmi



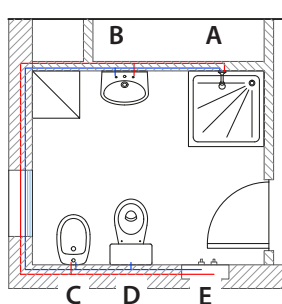
Umývadlo	Ø 16 x 2
Bidet	Ø 16 x 2
WC	Ø 16 x 2
Sprcha	Ø 16 x 2

Výpočet objemu teplej vody:

Vnútrotný Ø	12 mm
Celková L	10 m
Objem	1,15 l (< 3 l)

Prípady B

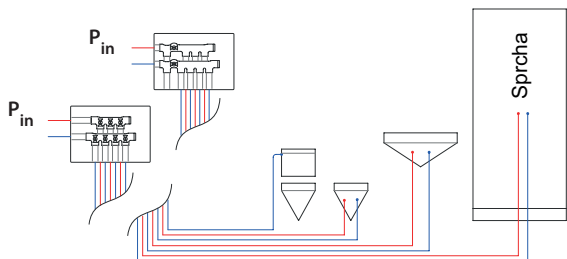
Zostava s hlavnými uzatváracími ventilmi



AB	Ø 16x2
BC	Ø 16x2
CD	Ø 16x2
DE	Ø 16x2

Výpočet objemu teplej vody:

Pripojenie	T	slučka
Vnútrotný Ø	12 mm	12 mm
Celková L	8 m	16 m
Objem	0,9 l (< 3 l)	1,8 l (< 3 l)



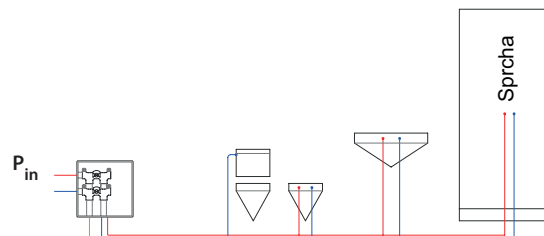
Rozdeľovač s individuálnymi uzatváracími ventilmi

$$P_{in} = P_{app\,sf} + \Delta P_d + \Delta P_c + \Delta P_{vis}$$

Rozdeľovač s hlavnými uzatváracími ventilmi

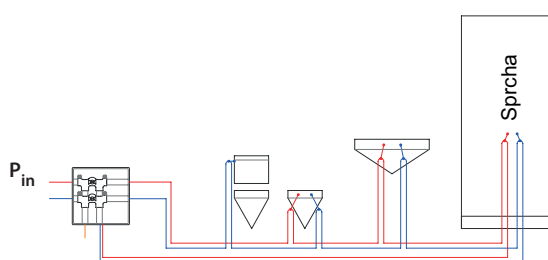
$$P_{in} = P_{app\,sf} + \Delta P_d + \Delta P_c + \Delta P_{vis}$$

Priamy rozvod s T pripojením



$$P_{in} = P_{app\,sf} + \Delta P_d + \Delta P_c + \Delta P_{vig} + \Delta P_{c,T} + \Delta P_{der}$$

Rozvod v prechodovej slučke



Informácie o podrobnom výpočte hodnôt poklesu tlaku v okruhu slučky nájdete v metóde H. Cross.

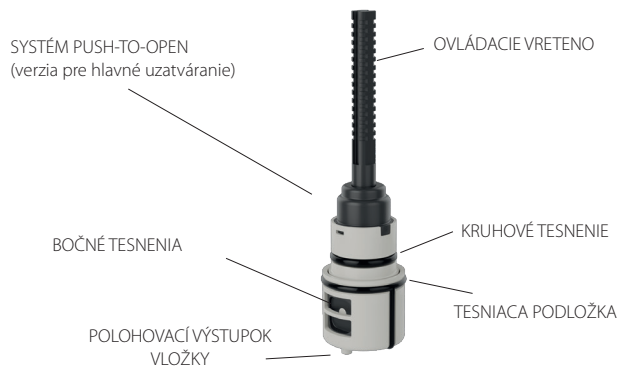
Táto metóda sa používa v sieťových systémoch. Iteratívny výpočet vedie k nižšiemu poklesom skutočného tlaku (cca 50 %) ako v prípade zjednodušenej metódy.

P_{in} = tlak na prívode	
$P_{app\,sf}$ = minimálny tlak v znevýhodnenom spotrebiči	
ΔP_d = distribuovaný pokles tlaku	
ΔP_c = miestny pokles tlaku v potrubnom kolene	
ΔP_{vis} = miestny pokles tlaku v individuálnom uzatváracom ventilu	
ΔP_{vig} = miestny pokles tlaku v hlavnom uzatváracom ventilu	
ΔP_{der} = miestny pokles tlaku na výstupe	
ΔP_{der} = miestny pokles tlaku v pripojení T	
$\Delta P_{c/der,c,T} = \xi \cdot \rho \cdot v^2 / 2 / 10^5$ (bar)	$\Delta P_d = r \cdot L / 10^5$ (bar)
ξ = koeficient miestneho poklesu tlaku	r = pokles tlaku na jednotku dĺžky (Pa/m)
ρ = hustota (kg/m ³)	L = dĺžka potrubia (m)
v = rýchlosť (m/s)	
$\Delta P_{vis/vig} = G^2 / Kv^2$ (bar)	
G = prietok (m ³ /h)	
Kv = prietok (m ³ /h) @ ΔP (1 bar)	

Konštrukčné detaily

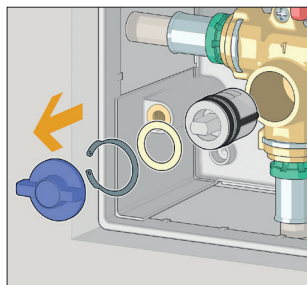
Patentovaná uzatváracia vložka so systémom proti zasekávaniu

Špeciálna patentovaná vložka je určená na použitie v rozdeľovačoch série 359 a umožňuje dosiahnuť dlhodobu vysokú úroveň prevádzkovej spoľahlivosti vďaka systému dvojitého tesniaciach podložiek. Použité materiály umožňujú dosiahnuť nízky krútiaci moment počas otvárania/zatvárania a minimalizovať problémy so zasekávaním spôsobené tvorbou vodného kameňa, ktoré zvyčajne vznikajú pri používaní guľových ventilov. V prípade potreby je možné vložku jednoducho vybrať z čelnej strany rozdeľovača a zasunúť novú.

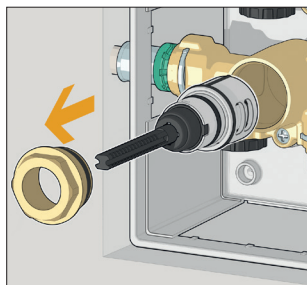


K dispozícii sú dva typy a veľkosti vložiek: jedna sa používa v rozdeľovačoch s individuálnymi uzatváracími ventilmi a druhá je určená pre rozdeľovače s hlavnými uzatváracími ventilmi. Vo verzii s hlavnými uzatváracími ventilmi so zapustením do steny sa používa vreteno so systémom push-to-open. Tým sa dosiahne efekt zakrytia gombíkov na ovládanie posunu vložky.

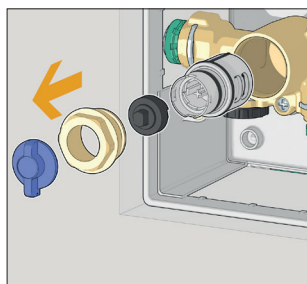
Individuálna uzatváracia vložka



Hlavná uzatváracia vložka



Vložka pre hlavné uzatváracie ventily s možnosťou kontroly



Verzie s hlavnými uzatváracími ventilmi s možnosťou kontroly nemajú systém push-to-open a namiesto neho sa používa ten istý gombík ako pre individuálne uzatváracie ventily.

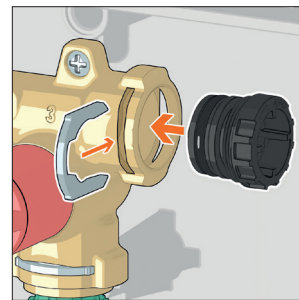
Materiál odolný voči odzinkovaniu s veľmi nízkym obsahom olova (Low Lead)



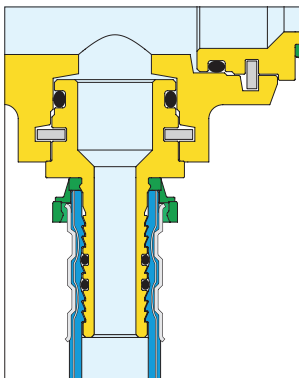
Rozdeľovače série 359 sú k dispozícii aj vo verzii z materiálu s veľmi nízkym obsahom olova. Tento materiál spĺňa požiadavky nových predpisov na materiály, ktoré prichádzajú do kontaktu s pitnou vodou. Ide o inovatívnu zliatinu s a veľmi nízkym obsahom olova (< 0,1 %) a odolnou voči odzinkovaniu.

Spojky s upevňovacími svorkami

Všetky pripojenia v rozdeľovači sa montujú s pomocou upevňovacích svoriek. Tým sa dosiahne optimálna rýchlosť montáže a dokonalá tesniaca schopnosť.



Špeciálny systém pripojenia zabráňuje nesprávnej montáži. Upevňovacia svorka zapadne do správnej drážky až po otočení pripojovacieho prvku do správnej polohy.

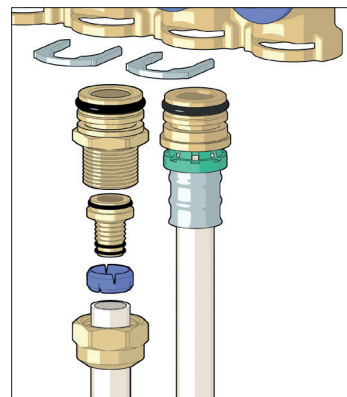


Typy pripojení rúrok

Pripojenie rúrok je mimoriadne jednoduché a využíva systém upevňovacích svoriek.

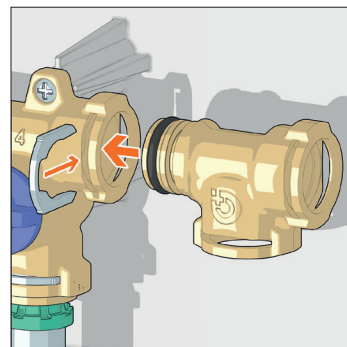
K dispozícii sú dva typy prípojok: kompresné alebo zatlačacie.

Kompresné prípojky sa môžu použiť iba v skrinkách s možnosťou kontroly. Zatlačacie prípojky sa vzhľadom na svoj spôsob zaistenia môžu použiť aj v montážach so zapustením do steny.



Tvarovka T s upevňovacou svorkou

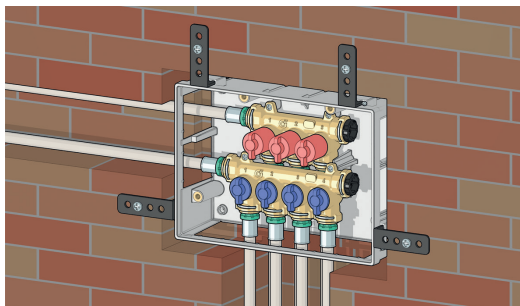
Tvarovka T je doplnkové príslušenstvo, ktoré môže mať rôzne funkcie, v závislosti od rozdeľovača/zariadenia, ku ktorým sa pripája. Vo verziách s individuálnymi uzatváracími ventilmi ho možno použiť ako výstup na pripojenie recirkulačného okruhu a vo verziách s hlavnými uzatváracími ventilmi umožňuje pripojenie výstupu.



ROZDELOVAČE S INDIVIDUÁLNYMI UZATVÁRACÍMI VENTILMI

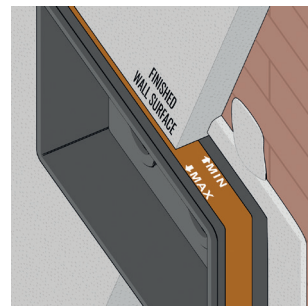
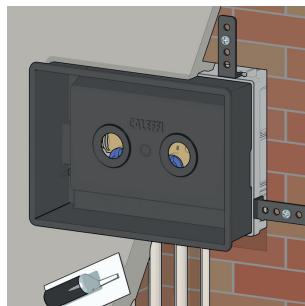
Postup pri montáži skrinky

Skrinku možno nainštalovať na steny z rôznych materiálov (tehla, sadrokartón, drevo) s použitím vhodných konzol, ktoré sú súčasťou balenia. Po upevnení skrinky na stenu pripojte rúrky k rozdeľovaču pomocou špeciálnych spojok s upevňovacími svorkami.



Ochranný kryt chráni vnútorné časti skrinky počas montáže.

Slúži aj na označenie miesta steny, ktoré treba zakryť, aby sa tak dosiahlo dokonalé splynutie inšpekčného otvoru alebo krycieho panelu so stenou.

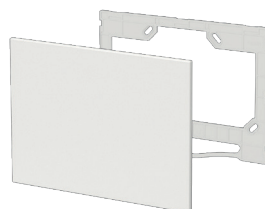


Zapustený inšpekčný otvor s rámkom typu push-to-open



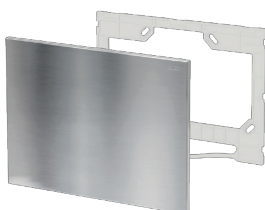
359700
Zapustený inšpekčný otvor s rámkom typu push-to-open
Materiál: ABS

Estetický krycí panel



Natierateľný estetický krycí panel .
V kompletom stave s opornou platničkou.

359801 biela povrchová úprava RAL 9010



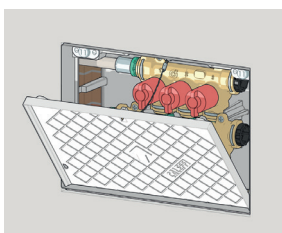
Estetický krycí panel z nerezovej ocele.
V kompletom stave s opornou platničkou.

359802 lesklý povrch
359803 brúsený povrch

Fungovanie

Inšpekčný otvor typu push-to-open umožňuje ľahkú kontrolu rozdeľovača s individuálnymi uzatváracími ventilmi. Vďaka zapusteniu do steny je skrinka nenápadná.

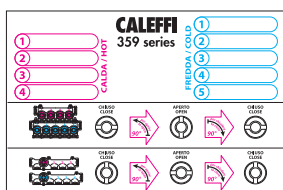
Postup montáže pre zapustený inšpekčný otvor s rámkom typu push-to-open



Rámik inšpekčného otvoru upevnite na skrinku a jej hĺbku nastavte špeciálnymi nastavovacími skrutkami tak, aby rámik bol umiestnený zarovno so stenou.



Inšpekčný otvor zatrite omietkou alebo zakryte obkladom, aby ste dosiahli rovnakú povrchovú úpravu ako na zvyšku steny.

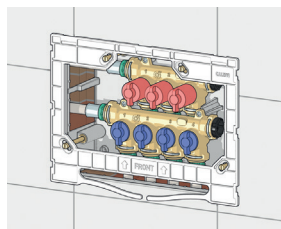


Štítky na zadnej strane otvorov a platničiek pomáhajú identifikovať zariadenia, ktoré obsluhuje.

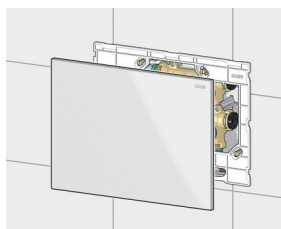
Fungovanie

Estetický krycí panel sa používa ako ukončovaci prvok skrinky a zaručuje jednoduchý prístup pre všetky potrebné úkony údržby.

Postup montáže estetického krycieho panelu



Pred montážou krycieho panela treba na skrinku upevniť opornú platničku.

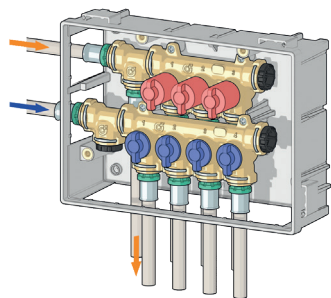


Upevnite krycí panel k opornej platničke.

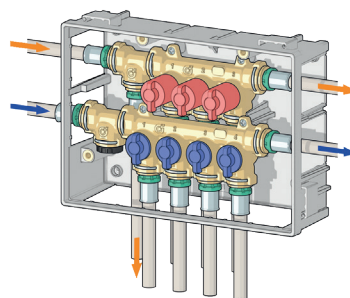
Možné konfigurácie rozdeľovača

Tvarovka T umožňuje pripojenie recirkulačného okruhu a v prípade potreby aj výstupu (nie je na obrázku) vo verzii 4+3.

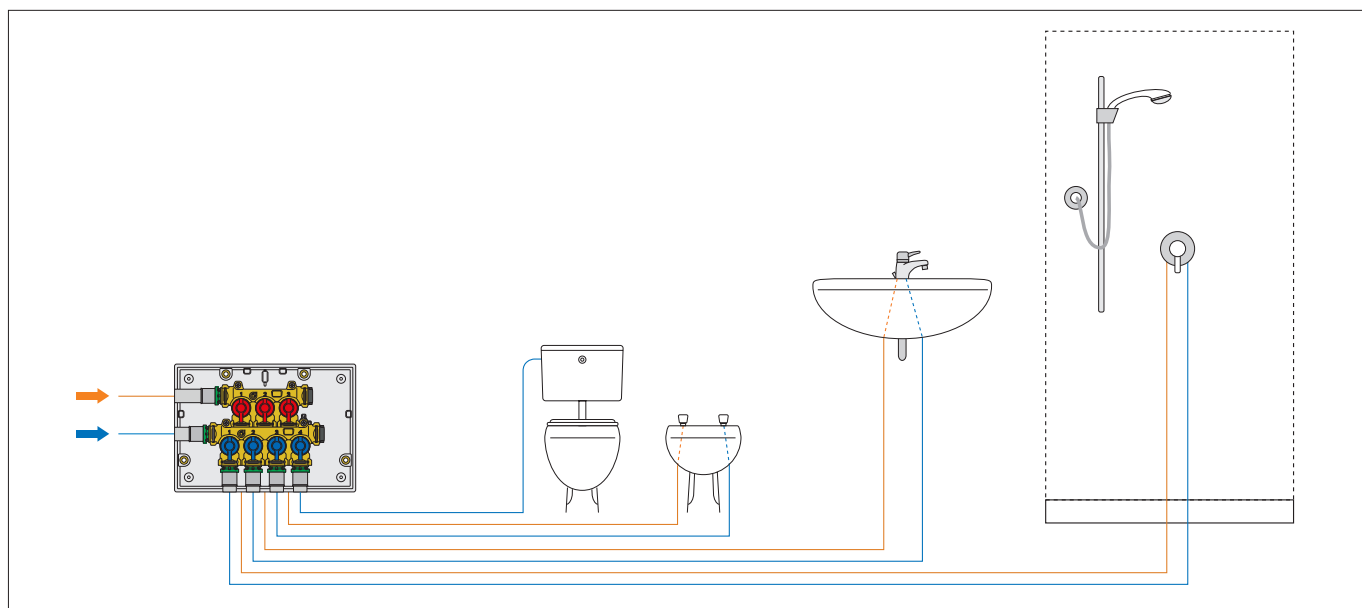
Montáž s tvarovkou T pre recirkulačný okruh.



Inštalácia s tvarovkou T pre recirkulačný okruh a s priebežným vývodom.



Možnosti aplikácií



Typické aplikácie

Obytné priestory (byt, samostatný dom)

Rozvodný systém zostáva vyvážený aj v prípade súčasného odberu viacerými používateľmi.

V prípade potreby, napríklad počas údržby je možné odstaviť dodávku pre jednotlivých používateľov.

Nie je potrebné robiť prípojky v stene, keďže už sú zapojené do rozdeľovača podľa jednotlivých používateľov.

Každý používateľ používa potrubie stanovenej dĺžky. Potrubia sú síce dlhšie, ale teplá voda sa dodáva používateľom mimoriadne rýchlo.

Treba však dávať pozor, aby sa jednotlivé rúrky vzájomne nekrižovali, ani s inými systémami (napríklad systém panelových ohrievačov).

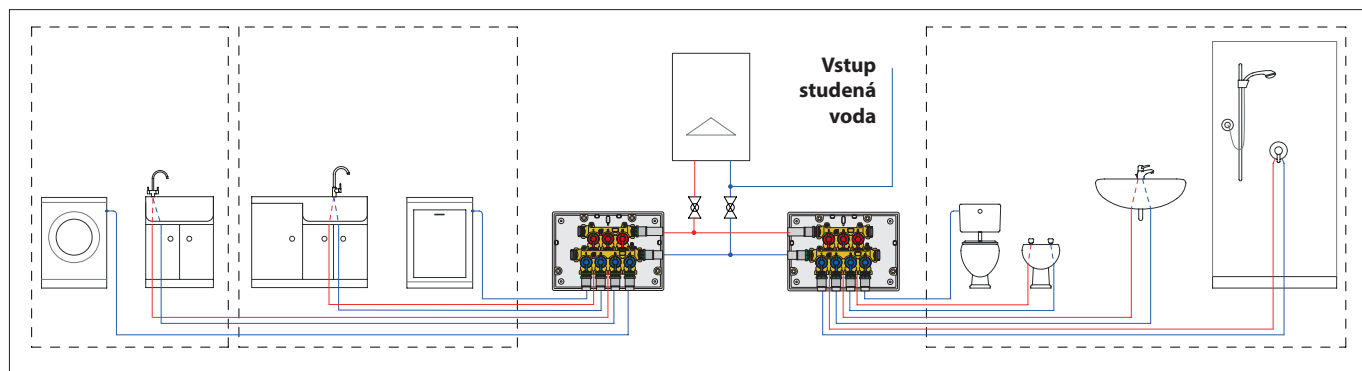
V riešení s rozdeľovačom hrozí nebezpečenstvo stojacej vody (stagnácie) v potrubí, ktoré sa nepoužíva. Z tohto dôvodu je rozdeľovač vhodný v inštaláciách s priebežnou aktivitou všetkých používateľov, čo minimalizuje riziko stagnácie pri nedostatočnom odbere.

Funkčné vlastnosti systému

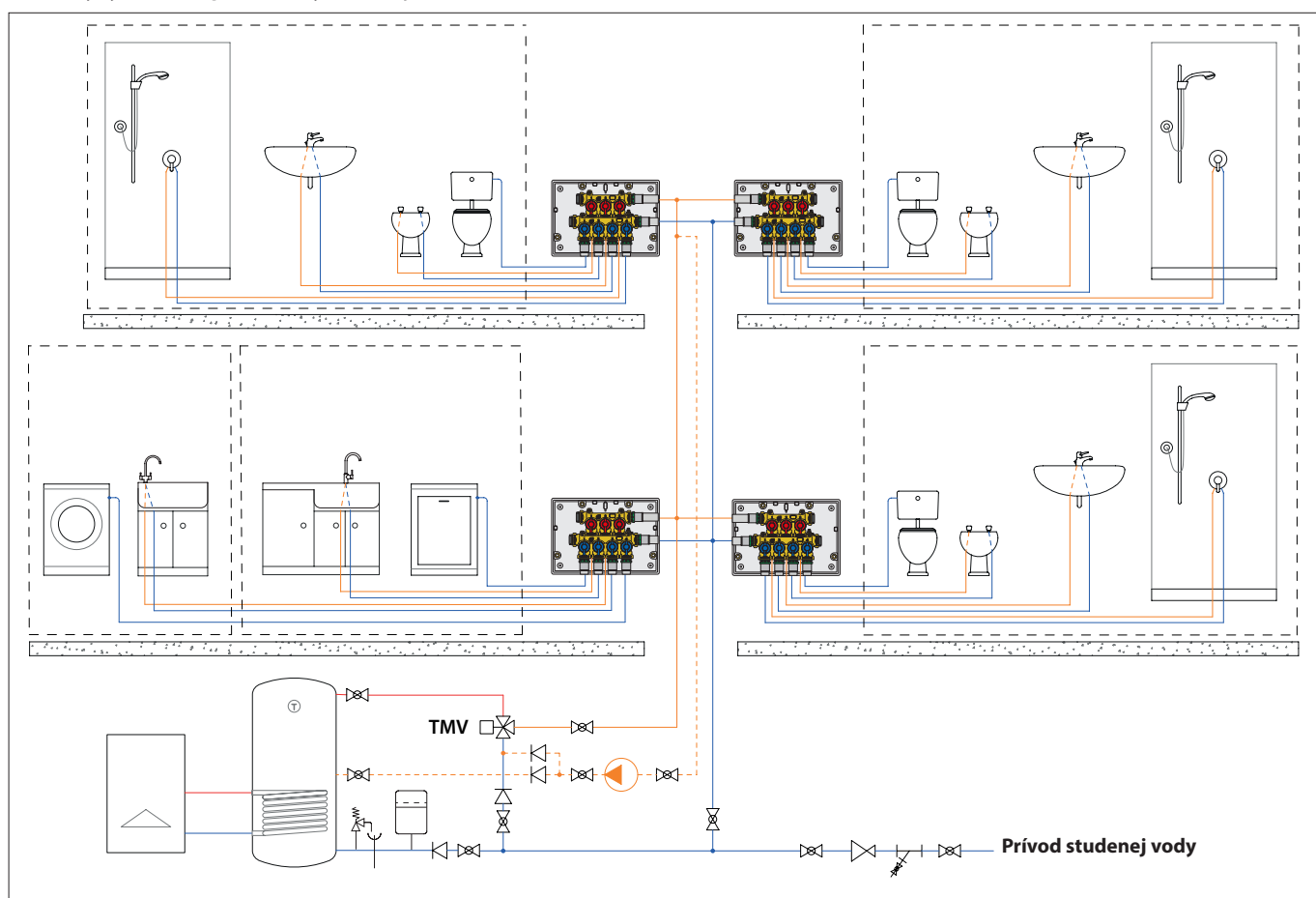
Vyvážená distribúcia	✓
Odstavenie jednotlivých používateľov	✓
Prípojky v stene	NEPOUŽÍVA SA
Dĺžka použitých rúrok	VYSOKÝ
Čas dostupnosti TUV	RÝCHLY
Riziko stagnácie	STREDNÉ – VYSOKÉ

Aplikačné diagramy

Nezávislý systém: byt (bojler s okamžitou prípravou bez recirkulácie)



Nezávislý systém: viacposchodový dom (bojler so zásobníkom a recirkuláciou)



SÚHRN ŠPECIFIKÁCIÍ

Kód 359410 / 359510 / 359410 001 / 359510 001

Rozdeľovač vody v domácnosti, pripravený na montáž v skrinke s individuálnymi uzatváracími ventilmi. Výstupy 4+ 3 (alebo 5+ 4). Mosadz (alebo telo zo zliatiny odolnej voči odzinkovaniu). PPSU uzatváracia vložka. Tesnenia z EPDM. Gombíky PA6G30. Konzoly PP. Skrinka ABS. Médium: pitná voda. Maximálny prevádzkový tlak 10 barov. Rozsah pracovnej teploty 5–90 °C. Hlavné prípojky a výstupné prípojky s adaptérom + upevňovacou svorkou. Vzdialenosť stredu výstupu 35 mm. Veľkosť 270 x 190 x 80 mm. Skladá sa z rozdeľovača teplej vody s uzatváracími ventilmi, rozdeľovača studenej vody s uzatváracími ventilmi, skrinky pre rozdeľovače s podperami pre rozdeľovače a montážnymi konzolami, krytiek armatúr s upevňovacími svorkami a z ochranného krytu na montáž.

Kód 359700

Zapustený inšpekčný otvor s rámkom typu push-to-open. Materiál ABS. Užitočná veľkosť 255 x 175 x 62 mm.

Kód 359801

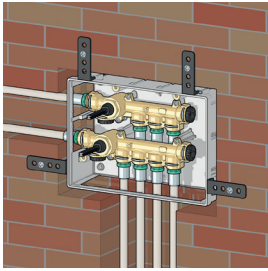
Estetický krycí panel z natierateľného plastu v bielej verzii RAL 9010. V kompletnom stave s opornou platničkou. Materiál ABS. Užitočná veľkosť 294 x 214 x 8 mm.

Kód 359802/ 359803

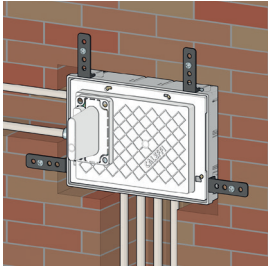
Estetický krycí panel z nerezovej ocele (lesklý alebo brúsený povrch). V kompletnom stave s opornou platničkou. Užitočná veľkosť 294 x 214 x 8 mm.

ROZDEĽOVAČE S HLAVNÝMI UZATVÁRACÍMI VENTILMI

Postup pri montáži skrinky



Skrinku možno nainštalovať na steny z rôznych materiálov (tehla, sadrokartón, drevo) s použitím vhodných konzol, ktoré sú súčasťou balenia. Po upevnení skrinky na stenu pripojte rúrky k rozdeľovaču pomocou špeciálnych spojok s upevňovacími svorkami.



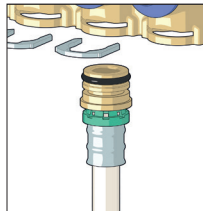
Pred nanosením omietky založte ochranný kryt. Použite nastaviteľné skrutky, aby ste zarovnali ochrannú masku s dokončenou stenou.



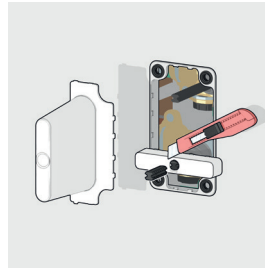
Stenu zakryte omietkou alebo uložte obklady až po okraje ochrannej masky.

Možné typy koncoviek

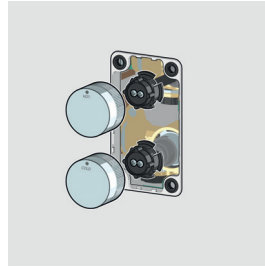
Keďže ide o montáž do steny, musíte použiť zatlačacie koncovky



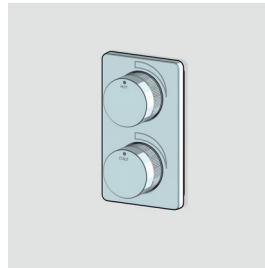
Postup montáže krycieho panelu



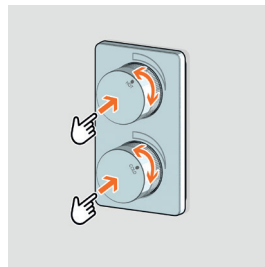
Vyberte masku, ktorá chráni uzatváracie ventily a použite vstavanú šablónu na odrezanie stopiek, aby sa gombíky správne vyrovnali.



Gombíky zaistíte pomocou príslušných upevňovacích skrutiek a zatlačte na pochrómované kryty tak, aby zapadli na miesto.



Namontujte krycí panel.



Zatlačte na gombík, aby sa vysunul a otáčaním ho môžete otvárať/zatvárať.



359902

Panel so skrytými gombíkmi.
Leštený pochrómovaný povrch.

Materiály

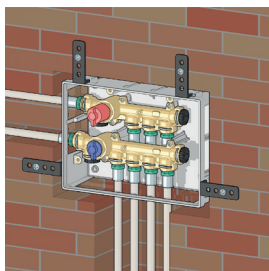
Vrchný panel: ABS
Oporná platnička: nerezová oceľ
1.4016 (AISI 430)
Gombíky: mosadz
EN 12164 CW617N

Špeciálna konštrukcia umožňuje inštaláciu v kúpeľniach s dôrazom na dizajn a funkčnosť.

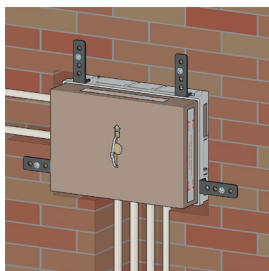


ROZDELOVAČE S HLAVNÝMI UZATVÁRACÍMI VENTILMI, S MOŽNOSŤOU KONTROLY

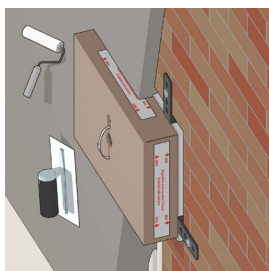
Postup pri montáži skrinky



Skrinka sa inštaluje na stenu rovnako ako verzia so zapustením do steny.



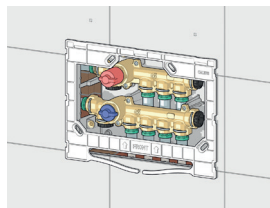
Ochranný kryt chráni vnútorné časti skrinky počas montáže.



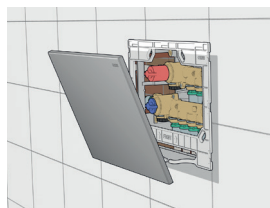
Kryt slúži ako pomôcka na označenie miesta steny, kde treba naniesť omietku alebo náter, aby sa tak krycí panel správne vyrovnal s dokončenou stenou.

Postup montáže estetického krycieho panelu

Estetický krycí panel sa používa ako ukončovaci prvok skrinky a zaručuje jednoduchý prístup pre všetky potrebné úkony údržby.



Pred montážou krycieho panela treba na skrinku upevniť opornú platničku.



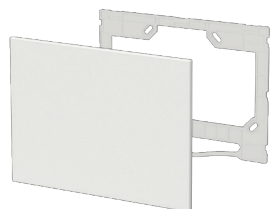
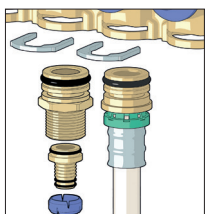
Upevnite krycí panel k opornej platničke.

Možnosť kontroly

Skrinka s možnosťou kontroly umožňuje úplný prístup k rozdeľovaču. Po vybratí krycieho panelu je možné nastaviť hlavné uzatváracie ventily alebo vykonať potrebnú údržbu.

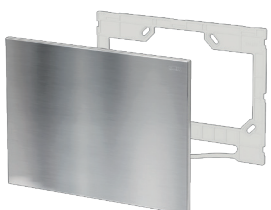
Možné typy koncoviek

Keďže je určená na kontrolu, je možné použiť kompresné i zatlačacie prípojky.



Natierateľný estetický krycí panel .
V kompletnom stave s opornou platničkou.

359801 biela povrchová úprava RAL 9010



Estetický krycí panel z nerezovej ocele.
V kompletnom stave s opornou platničkou.

359802 lesklý povrch
359803 brúsený povrch

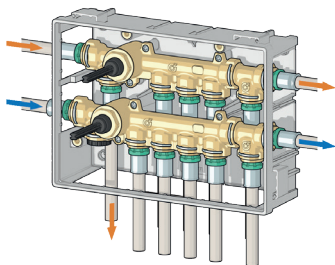


Možné konfigurácie rozdeľovača

V spodnej časti rozdeľovača s hlavnými uzatváracími ventilmi možno nainštalovať tvarovku T a tak zabezpečiť ďalší výstup. Vo verzii z výrobného závodu je už pripravené pripojenie pre recirkulačný okruh.

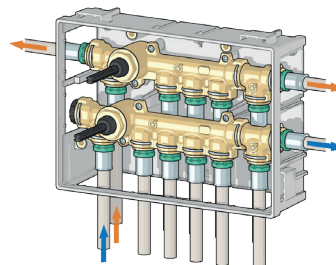
Montáž s bočným prívodom a recirkulačným okruhom smerom k spodnej časti.

Tvarovka T pre ďalší výstup a priebežný výstup.

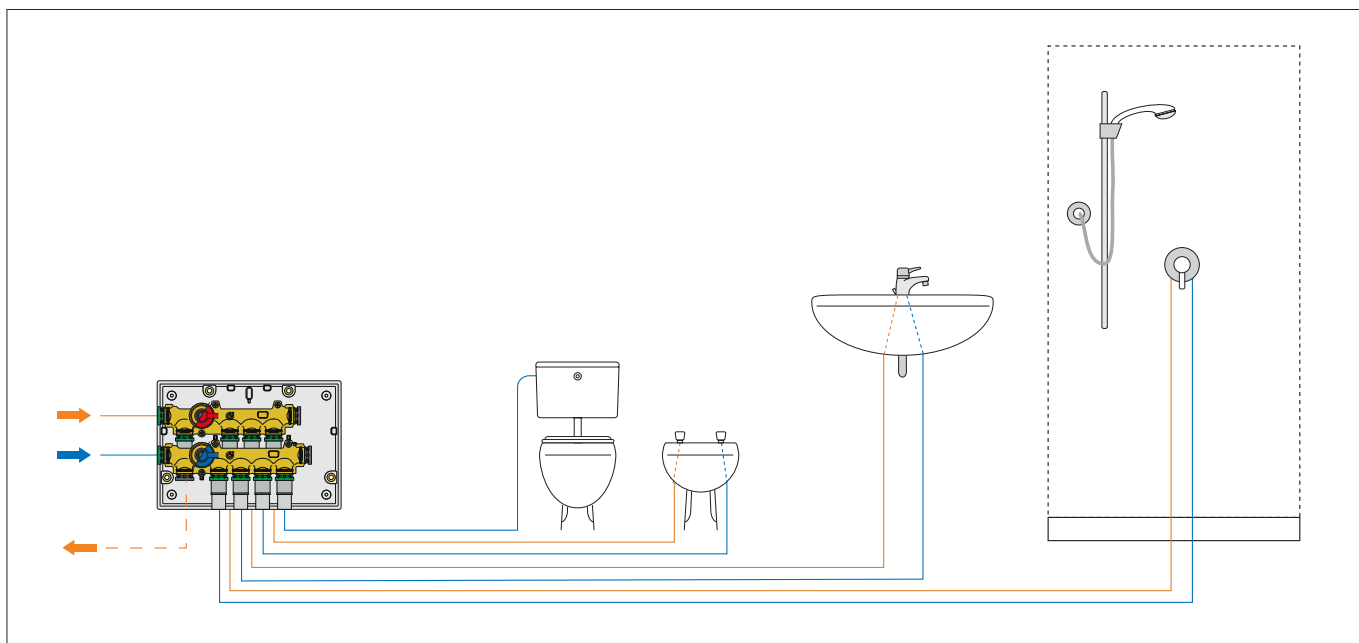


Montáž s prívodom v spodnej časti a s bočnou recirkuláciou.

Tvarovka T pre ďalší výstup a priebežný výstup.



Možnosti aplikácií



Typické aplikácie

Obytné priestory (byť, samostatný dom)

Rozvodný systém zostáva vyvážený aj v prípade súčasného odberu viacerými používateľmi.

V prípade potreby, napríklad počas údržby je možné odstaviť prívod v kúpeľni.

Pri montáži prípojok v zapustenej verzii rozdeľovača buďte opatrní.

Každý používateľ používa potrubie stanovenej dĺžky. Potrubia sú dlhšie, ale teplá voda sa dodáva používateľom mimoriadne rýchlo.

Treba však dávať pozor, aby sa jednotlivé rúrky vzájomne nekrižovali, ani s inými systémami (napríklad systém panelových ohrievačov).

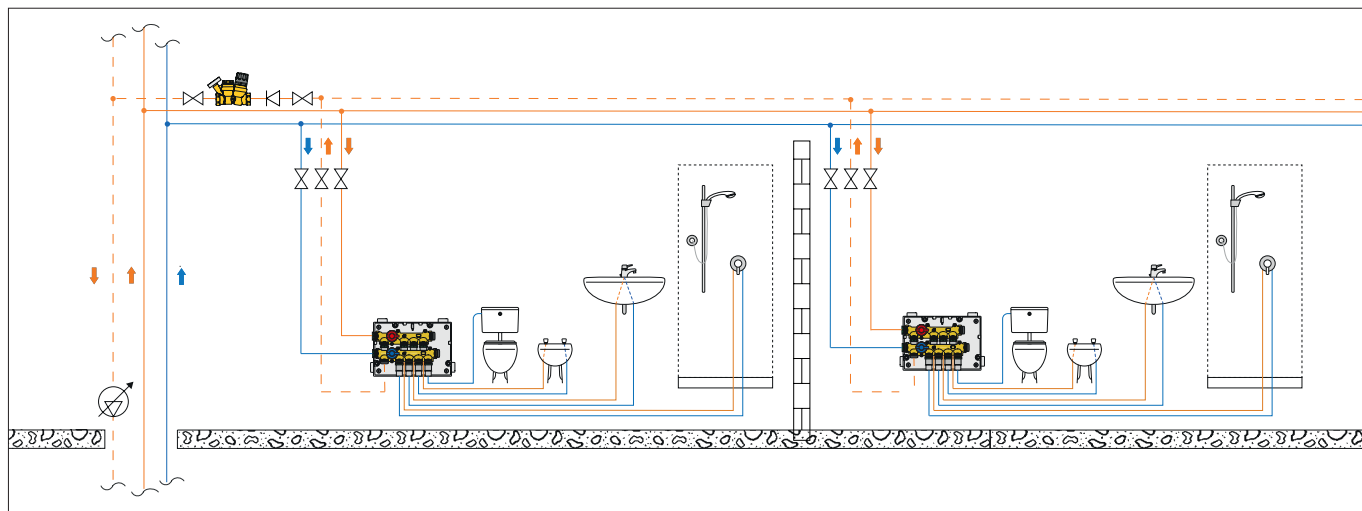
V riešení s rozdeľovačom hrozí nebezpečenstvo vzniku stojatej vody v potrubí, ktoré sa nepoužíva. Z tohto dôvodu je rozdeľovač vhodný pre inštalácie s priebežnou aktivitou všetkých používateľov, čo zabezpečuje minimálne riziko stagnácie v prípade nedostatočného odberu jedným z používateľov.

Funkčné vlastnosti systému

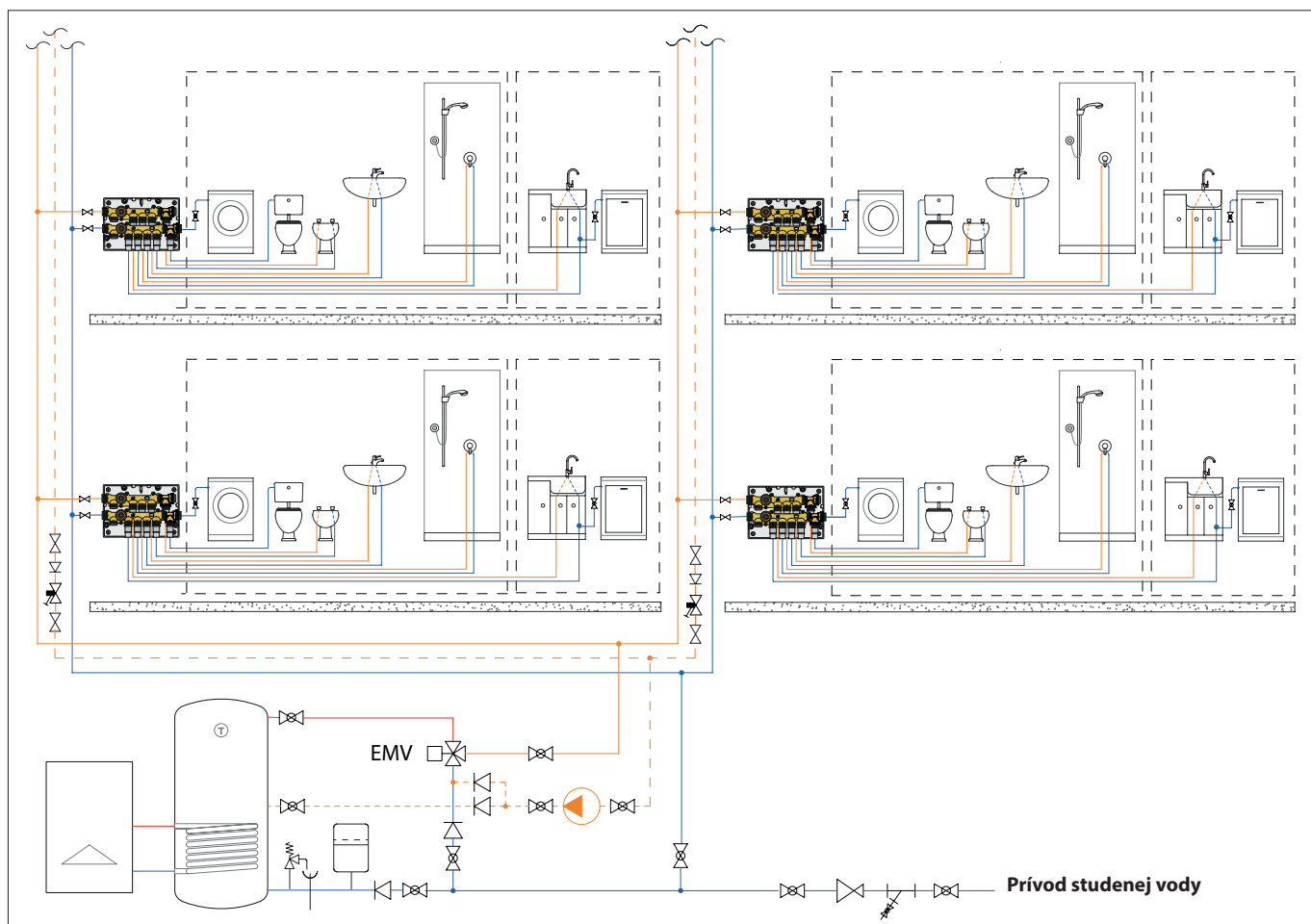
Vyvážená distribúcia	✓
Odstavenie jednotlivých používateľov	✗
Prípojky v stene	ÁNO NIE (verzia s možnosťou kontroly)
Dĺžka použitých rúrok	VYSOKÝ
Čas dostupnosti TUV	RÝCHLY
Riziko stagnácie	STREDNÉ – VYSOKÉ

Aplikačné diagramy

Rozvod v podlahe s recirkuláciou pri rozdeľovači



Centralizovaný systém: bytovka (príprava vody so zásobníkom a recirkulačným okruhom v stúpačke)



SÚHRN ŠPECIFIKÁCIÍ

Kód 359420 / 359490 / 359420 001 / 359490 001

Rozdeľovač vody v domácnosti, pripravený na montáž v skrínke s hlavnými uzatváracími ventilmi. Výstupy 4 + 3. Mosadz (alebo telo zo zliatiny odolnej voči odzinkovaniu). PPSU uzatváracia vložka. Gombík PA6G30 (verzie s možnosťou kontroly).

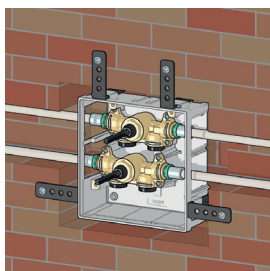
Tesnenia z EPDM. Konzoly PP. Skrinka ABS. Médium: pitná voda. Maximálny prevádzkový tlak 10 barov. Rozsah pracovnej teploty 5– 90 °C. Hlavné prípojky a výstupné prípojky s adaptérom + upevňovacou svorkou. Vzdialenosť stredy výstupu 32 mm. Veľkosť 270 x 190 x 80 mm. Skladá sa z rozdeľovača teplej vody s hlavným uzatváracím ventilom, rozdeľovača studenej vody s hlavným uzatváracím ventilom, skrinky pre rozdeľovače s podperami pre rozdeľovače a montážnymi konzolami, záslepkami koncoviek s upevňovacími svorkami a z krytu.

Kód 359902

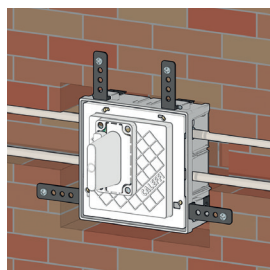
Panel so skrytými gombíkmi. Leštený pochrómovaný povrch. Materiál opornej platničky: nerezová oceľ 1.4016 (AISI 430). Materiál gombíkov: pochrómovaná mosadz, krycí panel ABS, pochrómovaný. Veľkosť 90 x 140 x 7 mm.

ZOSTAVA S HLAVNÝMI UZATVÁRACÍMI VENTILMI

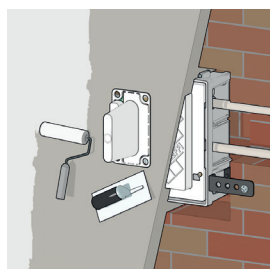
Postup pri montáži skrinky



Skrinku možno nainštalovať na steny z rôznych materiálov (tehla, sadrokartón, drevo) s použitím vhodných konzol, ktoré sú súčasťou balenia. Po upevnení skrinky na stenu pripojte rúrky k rozdeľovaču pomocou špeciálnych spojok s upevňovacími svorkami.



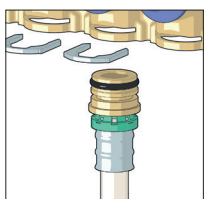
Pred nanosením omietky založte ochranný kryt. Použite nastaviteľné skrutky, aby ste zarovnali ochrannú masku s dokončenou stenou.



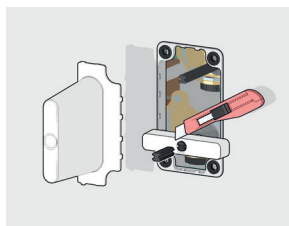
Stenu zakryte omietkou alebo uložte obklady až po okraje ochrannej masky.

Možné typy koncoviek

Keďže ide o montáž do steny, musíte použiť zatlačacie koncovky..



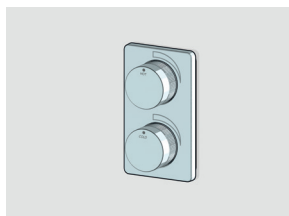
Postup montáže krycieho panelu



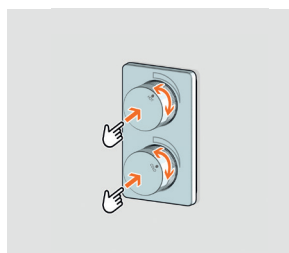
Vyberte masku, ktorá chráni uzatváracie ventily a použite vstavanú šablónu na odrezanie stopiek, aby sa gombíky správne vyrovnali.



Gombíky zaistíte pomocou príslušných upevňovacích skrutiek a zatlačte na pochrómované kryty tak, aby zapadli na miesto.



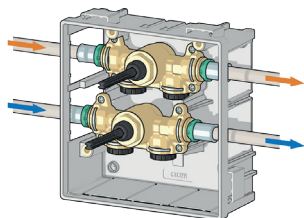
Namontujte krycí panel.



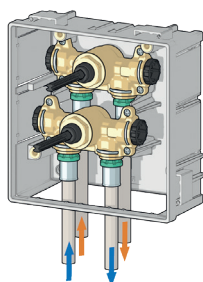
Zatlačte na gombík, aby sa vysunul a otáčaním ho môžete otvárať/zatvárať.

Možné konfigurácie jednotky

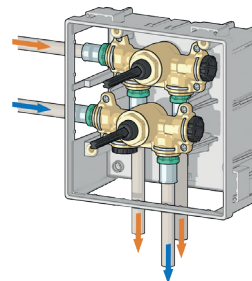
Montáž s horizontálnymi rúrkami.



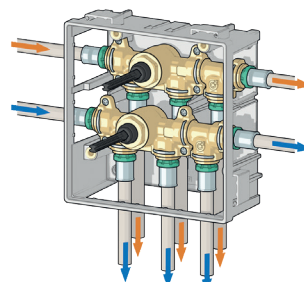
Montáž s rúrkami zospodu.



Montáž v tvare L pre recirkulačný okruh.

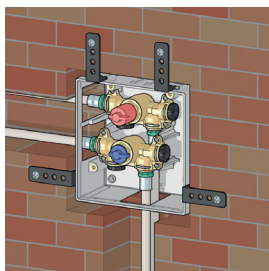


Montáž v tvare L s tvarovkou T a priebežným spojkom pre montáž recirkulačného okruhu teplej a studenej vody.

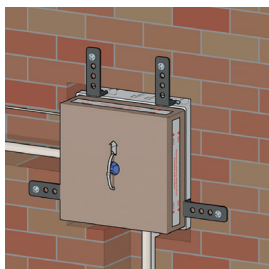


ZOSTAVA S HLAVNÝMI UZATVÁRACÍMI VENTILMI S MOŽNOSŤOU KONTROLY

Postup pri montáži skrinky



Skrinka sa inštaluje na stenu rovnako ako verzia so zapustením do steny.



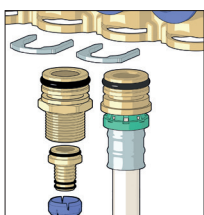
Ochranný kryt chráni vnútorné časti skrinky počas montáže.



Kryt slúži ako pomôcka na označenie miesta steny, kde treba naniesť omietku alebo náter, aby sa tak krycí panel správne vyrovnal s dokončenou stenou.

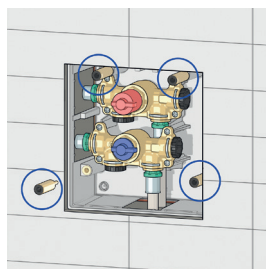
Možné typy koncoviek

Keďže je určená na kontrolu, je možné použiť kompresné i zatláčacie prípojky.

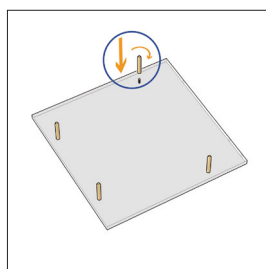


Postup montáže krycieho panelu

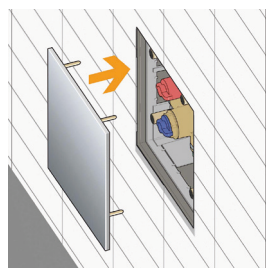
Estetický krycí panel sa používa ako ukončovaci prvok skrinky a zaručuje jednoduchý prístup pre všetky potrebné úkony údržby.



Vodiace valčeky manuálne zaskrutkujte do otvorov v skrinke.



Zaskrutkujte čapy na zadnú stranu panelu.



Estetický krycí panel upevnite pomocou vodiacich valčekov.

Možnosť kontroly

Skrinka s možnosťou kontroly umožňuje úplný prístup k zariadeniu. Po vybratí krycieho panelu je možné nastaviť hlavné uzatváracie ventily alebo vykonať potrebnú údržbu.



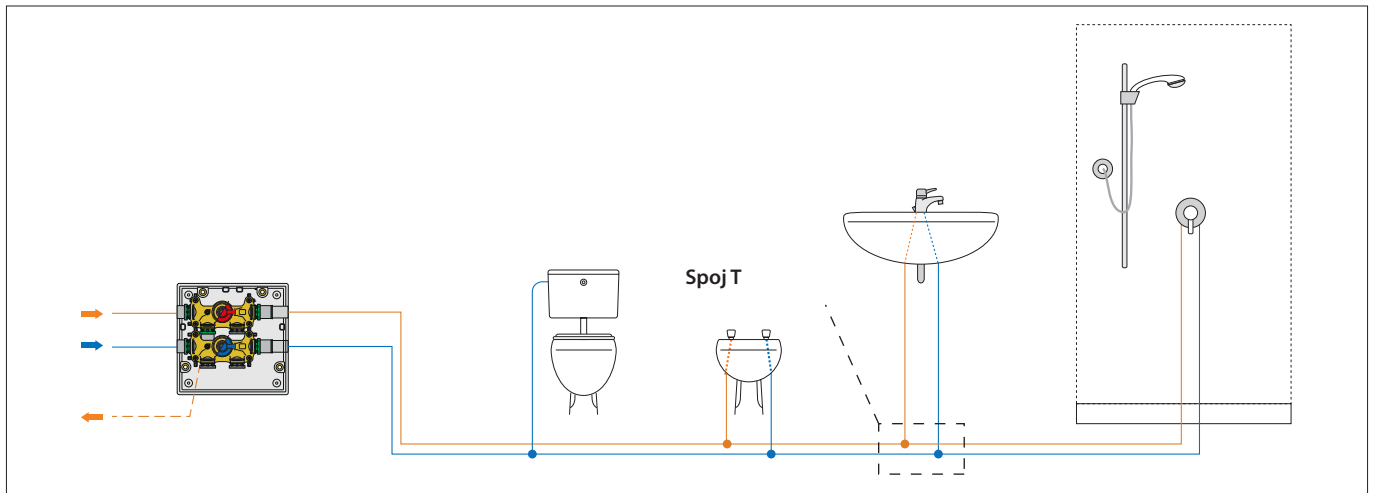
359

Estetický krycí panel z nerezovej ocele. V kompletnom stave s vodiacími valčekmi a čapmi na upevnenie.

359892 lesklý povrch
359893 brúsený povrch



Rozvod s výstupmi v konfigurácii v tvare T



Typické aplikácie

Obytné priestory (byt, samostatný dom) alebo porovnateľné komerčné využitie

V distribúcii s výstupmi v konfigurácii v tvare T je možnosť vyváženia systému a odpojenia jednotlivých používateľov horšia, aby sa dalo dosiahnuť čo najekonomickejšie a najjednoduchšie riešenie.

Preto treba dávať veľký pozor, najmä ak sa používajú prípojky v stene.

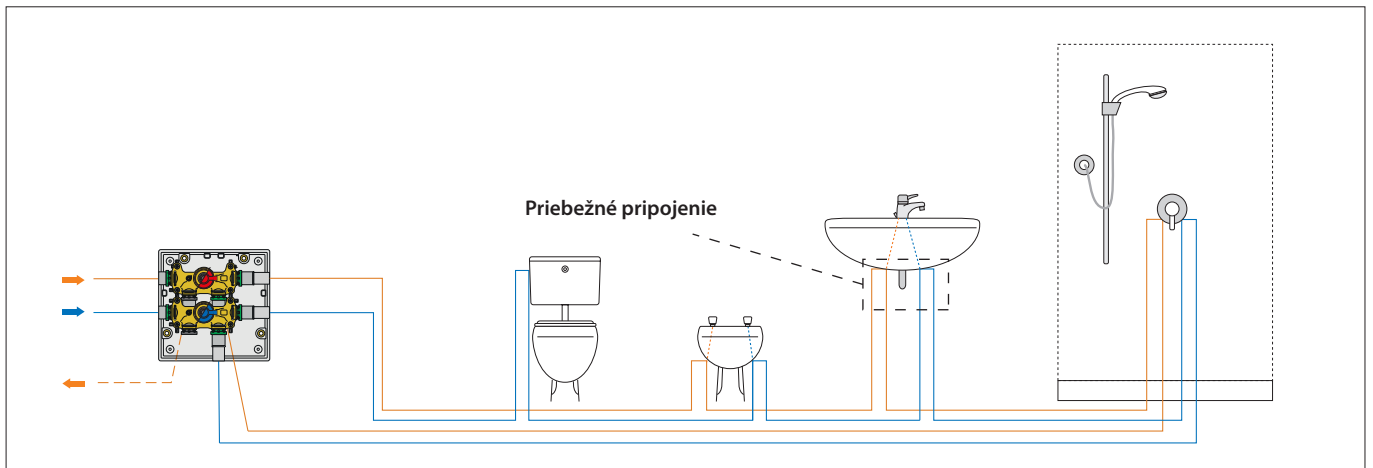
Z dôvodu používania zdieľaného potrubia je celková dĺžka potrubí obmedzená, pričom je zabezpečená rýchla dodávka teplej vody jednotlivým používateľom.

Riziko stagnácie hrozí iba v potrubiach, ktoré vedú od tvarovky T k používateľom. Riešenie však vychádza z predpokladu, že používatelia budú využívať teplú vodu často, a preto nehrozí riziko stagnácie.

Funkčné vlastnosti systému

Vyvážená distribúcia	X
Odstavenie jednotlivých používateľov	X
Prípojky v stene	ÁNO
Dĺžka použitých rúrok	OBMEDZENÁ
Čas dostupnosti TÚV	RÝCHLY
Riziko stagnácie	STREDNÝ

Rozvod v prechodovej slučke



Typické aplikácie

Hotely alebo nemocnice, veľké systémy s používateľmi vystavenými riziku.

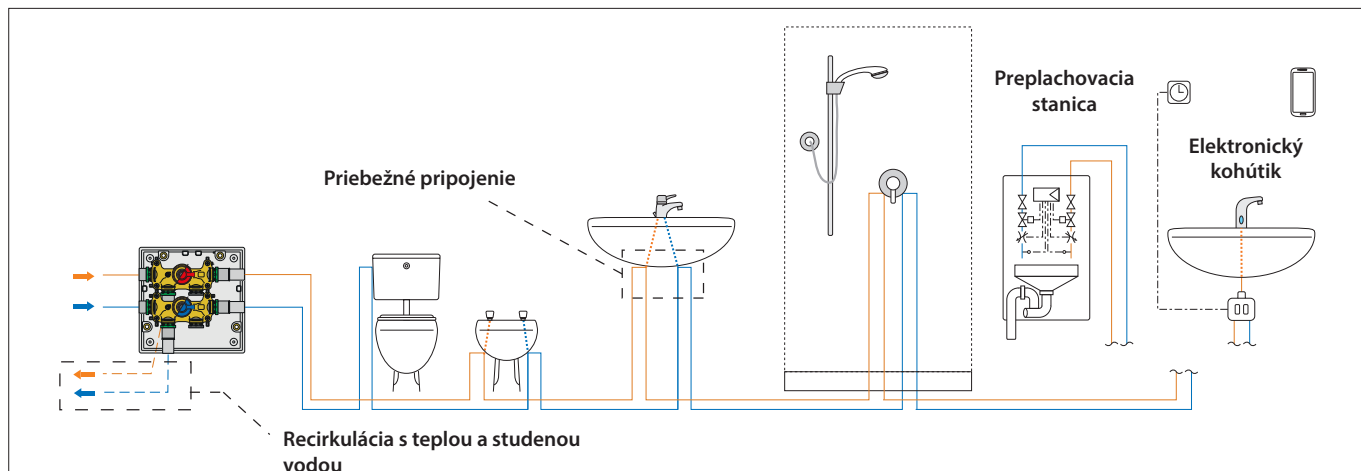
Riešenie s priebežnou slučkou zabezpečuje dobre vyváženú distribúciu, keďže voda sa k jednotlivým používateľom dostáva z dvoch smerov: z priebežného vedenia, ktoré zásobuje všetkých používateľov v sérii a zo slučky, ktorá uzatvára okruh v spodnej časti. K dispozícii by mala byť vyhradená rúrka, ktorá uzavrie slučku od posledného používateľa.

Slučka umožňuje rýchle zásobovanie všetkých používateľov a najmä umožňuje pohyb vody v celom okruhu pri každom odbere vody. To znižuje nebezpečenstvo stagnácie pri občasnom odbere. Typické použitie je v hotelových alebo v nemocničných komplexoch.

Funkčné vlastnosti systému

Vyvážená distribúcia	✓
Odstavenie jednotlivých používateľov	X
Prípojky v stene	ÁNO
Dĺžka použitých rúrok	VYSOKÝ
Čas dostupnosti TÚV	RÝCHLY
Riziko stagnácie	NÍZKY

Priebežná distribúcia s preplachovacím bodom



Typické aplikácie

Hotel alebo nemocnica s vysokou úrovňou automatizácie, veľké systémy s používateľmi vystavenými riziku.

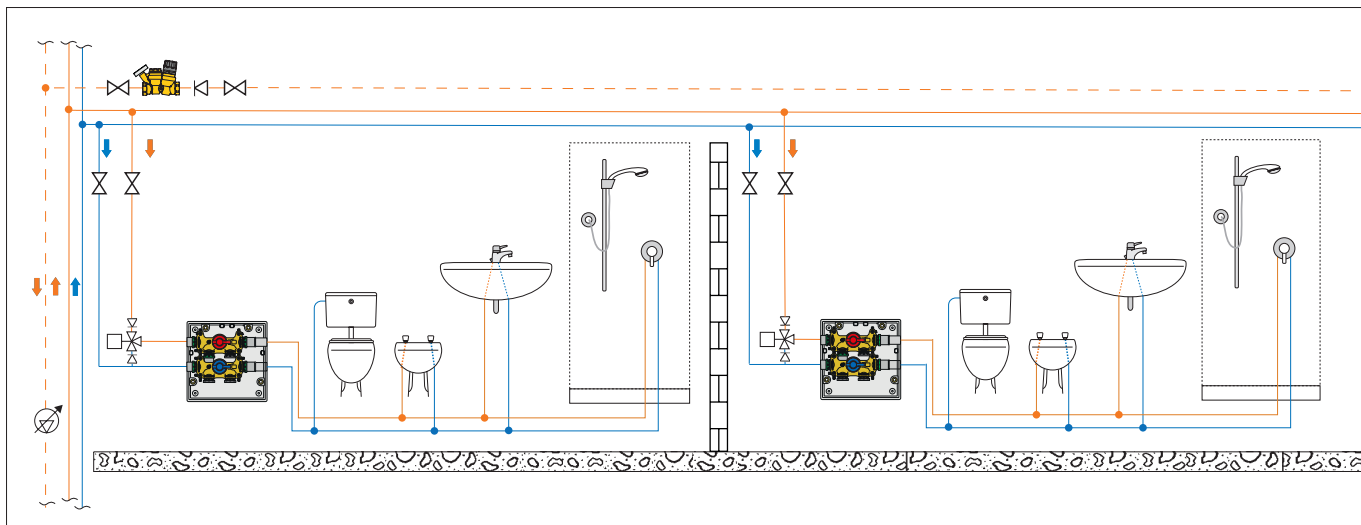
Toto riešenie sa využíva v budovách s občasnými používateľmi alebo tam, kde sú dlhšie obdobia prestávok z dôvodu neobývaných miestností. Preplachovacia stanica (alebo elektronický kohútik) vytvára kontrolované prietoky, čo zabezpečuje dodávku horúcej alebo studenej vody v predpísaných intervaloch vždy, keď systém nezaregistruje prítok vody počas špecifického časového intervalu. Recirkulačný okruh studenej vody je navrhnutý tak, aby udržiaval konštantnú teplotu vody.

Funkčné vlastnosti systému

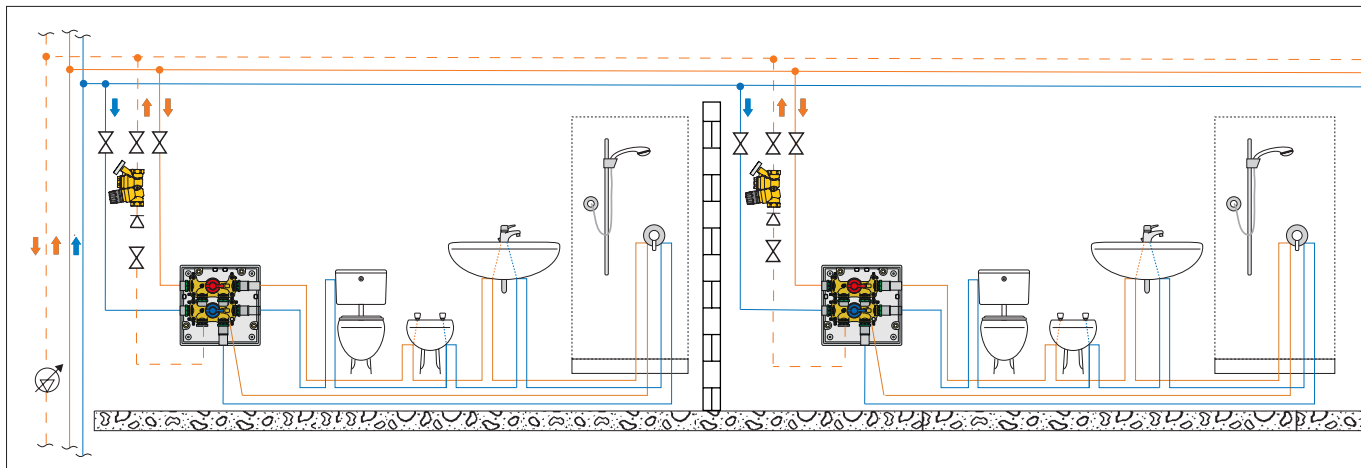
Vyvážená distribúcia	X
Odstavenie jednotlivých používateľov	X
Prípojky v stene	ÁNO
Dĺžka použitých rúrok	STREDNÁ
Čas dostupnosti TÚV	STREDNÝ
Riziko stagnácie	NIE JE PRÍTOMNÉ

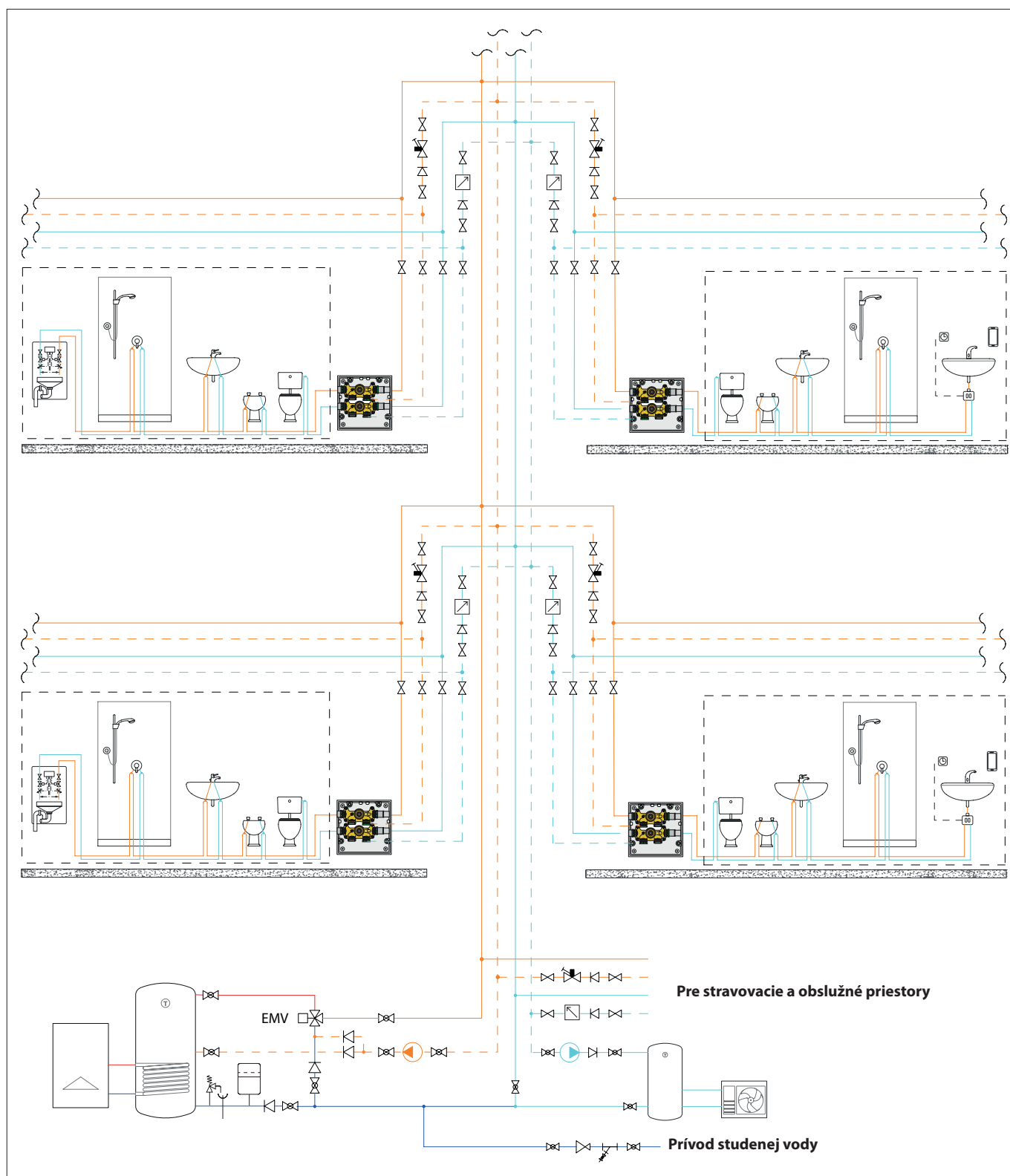
Aplikačné diagramy

Rozvod s výstupmi v konfigurácii v tvare T a recirkuláciou v podlahe



Rozvod s priebežnou slučkou a recirkuláciou v kúpeľni





SÚHRN ŠPECIFIKÁCIÍ

Kód 359100 / 359190 / 359100 001 / 359190 001

Zostava s hlavnými uzatváracími ventilmi. Mosadz (alebo telo zo zliatiny odolnej voči odzinkovaniu). PPSU uzatváracia vložka. Tesnenia z EPDM. Gombík PA6G30 (verzie s možnosťou kontroly). Konzoly PP. Skrinka ABS. Médium: pitná voda. Maximálny prevádzkový tlak 10 barov. Rozsah pracovnej teploty 5– 90 °C. Hlavné prípojky a výstupné prípojky s adaptérom + upevňovacou svorkou. Veľkosť 190 x 190 x 80 mm. Skladá sa zo zostavy ventilov, skrinky pre rozdeľovače s podperami pre rozdeľovače a upevňovacími konzolami, zaslepovacími krytkami koncoviek s upevňovacími svorkami a z krytu.

Kód 359892/ 359893

Estetický krycí panel z nerezovej ocele (lesklý alebo brúsený povrch). V kompletnom stave s vodiacimi valčekmi na upevnenie. Užitočná veľkosť 214 x 214 x 8 mm.

ZATLÁČACIE KONCOVKY PRE ROZDEĽOVAČE SÉRIE 359



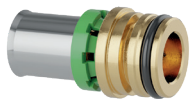
359

Zatlačacie koncovky pre úchop oboma rukami, určené pre viacvrstvové rúrky s upevňovacou svorkou.

"LOW LEAD", teleso zo zliatiny odolnej voči odzinkovaniu CR.

Max. prevádzkový tlak: 10 barov.
Rozsah pracovnej teploty: 5–90 °C.

Možno použiť so svorkami s profilom H - TH - U.



Kód

359024	Ø 16x2
359025	Ø 16x2, 25
359064	Ø 20x2
359065	Ø 20x2, 25
359066	Ø 20x2, 5
359087	Ø 26x3*

* Možno použiť iba so svorkami s profilom H - TH.

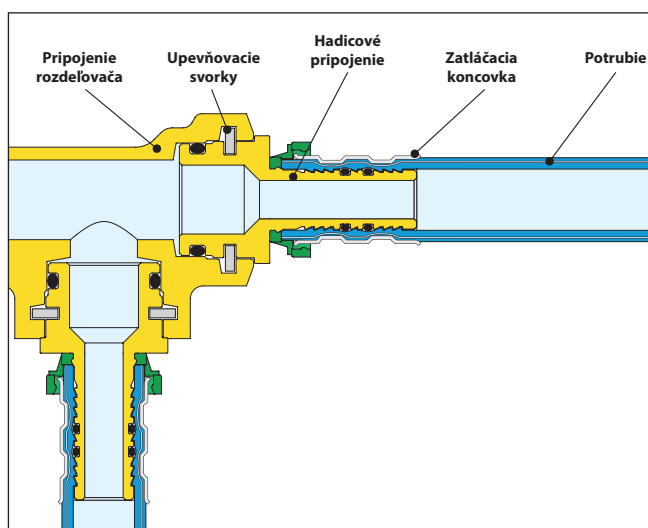


679

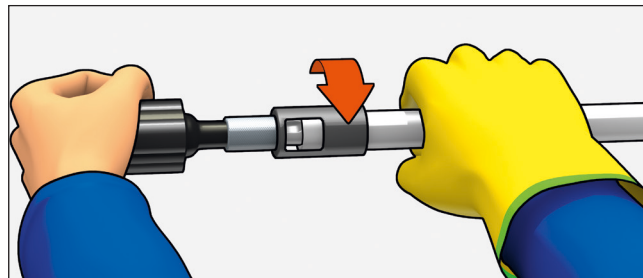
Meradlo a úchyt pre kalibrovanie viacvrstvových rúrok pred použitím s končkami série 359.

Kód

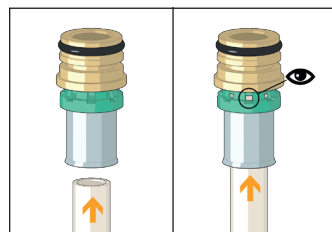
679002	Kalibrátor Ø 16x2
679003	Kalibrátor Ø 16x2,25
679006	Kalibrátor Ø 20x2
679007	Kalibrátor Ø 20x2,25
679008	Kalibrátor Ø 20x2,5
679010	Kalibrátor Ø 26x3
679009	Úchyt pre kalibrátor



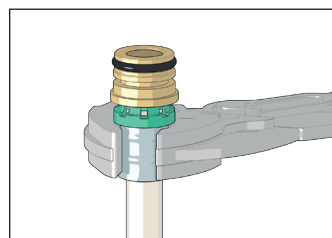
Kalibrácia viacvrstvej rúrky a zostavenie koncovky série 359



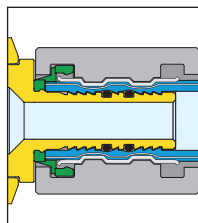
Po dokončení kalibrácie rúrky s príslušným kalibrátorom, zatlačte rúrku do koncovky až na doraz. V okienkach skontrolujte, či je rúrka v správnej polohe.



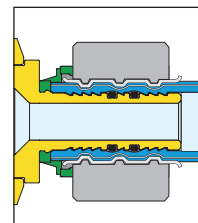
Upevnite rúrku príslušnou svorkou tak, aby počutelne zaklapla.



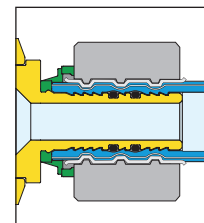
Svorka s profilom TH



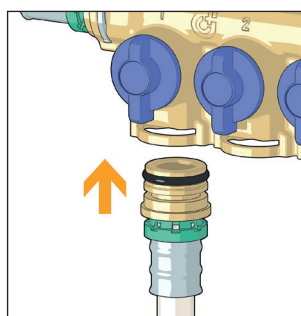
Svorka s profilom U



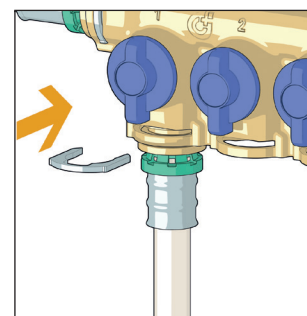
Svorka s profilom H



Zasuňte rúrku spolu s končkou do drážky v rozdeľovači.



Zaistite ju príslušnou upevňovacou sponou.

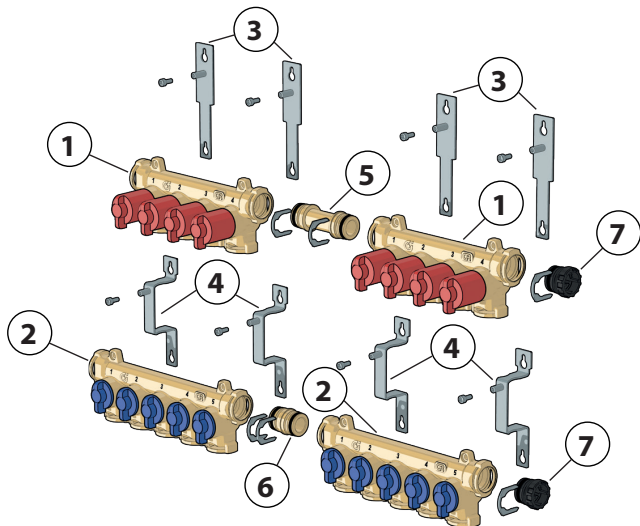


SÚHRN ŠPECIFIKÁCIÍ

Kód 359024 / 359025 / 359064 / 359065 / 359066 / 359087

Zatlačacie koncovky pre úchop oboma rukami, určené pre viacvrstvové rúrky s upevňovacou svorkou. Veľkosť Ø 16x2 (Ø 16x2,25 / Ø 20x2 / Ø 20x2,25 / Ø 20x2,5 / Ø 26x3). Telo zo zliatiny odolnej voči odzinkovaniu. Maximálny prevádzkový tlak 10 barov. Rozsah pracovnej teploty 5–90 °C. Možno použiť so svorkami s profilom H - TH - U.

MODULÁRNE ROZDELOVAČE



Funkcie

Rozdeľovače teplej a studenej vody možno zostaviť s použitím adaptérov a dvojíc konzol. Rozličné komponenty ponúkajú flexibilné konfigurácie, keďže sú kompatibilné s aplikáciami s bočnými alebo centrálnymi (vyváženými) prívodmi alebo iba s rozdeľovačmi TUV alebo SV.

1. Rozdeľovač teplej vody s uzatváracími ventilmi.
2. Rozdeľovač studenej vody s uzatváracími ventilmi.
3. Pár konzol a upevňovacích skrutiek pre rozvod teplej vody.
4. Pár konzol a upevňovacie skrutky pre rozdeľovač studenej vody.
5. Dlhý adaptér s upevňovacou svorkou.
6. Krátky adaptér s upevňovacou svorkou.
7. Zaslepovací kryt s upevňovacou svorkou.

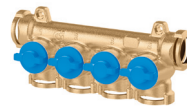
Príslušenstvo rozdeľovača



Rozdeľovač s jednotlivými uzatváracími ventilmi (červené gombíky).
Mosadzné telo.
Možno ho použiť aj ako náhradný diel.

Kód počet výstupov

359330*	3
359340*	4



Rozdeľovač s jednotlivými uzatváracími ventilmi (modré gombíky).
Mosadzné telo.
Možno ho použiť aj ako náhradný diel.

Kód počet výstupov

359240*	4
359250*	5



Pár konzol a upevňovacích skrutiek pre rozvod teplej vody.
Telo z nerezovej ocele.

Kód

359015



Pár konzol a upevňovacie skrutky pre rozdeľovač studenej vody.
Telo z nerezovej ocele.

Kód

359016



Dlhý adaptér s upevňovacou svorkou.
Mosadzné telo.
Maximálny prevádzkový tlak: 10 bar
Rozsah pracovnej teploty: 5–90 °C

Kód

359017*



Krátky adaptér s upevňovacou svorkou.
Mosadzné telo.
Maximálny prevádzkový tlak: 10 bar
Rozsah pracovnej teploty: 5–90 °C

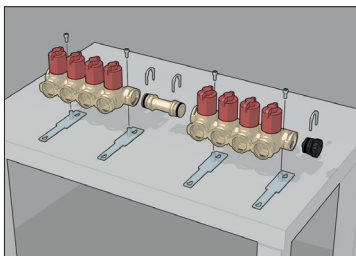
Kód

359018*

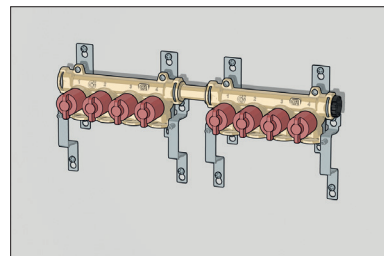
* verzie zo zliatiny „**LOW LEAD**“ odolnej voči odzinkovaniu  s príponou kódu: 001



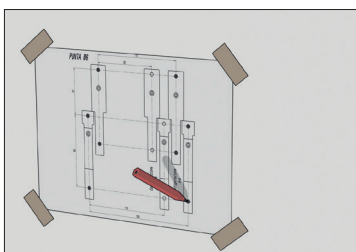
Postup montáže modulu rozdeľovača



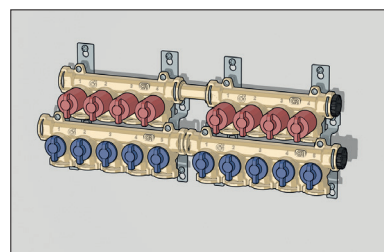
Zostavte horný rozdeľovač v požadovanej konfigurácii.



Založte horný rozdeľovač a umiestnite konzoly pre spodný rozdeľovač.



Pomocou špeciálnej šablóny vytvorte orientačné značky na stene a navrhajte potrebné otvory.

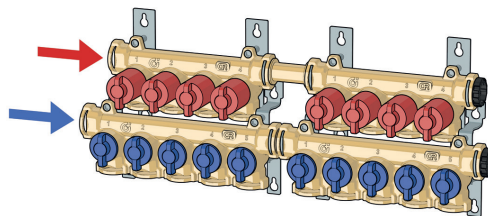


Upevnite spodný rozdeľovač na stenu.

Možné konfigurácie

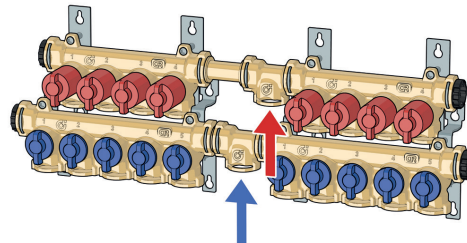
10 + 8 rozdeľovačov s bočným prívodom

Centrálne adaptéry zaisťujú správne vyrovnanie rúrok. Konzoly rôznych dĺžok umožňujú, aby rúrky TÚV boli vedené medzi rozdeľovačmi s minimálnymi nárokmi na priestor.



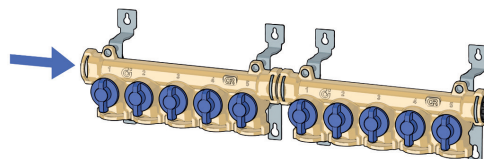
10 + 8 rozdeľovačov s centrálnym prívodom

Koncovka T nainštalovaná v strednej polohe spolu s adaptérom zabezpečuje vyváženejšiu distribúciu teplej a studenej vody. Táto inštalácia tiež zaisťuje správne vyrovnanie rúrky.



Jednotlivé rozdeľovače TÚV alebo SV

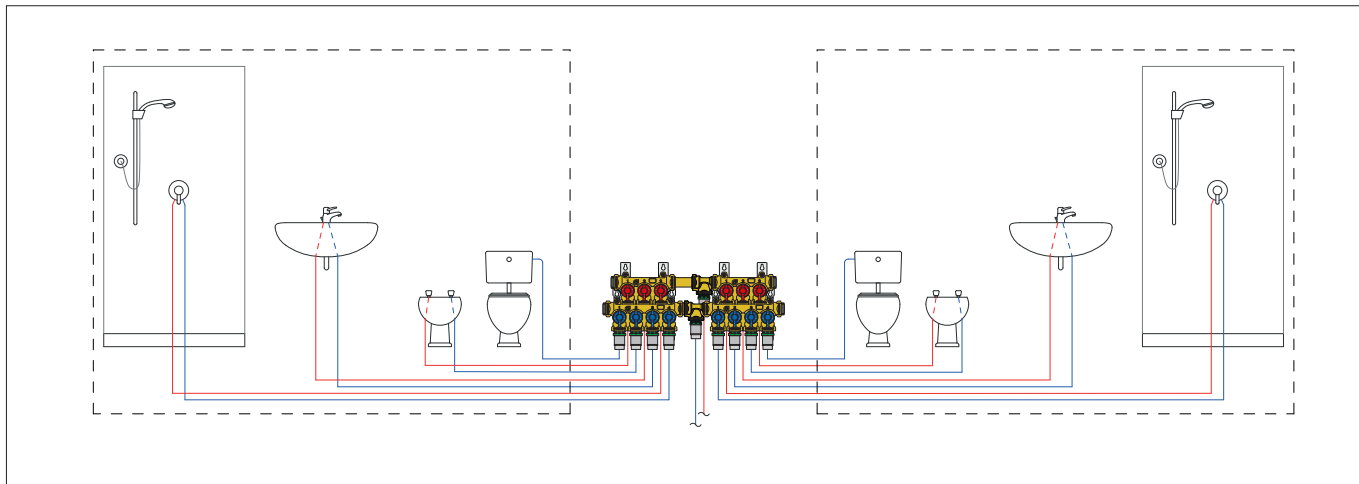
Centrálny adaptér umožňuje pripojenie niekoľkých individuálnych rozdeľovačov, aj keď sa nevyžaduje použitie teplého/studeného páru.



POZNÁMKA: pri dimenzovaní starostlivo zvážte požiadavky na súčasný odber, aby ste mohli určiť potrebný prietok.

Aplikačné diagramy

Distribúcia s rozdeľovačmi 8 + 6



SÚHRN ŠPECIFIKÁCIÍ

Kód 359015/ 016

Dvojica konzol z nerezovej ocele a upevňovacie skrutky pre rozdeľovač teplej/studenej vody.

Kód 359017/ 018

Dlhý/krátky adaptér s upevňovacou svorkou. Mosadzné telo.

Kód 359330 / 359330 001 / 359340 / 359340 001 / 359240 / 359240 001 / 359250 / 359250 001

Rozdeľovač s individuálnymi uzatváracími ventilmi. Výstupy 3 (4 alebo 5). Mosadz (alebo telo zo zliatiny odolnej voči odzinkovaniu). PPSU uzatváracia vložka. Tesnenia z EPDM. Gombíky PA6G30. Médium: pitná voda. Maximálny prevádzkový tlak 10 barov. Rozsah pracovnej teploty 5–90 °C. Adaptér hlavnej výstupnej prípojky + upevňovacia svorka. Vzdialenosť stredu výstupu 35 mm.

PRÍSLUŠENSTVO PRE ROZDELOVAČE SÉRIE 359



359

Tvarovka T s upevňovacou svorkou.
Mosadzné telo.
Max. prevádzkový tlak: 10 barov.
Rozsah pracovnej teploty: 5–90 °C.

Kód

359001*



359

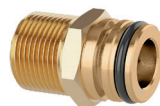
Zaslepovací kryt s upevňovacou svorkou.
Teleso z technopolyméru.

Kód

359002

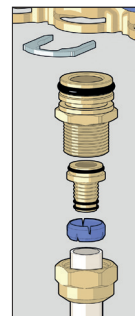


* Teleso zo zliatiny „**LOW LEAD**“ odolnej voči odzinkovaniu **CR**
k dispozícii na požiadanie s príponou kódu 001.



359

Adaptér s upevňovacou svorkou.
„**LOW LEAD**“, teleso zo zliatiny
odolnej voči odzinkovaniu
CR.
Max. prevádzkový tlak: 10 barov.
Rozsah pracovnej teploty: 5–90 °C.



Kód

359003 23 p.1,5

359004 1/2" ploché sedlo Ø 13

359005 3/4" ploché sedlo Ø 18

359006 3/4" Euroconus Ø 18

Vyhradzujeme si právo na zmeny a vylepšenia našich produktov a súvisiacich technických údajov v tejto publikácii kedykoľvek a bez predchádzajúceho upozornenia.
Na webovej stránke www.caleffi.com je vždy k dispozícii najaktuálnejšia verzia dokumentu, ktorá sa má používať pri technických kontrolách.