

# Magnetni filter za montažo pod kotlom

Caleffi **XS**<sup>®</sup>

Modelna serija 5459



01357/21 SL



## Delovanje

Magnetni filter za montažo pod kotlom Caleffi XS s pomočjo kovinske mrežice, neodijevnega magneta in komore za zbiranje težkih delcev omogoča mehansko izločanje nečistoč v ogrevalnih sistemih in sistemih za klimatizacijo. Komora ima prozorna okenca, ki uporabniku omogočajo preverjanje, ali je potrebno čiščenje notranjih elementov. Zaradi izredno majhnih dimenzij je primeren za vse tipe kotlov.

PRIJAVLJEN PATENT

## Paleta proizvodov

Koda 545900 Magnetni filter za montažo pod kotlom \_\_\_\_\_ velikost DN 20 (3/4")

## Tehnične karakteristike

### Materiali

Ohišje:	medenina EN 12165 CW617N, kromirana
Fiting:	medenina EN 12165 CW617N, kromirana
Hidravlična tesnila:	EPDM
Posoda filtra:	PA 12
Pokrovček držala magneta:	PA6G30
Filter:	nerjaveče jeklo EN 10088-2 (AISI 304)
Kroglica:	medenina EN 12165 CW617N, kromirana
Ročica krogelnega ventila:	PA66G30

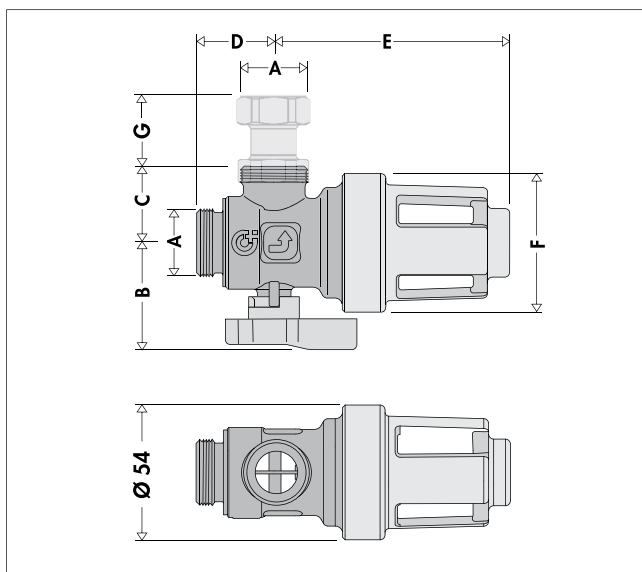
### Delovanje

Mediji:	voda, nenevarne raztopine glikola
Največji odstotek glikola:	30 %
Maksimalni delovni tlak:	3 bar
Območje delovne temperature:	0–90 °C
Prehodnost mrežice filtra:	800 µm
Magnetna indukcija magneta:	0,475 T
Kv:	3,55 m <sup>3</sup> /h

### Priključki

- stran kotla: 3/4" ZN (ISO 228-1)
- povratek sistema: 3/4" ZN (ISO 228-1)
- fitting z dvojno holandsko matico (priložen): 3/4" NN (ISO 228-1) - 3/4" NN (ISO 228-1)

## Dimenzije



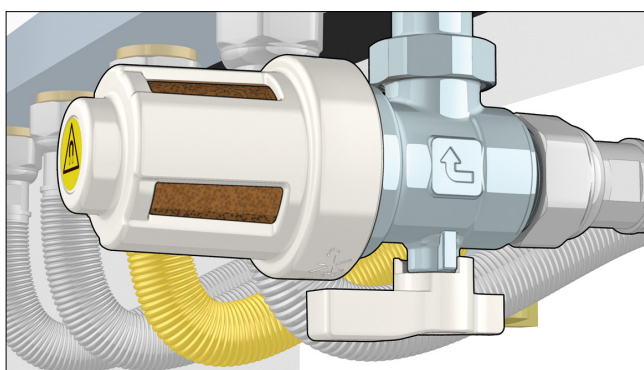
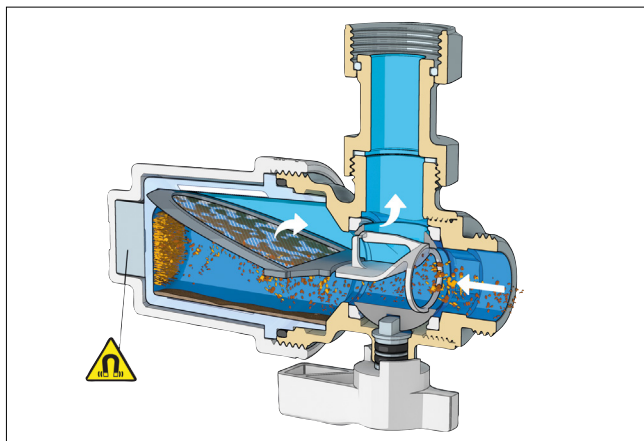
Koda	A	B	C	D	E	F	G	Teža (kg)
545900	3/4"	41,5	30	32,2	94	54	25	0,53

## Princip delovanja

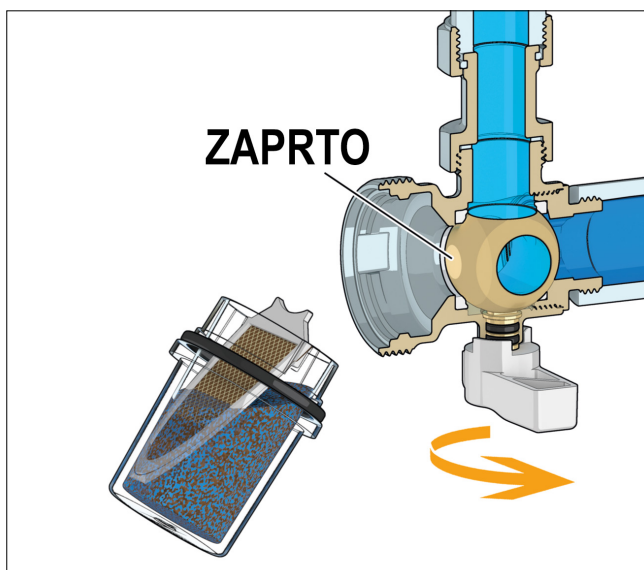
Delovanje magnetnega filtra temelji na treh principih:

- mehanski filtraciji z jekleno mrežico, ki ujame nečistoče
- magnetnem polju, ki izloča železne delce
- veliki ločevalni komori, ki omogoča usedanje umazanije

Poseben profil deflektorja nečistoče preusmerja v vodo in omogoča, da se usedajo v ločevalni komori, kjer se zbirajo. Magnet, ki je postavljen tako, da ga pretok neposredno zadene, učinkovito izloča železne delce. Mrežica filtra s prehodnostjo 800  $\mu\text{m}$  ujame preostale nečistoče.



Komora ima prozorna okenca, ki omogočajo, da lahko kadarkoli enostavno preverite, če je potrebno čiščenje notranjih elementov tako, da jih očistite samo, ko je to res nujno potrebno.

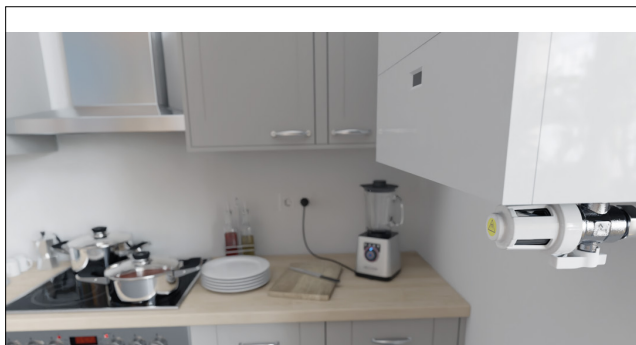


Zaporni ventil je bil načrtovan posebej tako, da je treba pred čiščenjem notranjih elementov izpustiti samo vodo iz ločevalnika umazanije.

## Podrobnosti konstrukcije

### Oblika

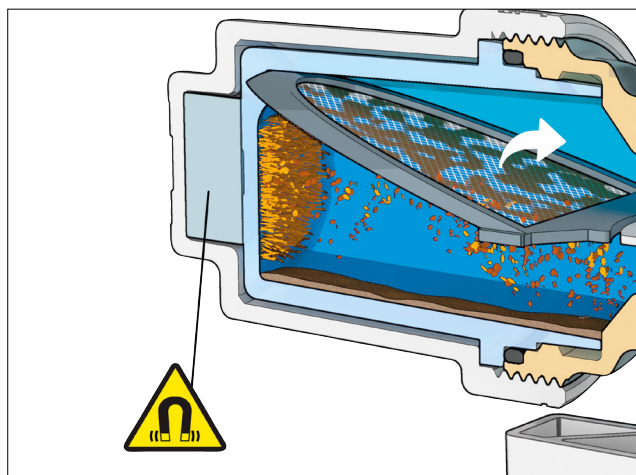
Zaradi kromiranih in belih plastičnih delov se ločevalnik umazanije enostavno prilagodi gospodinjskemu okolju.



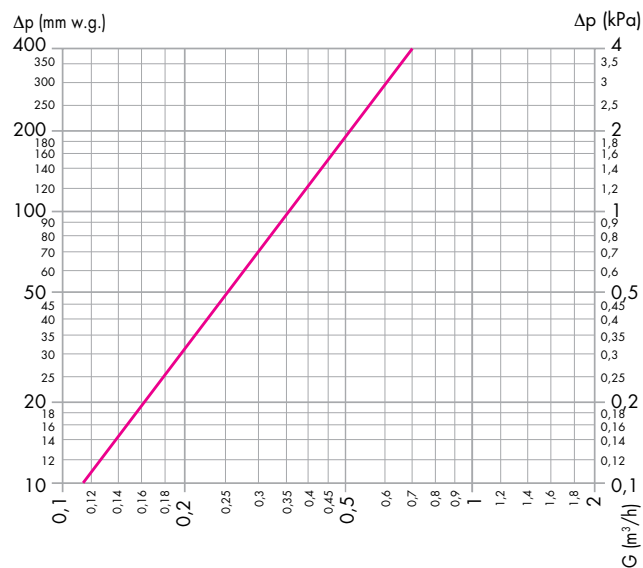
Zaradi izredno majhnih dimenzij je primeren za vse tipe kotlov, ne glede na to, ali je nameščen v novem ali preurejenem sistemu.

### Neodijev magnet

Neodijev magnet je nameščen tako, da ga pretok zadene neposredno in tako izredno učinkovito privlači kovinske delce. Magnet ni v neposrednem stiku z medijem tako, da ga je mogoče enostavno očistiti.



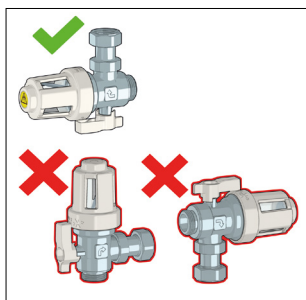
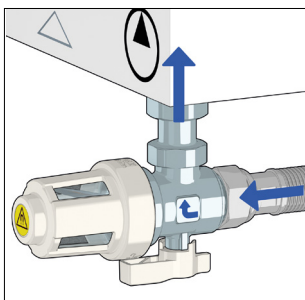
## Hidravlične karakteristike



**Kv (pri čistem filtru): 3,55  $\text{m}^3/\text{h}$**

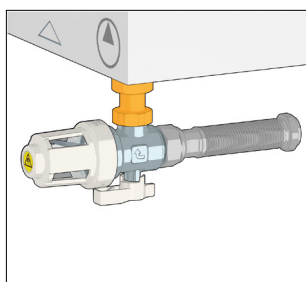
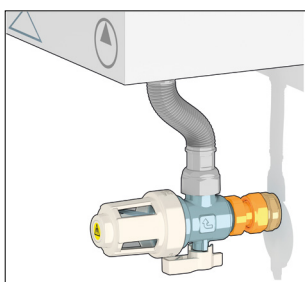
**Maksimalna priporočena hitrost pretoka: 800  $\text{l/h}$**

## Montaža



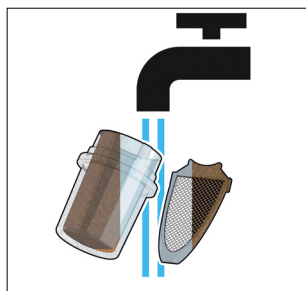
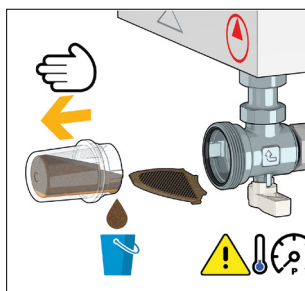
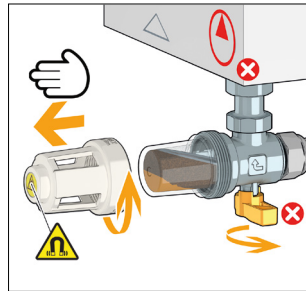
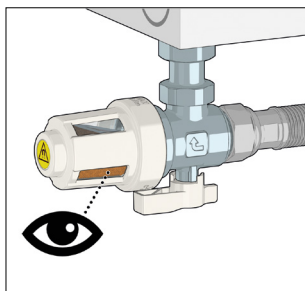
Ločevalnik umazanije mora biti vedno nameščen vodoravno.

Zadnji del s priloženo holandsko matico omogoča, da ločevalnik umazanije priključite neposredno na kotel, npr. z uporabo fleksibilne spojke oz. cevi.



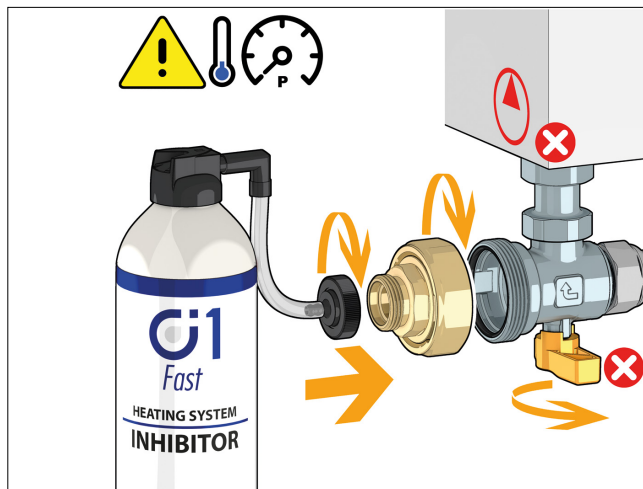
## Vzdrževanje

Po preverjanju stopnje zamašenosti ločevalnika umazanije ga je, po tem, ko ste ga od sistema ločili s pomočjo kroglnega ventila, mogoče očistiti v nekaj enostavnih korakih. Filtrski vložek je mogoče izprati s tekočo vodo.



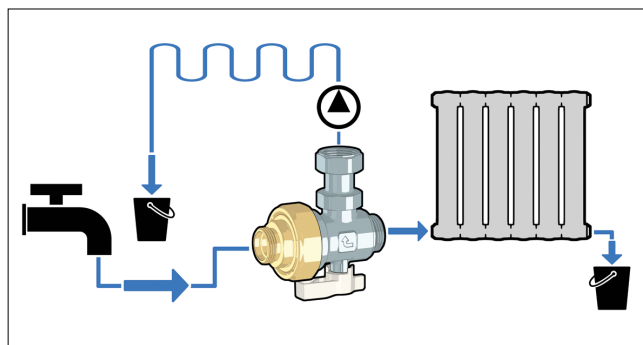
## Uporaba aditivov in izpiranje s kompletom F0001037 (opcija)

S pomočjo posebnega kompleta je mogoče ločevalnik umazanije uporabiti kot dostopno točko za injiciranje kemičnih aditivov za izpiranje in zaščito sistema.



## Izpiranje

Ločevalnik umazanije je s pomočjo priloženega cevnega priključka mogoče uporabiti tudi za izpiranje sistema.



**Koda 545900**

Magnetni filter za montažo pod kotlom Caleffi XS. Ohišje je izdelano iz kromirane medenine EN 12165 CW617N, fitting je izdelan iz kromirane medenine EN 12165 CW617N. 3/4" ZN ISO 228-1 priključki na strani kotla, 3/4" ZN ISO 228-1 fittingi na povratku sistema, fitting 3/4" NN - 3/4" NN z dvojno holandsko matico (priložen). Hidravlična tesnila iz EPDM. Posoda filtra je izdelana iz PA 12. Pokrovček držala magneta je izdelan iz PA6G30. Filter je izdelan iz nerjavnega jekla EN 10088-2 (AISI 304). Kroglica je izdelana iz kromirane medenine EN 12165 CW617N. Ročica krogelnega ventila je izdelana iz PA66G30. Mediji so lahko voda in raztopine glikola, maksimalni odstotek glikola je 30%. Maksimalni delovni tlak: 3 bar. Območje delovne temperature: 0–90 °C. Prehodnost mrežice filtra: 800 µm. Magnetna indukcija magneta: 0,475 T.

*Pridržujemo si pravico, da izdelke in z njimi povezane podatke, ki so navedeni v tej publikaciji, spremenimo in izboljšamo kadarkoli in brez predhodnega obvestila. Na strani [www.caleffi.com](http://www.caleffi.com) lahko vedno najdete najnovejšo različico dokumenta, ki ga je treba uporabiti za tehnična preverjanja.*