

Podkotlový magnetický filter Caleffi XS[®]

Séria 5459



01357/23 SK

nahrádza 01357/21 SK



Fungovanie

Magnetický filter Caleffi XS, ktorý sa umiestňuje pod kotlom, mechanicky zachytáva nečistoty vo vykurovacích a chladiacich systémov pomocou sitka, neodrymového magnetu a zbernej komory pre najťažšie častice. Komora má kryt s priehľadnými priezormi, ktoré umožňujú používateľovi skontrolovať, či je potrebné vnútorné časti vyčistiť. Vďaka svojim kompaktným rozmerom je vhodný pre všetky typy kotlov.

PATENTOVU CHRÁNENÉ

Produktový rad

Kód 545900 Podkotlový magnetický filter so zalomenými závitovými pripojeniami _____ veľkosť DN 20 (3/4")

Kód 545910 Podkotlový magnetický filter s priamymi závitovými pripojeniami _____ veľkosť DN 20 (3/4")

Kód 545912 Podkotlový magnetický filter s priamymi armatúrami pre medenú rúrku _____ veľkosť DN 20 (Ø 22)

Technické špecifikácie

Materiály

Telo:

- kód 545900 mosadz EN 12165 CW617N, pochrómované
- kód 545910 mosadz EN 12165 CW617N, poniklované
- kód 545912 mosadz EN 12165 CW617N

Koncovka:

- kód 545900 a 545910 mosadz EN 12165 CW617N, pochrómované
- kód 545912 mosadz EN 12165 CW617N

Hydraulické tesnenia:

EPDM

Nádoba filtra:

PA 12

Kryt držiaka magnetu:

PA6G30

Filter:

nehrdzavejúca oceľ EN 10088- 2 (AISI 304)

Guľôčka:

mosadz EN 12165 CW617N, pochrómovaná

Páka guľového ventilu:

PA6G30

Výkon

Médium: voda, roztoky glykolu v koncentráciách hodnotených ako bezpečné

Max. percento glykolu: 30 %

Maximálny prevádzkový tlak: 3 bary

Rozsah pracovnej teploty: 0–90 °C

Hrúbosť sitka filtra: 800 µm

Magnetická indukcia magnetu: 0,475 T

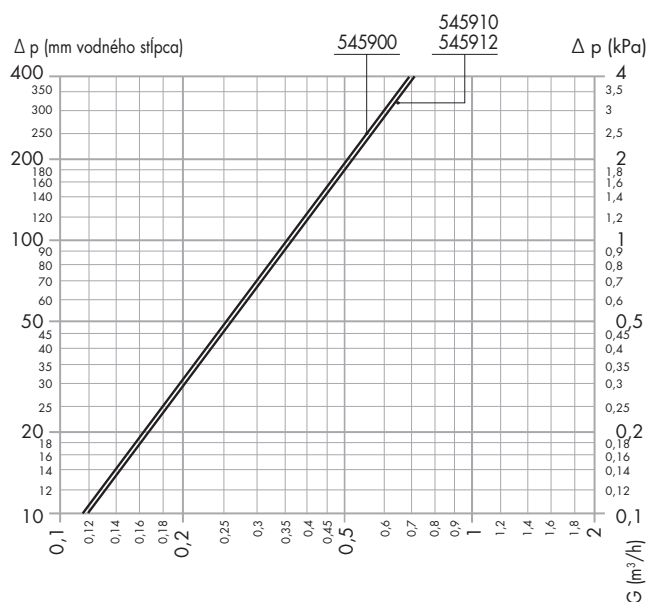
Kv: – kód 545900: 3,55 m³/h

– kód 545910 a 545912: 3,66 m³/h

Pripojenia

- na stranu kotla: 3/4" M (ISO 228-1)
Ø 22 mm pre medenú rúrku
- na spätočku zo systému: 3/4" M (ISO 228-1)
Ø 22 mm pre medenú rúrku
- armatúra s duálnou upínacou maticou pre kód 545900 a 545910 (súčasť dodávky):
3/4" F (ISO 228-1) - 3/4" F (ISO 228-1)

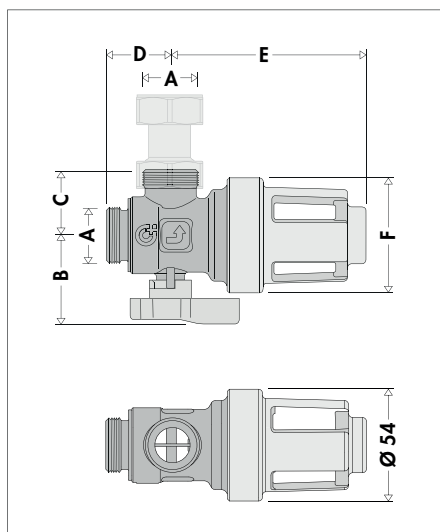
Hydraulické charakteristiky



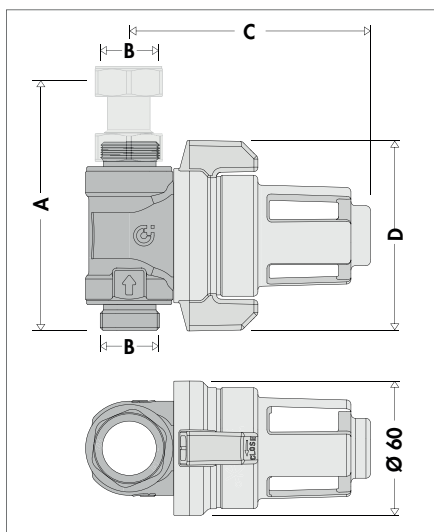
Zalomená verzia Kv (s čistým filtrom): 3,55 m³/h

Priama verzia Kv (s čistým filtrom): 3,66 m³/h

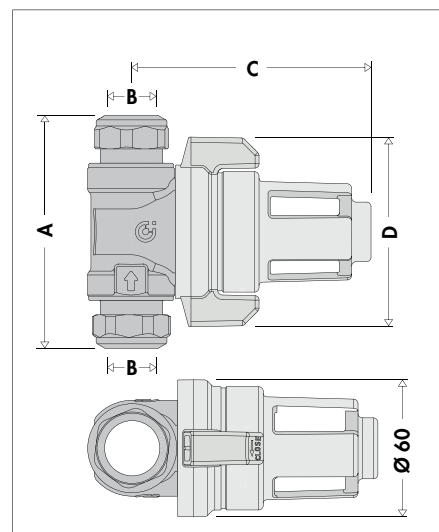
Rozmery



Kód	A	B	C	D	E	F	Hmotnosť (kg)
545900	3/4"	41,5	30	32,2	94	54	0,53



Kód	A	B	C	D	Hmotnosť (kg)
545910	112,6	3/4"	107,6	Ø 85	0,77



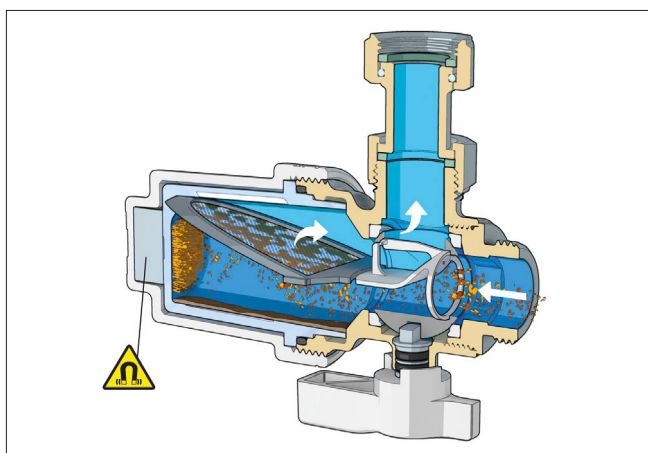
Kód	A	B	C	D	Hmotnosť (kg)
545912	104,4	Ø 22	107,6	Ø 85	0,75

Princíp fungovania

Prevádzka magnetického filtra je založená na troch princípoch:

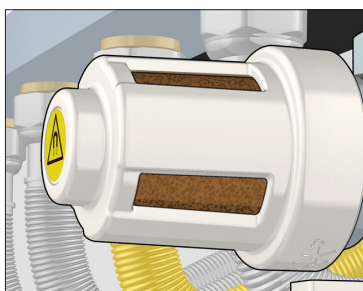
- mechanickej filtrácii zabezpečovanej oceľovým sítkom zachytávajúcim nečistoty
- magnetickom poli oddeľujúcom železné častice
- veľkej záchytnej komore umožňujúcej usadzovanie nečistôt

Špeciálny odkláňací profil smeruje nečistoty vo vode a spôsobuje ich zrážanie v záchytnej komore, kde sú zhromažďované. Magnet, ktorý je umiestnený tak, aby ho prúd zasahoval priamo, účinne oddeľuje železné častice. Filtračné sítko s veľkosťou oka 800 µm zachytáva zostávajúce nečistoty.



Konstrukčné detaily

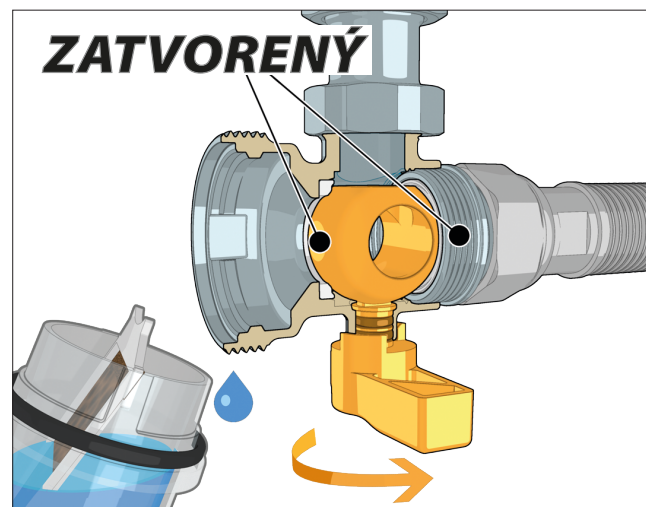
Komora má priehľadné priezory, takže je ľahké kedykoľvek skontrolovať, či je potrebné vnútorné prvky vyčistiť, a čistiť ich teda len v nevyhnutných prípadoch.



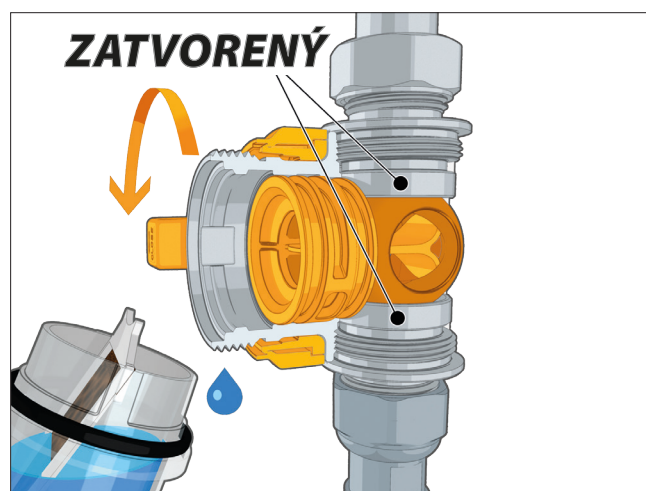
Uzavraciaci ventil bol špeciálne navrhnutý tak, že pred čistením vnútorných prvkov musí byť vypustená len voda obsiahnutá v odľučovači nečistôt. Ak chcete odpojiť filter s priamymi pripojeniami (kód 545910 a 545912), otočte uzavraciu páku doľava.

Upozornenie! Nezavracajte ventil v nesprávnom smere.

Kód 545900

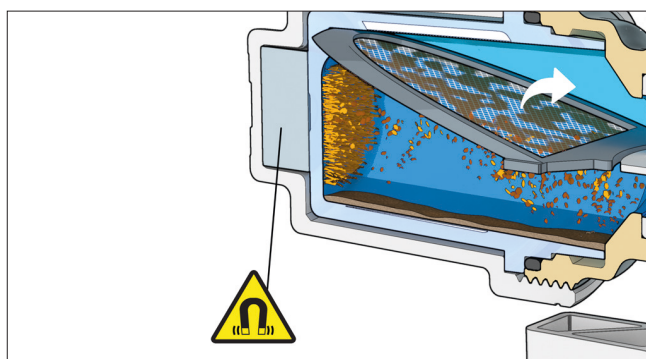


Kód 545910 a 545912

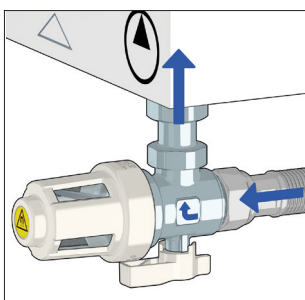


Neodymový magnet

Neodymový magnet je umiestnený tak, aby účinne priťahoval častice kovu. Magnet nie je v priamom kontakte s médiom, čo uľahčuje čistenie.

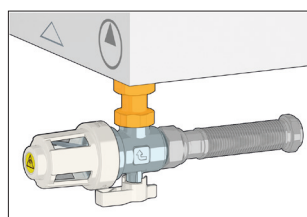
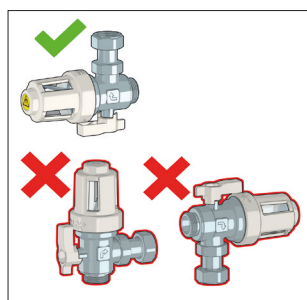


Montážny kód 545900

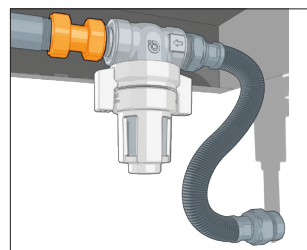
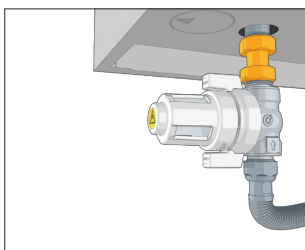
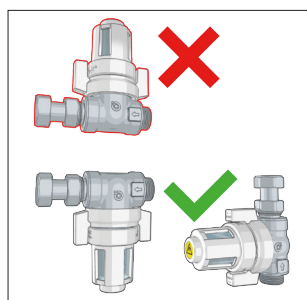
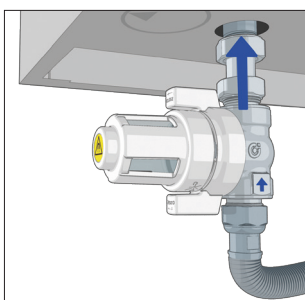


Odlučovač nečistôt by mal byť vždy nainštalovaný vodorovne.

Koncový kus s upínacou maticou umožňuje pripojenie odlučovača nečistôt priamo ku kotlu napríklad pomocou hadicového spoja.

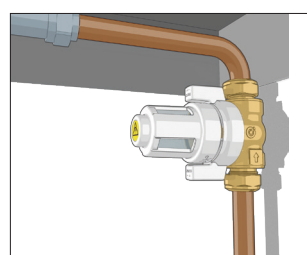


Montážny kód 545910 a 545912



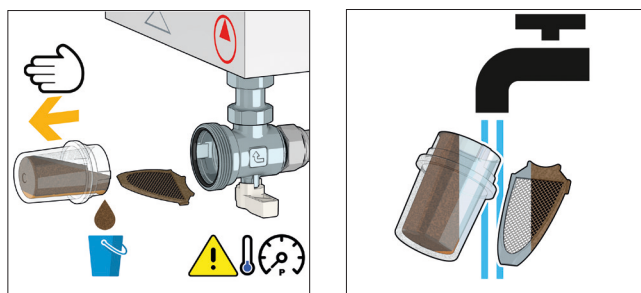
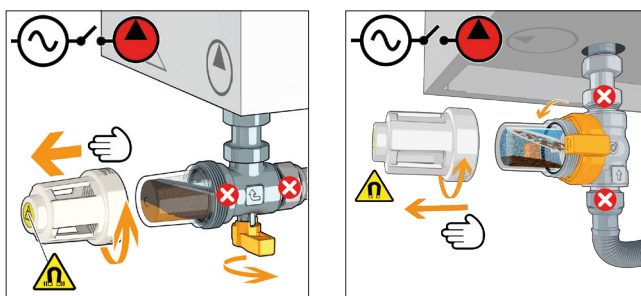
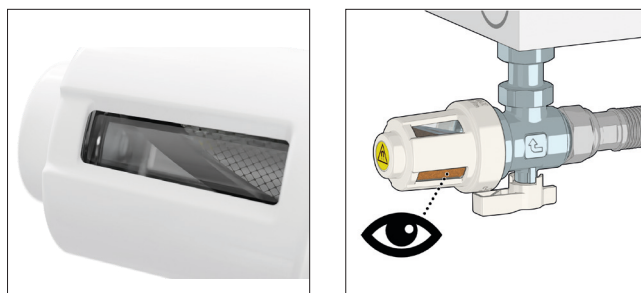
Filter (kód 545910) možno pripojiť priamo ku kotlu vo vertikálnej i horizontálnej konfigurácii. Koncový kus s upínacou maticou je súčasťou dodávky.

Filter (kód 545912) na pripojenie s medenými rúrkami.



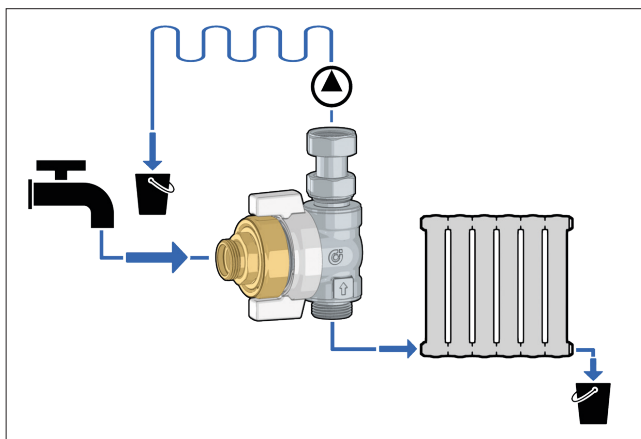
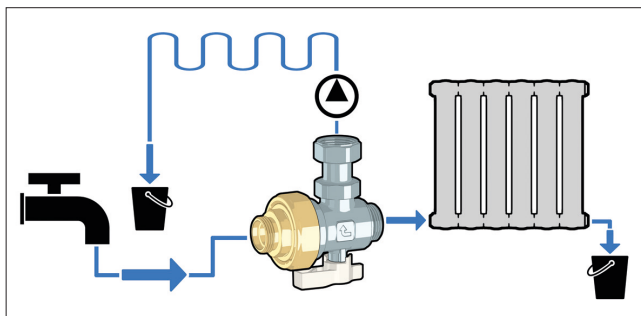
Údržba

Po kontrole miery zanesenia odlučovača nečistôt je možné ho vyčistiť v niekoľkých jednoduchých krokoch po jeho odstavení vyhradených guľovým ventilom. Filtračnú patrónu je možné opláchnuť pod tečúcou vodou.



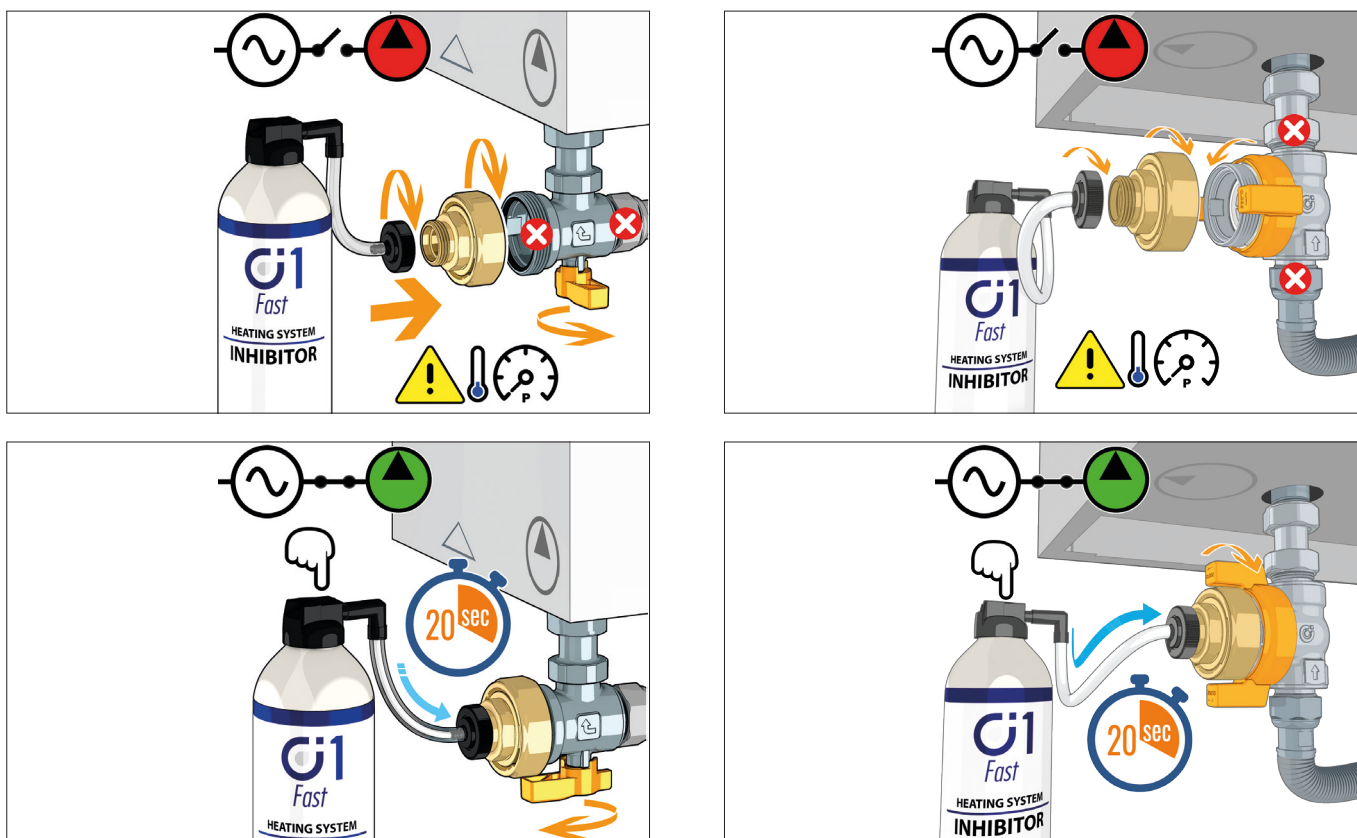
Preplachovanie so súpravou F0001037 (doplnková výbava)

Odlučovač nečistôt je tiež možné použiť na preplach systému pomocou hadicovej prípojky dodávanej spolu so súpravou.



Použitie aditív v súprave F0001037 (voliteľné príslušenstvo)

Odlučovač nečistôt je možné použiť ako prístupový bod na vstrekovanie chemických prípravkov určených do okruhu za účelom výplachu a ochrany systému pomocou špeciálnej súpravy.



SÚHRN ŠPECIFIKÁCIÍ

Kód 545900

Podkotlový magnetický filter Caleffi XS so zalomenými závitovými pripojeniami. Telo z pochrómovanej mosadze EN 12165 CW617N, armatúra z pochrómovanej mosadze EN 12165 CW617N. Prípojky na strane kotla 3/4" M ISO 228-1, armatúry na strane spiatočky 3/4" M ISO 228-1, armatúra s duálnou upínacou maticou 3/4" F - 3/4" F (je súčasťou dodávky). Hydraulické tesnenia z EPDM. Nádoba filtra z materiálu PA 12. Kryt držiaka magnetu z materiálu PA6G30. Kryt z nehrdzavejúcej ocele EN 10088-2 (AISI 304). Gulôčka z pochrómovanej mosadze EN 12165 CW617N. Páka guľového ventilu z materiálu PA6G30. Ako médium sa môže použiť voda a roztoky glykolu s maximálnou koncentráciou glykolu 30 %. Maximálny prevádzkový tlak 3 bary. Rozsah pracovnej teploty 0 až 90 °C. Hrubosť sitka filtra 800 µm. Magnetická indukcia magnetu 0,475 T.

Kód 545910

Podkotlový magnetický filter Caleffi XS s priamymi závitovými pripojeniami. Telo z poniklovanej mosadze EN 12165 CW617N, armatúra z pochrómovanej mosadze EN 12165 CW617N. Prípojky na strane kotla 3/4" M ISO 228-1, armatúry na strane spiatočky 3/4" M ISO 228-1, armatúra s duálnou upínacou maticou 3/4" F - 3/4" F (je súčasťou dodávky). Hydraulické tesnenia z EPDM. Nádoba filtra z materiálu PA 12. Kryt držiaka magnetu z materiálu PA6G30. Kryt z nehrdzavejúcej ocele EN 10088-2 (AISI 304). Gulôčka z pochrómovanej mosadze EN 12165 CW617N. Páka guľového ventilu z materiálu PA6G30. Ako médium sa môže použiť voda a roztoky glykolu s maximálnou koncentráciou glykolu 30 %. Maximálny prevádzkový tlak 3 bary. Rozsah pracovnej teploty 0 až 90 °C. Hrubosť sitka filtra 800 µm. Magnetická indukcia magnetu 0,475 T.

Kód 545912

Podkotlový magnetický filter Caleffi XS s priamymi pripojeniami pre medenú rúrku. Mosadzné teleso EN 12165 CW617N, mosadzná armatúra EN 12165 CW617N. Pripojenia na strane kotla skompresnými koncovkami pre medenú rúrku Ø 22 mm, strana návratu do systému s kompresnými koncovkami pre medenú rúrku Ø 22 mm. Hydraulické tesnenia EPDM. Nádoba filtra z materiálu PA 12. Kryt držiaka magnetu z materiálu PA6G30. Kryt z nehrdzavejúcej ocele EN 10088-2 (AISI 304). Gulôčka z pochrómovanej mosadze EN 12165 CW617N. Páka guľového ventilu z materiálu PA6G30. Ako médium sa môže použiť voda a roztoky glykolu s maximálnou koncentráciou glykolu 30 %. Maximálny prevádzkový tlak 3 bary. Rozsah pracovnej teploty 0 až 90 °C. Hrubosť sitka filtra 800 µm. Magnetická indukcia magnetu 0,475 T.

Vyhradzujeme si právo na zmeny a vylepšenia našich produktov a súvisiacich technických údajov v tejto publikácii kedykoľvek a bez predchádzajúceho upozornenia. Na webovej stránke www.caleffi.com je vždy k dispozícii najaktuálnejšia verzia dokumentu, ktorá sa má používať pri technických kontrolách.