

Magnetisch vuilfilter voor montage onder ketel Caleffi XS®

serie 5459



Functie

Het magnetische vuilfilter voor montage onder de ketel, Caleffi XS, scheidt het vuil in klimaatregelingsinstallaties mechanisch met een gaasfilter, een neodymiummagneet en een opvangnet van de zwaardere deeltjes. De kamer heeft transparante vensters, zodat gecontroleerd kan worden of de interne elementen moeten worden gereinigd. De zeer kleine afmetingen maken hem geschikt voor alle soorten generatoren.

PATENT PENDING

Productassortiment

- Art. 545900 Magnetisch vuilfilter voor montage onder ketel met haakse schroefdraadaansluitingen _____ maat DN 20 (3/4")
 Art. 545910 Magnetisch vuilfilter voor montage onder ketel met rechte schroefdraadaansluitingen _____ maat DN 20 (3/4")
 Art. 545912 Magnetisch vuilafscheider voor montage onder de ketel met aansluitingen voor koperen leiding in lijn _____ maat DN 20 (Ø 22)

Technische gegevens

Materialen

Huis:

- art. 545900 messing EN 12165 CW617N, verchroomd
- art. 545910 messing EN 12165 CW617N, vernikkeld
- art. 545912 messing EN 12165 CW617N

Koppeling:

- art. 545900 en 545910 messing EN 12165 CW617N, verchroomd
- art. 545912 messing EN 12165 CW617N

Hydraulische afdichtingen:

EPDM

Filterhouder:

PA 12

Magneethouderdop:

PA6G30

Filter:

RVS EN 10088-2 (AISI 304)

Kogel:

messing EN 12165 CW617N, verchroomd

Hendel kogelafsluiter:

PA6G30

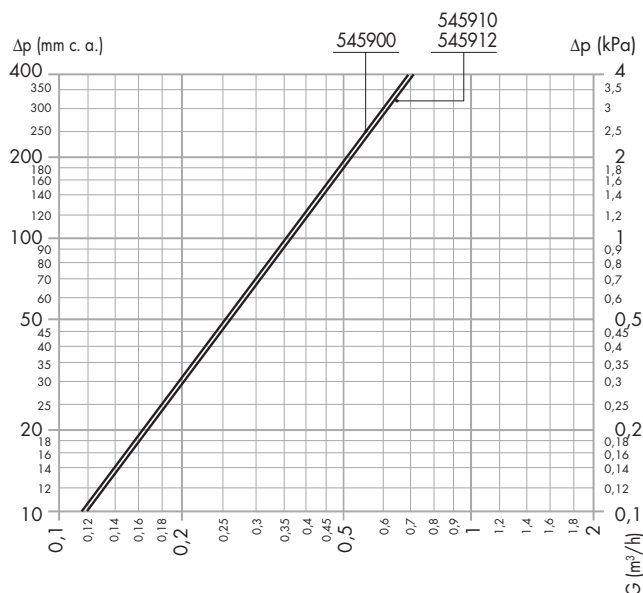
Prestaties

- Vloeistof: water, niet-gevaarlijke glycoloplossingen
 Maximaal glycolpercentage: 30 %
 Maximale bedrijfsdruk: 3 bar
 Temperatuurbereik: 0–90 °C
 Maasopening filter: 800 µm
 Magnetische inductie magneet: 0,475 T
 Kv: - art. 545900: 3,55 m³/h
 - art. 545910 en 545912: 3,66 m³/h

Aansluitingen

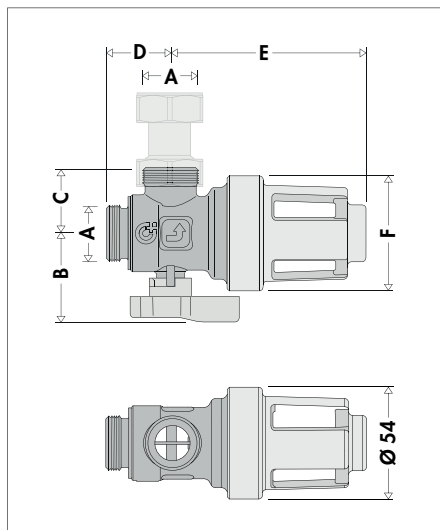
- ketelzijde: 3/4" M (ISO 228-1)
Ø 22 mm voor koperleiding
- retourzijde installatie: 3/4" M (ISO 228-1)
Ø 22 mm voor koperleiding
- verbindingsstuk met dubbele knelkoppeling voor art. 545900 en 545910 (in verpakking): 3/4" F (ISO 228-1) - 3/4" F (ISO 228-1)

Hydraulische kenmerken

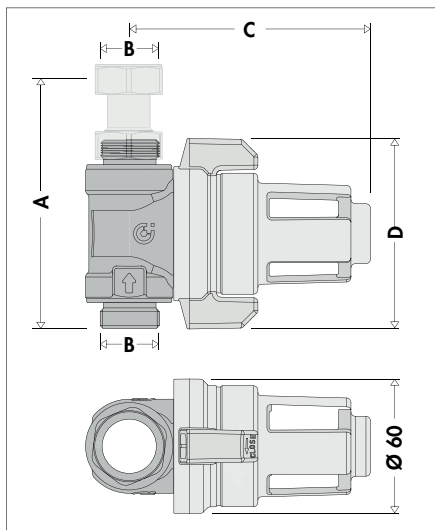


Kv haakse uitvoering (met schoon filter): 3,55 m³/h
Kv rechte uitvoering (met schoon filter): 3,66 m³/h

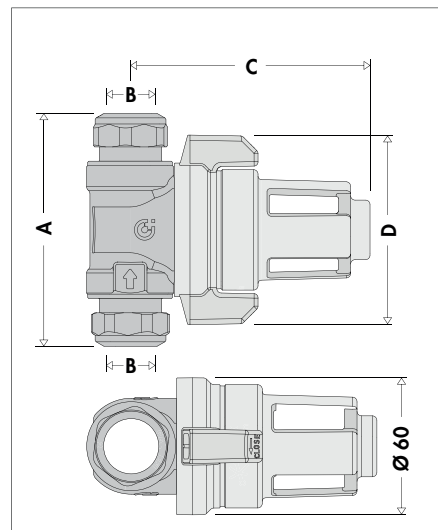
Afmetingen



Artikel	A	B	C	D	E	F	Massa (kg)
545900	3/4"	41,5	30	32,2	94	54	0,53



Artikel	A	B	C	D	Massa (kg)
545910	112,6	3/4"	107,6	Ø 85	0,77



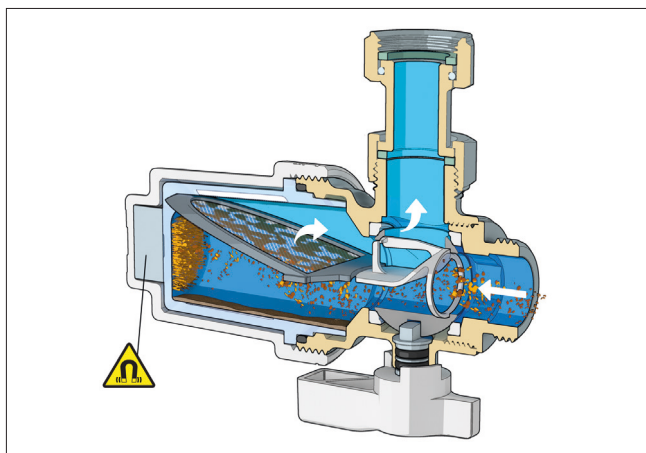
Artikel	A	B	C	D	Massa (kg)
545912	104,4	Ø 22	107,6	Ø 85	0,75

Werkingsprincipe

De werking van het magnetische vuilfilter is op drie principes gebaseerd:

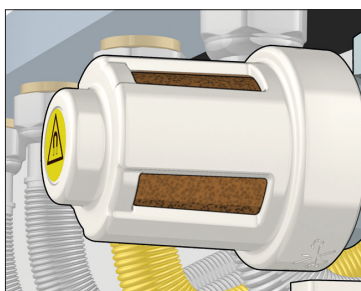
- de mechanische filterwerking van het stalen gaas dat de onzuiverheden tegenhoudt
- het magnetische veld voor de afscheiding van de ijzerhoudende deeltjes
- een ruime kamer om het vuil te laten bezinken

Dankzij het speciale profiel van de deflector worden de in het water aanwezige onzuiverheden in een bepaalde richting gestuurd en neergeslagen in de bezinkingskamer, waar ze worden verzameld. De magneet, die frontaal geplaatst is ten opzichte van de stroomrichting, scheidt de ijzerhoudende deeltjes op doeltreffende wijze. Het filtermaas van 800 µm onderschept de resterende onzuiverheden.



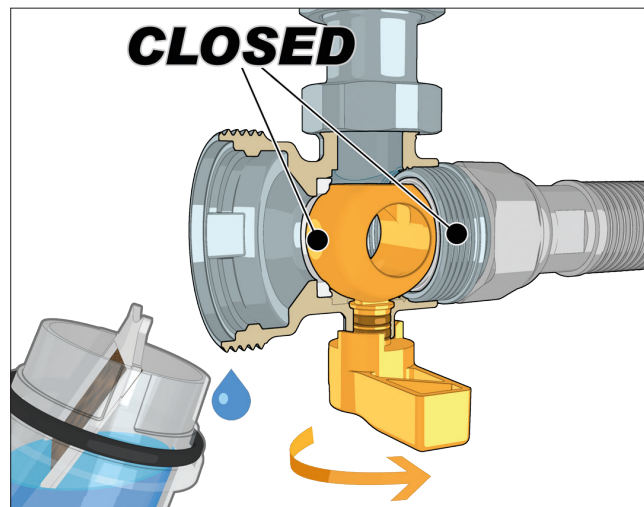
Constructiekenmerken

De kamer heeft doorzichtige vensters waarmee op elk moment kan worden gecontroleerd of de interne elementen moeten worden gereinigd. De reiniging mag dus alleen worden uitgevoerd wanneer dit strikt noodzakelijk is.

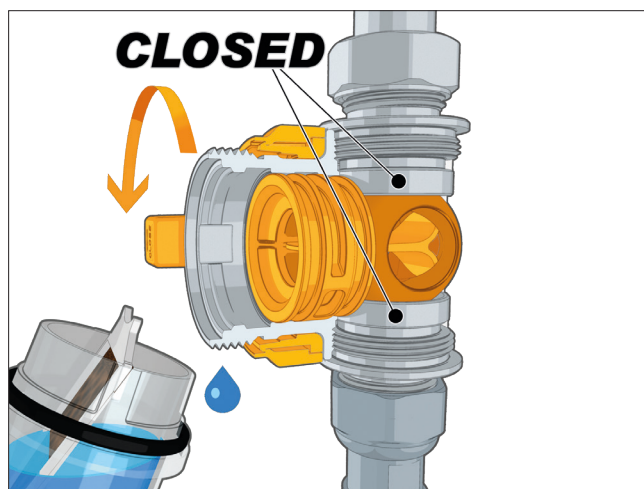


De bijzondere vorm van de afsluiter maakt de reiniging van de interne elementen mogelijk door alleen het water in het filter af te voeren. Om de filters met rechte koppelingen art. 545910 en 545912 af te sluiten, moet de afsluithendel linksom worden gedraaid. Opgelet! Forceer de sluiting van het ventiel niet om in de verkeerde draairichting te sluiten.

Art. 545900

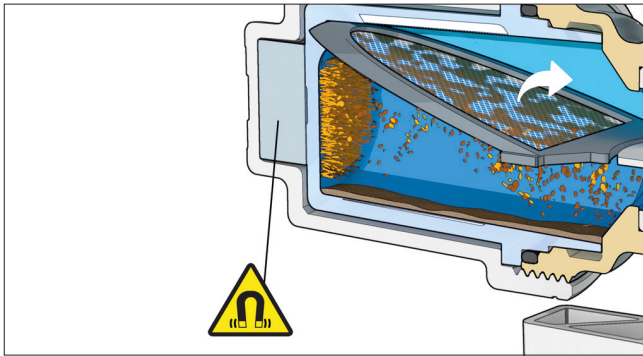


Art. 545910 en 545912

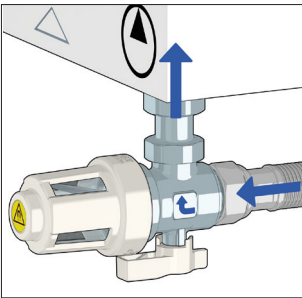


Neodymiummagneet

De neodymiummagneet is zodanig geplaatst dat de metaaldeeltjes op zeer doeltreffende wijze worden aangetrokken. De magneet is niet in directe aanraking met de vloeistof, hetgeen de reiniging vergemakkelijkt.

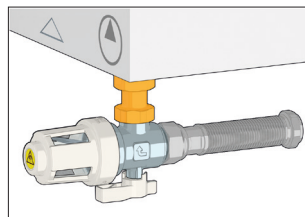
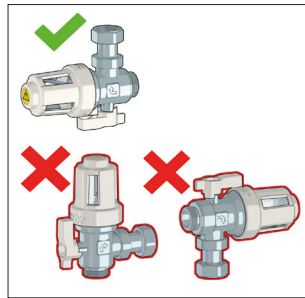


Installatie art. 545900

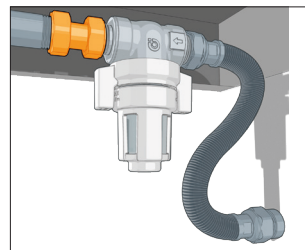
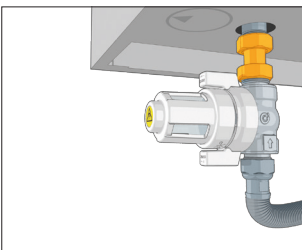
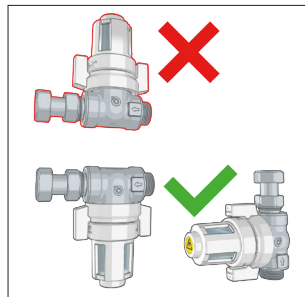
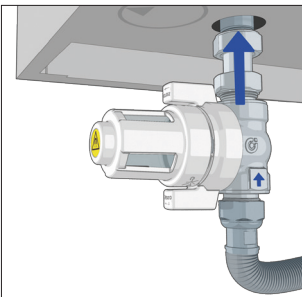


Het filter mag alleen horizontaal worden gemonteerd.

Met het bijgeleverde staartstuk met knelkoppeling kan het filter direct op de ketel worden aangesloten met bijvoorbeeld een flexibel verbindingstuk.

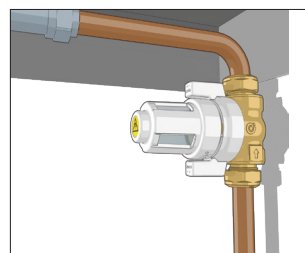


Installatie art. 545910 en 545912



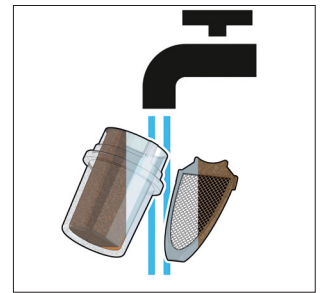
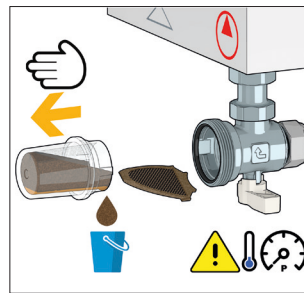
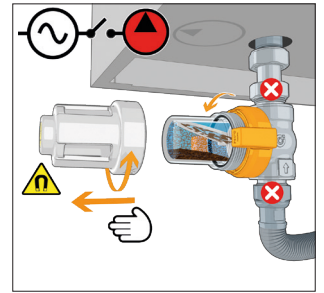
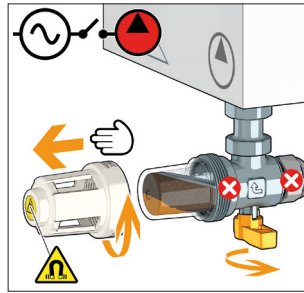
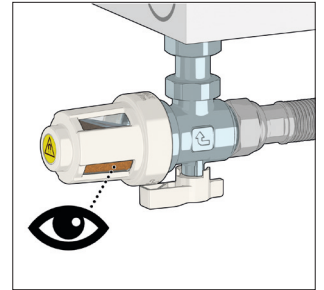
De aansluiting van het filter art. 545910 direct op de verwarmingsketel kan zowel verticaal als horizontaal worden uitgevoerd. Bijgeleverd staartstuk met knelkoppeling.

Filter art. 545912 voor aansluiting met koperleidingen.



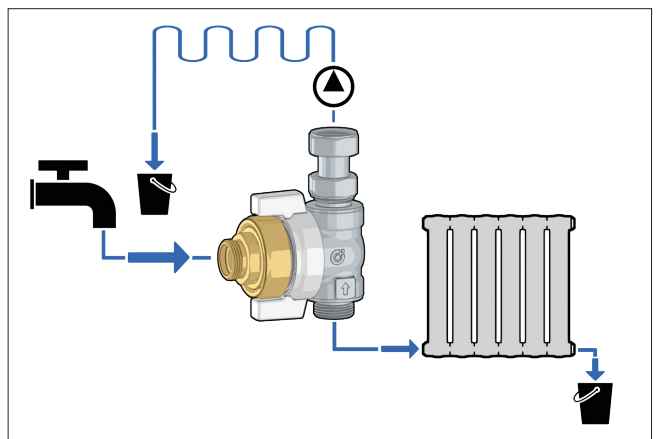
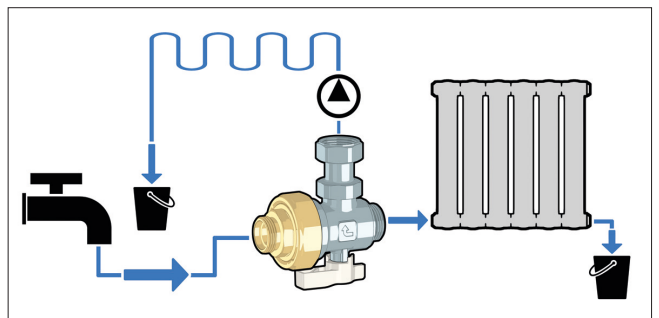
Onderhoud

Na het filter te hebben gecontroleerd op eventuele verstopping, kan het met enkele eenvoudige handelingen worden gereinigd. Hierbij wordt het filter van de stroom afgesloten met de hiervoor bestemde kogelafsluiter. De filterpatroon kan onder stromend water worden schoongespoeld.



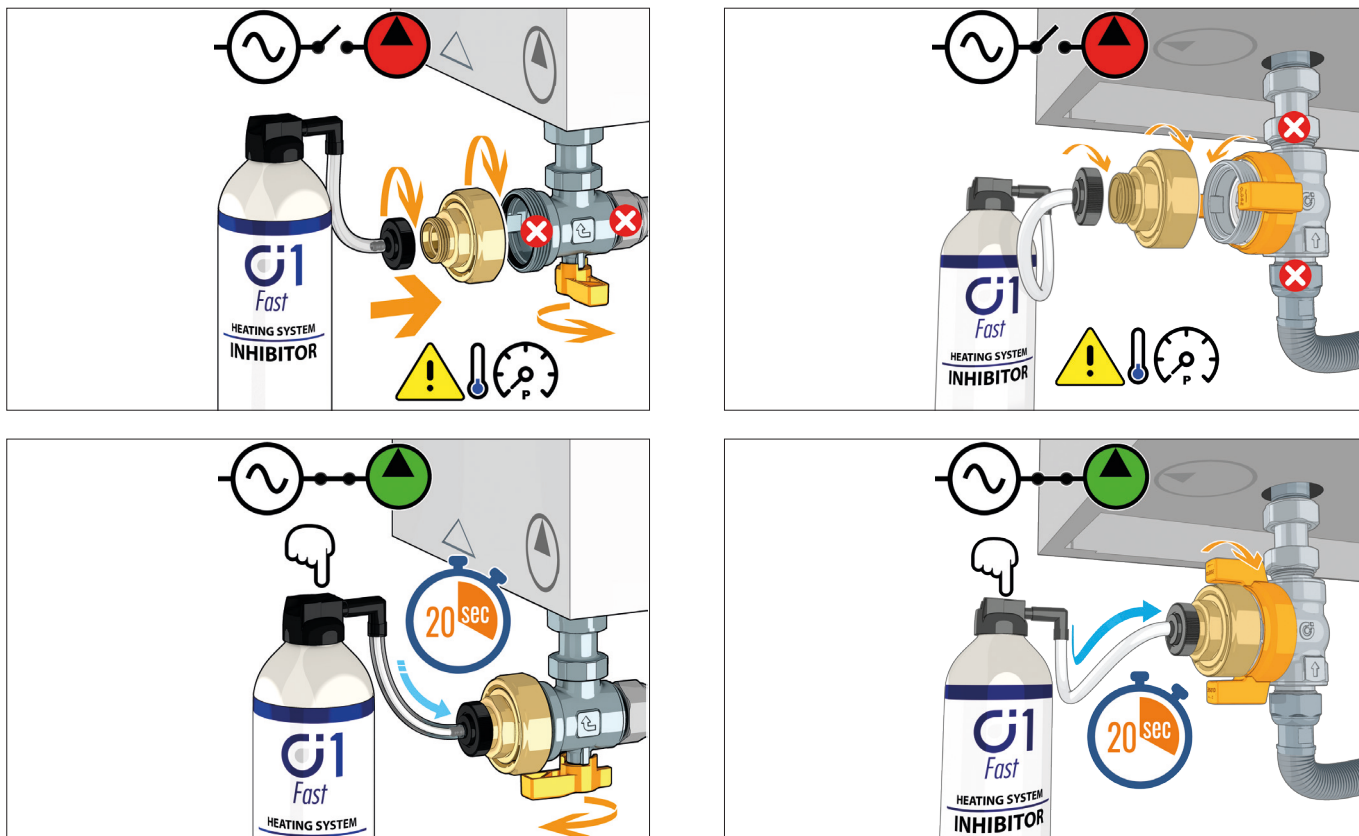
Spoelen met behulp van de kit F001037 (optioneel)

Het filter kan ook worden gebruikt om de installatie te spoelen met behulp van de slangaansluiting die bij de kit geleverd wordt.



Additieven toevoegen met behulp van de kit F0001037 (optioneel)

Het filter kan als toegangspunt worden gebruikt om het circuit te vullen met chemische additieven voor de reiniging en bescherming van het systeem met behulp van de speciale kit.



SPECIFICATIE TEKST

Art. 545900

Magnetisch vuilfilter voor montage onder de ketel Caleffi XS met haakse schroefdraadaansluitingen. Lichaam in messing EN 12165 CW617N, verchromd, verbingsstuk in messing EN 12165 CW617N, verchromd. Aansluitingen ketelzijde 3/4" M ISO 228-1, retourzijde installatie 3/4" M ISO 228-1, verbingsstuk met dubbele knelkoppeling (in de verpakking), 3/4" F - 3/4" F. Hydraulische afdichtingen van EPDM. Filterhouder van PA 12. Magneethouderdop van PA6G30. Filter in RVS EN 10088-2 (AISI 304). Kogel in messing EN 12165 CW617N, verchromd. Hendel kogelafsluiter van PA6G30. Vloeistof water, niet-gevaarlijke glycoloplossingen, maximaal glycolpercentage 30 %. Maximale werkingsdruk 3 bar. Temperatuurbereik 0– 90 °C. Doorlaat zeef 800 µm. Magnetische inductie magneet 0,475 T.

Art. 545910

Magnetisch vuilfilter voor montage onder ketel Caleffi XS met rechte schroefdraadaansluitingen. Behuizing in messing EN 12165 CW617N, vernikkeld, verbingsstuk in messing EN 12165 CW617N, verchromd. Aansluitingen ketelzijde 3/4" M ISO 228-1, retourzijde installatie 3/4" M ISO 228-1, verbingsstuk met dubbele knelkoppeling (in de verpakking), 3/4" F - 3/4" F. Hydraulische afdichtingen van EPDM. Filterhouder van PA 12. Magneethouderdop van PA6G30. Filter in RVS EN 10088-2 (AISI 304). Kogel in messing EN 12165 CW617N, verchromd. Hendel kogelafsluiter van PA6G30. Vloeistof water, niet-gevaarlijke glycoloplossingen, maximaal glycolpercentage 30 %. Maximale werkingsdruk 3 bar. Temperatuurbereik 0– 90 °C. Doorlaat zeef 800 µm. Magnetische inductie magneet 0,475 T.

Art. 545912

Magnetisch vuilfilter voor montage onder ketel Caleffi XS met rechte aansluitingen voor koperleiding. Lichaam in messing EN 12165 CW617N, verbingsstuk in messing EN 12165 CW617N. Aansluitingen ketelzijde met knelkoppelingen voor koperleiding Ø 22 mm, retourzijde installatie met knelkoppelingen voor koperleiding Ø 22 mm. Hydraulische afdichtingen van EPDM. Filterhouder van PA 12. Magneethouderdop van PA6G30. Filter in RVS EN 10088-2 (AISI 304). Kogel in messing EN 12165 CW617N, verchromd. Hendel kogelafsluiter van PA6G30. Vloeistof water, niet-gevaarlijke glycoloplossingen, maximaal glycolpercentage 30 %. Maximale werkingsdruk 3 bar. Temperatuurbereik 0– 90 °C. Doorlaat zeef 800 µm. Magnetische inductie magneet 0,475 T.

Wij behouden ons het recht voor om te allen tijde en zonder voorafgaande kennisgeving wijzigingen of correcties aan te brengen aan de beschreven producten en de betreffende technische specificaties.

Op de website www.caleffi.com is altijd het document met het meest recente updateniveau beschikbaar dat als geldig moet worden beschouwd in geval van technische controles.