

Caleffi XS[®] filtra ierīce ar magnētu uzstādīšanai zem katla



01357/26 LV

5459 sērija



Funkcija

Caleffi XS[®] filtra ierīce ar magnētu mehāniski atdala netīrumus no sistēmas ūdens, izmantojot filtra patronu, neodīma magnētu un savākšanas tvertni.

Īpašais dizains ļauj pārbaudīt filtra daļas piesārņojuma pakāpi. Ierīces kompaktie izmēri ļauj to izmantot jebkura veida katla aizsardzībai.

PATENTA PIETEIKUMS

Produktu klāsts

Kods 545900 Caleffi XS[®] filtra ierīce ar magnētu, leņķveida, vītņota _____ diametrs DN 20 (3/4")

Kods 545910 Caleffi XS[®] filtra ierīce ar magnētu, taisna, vītņota _____ diametrs DN 20 (3/4")

Kods 545912 Caleffi XS[®] filtra ierīce ar magnētu, taisna, spaiļu savienojumi vara caurulēm _____ diametrs DN 20 (Ø 22)

Tehniskā specifikācija

Materiāli

Korpuss:

- kods 545900 misiņš EN 12165 CW617N, hromēts
- kods 545910 misiņš EN 12165 CW617N, niķelēts
- kods 545912 misiņš EN 12165 CW617N

Savienotāji:

- kods 545900 un 545910 misiņš EN 12165 CW617N, hromēts
- kods 545912 misiņš EN 12165 CW617N

Hidrauliskie blīvējumi:

EPDM

Filtra korpuss:

PA 12

Vāks:

PA6G30

Filtra patrona:

nerūsējošais tērauds EN 10088-2 (AISI 304)

Lode:

misiņš EN 12165 CW617N, hromēts

Lodveida vārsta svira:

PA6G30

Ekspluatācijas dati

Vide:

ūdens, netoksiski glikola šķīdumi

Maksimālā glikola koncentrācija:

30 %

Maks. darba spiediens:

3 bar

Darba temperatūras diapazons:

0– 90 °C

Filtra patronas cilpas diametrs:

- kods 545900, 545910: 400µm

- kods 545912: 800 µm

Magnētiskā indukcija:

0,475 T (4750 Gs)

Kv:

- kods 545900: 3,55 m³/h

- kods 545910 un 545912: 3,66 m³/h

Pieslēgumi

katla puse:

3/4" ĀV (ISO 228-1)

Ø 22 mm vara caurulēm

sistēmas puse:

3/4" ĀV (ISO 228-1)

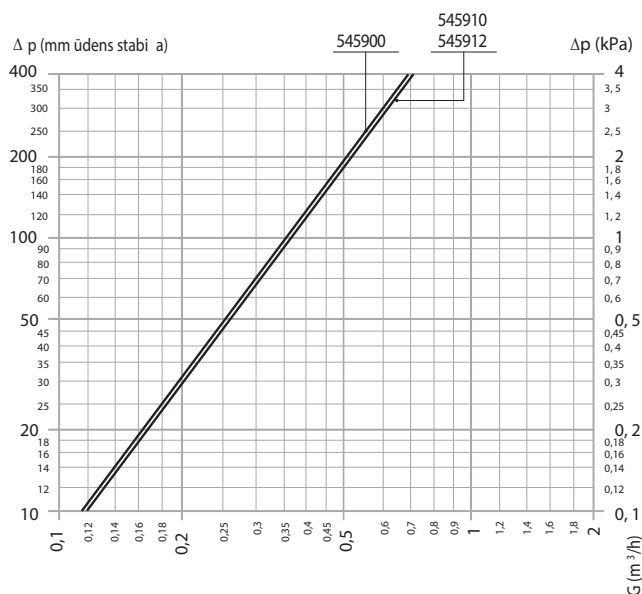
Ø 22 mm vara caurulēm

savienotājs ar kustīgu uzgriezni kodam 545900 un 545910

(iekļauts komplektā):

3/4" leV (ISO 228-1) – 3/4" leV (ISO 228-1)

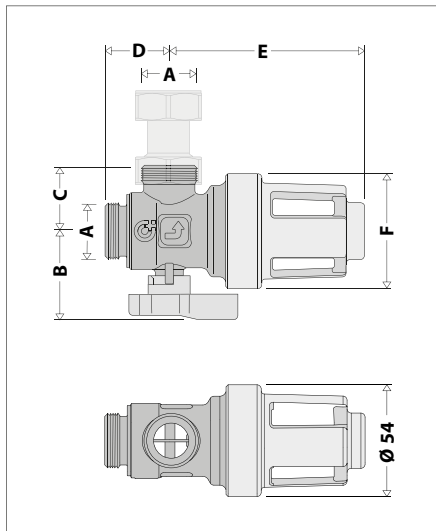
Hidrauliskie raksturlielumi



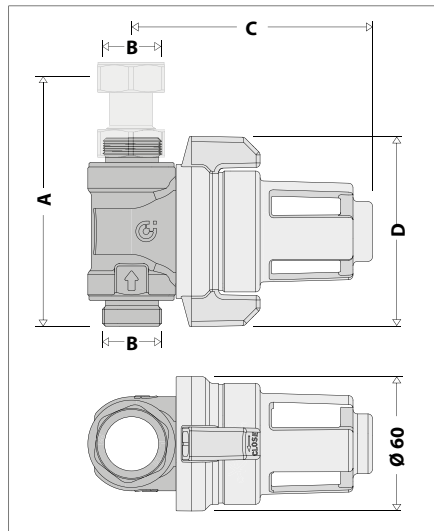
Leņķa versija Kv (tīrs filtrs): 3,55 m³/h

Taisna versija Kv (tīrs filtrs): 3,66 m³/h

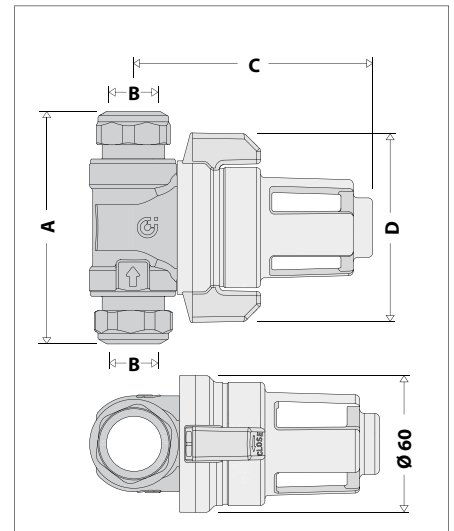
Izmēri



Kods	A	B	C	D	E	F	Svars (kg)
545900	3/4"	41,5	30	32,2	94	54	0,53



Kods	A	B	C	D	Svars (kg)
545910	112,6	3/4"	107,6	Ø 85	0,77



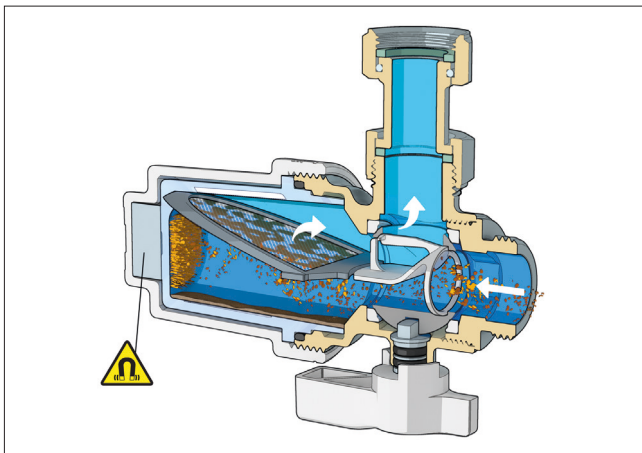
Kods	A	B	C	D	Svars (kg)
545912	104,4	Ø 22	107,6	Ø 85	0,75

Darbības princips

Darbības princips ierīcei ar magnētisko patronu:

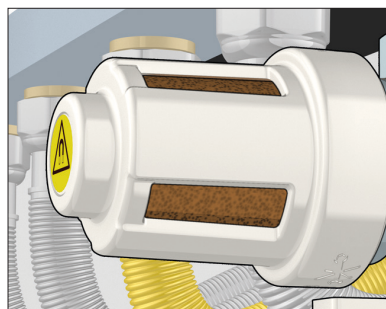
- mehāniskā filtrēšana, pateicoties īpaša filtra ieliktna izmantošanai
- feromagnētisko daļiņu atdalīšana, izmantojot neodīma magnētu
- lielāku netīrumu atdalīšana, pateicoties liela tilpuma tvertnei

Pateicoties īpašajai iekšējai struktūrai, netīrumi tiek izgulsnēti no ūdens un savākti tvertnē. Plūstoša ūdens ceļā novietots magnēts efektīvi atdala feromagnētiskās daļiņas. Filtra elements ar 400 µm cilpas diametru aiztur atlikušos netīrumus.



Detalizēta informācija par uzbūvi

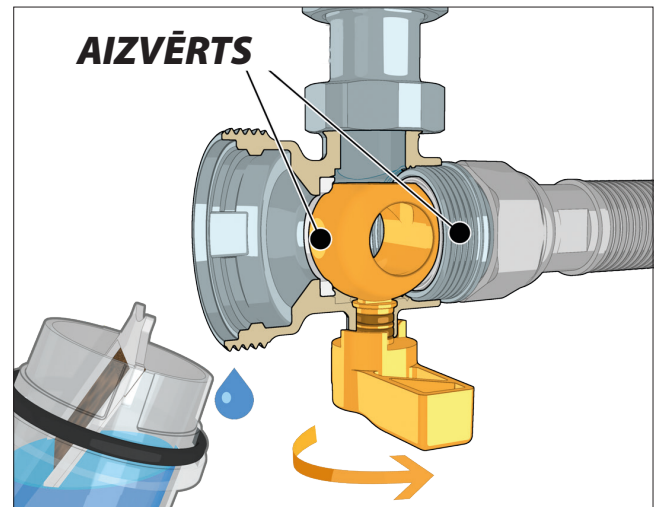
Īpašais dizains ļauj pārbaudīt filtra daļas piesārņojuma pakāpi. Pateicoties šim risinājumam, tīrīšanu var veikt tad, kad tas ir nepieciešams.



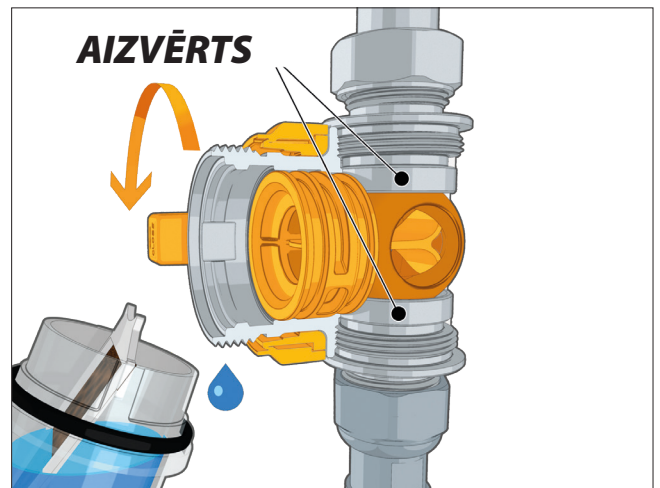
Noslēgvārsts ir paredzēts, lai aizvērtu abus ceļus no katla puses un no sistēmas puses. Lai noslēgtu filtra sekciju taisnajai versijai ar kodiem 545910 un 545912, svira jāpagriež pretēji pulksteņrādītāja virzienam.

Uzmanību! Nedrīkst ar spēku aizvērt vārstu pretējā virzienā.

Kods 545900

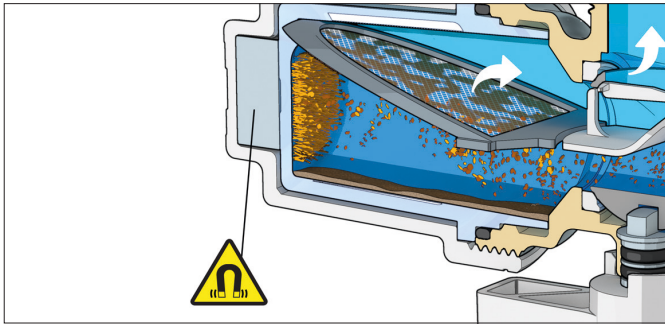


Kods 545910 un 545912

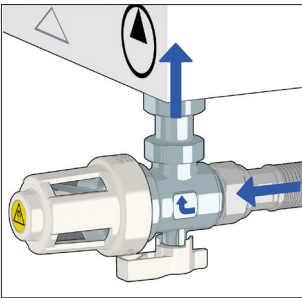


Neodīma magnēts

Neodīma magnēts ir novietots tā, lai atdalītu feromagnētiskās daļiņas no plūstošās vielas. Magnētam nav tieša kontakta ar vielu iekārtā, kas vienkāršo tīrīšanu.

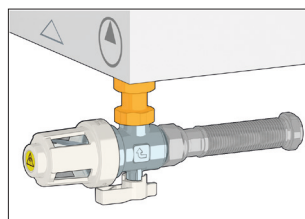
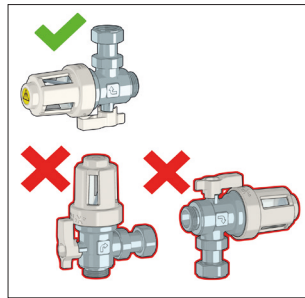


Uzstādīšana kods 545900

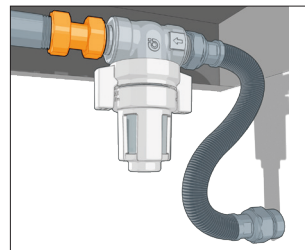
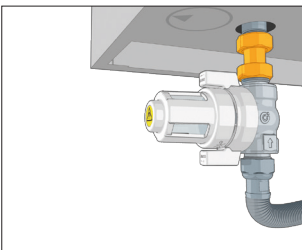
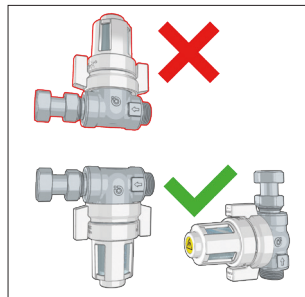
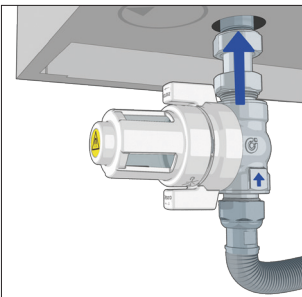


Ierīci var uzstādīt tikai horizontālā stāvoklī.

Komplektā iekļautais savienotājs ar kustīgu uzgriezni atvieglo ierīces pievienošanu katlam, piemēram, izmantojot elastīgas šļūtenes.

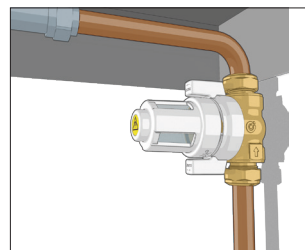


Uzstādīšana kods 545910 un 545912



Ierīces taisno versiju ar kodu 545910 var uzstādīt uz vertikālas vai horizontālas caurules ar filtra daļu uz leju.

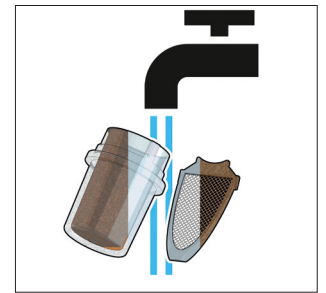
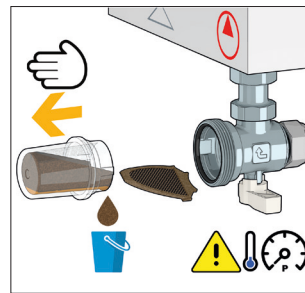
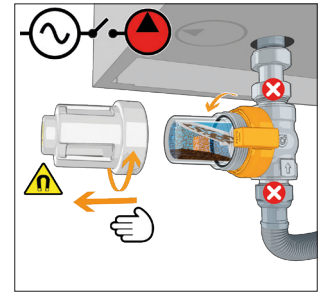
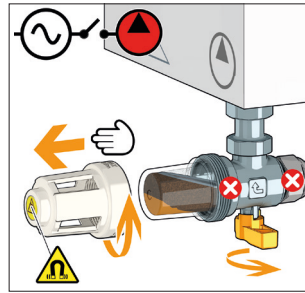
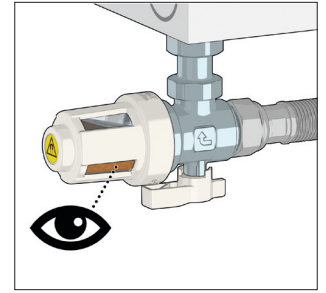
Ierīces versijas ar kodu 545912 uzstādīšana uz vara caurules.



Apkope

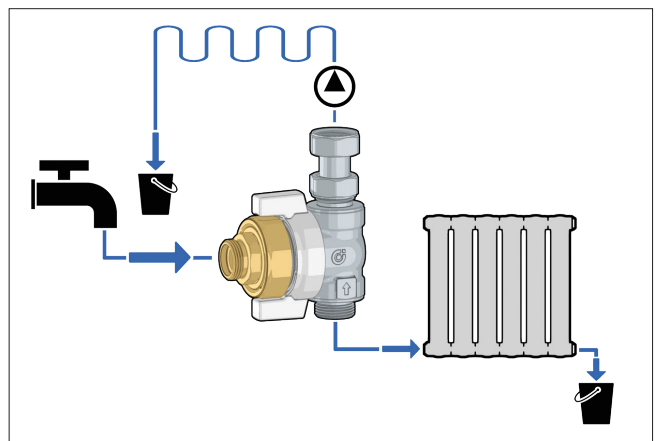
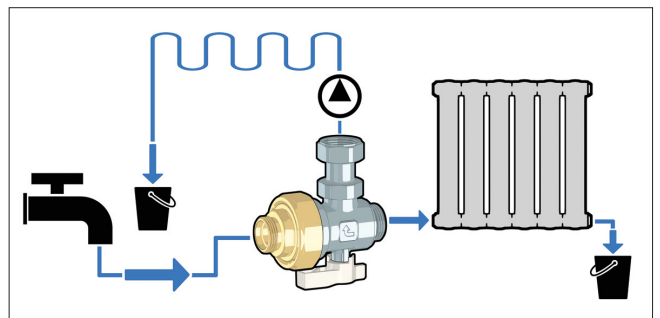
Īpašais dizains ļauj viegli pārbaudīt ierīces netīrības līmeni. Kad lodveida vārsti ir aizvērti, ir iespējams atvienot daļu, kas atbild par netīrumu savākšanu, un notīrīt to.

Tīrīšanu var veikt zem tekoša ūdens.



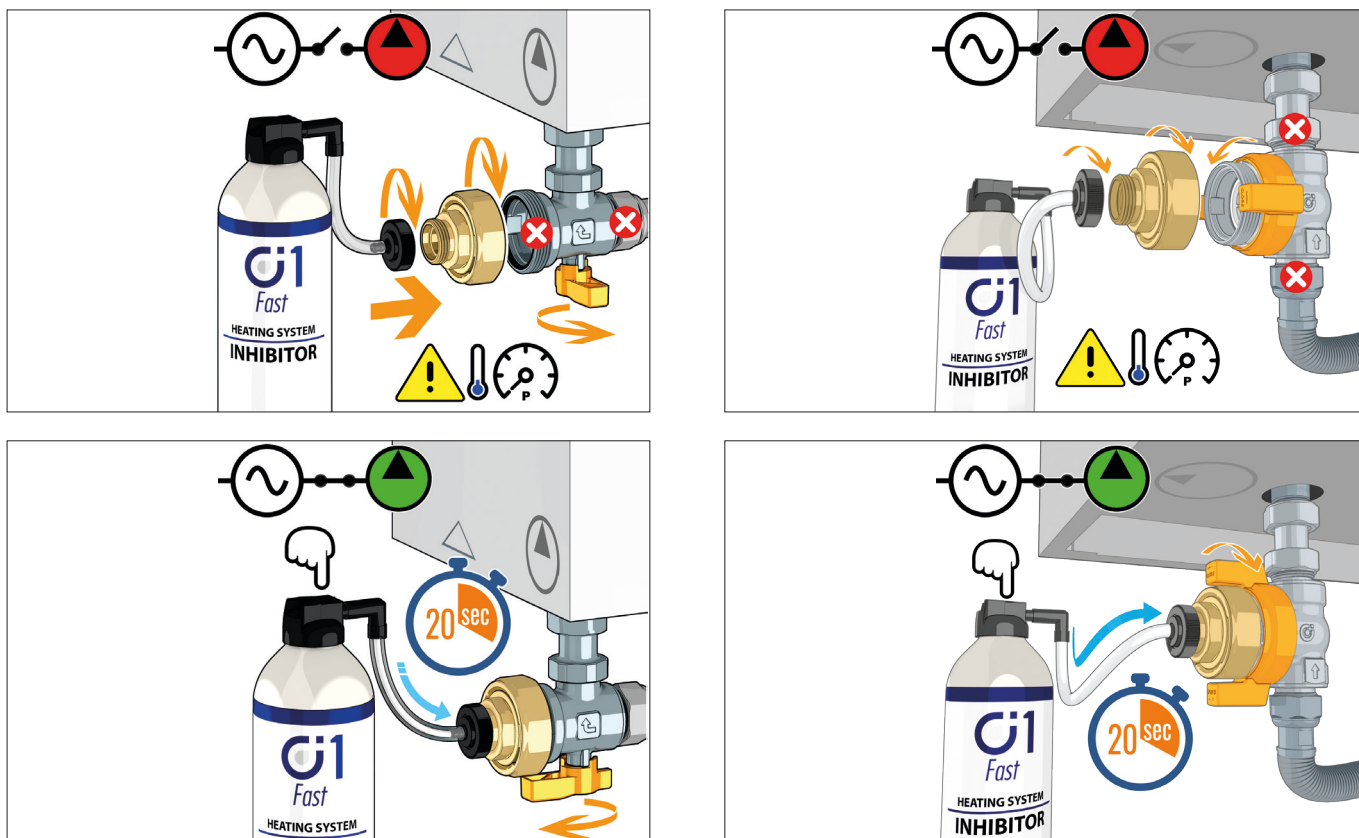
Sistēmas skalošanas komplekts F0001037 (pēc izvēles)

Ierīci var izmantot sistēmas skalošanas laikā, izmantojot papildu savienotāju šļūtenes pievienošanai.



Ķīmisko vielu padošana sistēmā – komplekts F001037 (pēc izvēles)

Izmantojot atbilstošu savienotāju, ierīci var lietot kā vietu, kur padot ķīmiskās vielas, kas paredzētas sistēmas tīrīšanai un aizsardzībai.



SPECIFIKĀCIJAS KOPSAVILKUMS

Kods 545900

Caleffi XS® filtra ierīce ar magnētu, leņķveida, vītņota. Misiņa korpuss EN 12165 CW617N, hromēts; misiņa savienotāji EN 12165 CW617N, hromēti. 3/4" ĀV ISO 228-1 savienojums no katla puses, 3/4" ĀV ISO 228-1 savienojums no sistēmas puses, 3/4" leV - 3/4" leV savienotājs ar kustīgu uzgriezni (iekļauts komplektā). EPDM blīves. Filtra daļas korpuss no PA 12. Vāks no PA6G30. Filtra patrona no nerūsējošā tērauda EN 10088-2 (AISI 304). Misiņa lode EN 12165 CW17N, hromēta. Lodveida vārsta svira no PA6G30. Viela – ūdens un glikola šķīdumi. Maks. glikola koncentrācija 30 %. Maks. darba spiediens 3 bar. Darba temperatūras diapazons 0–90 °C. Filtra elementa cilpas diametrs 400 µm. Magnēta magnētiskā indukcija 0,475 T (4750 Gs).

Kods 545910

Caleffi XS® filtra ierīce ar magnētu, taisa, vītņota. Misiņa korpuss EN 12165 CW617N, niķelēts; misiņa savienotāji EN 12165 CW617N, hromēti. 3/4" ĀV ISO 228-1 savienojums no katla puses, 3/4" ĀV ISO 228-1 savienojums no sistēmas puses, 3/4" leV - 3/4" leV savienotājs ar kustīgu uzgriezni (iekļauts komplektā). EPDM blīves. Filtra daļas korpuss no PA 12. Vāks no PA6G30. Filtra patrona no nerūsējošā tērauda EN 10088-2 (AISI 304). Misiņa lode EN 12165 CW17N, hromēta. Lodveida vārsta svira no PA6G30. Viela – ūdens un glikola šķīdumi. Maks. glikola koncentrācija 30 %. Maks. darba spiediens 3 bar. Darba temperatūras diapazons 0–90 °C. Filtra elementa cilpas diametrs 400 µm. Magnēta magnētiskā indukcija 0,475 T (4750 Gs).

Kods 545912

Caleffi XS® filtra ierīce ar magnētu, taisna, spaiļu savienojumi vara caurulēm. Misiņa korpuss EN 12165 CW617N, misiņa savienotāji EN 12165 CW617N. Ø 22 mm savienojums no katla puses, Ø 22 mm savienojums no sistēmas puses. EPDM blīves. Filtra daļas korpuss no PA 12. Vāks no PA6G30. Filtra patrona no nerūsējošā tērauda EN 10088-2 (AISI 304). Misiņa lode EN 12165 CW17N, hromēta. Lodveida vārsta svira no PA6G30. Viela – ūdens un glikola šķīdumi. Maks. glikola koncentrācija 30 %. Maks. darba spiediens 3 bar. Darba temperatūras diapazons 0–90 °C. Filtra elementa cilpas diametrs 800 µm. Magnēta magnētiskā indukcija 0,475 T (4750 Gs).

Mēs paturam tiesības jebkurā laikā bez iepriekšēja brīdinājuma veikt izmaiņas šajā izdevumā aprakstītajos izstrādājumos un to tehniskajos datos. Tīmekļa vietnē www.caleffi.com vienmēr ir pieejama dokumenta jaunākā versija, un tā ir uzskatāma par apstiprinājumu tehniskās pārbaudes gadījumā.