

# Filtro desfangador magnético bajo caldera Caleffi XS®

serie 5459



01357/23 ES

reemplaza doc. 01357/19ES



## Función

El filtro desfangador magnético bajo caldera Caleffi XS separa mecánicamente las impurezas contenidas en los sistemas de climatización mediante un filtro de malla, un imán de neodimio y una cámara de recolección de las partículas más pesadas. La cámara está dotada de una ventana para controlar la necesidad de limpieza de los elementos internos. El tamaño muy reducido lo hace idóneo para cualquier tipo de caldera.

PATENTE EN TRÁMITE

## Gama de productos

Cód. 545900 Filtro desfangador magnético bajo caldera con conexiones roscadas en escuadra \_\_\_\_\_ medida DN 20 (3/4")

Cód. 545910 Filtro desfangador magnético bajo caldera con conexiones roscadas en línea \_\_\_\_\_ medida DN 20 (3/4")

Cód. 545912 Filtro desfangador magnético bajo caldera con racores para tubo de cobre en línea \_\_\_\_\_ medida DN 20 (Ø 22)

## Características técnicas

### Materiales

Cuerpo: - cód. 545900 latón EN 12165 CW617N, cromado  
 - cód. 545910 latón EN 12165 CW617N, niquelado  
 - cód. 545912 latón EN 12165 CW617N  
 Racor: - cód. 545900 y 545910 latón EN 12165 CW617N, cromado  
 - cód. 545912 latón EN 12165 CW617N  
 Juntas de estanqueidad: EPDM  
 Carcasa del filtro: PA 12  
 Tapón portaimanes: PA6G30  
 Filtro: acero inoxidable EN 10088-2 (AISI 304)  
 Esfera: latón EN 12165 CW617N, cromada  
 Palanca de la válvula de esfera: PA6G30

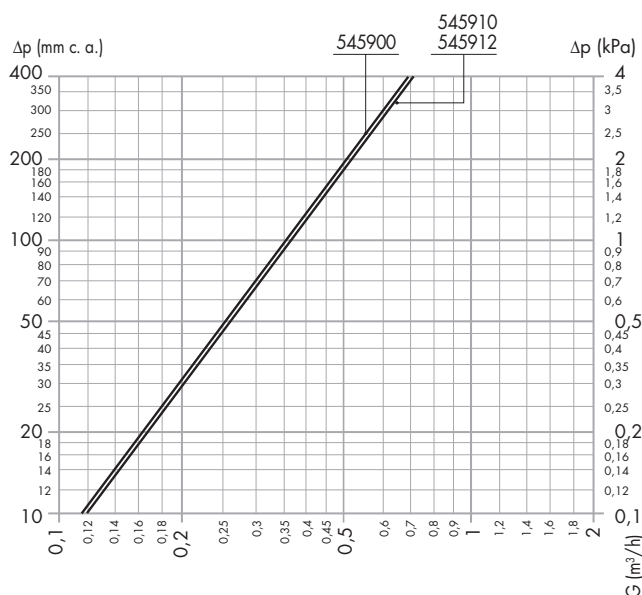
### Prestaciones

Fluidos: agua o soluciones de glicol no peligrosas  
 Porcentaje máximo de glicol: 30 %  
 Presión máxima de servicio: 3 bar  
 Campo de temperatura de servicio: 0-90 °C  
 Abertura de malla del filtro: 800 µm  
 Inducción magnética del imán: 0,475 T  
 Kv: - cód. 545900: 3,55 m³/h  
 - cód. 545910 y 545912: 3,66 m³/h

### Conexiones

- lado caldera: 3/4" M (ISO 228-1)  
Ø 22 mm para tubo de cobre
- lado retorno de instalación: 3/4" M (ISO 228-1)  
Ø 22 mm para tubo de cobre
- racor con doble tuerca móvil para cód. 545900 y 545910 (suministrado): 3/4" H (ISO 228-1) - 3/4" H (ISO 228-1)

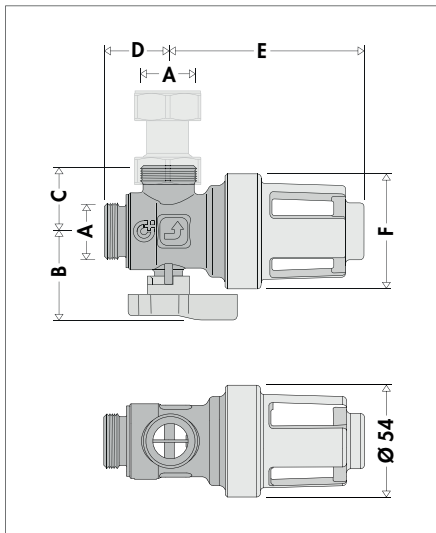
## Características hidráulicas



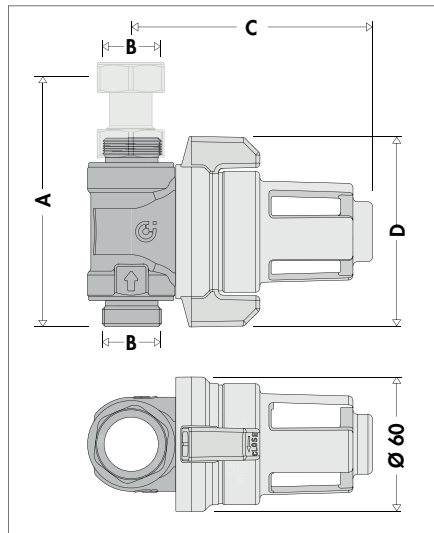
**Kv versión en escuadra (con filtro limpio): 3,55 m³/h**

**Kv versión en línea (con filtro limpio): 3,66 m³/h**

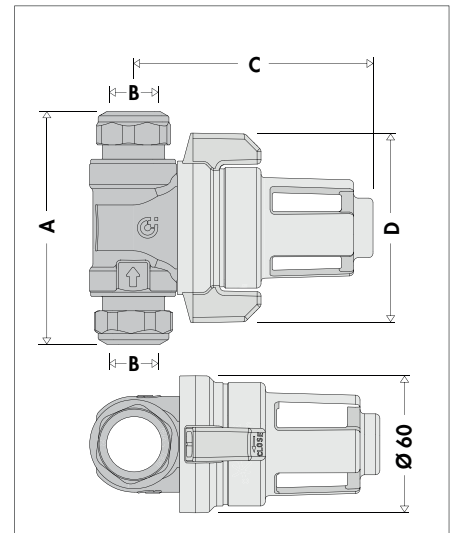
## Dimensiones



| Código | A    | B    | C  | D    | E  | F  | Peso (kg) |
|--------|------|------|----|------|----|----|-----------|
| 545900 | 3/4" | 41,5 | 30 | 32,2 | 94 | 54 | 0,53      |



| Código | A     | B    | C     | D    | Peso (kg) |
|--------|-------|------|-------|------|-----------|
| 545910 | 112,6 | 3/4" | 107,6 | Ø 85 | 0,77      |



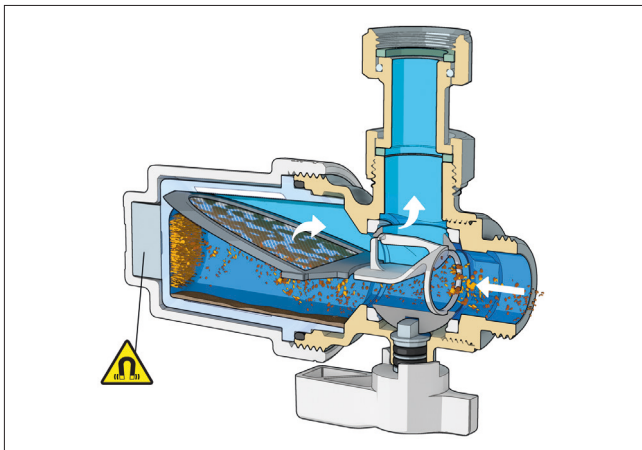
| Código | A     | B    | C     | D    | Peso (kg) |
|--------|-------|------|-------|------|-----------|
| 545912 | 104,4 | Ø 22 | 107,6 | Ø 85 | 0,75      |

## Principio de funcionamiento

El funcionamiento del filtro desfangador magnético se basa en tres principios:

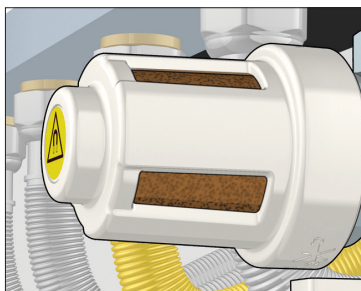
- la filtración mecánica con la malla de acero que retiene las impurezas
- el campo magnético que separa las partículas ferrosas
- una amplia cámara de decantación de la suciedad

Gracias al perfil especial del deflector, las impurezas presentes en el agua se orientan y se hacen precipitar en la cámara de decantación, donde se recogen. El imán, situado frontalmente respecto a la dirección del flujo, separa eficazmente las partículas ferrosas. La malla filtrante de 800 µm retiene las impurezas restantes.



## Características constructivas

La cámara está dotada de una ventana para controlar la suciedad de los elementos internos, a fin de realizar la limpieza solo cuando sea estrictamente necesaria.

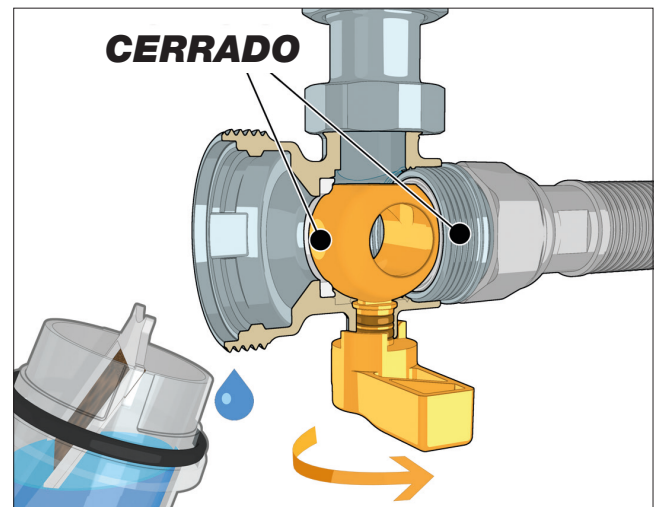


La forma especial de la válvula de corte permite limpiar los elementos internos descargando solo el agua contenida en el filtro.

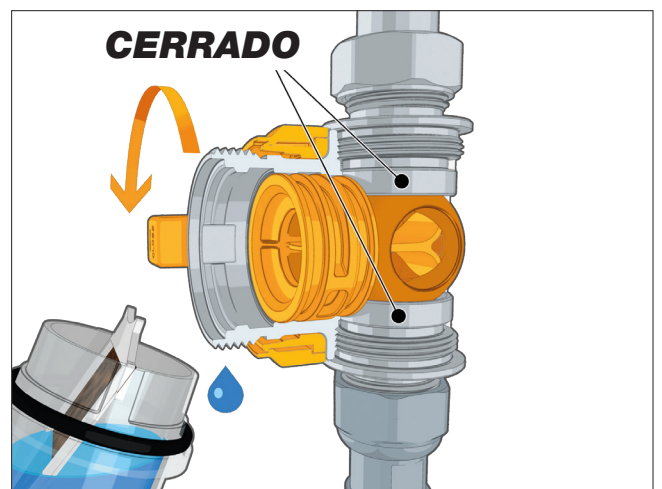
Para aislar los filtros con conexiones en línea cód. 545910 y 545912 es necesario girar la palanca de cierre en sentido antihorario.

**¡Atención!** No forzar el cierre de la válvula en el sentido de rotación erróneo.

### Cód. 545900

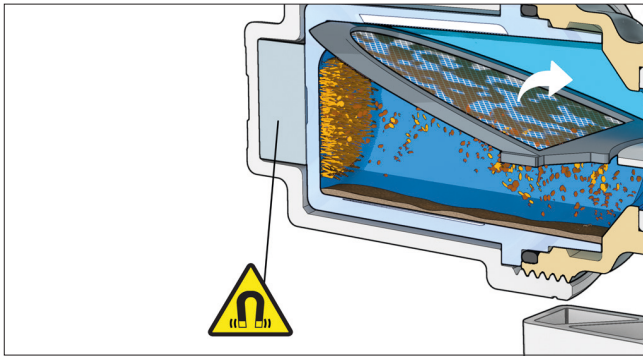


### Cód. 545910 y 545912

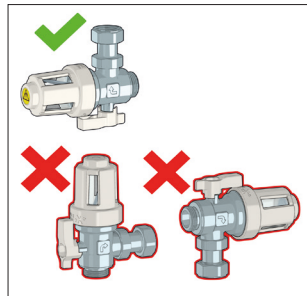
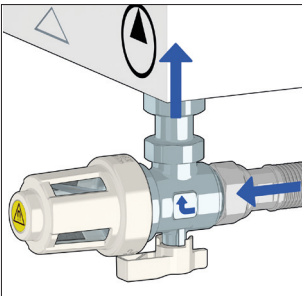


## Imán de neodimio

El imán de neodimio está situado de manera que pueda captar las partículas metálicas con la máxima eficacia. El imán no está en contacto directo con el fluido, lo que simplifica las operaciones de limpieza.

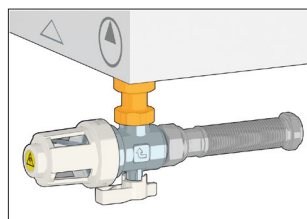


## Instalación cód. 545900

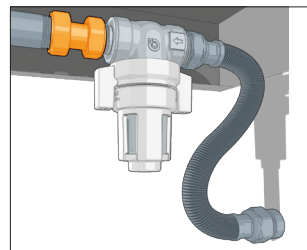
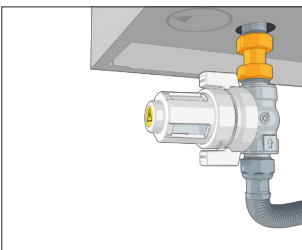
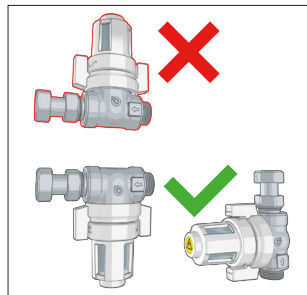
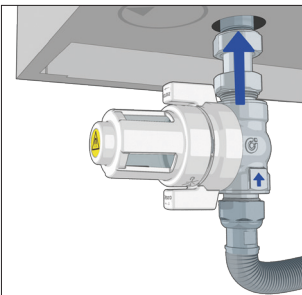


El filtro se debe instalar exclusivamente en posición horizontal.

El adaptador con tuerca móvil (suministrado) permite conectar el filtro directamente a la caldera utilizando, por ejemplo, un racor flexible.

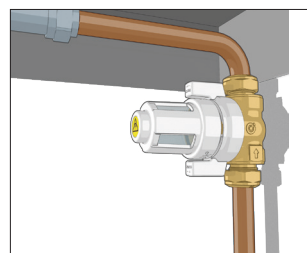


## Instalación cód. 545910 y 545912



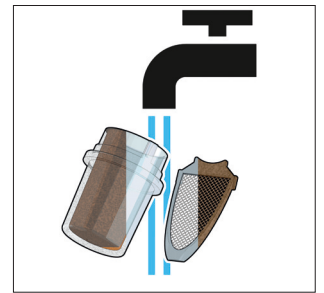
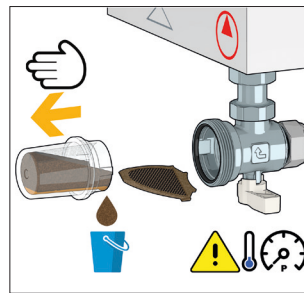
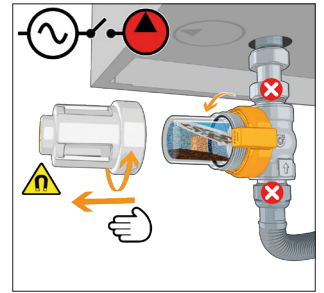
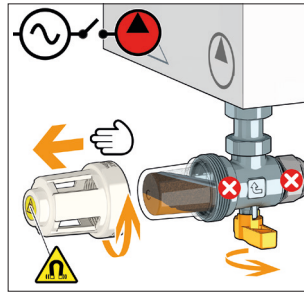
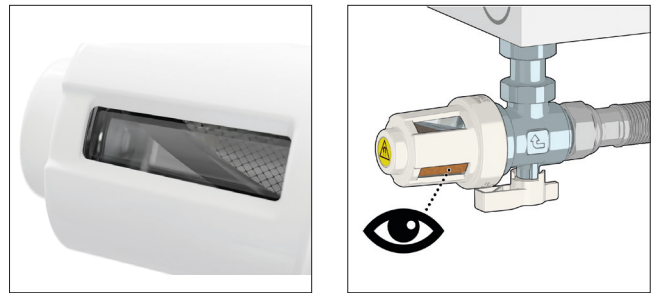
El filtro cód. 545910 se puede conectar directamente a la caldera tanto en configuración vertical como en configuración horizontal. Adaptador con tuerca móvil suministrado de serie.

Filtro cód. 545912 para la conexión con tubos de cobre.



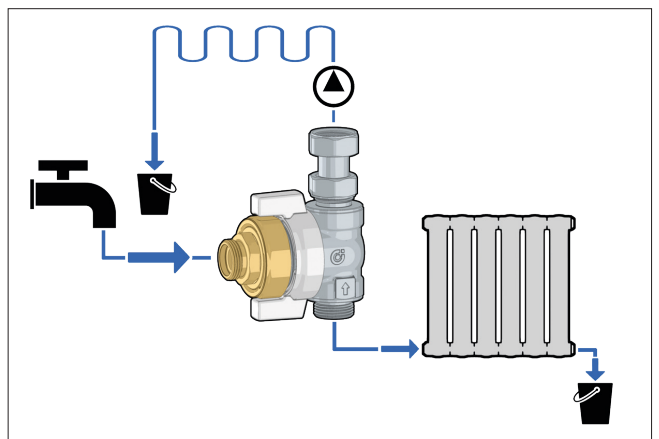
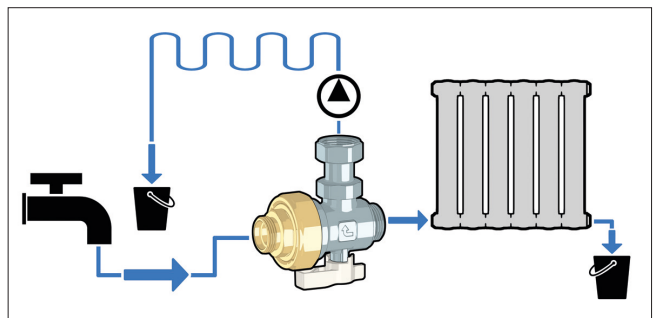
## Mantenimiento

Tras verificar el grado de obstrucción del filtro, es posible efectuar la limpieza con unas pocas y sencillas operaciones, cortando la entrada de agua al filtro mediante la válvula de esfera. El cartucho filtrante se puede lavar bajo el agua del grifo.



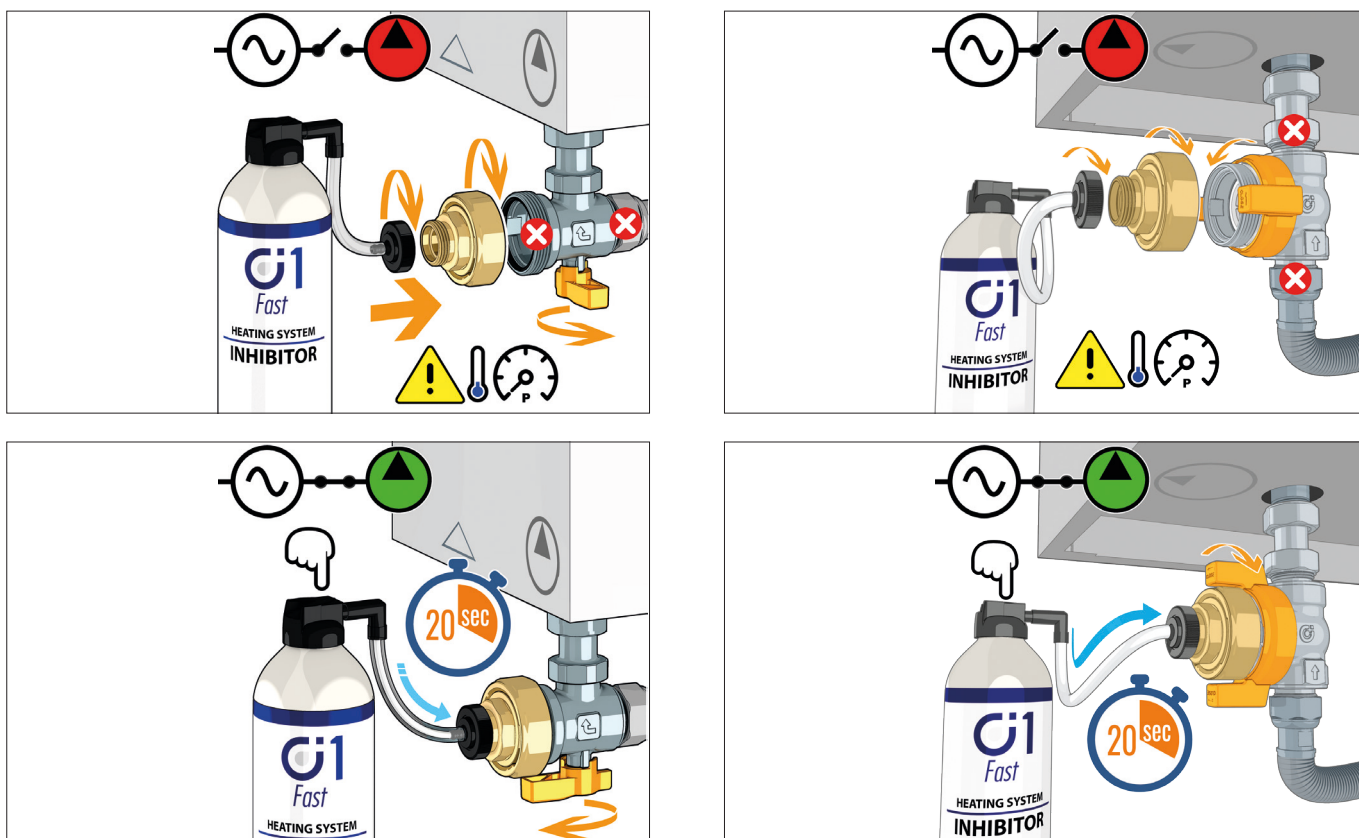
## Lavado mediante kit F001037 (opcional)

El filtro también permite hacer un lavado de la instalación, utilizando la conexión para manguera incluida en el kit.



## Añadido de aditivos químicos mediante el kit F0001037 (opcional)

El filtro se puede utilizar como punto de acceso para introducir aditivos químicos de lavado y protección de la instalación mediante el kit específico.



## ESPECIFICACIONES

### Cód. 545900

Filtro desfangador magnético bajo caldera Caleffi XS con conexiones roscadas en escuadra. Cuerpo de latón EN 12165 CW617N, cromado, racor de latón EN 12165 CW617N, cromado. Conexiones lado caldera 3/4" M ISO 228-1, lado retorno instalación 3/4" M ISO 228-1, racor con doble tuerca móvil (suministrado), 3/4" H - 3/4" H. Juntas de estanqueidad de EPDM. Carcasa del filtro en PA 12. Tapón portaimanes de PA6G30. Filtro de acero inoxidable EN 10088-2 (AISI 304). Esfera de latón EN 12165 CW617N, cromada. Palanca de la válvula de esfera en PA6G30. Fluidos utilizables agua o soluciones de glicol no peligrosas, porcentaje máximo de glicol 30 %. Presión máxima de servicio 3 bar. Campo de temperatura de servicio 0-90 °C. Abertura de malla del filtro 800 µm. Inducción magnética del imán 0,475 T.

### Cód. 545910

Filtro desfangador magnético bajo caldera Caleffi XS con conexiones roscadas en línea. Cuerpo de latón EN 12165 CW617N, niquelado, racor de latón EN 12165 CW617N, cromado. Conexiones lado caldera 3/4" M ISO 228-1, lado retorno instalación 3/4" M ISO 228-1, racor con doble tuerca móvil (suministrado), 3/4" H - 3/4" H. Juntas de estanqueidad de EPDM. Carcasa del filtro en PA 12. Tapón portaimanes de PA6G30. Filtro de acero inoxidable EN 10088-2 (AISI 304). Esfera de latón EN 12165 CW617N, cromada. Palanca de la válvula de esfera en PA6G30. Fluidos utilizables agua o soluciones de glicol no peligrosas, porcentaje máximo de glicol 30 %. Presión máxima de servicio 3 bar. Campo de temperatura de servicio 0-90 °C. Abertura de malla del filtro 800 µm. Inducción magnética del imán 0,475 T.

### Cód. 545912

Filtro desfangador magnético bajo caldera Caleffi XS con conexiones para tubo de cobre en línea. Cuerpo de latón EN 12165 CW617N, racor de latón EN 12165 CW617N. Conexiones lado caldera con racores bicono para tubo de cobre Ø 22 mm, lado retorno instalación con racores bicono para tubo de cobre Ø 22 mm. Juntas de estanqueidad en EPDM. Carcasa del filtro en PA 12. Tapón portaimanes de PA6G30. Filtro de acero inoxidable EN 10088-2 (AISI 304). Esfera de latón EN 12165 CW617N, cromada. Palanca de la válvula de esfera en PA6G30. Fluidos utilizables agua o soluciones de glicol no peligrosas, porcentaje máximo de glicol 30 %. Presión máxima de servicio 3 bar. Campo de temperatura de servicio 0-90 °C. Abertura de malla del filtro 800 µm. Inducción magnética del imán 0,475 T.

El fabricante se reserva el derecho a modificar los productos descritos y los datos técnicos correspondientes en cualquier momento y sin previo aviso. En el sitio web [www.caleffi.com](http://www.caleffi.com), los documentos están siempre con el nivel de actualización más reciente y son válidos en caso de comprobaciones técnicas.