

# Magnetický podkotlový filtr Caleffi XS<sup>®</sup>



Řada 5459

01357/23 CS

nahrazuje 01357/19 CS



## Funkce

Magnetický filtr Caleffi XS k umístění pod kotel mechanicky zachycuje nečistoty ve vytápěcích a chladicích systémech pomocí sítkového filtru, neodymového magnetu a sběrné komory pro nejtěžší částice. Komora má průhledná okna, která umožňují uživateli zkontrolovat, zda je třeba vnitřní části vyčistit. Díky svým kompaktním rozměrům je vhodný pro všechny typy kotlů.

PATENTOVĚ CHRÁNĚNO

## Produktová řada

Kód 545900 Magnetický podkotlový filtr s úhlovými závitovými přípojkami \_\_\_\_\_ velikost DN 20 (3/4")

Kód 545910 Magnetický podkotlový filtr s přímými závitovými přípojkami \_\_\_\_\_ velikost DN 20 (3/4")

Kód 545912 Magnetický podkotlový filtr s přímými armaturami pro potrubí z mědi \_\_\_\_\_ velikost DN 20 (Ø 22)

## Technické specifikace

### Materiály

Tělo:  
- kód 545900 mosaz EN 12165 CW617N, pochromováno  
- kód 545910 mosaz EN 12165 CW617N, poniklováno  
- kód 545912 mosaz EN 12165 CW617N

Armatura:  
- kód 545900 a 545910 mosaz EN 12165 CW617N, pochromováno  
- kód 545912 mosaz EN 12165 CW617N

Hydraulická těsnění: EPDM  
Nádoba filtru: PA 12  
Kryt držáku magnetu: PA6G30  
Filtr: nerezová ocel EN 10088-2 (AISI 304)  
Kulička: mosaz EN 12165 CW617N, pochromováno  
Páka kulového ventilu: PA6G30

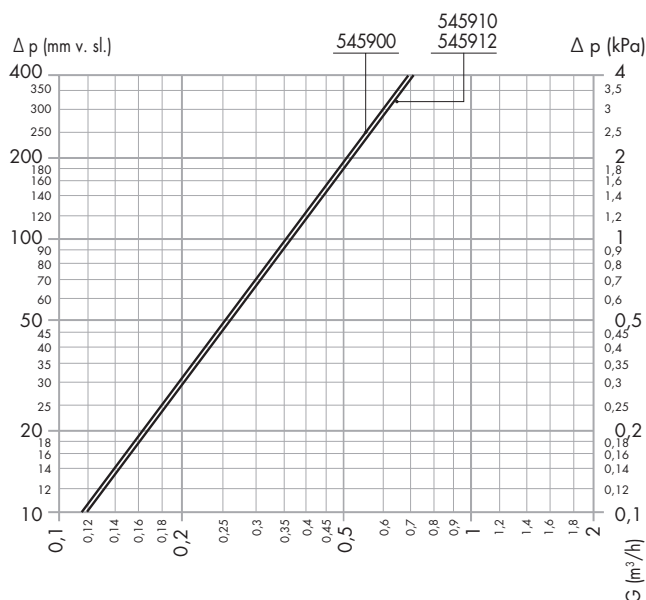
### Provozní charakteristiky

Střední: voda, roztok glykolu v koncentracích hodnocených jako bezpečné  
Max. podíl glykolu: 30 %  
Maximální provozní tlak: 3 bar  
Rozsah provozních teplot: 0–90 °C  
Hrúbost sítky filtru: 800 µm  
Magnetická indukce magnetu: 0,475 T  
Kv: - kód 545900: 3,55 m<sup>3</sup>/h  
- kód 545910 a 545912: 3,66 m<sup>3</sup>/h

### Napojení

- na straně kotle: 3/4" M (ISO 228-1)  
Ø 22 mm pro měděné potrubí
- strana zpátečky systému: 3/4" M (ISO 228-1)  
Ø 22 mm pro měděné potrubí
- armatura s duálními upínacími maticemi pro kód 545900 a 545910 (součástí dodávky)  
3/4" F (ISO 228-1) - 3/4" F (ISO 228-1)

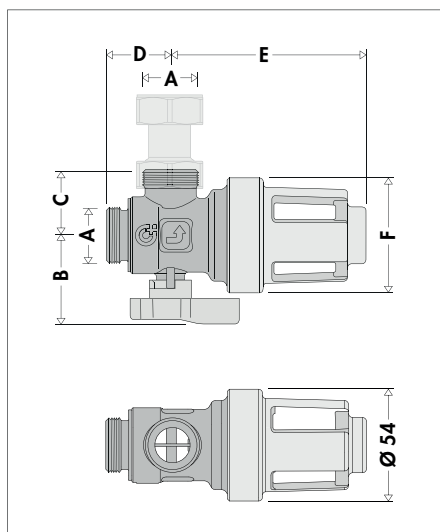
## Hydraulické vlastnosti



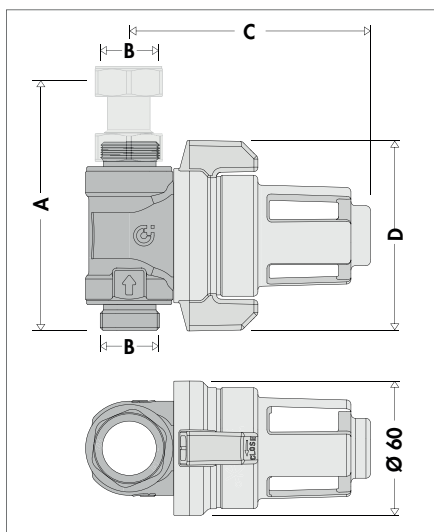
Úhlová verze Kv (s čistícím filtrem): 3,55 m<sup>3</sup>/h

Přímá verze Kv (s čistícím filtrem): 3,66 m<sup>3</sup>/h

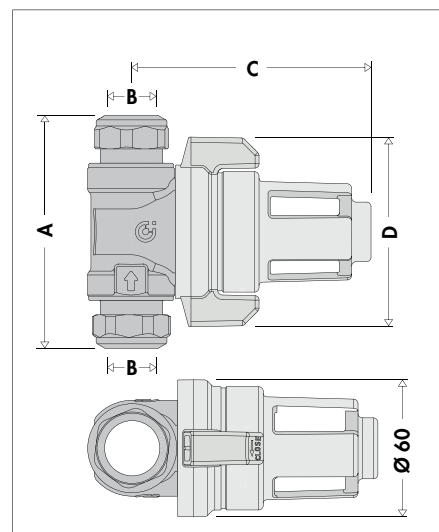
## Rozměry



Kód	A	B	C	D	E	F	Hmotnost (kg)
545900	3/4"	41,5	30	32,2	94	54	0,53



Kód	A	B	C	D	Hmotnost (kg)
545910	112,6	3/4"	107,6	Ø 85	0,77



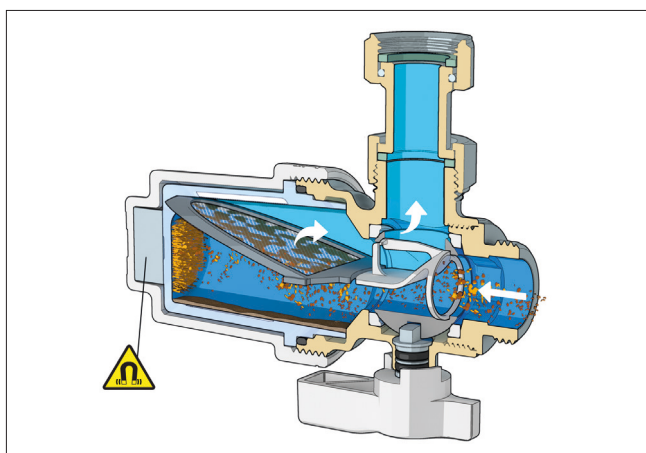
Kód	A	B	C	D	Hmotnost (kg)
545912	104,4	Ø 22	107,6	Ø 85	0,75

## Princip funkce

Provoz magnetického filtru je založen na třech principech:

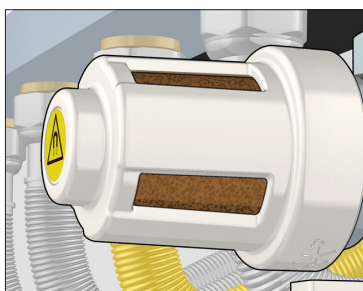
- mechanické filtraci zajišťované ocelovým sítkem zachycujícím nečistoty
- magnetickém poli oddělujícím železné částice
- velké zachytné komoře umožňující usazování nečistot

Speciální odkláněcí profil směřuje nečistoty ve vodě a způsobuje jejich srážení v zachytné komoře, kde jsou shromažďovány. Magnet, který je umístěn tak, aby jej proud zasahoval přímo, účinně odděluje železné částice. Filtrační sítko o velikosti oka 800 mikrometrů zachycuje zbývající nečistoty.



## Konstrukční detaily

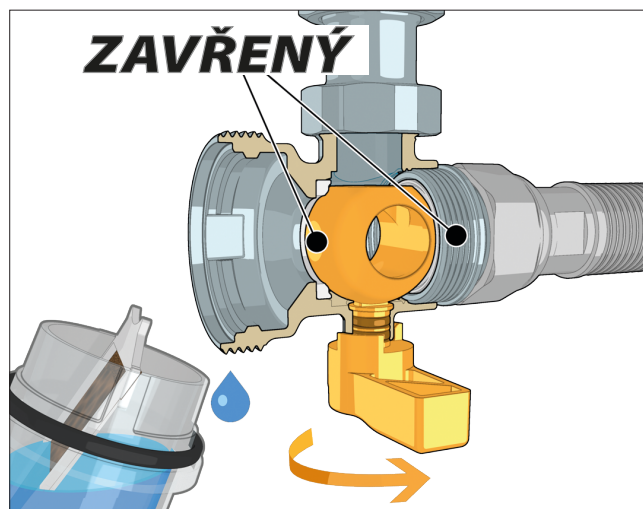
Komora má průhledná okna, takže je snadné kdykoli zkontrolovat, zda je třeba vnitřní prvky vyčistit, a čistit je tedy pouze v nezbytných případech.



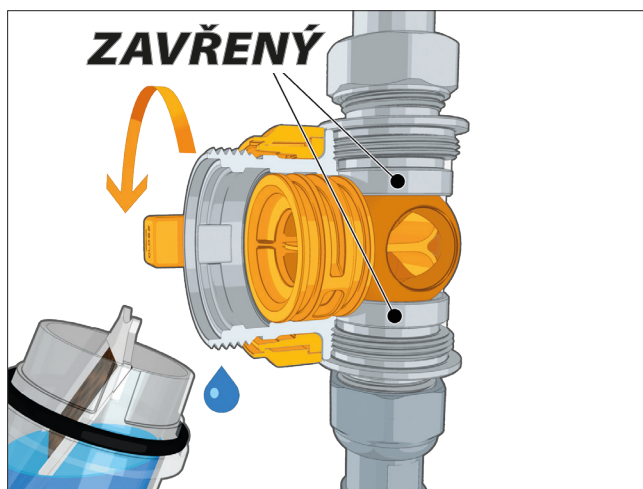
Uzavírací ventil byl speciálně navržen tak, že před čištěním vnitřních prvků musí být vypuštěna pouze voda obsažená v odlučovací nečistot.

Odpojení filtrů s přímými přípojkami s kódy 545910 a 545912 vyžaduje otočení uzavírací páky proti směru hodinových ručiček. Upozornění! Nevytvíkejte násilí na uzávěr ventilu v nesprávném směru.

### Kód 545900

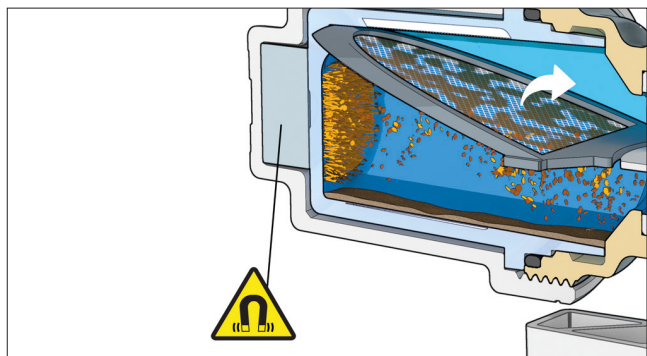


### Kódy 545910 a 545912

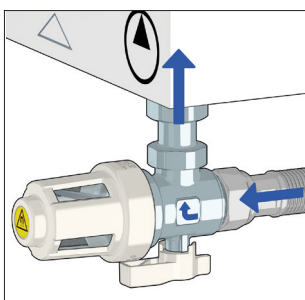


## Neodymový magnet

Poloha neodymového magnetu je nastavena tak, že kovové částice jsou velmi účinně přitahovány. Magnet není v přímém kontaktu s médiem, což usnadňuje čištění.

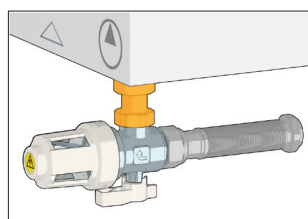
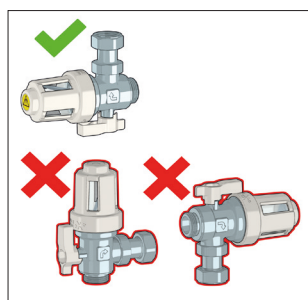


## Instalační kód 545900

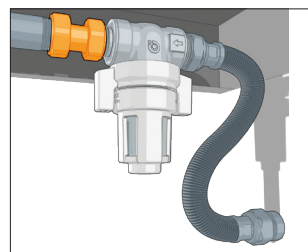
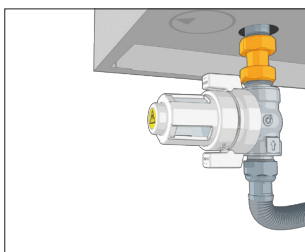
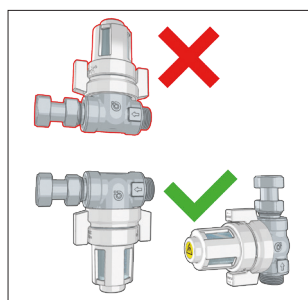
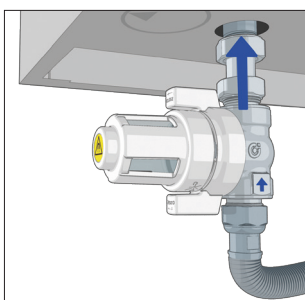


Odlučovač nečistot by měl být vždy nainstalován vodorovně.

Koncový kus s upínací maticí umožňuje připojení odlučovače nečistot přímo ke kotli například pomocí hadicové spojky.

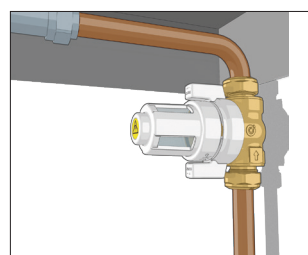


## Instalační kódy 545910 a 545912



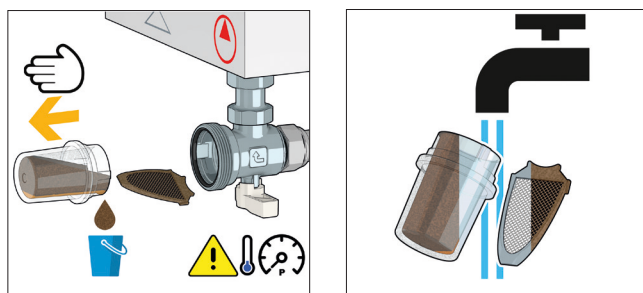
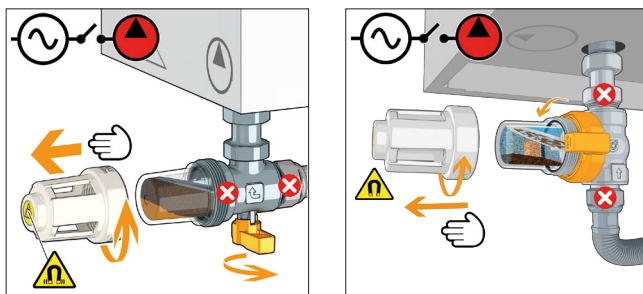
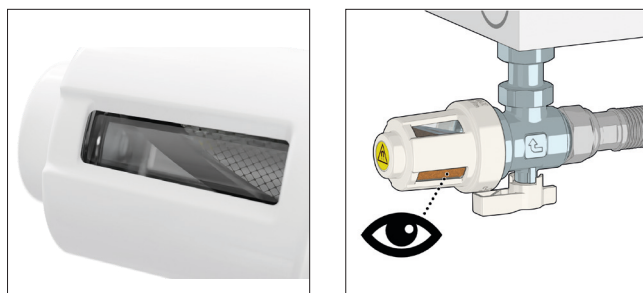
Připojení filtru s kódem 545910 přímo ke kotli lze provést ve svislé i vodorovné konfiguraci. Dodáno s koncovým kusem s upínací maticí.

Filtr s kódem 545912 pro přípojku s měděnými trubkami.



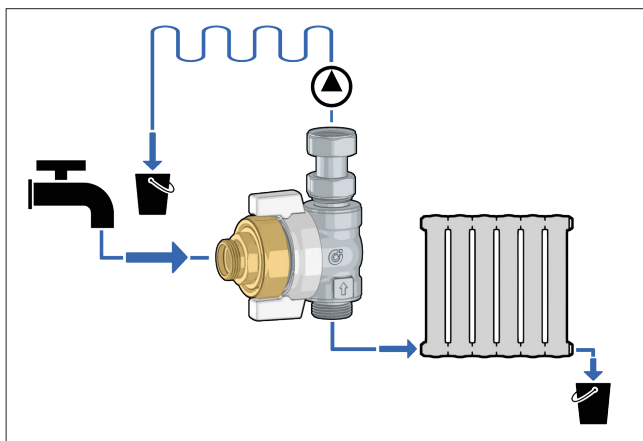
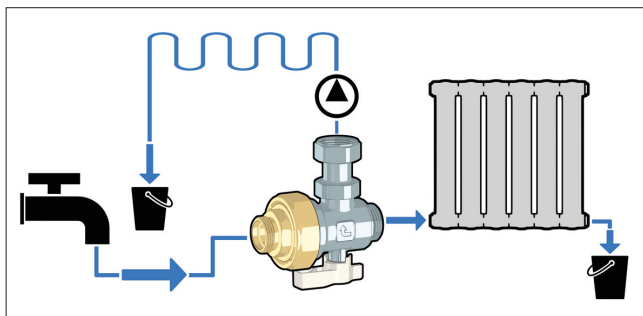
## Údržba

Po kontrole míry zanesení odlučovače nečistot je možné jej vyčistit v několika jednoduchých krocích po jeho izolaci vyhrazených kulovým ventilem. Filtrační patronu lze opláchnout pod tekoucí vodou.



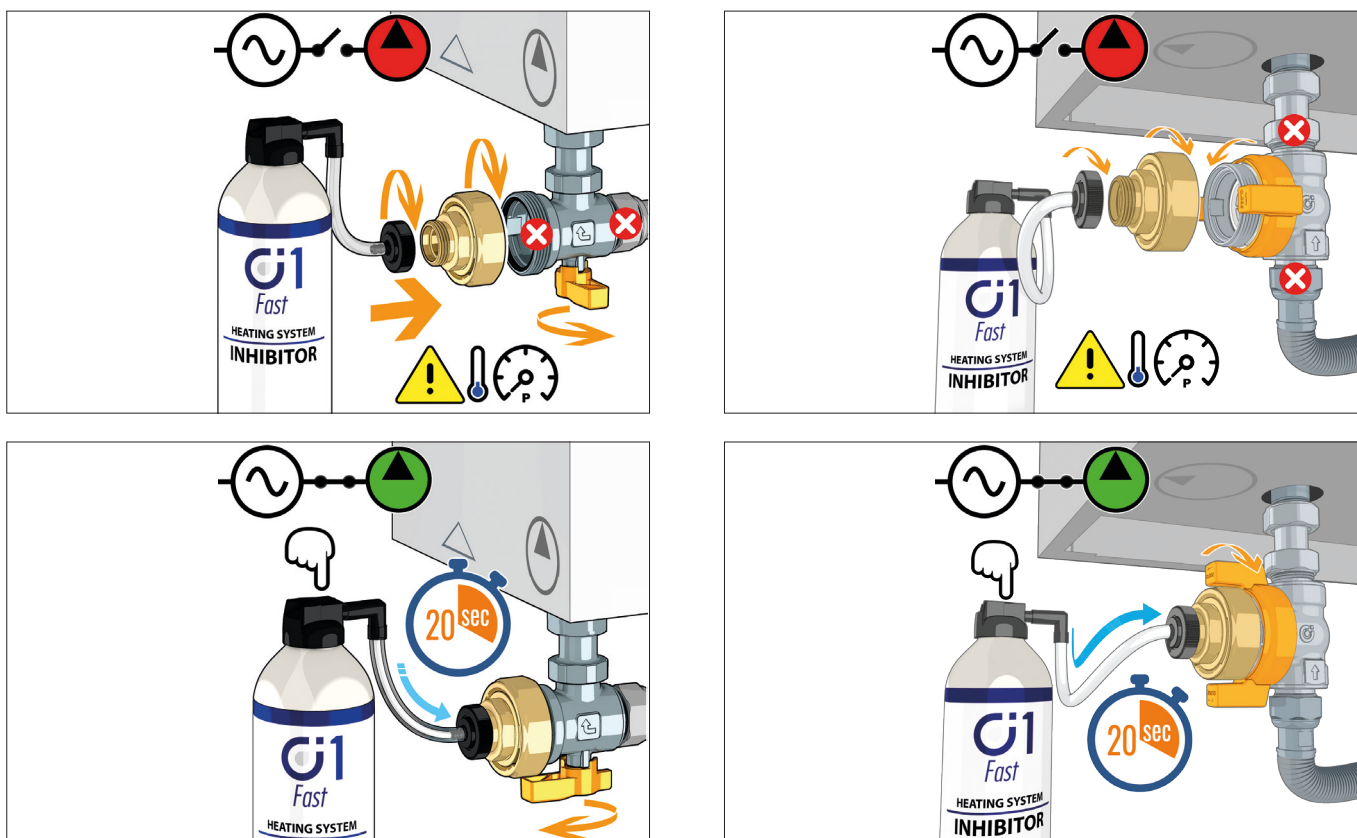
## Proplachování pomocí sady F0001037 (volitelně)

Odlučovač nečistot lze také použít k proplachu systému pomocí hadicové přípojky dodávané spolu se sadou.



## Použití přísad se sadou F0001037 (volitelně)

Odlučovač nečistot může být použit jako přístupový bod ke vstřikování chemických přísad určených do okruhu za účelem výplachu a ochrany systému pomocí speciální sady.



## SOUHRNNÉ SPECIFIKACE

### Kód 545900

Magnetický podkotlový filtr Caleffi XS s úhlovými závitovými přípojkami. Tělo z pochromované mosazi EN 12165 CW617N; armatura z pochromované mosazi EN 12165 CW617N. Přípojky na straně kotle 3/4" M ISO 228-1, armatury na straně zpátečky 3/4" M ISO 228-1, armatura s duální upínací maticí 3/4" F - 3/4" F (součástí dodávky). Hydraulická těsnění EPDM. Nádoba filtru z materiálu PA 12. Kryt držáku magnetu z materiálu PA6G30. Filtr z nerezové oceli EN 10088-2 (AISI 304). Kulička z pochromované mosazi EN 12165 CW617N. Páka kulového ventilu z materiálu PA6G30. Médium může být voda a roztoky glykolu, maximální procento glykolu 30 %. Maximální provozní tlak: 3 bar. Rozsah provozních teplot 0 až 90 °C. Hrubost sítka filtru 800 µm. Magnetická indukce magnetu 0,475 T.

### Kód 545910

Magnetický podkotlový filtr Caleffi XS s přímými závitovými přípojkami. Tělo z poniklované mosazi EN 12165 CW617N; armatura z pochromované mosazi EN 12165 CW617N. Přípojky na straně kotle 3/4" M ISO 228-1, armatury na straně zpátečky 3/4" M ISO 228-1, armatura s duální upínací maticí 3/4" F - 3/4" F (součástí dodávky). Hydraulická těsnění EPDM. Nádoba filtru z materiálu PA 12. Kryt držáku magnetu z materiálu PA6G30. Filtr z nerezové oceli EN 10088-2 (AISI 304). Kulička z pochromované mosazi EN 12165 CW617N. Páka kulového ventilu z materiálu PA6G30. Médium může být voda a roztoky glykolu, maximální procento glykolu 30 %. Maximální provozní tlak: 3 bar. Rozsah provozních teplot 0 až 90 °C. Hrubost sítka filtru 800 µm. Magnetická indukce magnetu 0,475 T.

### Kód 545912

Magnetický podkotlový filtr Caleffi XS s přímými přípojkami pro měděnou trubku. Měděné tělo EN 12165 CW617N; mosazná armatura EN 12165 CW617N. Přípojky na straně kotle se svornými armaturami pro měděnou trubku Ø 22 mm, strana zpátečky systému se svornými armaturami pro měděnou trubku Ø 22 mm. Hydraulická těsnění EPDM. Nádoba filtru z materiálu PA 12. Kryt držáku magnetu z materiálu PA6G30. Filtr z nerezové oceli EN 10088-2 (AISI 304). Kulička z pochromované mosazi EN 12165 CW617N. Páka kulového ventilu z materiálu PA6G30. Médium může být voda a roztoky glykolu, maximální procento glykolu 30 %. Maximální provozní tlak: 3 bar. Rozsah provozních teplot 0 až 90 °C. Hrubost sítka filtru 800 µm. Magnetická indukce magnetu 0,475 T.

Vyhrazujeme si právo kdykoli a bez předchozího upozornění provést změny a vylepšení produktů a souvisejících technických údajů v této publikaci. Na webových stránkách [www.caleffi.com](http://www.caleffi.com) najdete vždy nejaktuálnější verzi dokumentu, která by měla být použita pro technická ověření.