

DIRTMAGMINI® kombi altı için mıknatıslı tortu ayırıcı ve filtre



01348/20 TR

Kod 545000



İşlev

DIRTMAGMINI® tortu ayırıcı ve filtre, kombi sirkülasyon pompasını ve ısı eşanjörünü sistemdeki tortuları ayırarak korur. Çıkanlabilir mıknatısı sayesinde sistemdeki metal tortuları yakalarken, içerisinde bulunan süzgeç sayesinde geri kalan tortuyu yakalar.

Kompakt biçimi sayesinde bu tortu ayırıcı filtre, dar alanlarda bile duvar tipi kombilerin altına monte edilmek üzere tasarlanmıştır.

Özel giriş düzeneği, gerektiği şekilde açılı veya düz bağlantılar ile hem dikey hem de yatay şekilde monte edilebilir.

PATENT BAŞVURUSU YAPILMIŞ

Ürün yelpazesi

Kod 545000 DIRTMAGMINI® kombi altı için mıknatıslı tortu ayırıcı ve filtre 3/4" Erkek x 3/4" Dişi

Teknik özellikler

Malzemeler

Gövde: PA66G30
Dahili filtre elemanı: POM / paslanmaz çelik EN 10088-2 (AISI 304)
Bağlantı parçaları: pirinç EN 12165 CW617N
Hidrolik contalar: EPDM
Hortum bağlantılı boşaltma musluğu : pirinç EN 12164 CW614N, krom kaplı

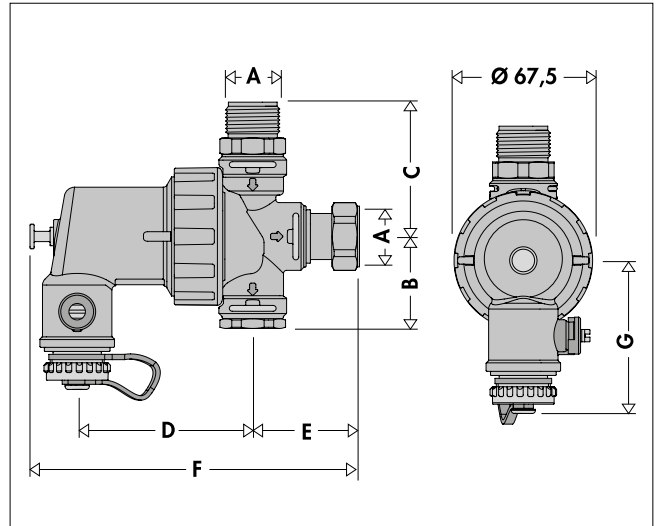
Bağlantılar:

- kombi tarafı: 3/4" Dişi (ISO 228-1) sabit somun
- sistem dönüş tarafı: 3/4" Erkek (ISO 228-1)

Performans

Akışkanlar: su, tehlikeli olmayan glikol solüsyonları
Maksimum glikol yüzdesi: %30
Maksimum çalışma basıncı: 3 bar
Çalışma sıcaklık aralığı: 0÷90 °C
Süzgeç elek boyutu: 800 µm
Mıknatısın manyetik çekim gücü: 1,3 T
Kv (m³/s) düz bağlantılı: 4,2
Kv (m³/h) açılı bağlantılı: 3,9

Boyutlar

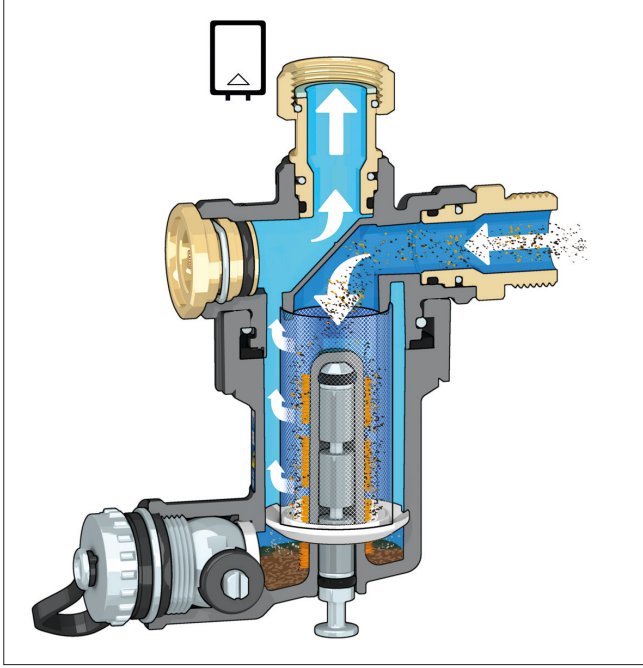


Kod	A	B	C	D	E	F	G	Ağırlık(kg)
545000	3/4"	45	65	85,5	52	160,5	74,5	0,610

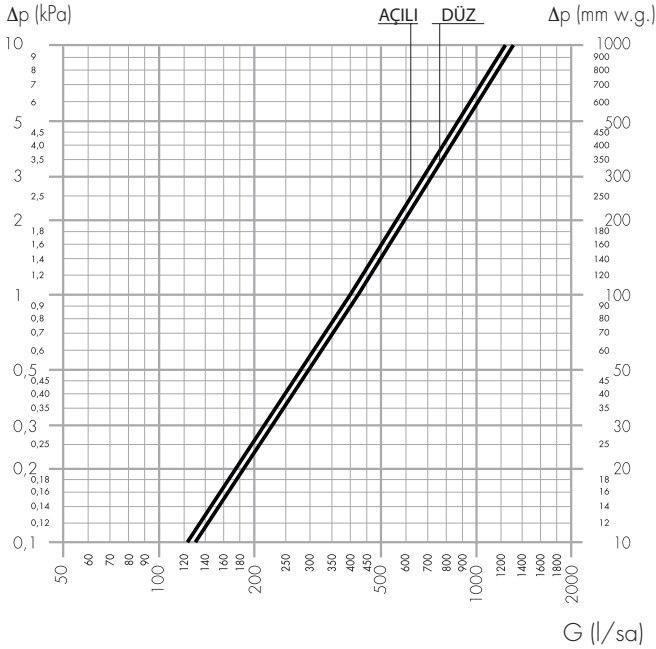
Çalışma prensibi

DIRTMAGMINI® miknatsız tortu ayırıcı filtre, tortu ayırma ve filtreleme özelliğinin birlikte çalışması sayesinde sistemdeki tortuları ayırır ve yakalar. Çıkarılabilir miknatsız sayesinde metal partikülleri iç gövde içerisinde yakalar. Özel tasarımı vanası sayesinde, yakalanan tortular kolayca tahliye edilerek temizlenir.

Kesit daralması ile sistemden gelen debi yavaşlatılarak filtre tarafından durdurulamayan daha küçük partiküller ayrılır ve çöker. Alt haznenin şekli tortuları etkin bir şekilde yakalamasını ve tahliye etmesini sağlar.



Hidrolik özellikler



Kv (m³/s), düz bağlantılı = 4,2
Kv (m³/s), açılı bağlantılı = 3,9
Önerilen maksimum debi = 1,3 m³/s

Yapı detayları

Teknopolimer

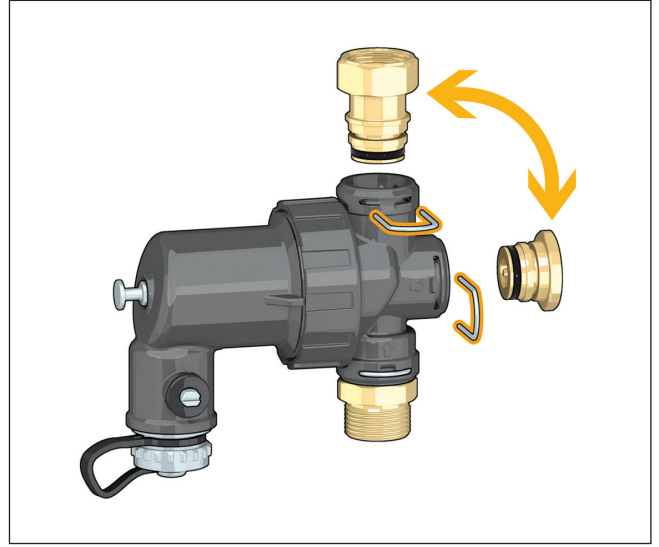
Tortu ayırıcı, ısıtma ve soğutma sistemi uygulamaları için özel olarak seçilen bir polimerden imal edilmiştir. Teknopolimerin temel özellikleri:

- yüksek mukavemet özelliğini korurken gerilim dayanımı yüksektir;
- çatlak oluşumuna karşı dayanımı yüksektir;
- sürekli gerçekleşen mekanik işlemler için çok düşük nem emme özelliğine sahiptir;
- sürekli gerçekleşen akışkan akışının neden olduğu aşınmaya karşı yüksek dayanımlıdır;
- sıcaklık değişikliğinde performans korunur;
- devrelerde kullanılan glikol ve katkı maddelerine uyumludur.

En çok zorlanan alanlarda uygun şekillendirildiğinde, bu malzemenin temel özellikleri, tortu ayırıcıların imalatında tipik olarak kullanılan metallerle karşılaştırılmasında avantaj sağlar.

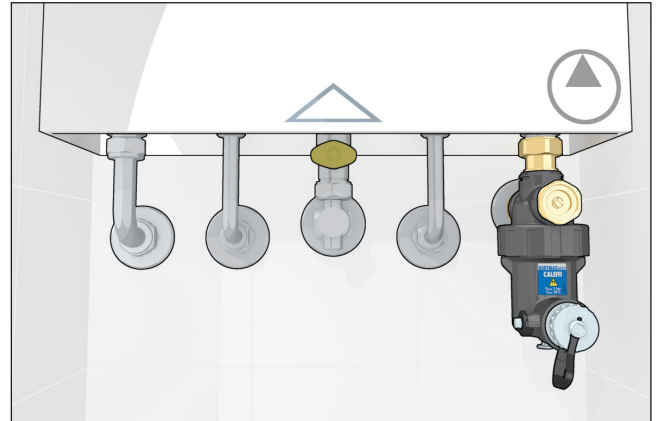
Yatay ve dikey kurulum

DIRTMAGMINI® gövdesi üzerindeki dışı bağlantılar, sabitleme klipsli hızlı-bağlantı sistemine sahip oldukları için yer değiştirilebilir ve ters çevrilebilir özelliktedir, bu da tortu ayırıcının yatay veya dikey konuma döndürülerek kolayca takılabilmesini sağlar.



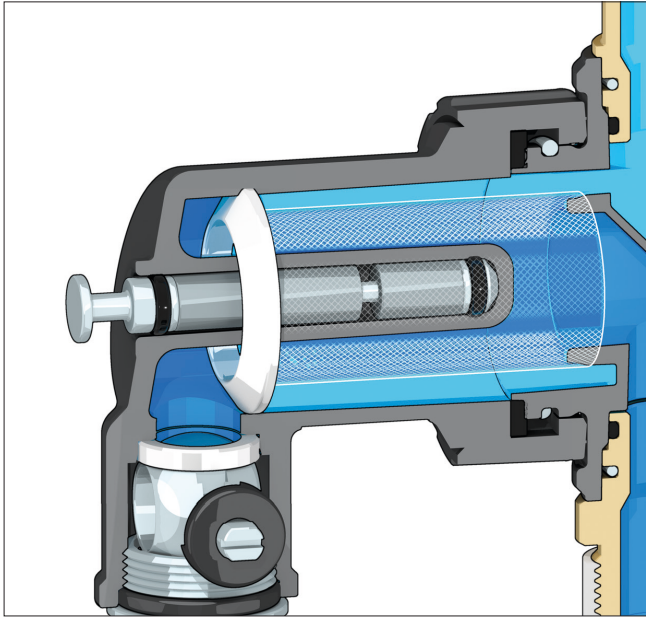
Kompakt

Gövdenin kompaktlığı sayesinde, tortu ayırıcı dar alanlarda duvara-monteli kombilerin altına, ek aksesuarlar gerektirmeden kolayca monte edilebilir.



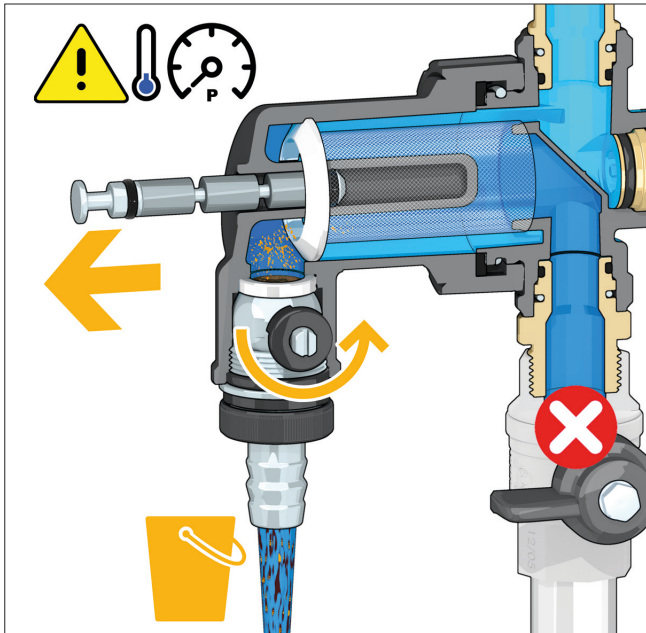
Filtreleme, tortu ayırma ve otomatik temizleme

Tortu ayırıcının yüksek performansı, filtrenin ve tortu ayırıcının birlikte çalışması prensibine dayanmaktadır. Süzgeç boyutu 800 µm olan tel filtre; kum, kaynak ve tesisat kalıntıları ya da silikon türü yalıtım malzemesi kalıntıları gibi manyetik olmayan kalıntıları yakalayabilir. Akışkana doğrudan temas etmeyen mıknatıs, manyetik partikülleri ayırır ve yakalar.



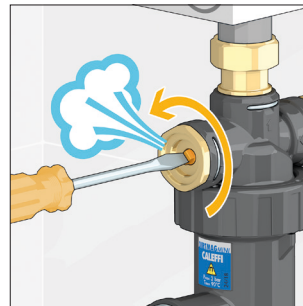
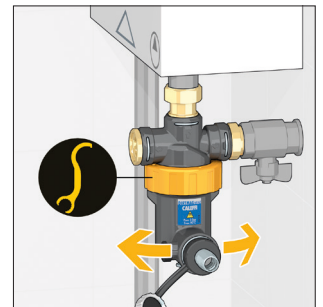
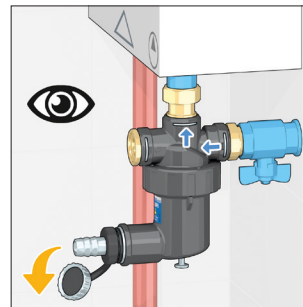
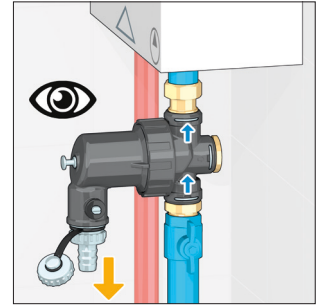
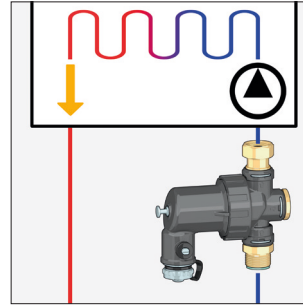
Mıknatısı çıkartmak ve özel musluğu açmak suretiyle, gövdeyi sökmeden tortuları boşaltmak mümkündür. Bu işlemi sadece sistem çalışmıyorken yapınız.

Bir otomatik temizleme fonksiyonu, süzgeci temizlemek için boşaltma esnasında aktive edilir ve aynı sistem suyunu kullanır (bu su daha sonra özel bir haznede toplanır ve yürürlükteki mevzuatlara uygun olarak bertaraf edilir). Bu sebeple, manuel olarak temizlemek için süzgeç gövdesini açmak, olağandışı bakımda gerekebilecek olmasına rağmen, normalde gerekmez.



Kurulum

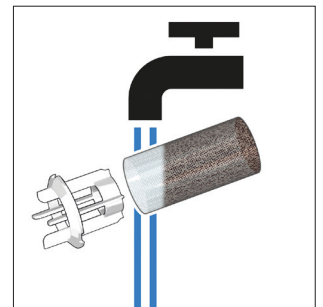
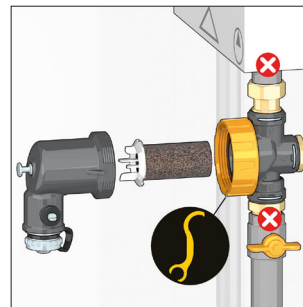
Manyetik tortu ayırıcı, özellikle de başlatma aşamasında kombiyi sistemdeki tüm tortulara karşı korumak için dönüş devresine monte edilmelidir. Boşaltma musluğunun daima uygun pozisyonda olması ile, vana gövdesi üzerindeki oklarla belirtilen akış yönüne göre ister dikey isterse yatay olarak monte edilebilir.



Gerektiğinde, filtre içerisindeki havayı almak için manuel hava tahliyeli kapağı kullanmak mümkündür.

Olağandışı bakım

Lifler veya büyük pislikler nedeniyle tıkanırdığında, elemanlarını temizlemek için süzgecin içine erişmek mümkündür. Bu işlem, pislikleri/tortuları tamamen çıkarmak için vana gövdesinin altını sökmek ve filtre elemanını akan suyun altında yıkamak suretiyle yapılabilir.



ÖZELLİK ÖZETİ

Kod 545000 DIRTMAGMINI®

Kombi-altı kurulum için miknatıslı kompozit tortu ayırıcı ve filtre. Boyut DN 20. 3/4" Erkek (ISO 228-1) x 3/4" Dişi (ISO 228-1) sabit somunlu bağlantılar. Hortum bağlantılı, pirinçten yapıma boşaltma musluğu: PA66G30 gövde. Dahili elemanlar POM/paslanmaz çelikten EN 10088-2 (AISI304) yapılmıştır. EPDM hidrolik contalar. Ortam suyu ve glikol solüsyonları; maksimum glikol yüzdesi: %30. Maksimum çalışma basıncı 3 bar'dır. Sıcaklık aralığı 0÷90 °C. Süzgeç elek boyutu 800 µm. Miknatısın manyetik çekim gücü 1,3 T.

Bu belgedeki ilgili ürün ve verilerde, herhangi bir zamanda ve önceden haber vermeksizin, değişiklik ve iyileştirme yapma hakkımızı saklı tutarız.