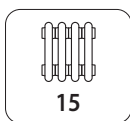


Keemilised ained



5709 seeria

01345/26 ET



Funktsioon

Keemilised ained on mõeldud nii uutele kui ka olemasolevatele kütte- ja jahutussüsteemidele, nii kõrge kui ka madala temperatuuriga.

C3 CLEANER / C3 FAST CLEANER on saadaval vedeliku kujul traditsioonilises pudelis või surveanumas. Need eemaldavad kütteseadmetest ja jahutussüsteemidest muda, katlakivi ja muud lisandid. Toodet saab kasutada nii uutes kui ka olemasolevates rajatistes.

C1 INHIBITOR / C1 FAST INHIBITOR on saadaval vedeliku kujul traditsioonilises pudelis või surveanumas. Need pakuvad pikaajalist kaitset korrosiooni ja katlakivi tekkimise vastu kõrge ja madala temperatuuriga kütte- ja jahutussüsteemides.

Need hoiavad süsteemi maksimaalselt tõhusana, vähendavad radiaatorite tühjendamise vajadust, hoiavad ära "külmade kohtade" tekkimise ning tagavad pumpade ja katelde vaiksema töö. Inhibiitori kasutamine võib aidata vähendada tegevuskulusid ja tehase hooldusega seotud kulusid.

C7 BIOCIDE, saadaval pudelis vedela ainaena. See on kõrgtehnoloogiline vahend, mis on mõeldud mikroorganismide kasvu vältimiseks ja kontrollimiseks paigaldusvees.

C4 LEAK SEALER saadaval pudelis vedela ainaena. See on tihendav aine, mis on mõeldud mikropittingi kõrvaldamiseks.



BELGAQUA

ainult C3 CLEANERi ja C1 INHIBITORi puhul



BUILD FRT

ainult C1 INHIBITORi puhul

Tootevalik

Kood 5709 11	C3 CLEANER	Eemaldab mustuse, katlakivi ja ladestunud jäägid	500 ml pudel
Kood 5709 12	C1 INHIBITOR	Pikaajaline kaitse korrosiooni ja lubjastumise vastu	500 ml pudel
Kood 5709 13	C7 BIOCIDE	Takistab bakterite ja seente kasvu	500 ml pudel
Kood 5709 14	C4 LEAK SEALER	Mikrolekete vedel tihendaja	500 ml pudel
Kood 5709 15	C3 FAST CLEANER	Eemaldab mustuse, katlakivi ja ladestused	400 ml survepaak
Kood 5709 16	C1 FAST INHIBITOR	Pikaajaline kaitse korrosiooni ja lubjastumise vastu	400 ml survepaak

Keemilised ja füüsikalised omadused

C3 CLEANER / C3 FAST CLEANER

Aine:	vedelik
Värv:	helepruun
Aroom:	mahe
pH:	7–8
Tihedus:	1,15
Lahustuvus (vees):	lahustub kuumas ja külmas vees

C1 INHIBITOR / C1 FAST INHIBITOR

Aine:	vedelik
Värv:	olekollane
Aroom:	kergelt aromaatne
pH:	8,2
Tihedus:	1,1
Lahustuvus (vees):	lahustub kuumas ja külmas vees

C7 BIOCIDE

Aine:	vedelik
Värvus:	kahvatukollane
Aroom:	mahe
pH:	3–5
Tihedus:	1,015
Lahustuvus (vees):	lahustub kuumas ja külmas vees

C4 LEAK SEALER

Aine:	emulsioon
Värv:	määrdundud valge
Aroom:	mahe
pH:	7–8
Tihedus:	1,0
Lahustuvus (vees):	lahustub kuumas ja külmas vees

Keemilised lisandid (C3 CLEANER - C3 FAST CLEANER - C1 INHIBITOR - C1 FAST INHIBITOR - C7 BIOCIDE - C4 LEAK SEALER) on klassifitseeritud 3. kategooria vedelikeks vastavalt standardile EN 1717. Tuleb paigaldada tagasivoolu tõkestamise seade.

Ühilduvus

Keemilised lisandid on mõeldud nii uutele kui ka olemasolevatele kütte- ja jahutussüsteemidele, nii kõrge kui ka madala temperatuuriga. Kõiki vahendeid võib kasutada raua, pehme terase, roostevaba terase, messingi, vase ja alumiiniumist detailidega. Need ei ole agressiivsed plasti, kummi, sealhulgas plasttihendite ja torude suhtes.

Utiliseerimine

Konteiner on taaskasutatav. Hävitada vastavalt siseriiklikele eeskirjadele.



Turvalisus

Hoida lastest eemal. Lisateavet **ohutuse ja säilitamise kohta leiate ohutuskaardilt, mis on kättesaadav veebilehel www.caleffi.com.**

C3 CLEANER / C3 FAST CLEANER

Olemasolevad rajatised eemaldage kogunenud mustus ja lubjakivi. **Uued rajatised** kasutatakse esimese kasutuselevõtu ajal. Mõeldud **kõrge ja madala temperatuuriga süsteemidele**, mis on varustatud radiaatorite või pinnaküttega.

Mõeldud kasutamiseks nii tehase tavapärase töö ajal kui ka koos tehase puhastusseadmetega. Need võimaldavad kinni pidada keskkonnas olevad saasteained, mis on võimalik eemaldada filtri või saasteainete eraldaja abil.

C3 CLEANERi puhul on soovitatav seda kasutada koos DIRTMAG® saasteainete eraldajatega, C3 FAST CLEANERi puhul aga koos Caleffi XS® magnetfiltriga, et saavutada parimad saasteainete eemaldamise tulemused.

Nende meetmete rakendamine ei nõua paigaldise tühjendamist. Neid saab kasutada koos C1 INHIBITORI või C1 FAST INHIBITORiga, samuti koos teiste Caleffi tootesarja paigaldise kaitsevahenditega.



Omadused

Toimeainete koostis on neutraalne, mitteagressiivne, ei sisalda mürgiseid aineid ja on klassifitseeritud kui "mitteohtlik". Toode ei vahuta kasutamise ajal. Vahendid on ohutud paigaldatud materjalide suhtes.

Annustamine

Pudeli või surveanuma sisust piisab **150 liitri paigaldusvee jaoks** (umbes 15 radiaatorile või 120m² põrandaküttele). Üleannustamise korral ei ole tuvastatud kahjulikku mõju paigaldusele. Keskkonna temperatuur mõjutab puhastamise kestust.

Puhastamise kestus:

- min. **1 tund** vee temperatuuri puhul ($T > 50\text{ °C}$)
- min. **4 tundi** vee temperatuuri puhul ($30\text{ °C} < T < 40\text{ °C}$)
- umbes **1 nädal** külma vee puhul

C1 INHIBITOR / C1 FAST INHIBITOR

Need võimaldavad kaitsta **uusi ja olemasolevaid paigaldisi** korrosiooni ja katlakivi eest. Mõeldud kasutamiseks **kõrge ja madala temperatuuriga**. Madalate temperatuuride korral on soovitatav kasutada seda koos C7 BIOCIDEGA. Soovitame eelnevalt kasutada C3 CLEANERit või C3 FAST CLEANERit. Vastab UNI8065 (Itaalia) ja VDI 2035 (Saksamaa) suunistele keemiliste inhibiitorite kohta.

Omadused

Toimeainete valem on neutraalne, mitteagressiivne, ei sisalda mürgiseid aineid ja on klassifitseeritud kui "mitteohtlik". **See ei sisalda** fosfaate (mis võivad põhjustada tihendite pumpade laagrile ummistumist), boraane (kantserogeene), nitraate ega EDTA-d (mis võivad põhjustada keskkonnasaastet).

Annustamine

Pudeli või surveanuma sisust piisab **150 liitri paigaldusvee jaoks** (umbes 15 radiaatorile või 120m² põrandaküttele). **Pehmendatud vee puhul tuleb kasutada kahekordset annust.**

Üleannustamise korral ei ole tuvastatud kahjulikku mõju paigaldusele. Kui preparaati kasutatakse liiga vähe, ei pruugi see olla tõhus.



C7 BIOSIDE

Väga tõhus biotsiid, mis on spetsiaalselt koostatud mikroobide kasvu kontrollimiseks laia spektriga bakterite ja muude mikroorganismide puhul, eriti madala temperatuuriga küttesüsteemide vees esinevate mikroobide puhul. Seda võib kasutada bakterite kasvu vältimiseks või rajatiste puhastamiseks ja desinfitseerimiseks.

Omadused

Toode sisaldab orgaanilist ühendit BRONOPOL. See sobib kokku kõigi materjalidega, mida kasutatakse küttesüsteemide jahutussüsteemides. Toode on tavapärastes kasutustingimustes väheohtlik, kuid ärritab nahka ja silmi. Soovitatav on kasutada spetsiaalseid kindaid ja kaitseprille. Ei sisalda ühtegi PBT (püsiv, bioakumuleeruv ja toksiline) ainet.



Annustamine

Pudeli sisust piisab **150 liitri paigaldusvee jaoks** (umbes 15 radiaatorile või 120m² pörandaküttele).

Üleannustamise korral ei ole tuvastatud kahjulikku mõju paigaldusele. Kui preparaati kasutatakse liiga vähe, ei pruugi see olla tõhus.

Kaitsemeetmena kasutada koos C1 INHIBITORiga või C1 FAST INHIBITORiga.

Süsteemi puhastamiseks kasutada koos C3 CLEANER või C3 FAST CLEANERiga.

Korrake igal aastal.

C4 - LEAK SEALER

Vedel tihendusmaterjal, mida saab kasutada mikropragude, lekkivate vuukide tihendamiseks, väga tõhus kapillaarse lekke vastu. See toimib, moodustades kaitsva kihi umbes 24 tunni jooksul pärast pealekandmist. Seda võib kasutada ennetava meetmena või väikeste lekete tihendajana.

Omadused

Koostis on spetsiaalselt välja töötatud nii, et toode ei ummistaks pumпасid ventiile ega ventilatsiooniavasid. See sobib kokku kõigi küttesüsteemide tavaliselt kasutatavate materjalidega. Seda saab kasutada koos kõikide ettevõtte tootevalikusse kuuluvate kemikaalidega.









Annustamine

Pudeli sisust piisab **150 liitri paigaldusvee jaoks** (umbes 15 radiaatorile või 120m² pörandaküttele).

Üleannustamise korral ei ole tuvastatud kahjulikku mõju paigaldusele. Kui preparaati kasutatakse liiga vähe, ei pruugi see olla tõhus. Enne kasutamist loksutada.

Soovitatav on kasutada koos C1 INHIBITORiga või C1 FAST INHIBITORiga.

Kokkuvõte

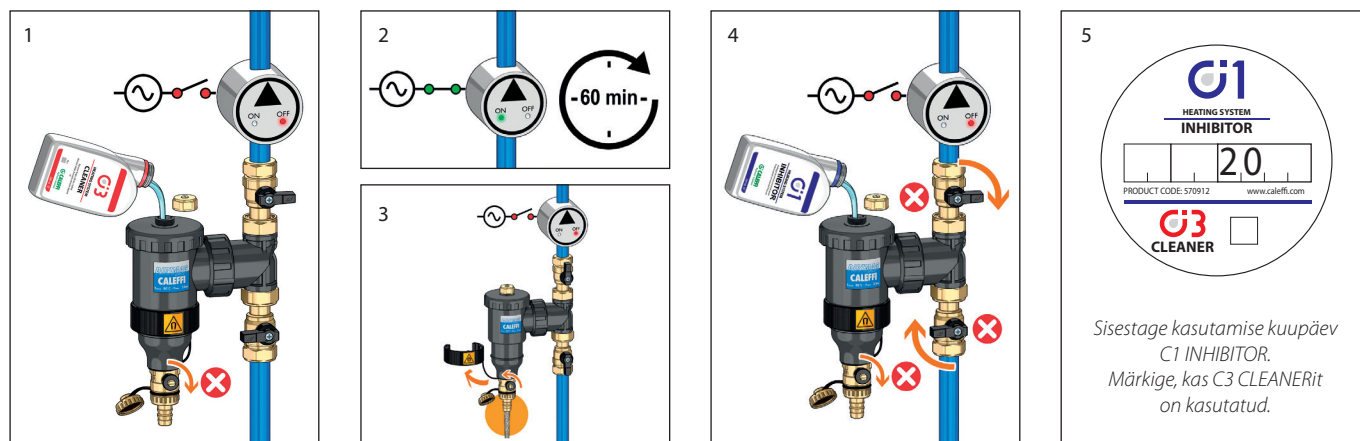
		<i>Paigaldise puhastamine</i>	<i>Puhastamine ja desinfitseerimine</i>	<i>Kaitse korrosiooni ja saastumise eest</i>	<i>Kaitse bakterite kasvu vastu</i>	<i>Kaitse mikrolekete eest</i>
	C3 CLEANER	●				
	C3 FAST CLEANER	●				
	C1 INHIBITOR			●		
	C1 FAST INHIBITOR			●		
	C7 BIOSIDE		●		●	
	C4 LEAK SEALER					●
<i>Puhastamissoovitused: valada süsteemi, jätta vastavalt juhendile. Seejärel tühjendage süsteem, kuni eraldisse kogunenud mustus on eemaldatud.</i>				<i>Soovitatavad kaitsesoovitused: doseeritakse üks kord aastas.</i>		<i>Kasutage vajaduse korral. Jätta paigaldisse.</i>

Pudelites olevate kemikaalide pealekandmise meetod

Uued ja olemasolevad rajatised

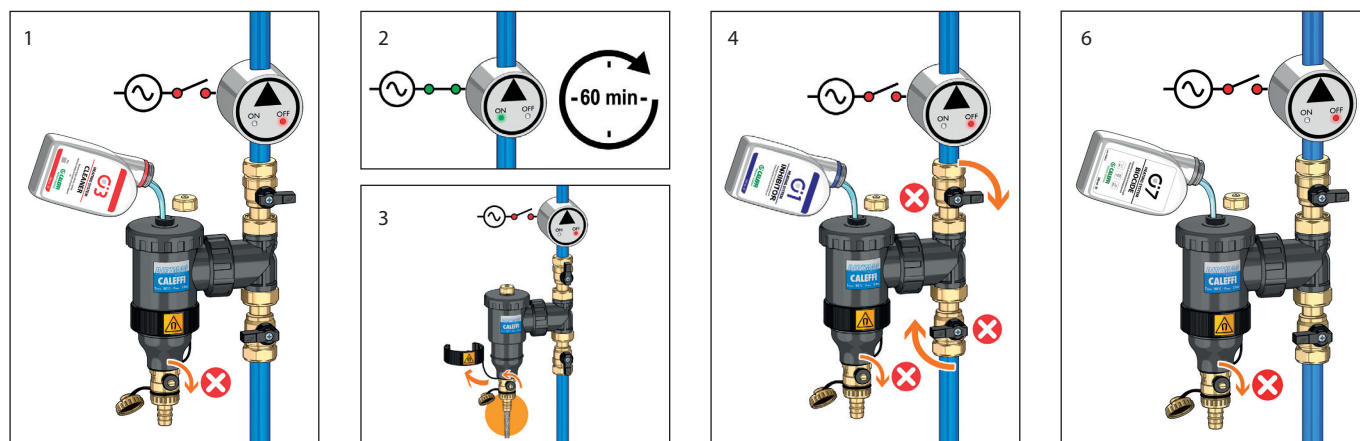
1. Sulgege kuulventiilid ja tühjendage mustuse eraldaja. Valage **C3 CLEANER** paigaldusse, kasutades **mustuse eraldajat** DIRTMAG® 5453 seeria.
2. Puhastuspikkus vastavalt tabelile "doseerimine". Väga tugevalt saastunud seadmete puhul tuleb puhastusaega pikendada 1 nädalani.
3. Eemaldage praht mustuse eraldajaga, kuni saadakse puhas vesi. Nii saastained kui reovesi tuleb kõrvaldada vastavalt kehtivatele eeskirjadele.
4. Rakendage **C1 INHIBITOR** paigaldusele samamoodi nagu C3 CLEANER.
5. Täitke lisatud silt ja kleepige see nähtavale kohale.

C1 INHIBITORI võib kasutada ilma eelneva C3 CLEANER kasutamiseta, kuid soovitatav on kasutada mõlemat nii uutes kui ka olemasolevates süsteemides.



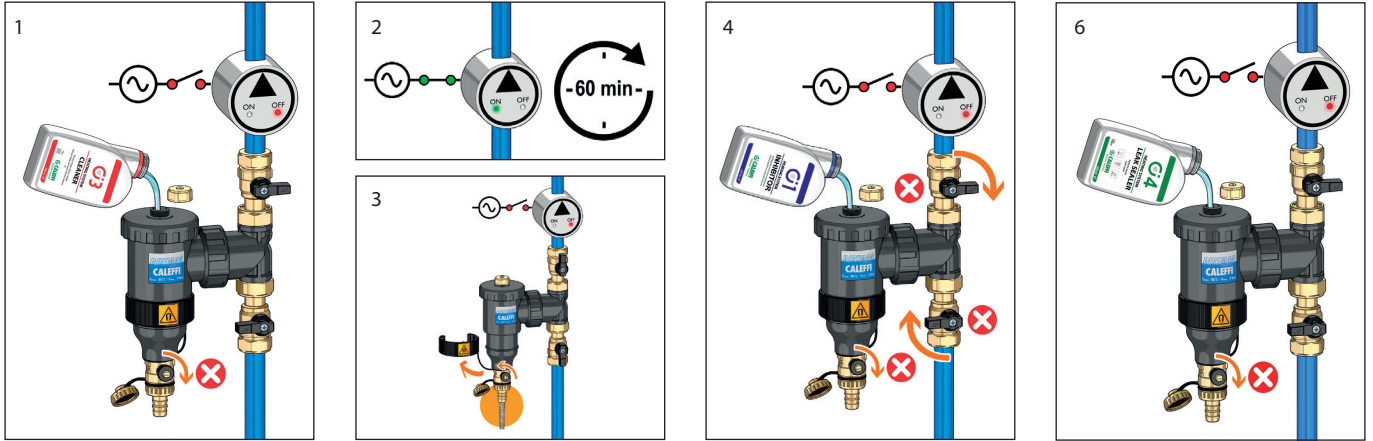
Madala temperatuuriga paigaldus

1. Sulgege kuulventiilid ja tühjendage mustuse eraldaja. Valage **C3 CLEANER** paigaldusse, kasutades **mustuse eraldajat** DIRTMAG® 5453 seeria.
2. Puhastuspikkus vastavalt tabelile "doseerimine". Väga tugevalt saastunud seadmete puhul tuleb puhastusaega pikendada 1 nädalani.
3. Eemaldage saasteained saasteainete separaatoriga, kuni saadakse puhas vesi. Kõrvaldage saasteained reoveena vastavalt kehtivatele eeskirjadele.
4. Rakendage **C1 INHIBITOR** paigaldusele samamoodi nagu C3 CLEANER.
5. Avage sulgurventiilid, et aine saaks seguneda veega. Sulgege kuulventiilid ja tühjendage mustuse eraldaja.
6. Rakendage **C7 BIOCID** paigaldusele samamoodi nagu C3 CLEANER.



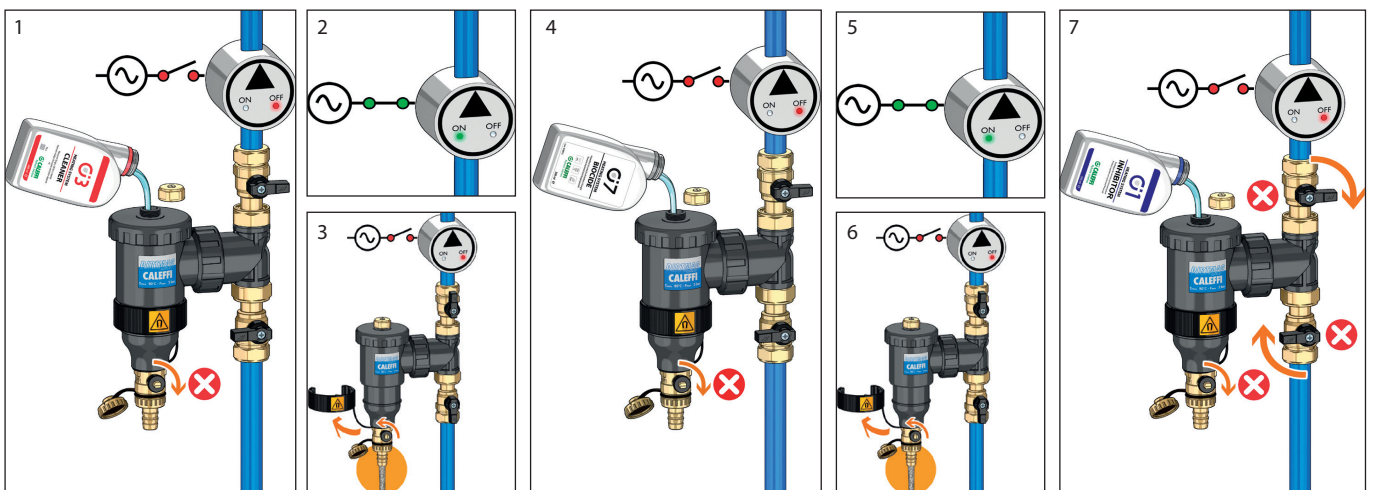
Paigaldamine koos mikrolekete ja mikropragudega

1. Sulgege kuulventiilid ja tühjendage mustuse eraldaja. Valage **C3 CLEANER** paigaldusse, kasutades **mustuse eraldajat** DIRTMAG® 5453 seeria.
2. Puhastuspikkus vastavalt tabelile "doseerimine". Väga tugevalt saastunud seadmete puhul tuleb puhastusaega pikendada 1 nädalani.
3. Eemaldage praht mustuse eraldajaga, kuni saadakse puhas vesi. Nii saasteained kui reovesi tuleb kõrvaldada vastavalt kehtivatele eeskirjadele.
4. Rakendage **C1 INHIBITOR** paigaldusele samamoodi nagu C3 CLEANER.
5. Avage sulgurventiilid, et aine saaks seguneda veega. Sulgege kuulventiilid ja tühjendage mustuse eraldaja.
6. Rakendage **C4 LEAK SEALER** paigaldusele samamoodi nagu C3 CLEANER.



Olemasolev mikrobioloogiliselt saastunud rajatis

1. Sulgege kuulventiilid ja tühjendage mustuse eraldaja. Valage **C3 CLEANER** paigaldusse, kasutades **mustuse eraldajat** DIRTMAG® 5453 seeria.
2. Avage sulgurventiilid, et aine saaks seguneda veega.
3. Sulgege kuulventiilid ja tühjendage mustuse eraldaja.
4. Rakendage **C7 BIOCIDES** paigaldusele samamoodi nagu C3 CLEANER. Sel viisil võideldakse mikroobse saastatuse tekke vastu.
5. Puhastuspikkus vastavalt tabelile "doseerimine". Väga tugevalt saastunud seadmete puhul tuleb puhastusaega pikendada 1 nädalani.
6. Eemaldage praht mustuse eraldajaga, kuni saadakse puhas vesi. Nii saasteained kui reovesi tuleb kõrvaldada vastavalt kehtivatele eeskirjadele.
7. Rakendage **C1 INHIBITOR** ja seejärel **C7 BIOCIDES** paigaldusele samamoodi nagu C3 CLEANER.
8. Täitke lisatud silt ja kleepige see nähtavale kohale.

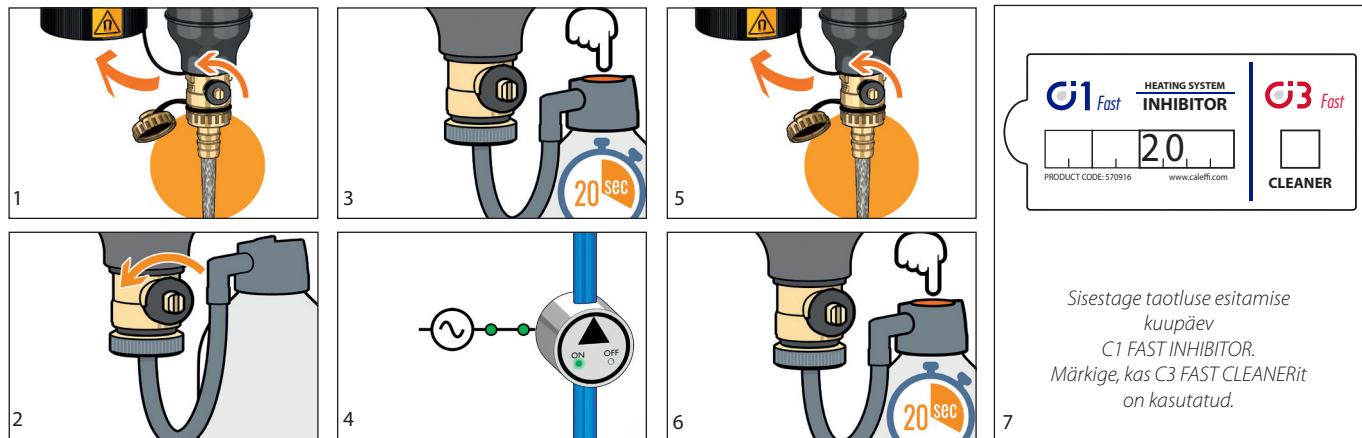


Kemikaalide kasutamise meetod rõhu all olevates mahutites

Uus ja olemasolev paigaldus

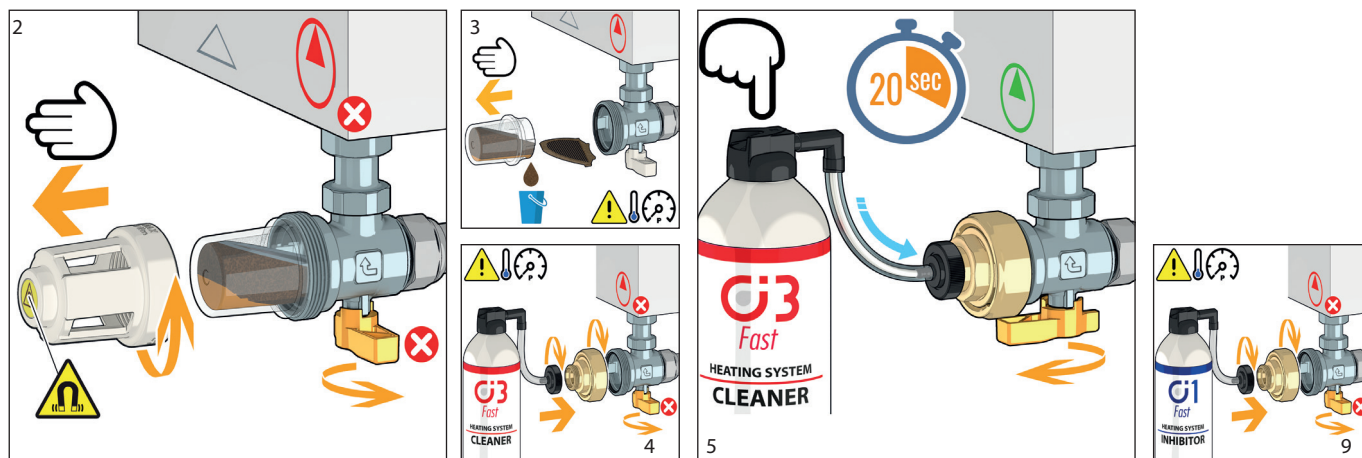
Tänu spetsiaalsele adapterile saab C3 FAST CLEANERit paigaldada DIRTMAG®-i mustuseeraldaja või Caleffi XS®-i magnetfiltri abil seeria 5459. DIRTMAG-i saasteainete eraldaja kasutamisel tuleb toimida järgmiselt:

1. Tühjendage separaator veest, et sellest saasteained eemaldada.
2. Keerake voolikuliitmik eraldajast lahti ja ühendage mahuti adapteriga. Avage uuesti separaatori tühjendusklapp.
3. Rakendage **C3 FAST CLEANER** vajutades vastavat nuppu. Kogu mahuti sisu tühjeneb umbes 20 sekundiga.
4. Puhastuspikkus vastavalt tabelile "doseerimine". Väga tugevalt saastunud seadmete puhul tuleb puhastusaega pikendada 1 nädalani.
5. Eemaldage praht mustuse eraldajaga, kuni saadakse puhas vesi. *Nii saasteained kui reovesi tuleb kõrvaldada vastavalt kehtivatele eeskirjadele.*
6. Rakendage **C1 FAST INHIBITOR** paigaldusele samamoodi nagu C3 CLEANER.
7. Täitke lisatud silt ja kleepige see nähtavale kohale.



Caleffi XS® magnetfiltri seadme kasutamisel toimige järgmiselt:

1. Lülitage paigaldus välja.
2. Sulgege kuulventiil ja keerake lahti magnetit sisaldav valge kate.
3. Eemaldage filtrihooidik, tühjendades vee seadmest.
4. Keerake spetsiaalne messingist pistik ja ühendage konteiner **C3 FAST CLEANER**. Avage kuulklapp uuesti.
5. Rakendage **C3 FAST CLEANER** vajutades vastavat nuppu. Kogu mahuti sisu tühjeneb umbes 20 sekundiga.
6. Sulgege uuesti kuulventiil, asetage filtripakend tagasi, keerake magnetit sisaldav valge kate tagasi ja avage kuulventiil.
7. Puhastuspikkus vastavalt tabelile "doseerimine". Väga tugevalt saastunud seadmete puhul tuleb puhastusaega pikendada 1 nädalani.
8. Eemaldage saasteained filtriseadmega. *Nii saasteained kui reovesi tuleb kõrvaldada vastavalt kehtivatele eeskirjadele.*
9. Rakendage **C1 FAST INHIBITOR** paigaldusele samamoodi nagu C3 CLEANER.
10. Täitke lisatud silt ja kleepige see nähtavale kohale.





5709 C3 CLEANER

Eemaldab muda, katlakivi ja mustuse.
Annustamine:
0,5 liitrit ainet 150 liitri paigaldusvee kohta.

Kood

570911 0.5 liitrit



5709 C3 FAST CLEANER

Eemaldab muda, katlakivi ja mustuse.
Annustamine:
0,4 liitrit toimeainet 150 liitri paigaldusvee kohta.

Kood

570915 0.4 liitrit



5709 C1 INHIBITOR

Kaitseb korrosiooni ja katlakivi tekkimise eest. Annustamine:
0,5 liitrit ainet 150 liitri paigaldusvee kohta.

Kood

570912 0.5 liitrit



5709 C1 FAST INHIBITOR

Kaitseb korrosiooni ja katlakivi tekkimise eest. Annustamine:
0,4 liitrit toimeainet 150 liitri paigaldusvee kohta.

Kood

570916 0.4 liitrit



5709 C7 BIOCID

Takistab bakterite ja seente kasvu.
Annustamine:
0,5 liitrit ainet 150 liitri paigaldusvee kohta.

Kood

570913 0.5 liitrit



5709 C4 LEAK SEALER

Kaitseb mikrolekete eest.
Annustamine;
0,5 liitrit ainet 150 liitri paigaldusvee kohta.

Kood

570914 0.5 liitrit



Komplekt paigaldise täielikuks kaitsmiseks saastumise eest



Sisaldab:
- magnetiga ja sulgurklappidega saasteainete eraldaja;
- C3 CLEANER;
- C1 INHIBITOR.

Kood

KIT545345 3/4" mustuse eraldajaga
KIT545346 koos saasteainete eraldajaga 1"



Komplekt paigaldise täielikuks kaitsmiseks saastumise eest



Sisaldab:
- Caleffi XS[®] magnetifiltri seade katla alla paigaldamiseks;
- C3 FAST CLEANER;
- C1 FAST INHIBITOR.

Kood

KIT545900

Kood 570911

C3 CLEANER. Pudelites toode mustuse ja ladestuste eemaldamiseks uutest ja olemasolevatest kütteseadmetest. Mõeldud kõrge ja madala temperatuuriga süsteemidesse paigaldamiseks. Võib kasutada kõikide tavapäraselt küttesüsteemides kasutatavate materjalidega. Neutraalne, mitteagressiivne koostis. Annustamine: 500 ml 150 liitri paigaldusmahu kohta.

Kood 570912

C1 INHIBITOR. Pudelis olev toode korrosiooni ja katlakivi kaitseks uutes ja olemasolevates küttesüsteemides. Mõeldud kõrge ja madala temperatuuriga süsteemidesse paigaldamiseks. Võib kasutada kõigi küttesüsteemides tavaliselt kasutatavate materjalidega. Neutraalne, mitteagressiivne koostis. Annustamine: 500 ml 150 liitri paigaldusmahu kohta.

Kood 570913

C7 BIOCIDE. Pudelisse pakendatud toode, mis takistab mikroorganismide arengut laias spektris bakterite ja muude mikroorganismide puhul. Mõeldud kõrge ja madala temperatuuriga paigaldamiseks. Võib kasutada kõigi küttesüsteemides tavaliselt kasutatavate materjalidega. Ei sisalda PBTsid. Annustamine: 500 ml 150 liitri süsteemi mahutavuse kohta

Kood 570914

C4 LEAK SEALER. Pudelisse pakendatud toode mikrolekete tihendamiseks; väga efektiivne kapillaarsete lekkete puhul uutes ja olemasolevates küttesüsteemides. Mõeldud kõrge ja madala temperatuuriga süsteemidesse paigaldamiseks. Võib kasutada kõigi küttesüsteemides tavaliselt kasutatavate materjalidega. Neutraalne, mitteagressiivne koostis. Annustamine: 500 ml 150 liitri paigaldusmahu kohta.

Kood 570915

C3 FAST CLEANER. Toode surveanumas, uutest ja olemasolevatest küttesüsteemidest saaste ja sadmete eemaldamiseks. Mõeldud kõrge ja madala temperatuuriga süsteemidesse paigaldamiseks. Võib kasutada kõikide tavapäraselt küttesüsteemides kasutatavate materjalidega. Neutraalne, mitteagressiivne koostis. Annustamine: 400 ml 150 liitri paigaldusmahu kohta.

Kood 570916

C1 FAST INHIBITOR Toode surveanumas, kaitseb korrosiooni ja katlakivi eest uutes ja olemasolevates küttesüsteemides. Mõeldud kõrge ja madala temperatuuriga süsteemidesse paigaldamiseks. Võib kasutada kõigi küttesüsteemides tavaliselt kasutatavate materjalidega. Neutraalne, mitteagressiivne koostis. Annustamine: 400 ml 150 liitri paigaldusmahu kohta.

Kood KIT545345 - KIT545346

Komplekt paigaldise täielikuks kaitsmiseks saastumise eest. Sisaldab:

- mustuse eraldaja koos magneti ja sulgemisventiilidega. Tehnopolümeerist korpus. Sisekeermega ühendused: 3/4" (KIT545345), 1" (KIT545346). Paigaldamine vertikaalsetele ja horisontaalsetele torudele. Maksimalne töö rõhk: 3 bar. Töötemperatuuri vahemik: 0–90 °C. PATENDI TAOTLEMINE KESTAB.

- C3 CLEANER, pudelites toode mustuse ja ladestuste eemaldamiseks uutest ja olemasolevatest kütteseadmetest. Mõeldud kõrge ja madala temperatuuriga süsteemidesse paigaldamiseks. Võib kasutada kõikide tavapäraselt küttesüsteemides kasutatavate materjalidega. Neutraalne, mitteagressiivne koostis. Annustamine: 500 ml 150 liitri paigaldusmahu kohta.

- C1 INHIBITOR, pudelis olev toode korrosiooni ja katlakivi kaitseks uutes ja olemasolevates küttesüsteemides. Mõeldud kõrge ja madala temperatuuriga süsteemidesse paigaldamiseks. Võib kasutada kõigi küttesüsteemides tavaliselt kasutatavate materjalidega. Neutraalne, mitteagressiivne koostis. Annustamine: 500 ml 150 liitri paigaldusmahu kohta.

Kood KIT545900

Komplekt paigaldise täielikuks kaitsmiseks saastumise eest. Sisaldab:

- magnetiga filtreerimisseadme paigaldamiseks Caleffi XS® katla alla. Messingist korpus. Kroomitud. Ühendused: 3/4" GZ x 3/4" GW. Maksimalne töö rõhk: 3 bar. Töötemperatuuri vahemik: 0–90 °C. PATENDI TAOTLEMINE KESTAB.

- C3 FAST CLEANER, toode surveanumas, uutest ja olemasolevatest küttesüsteemidest saaste ja sadmete eemaldamiseks. Mõeldud kõrge ja madala temperatuuriga süsteemidesse paigaldamiseks. Võib kasutada kõikide tavapäraselt küttesüsteemides kasutatavate materjalidega. Neutraalne, mitteagressiivne koostis. Annustamine: 400 ml 150 liitri paigaldusmahu kohta.

- C1 FAST INHIBITOR, toode surveanumas, kaitseb korrosiooni ja katlakivi eest uutes ja olemasolevates küttesüsteemides. Mõeldud kõrge ja madala temperatuuriga süsteemidesse paigaldamiseks. Võib kasutada kõigi küttesüsteemides tavaliselt kasutatavate materjalidega. Neutraalne, mitteagressiivne koostis. Annustamine: 400 ml 150 liitri paigaldusmahu kohta.

Me jätame endale õiguse teha igal ajal muudatusi käesolevas väljaandes sisalduvates toodetes ja spetsifikatsioonides, ilma ette teatamata. Veebilehel www.caleffi.com on alati avaldatud dokumendi uusim versioon, mis on tehniliste kontrollide korral kinnituseks.