

Microrredutora de pressão inclinada para aplicações especiais



01332/22 PT

série 533H



Função

As redutoras de pressão são dispositivos que, instalados na rede privada de distribuição de água, reduzem e estabilizam a pressão de entrada da rede pública, que é geralmente demasiado elevada e variável para uma utilização correta em instalações domésticas.

A série de microrredutoras 533...H foi especificamente projetada para aplicações onde é necessário diminuir e estabilizar com precisão a pressão de entrada da rede pública, na presença de valores de caudal baixos.

A série 533...H é tipicamente instalada ao serviço de equipamentos onde a dimensão compacta e o funcionamento intermitente são importantes.

O desempenho desta série de microrredutoras cumpre os requisitos da norma EN 1567, para uso com água fria e quente até 80 °C.

As aplicações típicas destas microrredutoras de pressão são os equipamentos para a distribuição de água, de bebidas e máquinas de café.

Gama de produtos

Série 533430H Microrredutora de pressão inclinada com ligação para manómetro DN 8 (3/8") F
 Série 533230H Microrredutora de pressão inclinada com manómetro DN 8 (3/8") F

Características técnicas

Materiais

Corpo: liga antidezincificação **CR** EN 12165 CW724R PA6G30
 Tampa: PA6G30
 Haste de comando: liga antidezincificação **CR** EN 12165 CW724R
 Mola: aço EN 10270- 1
 Cartucho: PPSG40
 Membrana: EPDM
 Vedações: EPDM
 Filtro: aço inoxidável EN 10088-2 (AISI304L)

Desempenho

Fluido de utilização: água
 Pressão máx. a montante: 16 bar
 Campo de regulação da pressão a jusante: 0,8–4 bar
 Regulação de fábrica: 3 bar
 Secção da malha filtro: Ø 0,2 mm
 Temperatura máx. de funcionamento: 80 °C
 Escala de pressão manómetro: 0–10 bar
 Desempenho conforme a norma: EN 1567

Ligações

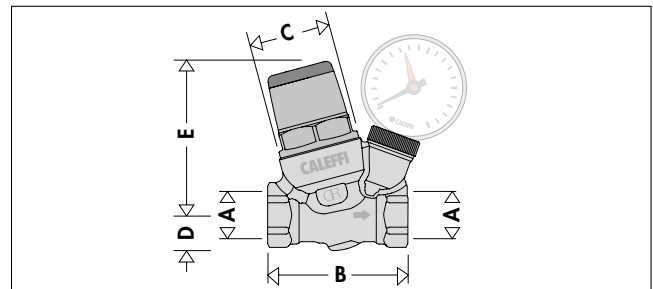
Ligações principais: 3/8" F (ISO 228-1)
 Ligação manómetro: 1/4" F (ISO 228-1)

Caudais aconselhados

Para uma velocidade média de 2 m/s, indica-se o caudal máximo aconselhado.

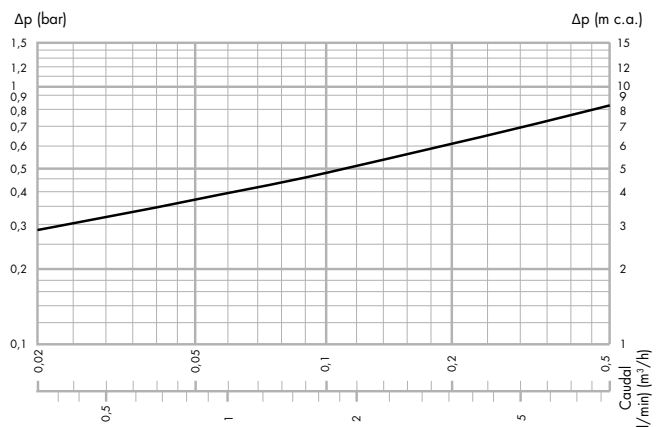
Caudal: 0,36 m³/h
 6 l/min

Dimensões



Código	DN	A	B	C	D	E	Peso (kg)
533430H	8	3/8"	52	Ø32	14	57,5	0,19
533230H	8	3/8"	52	Ø32	14	57,5	0,24

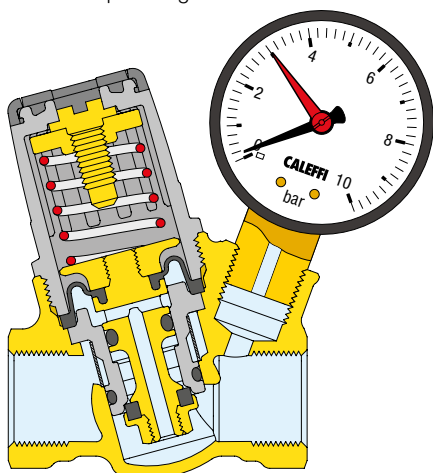
Características hidráulicas: Gráfico (perda de carga)



Particularidades de construção

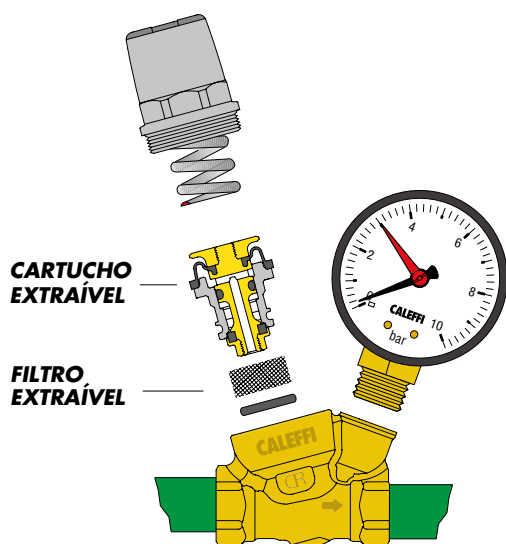
Formato especial da membrana

De modo a obter-se regulações mais precisas, perante variação da pressão a jusante, foi projetada uma membrana com uma configuração particular. Deste modo, é garantida também uma maior duração, já que o diafragma é mais resistente às oscilações de pressão e ao envelhecimento por desgaste.



Cartucho extraível

As microrredutoras série 533...H da Caleffi permitem a extração do cartucho interno para operações periódicas de limpeza e manutenção.



Filtro inspecionável

As microrredutoras série 533...H são dotadas de filtro inspecionável. Desta forma, é possível intervir para operações de inspeção e manutenção.

Manómetro

As microrredutoras série 533...H estão disponíveis na versão com manómetro para se obter uma visualização imediata do valor da pressão regulada a jusante.

Certificações

As microrredutoras de pressão estão em conformidade com a norma EN 1567.

Fluidodinâmica

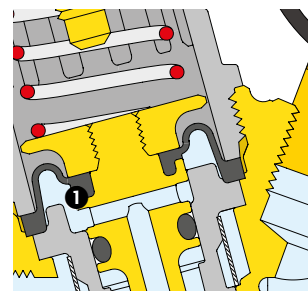
Graças à ampla câmara que se encontra à saída da válvula redutora, obtém-se uma zona de baixa velocidade, o que permite otimizar as características hidráulicas ligadas à passagem do fluido durante a redução da pressão. Para o melhor comportamento, aconselha-se uma relação de redução da pressão entre a entrada e a saída inferior a 3:1.

Dimensões compactas

A configuração "inclinada" das microrredutoras série 533...H permite que apresentem dimensões compactas, o que agiliza a montagem.

Materiais antiaderentes

O suporte central ❶, que contém as partes móveis, é fabricado em material plástico com baixo coeficiente de aderência. Esta solução minimiza a possibilidade de formação de depósitos calcários, causa principal do mau funcionamento das válvulas.

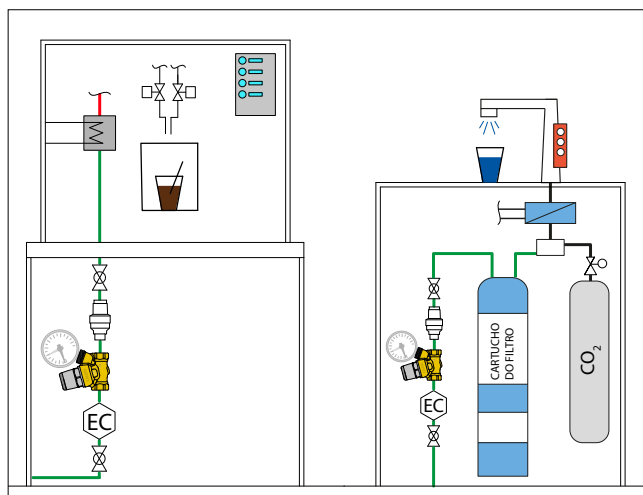


Material antidezincificação com teor muito baixo de chumbo (Low Lead)

O material utilizado no fabrico do corpo da redutora está em perfeita conformidade com as novas disposições das normas relativas ao contacto com a água para uso potável. De facto, trata-se de uma liga inovadora com um baixo teor de chumbo e com propriedades antidezincificação.

Aplicações típicas

As microrredutoras série 533...H são particularmente adequadas para instalações em máquinas de café ou de distribuição de água e bebidas. Nestes equipamentos, é necessário operar com caudais muito baixos e regular a pressão com precisão.



TEXTO PARA CADERNO DE ENCARGOS

Série 533...H

Microrredutora de pressão inclinada para aplicações especiais com manómetro (com ligação para manómetro). Medida DN 8. Ligações roscadas 3/8" F. Corpo em liga antidezincificação. Haste em liga antidezincificação. Tampa em PA6G30. Membrana e vedações em EPDM. Temperatura máxima de funcionamento: 80 °C. Pressão máxima a montante: 16 bar. Campo de regulação da pressão a jusante de 0,8 a 4 bar. Cartucho e filtro extraíveis para operações de manutenção.

Reservamo-nos o direito de introduzir melhorias e modificações nos produtos descritos e nos respetivos dados técnicos, a qualquer altura e sem aviso prévio. No site www.caleffi.com está sempre presente o documento com o nível de atualização mais recente, o qual prevalece em caso de verificações técnicas.



CALEFFI Lda

Rua Poça das Rãs, 42 · Milheirós · Apartado 1214 · 4471-909 Maia · Telef. +351 229619410 · Fax +351 229619420

Talaide Park, Edif. A1 e A2 · Estrada Octávio Pato · 2785-723 São Domingos de Rana · Telef. +351 214227190 · Fax +351 214227199

info.pt@caleffi.com · www.caleffi.com

© Copyright 2022 Caleffi