

# Õhuavad ja tühjendusklapid radiaatorite jaoks

505 - 5054 - 5055 - 5080 - 560 seeria



01056/26 ET



## Funktsioon

Käesolev tehniline leht sisaldab teavet järgmiste teemade kohta:

- automaatsed ja käsitsi juhitud radiaatorite ventilatsioonivad,
- radiaatorite tühjendusventiilid koos vee äravoolutoruga.

Käsitsi ja automaatsete ventilatsiooniklappide ülesanne on eemaldada radiaatoritesse kogunenud õhk nii süsteemi täitmise ajal kui ka tavapärase töö käigus.

Tühjendusklapp võimaldab vee hõlpsasti radiaatorist eemaldada, ilma seda lahti võtmata.

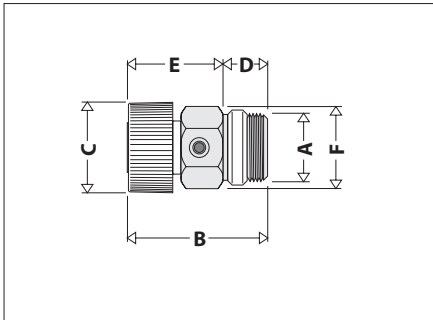
## Tootevalik

505 seeria	Käsitsi avatav ventilatsiooniva radiaatoritele	Läbimõõdud 1/8", 1/4", 3/8" GZ
Seeria 5054	Reguleeritava väljalaskeavadega radiaatorite käsitsi juhitud ventilatsiooniva	Läbimõõdud 1/8", 1/4", 3/8", 1/2" GZ
Seeria 5055	Käsitsi õhutusventiil kummitihendiga radiaatoritele	Läbimõõdud 1/8", 1/4", 3/8", 1/2" GZ
Seeria 5080	Hügrokoopiline ventilatsiooniva radiaatoritele	Läbimõõdud 1/8", 1/4", 3/8", 1/2" GZ
Kood 560421	Tühjendusklapp radiaatoritele	Läbimõõt 1/2" GZ
Kood 560000	Drenaažitoru	

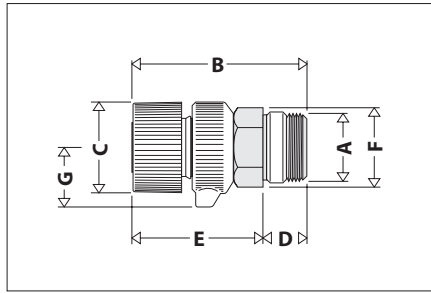
## Tehnilised andmed

seeria ↗	505 / 5054	5055	5080	560421
<b>Materjal</b>				
- Korpus:	messingist EN 12164 CW614N; nikeldatud	messingist EN 12164 CW614N; nikeldatud	messingist EN 12164 CW614N; nikeldatud	messingist EN 12164 CW614N; nikeldatud
- Nupp:	POM valge RAL 9010	POM valge RAL 9010	POM valge RAL 9010	
- Välimine tihend:	PTFE	PTFE	PTFE	EPDM
- Sisemine tihendus	POM/EPDM	EPDM	EPDM	NBR
<b>Teostus</b>				
- Maksimaalne töö rõhk	10 baari	10 baari	10 baari	10 baari
- Maksimaalne töötemperatuur	90 °C	90 °C	100 °C	100 °C

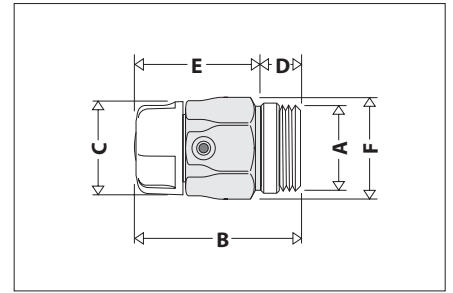
## Mõõtmed



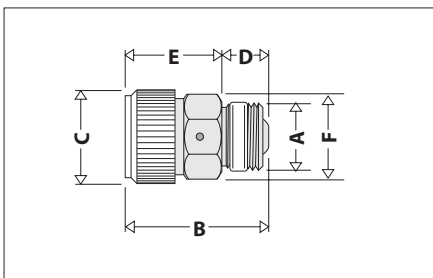
Kood	A	B	C	D	E	F
505111	1/8"	29	18	7	22	Es.13
505121	1/4"	29	18	7	22	Es.13
505131	3/8"	32	18	7	25	Es.17



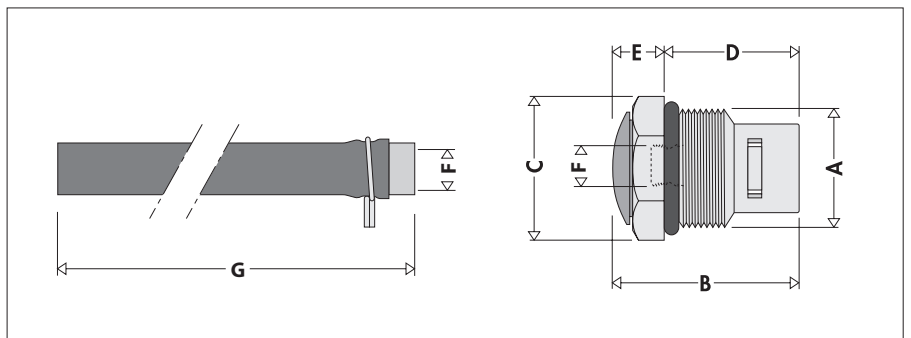
Kood	A	B	C	D	E	F	G
505411	1/8"	36,5	18	7	29,5	Es.13	12
505421	1/4"	36,5	18	7	29,5	Es.13	12
505431	3/8"	37	18	7	30	Es.17	12
505441	1/2"	42	18	10	32	Es.18	12



Kood	A	B	C	D	E	F
505511	1/8"	30	18	7	23	Es.14
505521	1/4"	30	18	7	23	Es.14
505531	3/8"	33	18	7	26	Es.17
505541	1/2"	35	18	10	25	Es.17

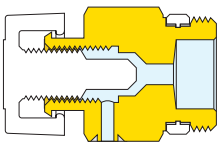


Kood	A	B	C	D	E	F
508011	1/8"	30	18	10	20	Es.15
508021	1/4"	30	18	10	20	Es.15
508031	3/8"	30,5	18	10,5	20	Es.17
508041	1/2"	33	18	10	23	Es.17



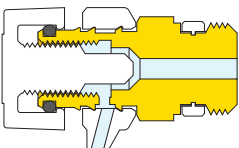
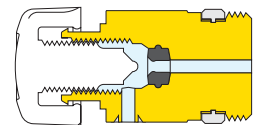
Kood	A	B	C	D	E	F	G
560421	1/2"	32,5	Es.22	22,5	10	8 p.1	-
560000	-	-	-	-	-	8 p.1	205

## Tööpõhimõte / Konstruktsiooni üksikasjad



**505**  
Ventilatsiooniklapp 505 on radiaatorite käsitsi avatav ventilatsiooniklapp. Õhu väljalaskmiseks keerake nuppu, kuni vesi hakkab välja voolama.

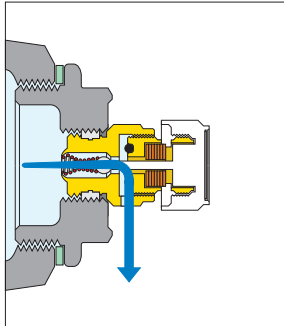
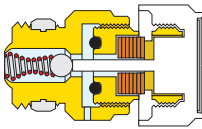
**5055**  
Õhutamine nagu 505-seeria seadmetes. Lisaks on see varustatud elastsest materjalist sisemise tihendiga.



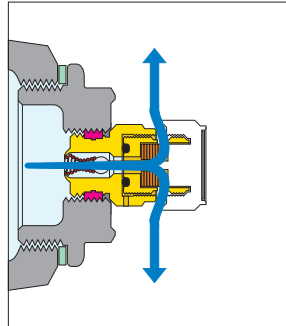
**5054**  
Õhutamine nagu 505 seerial. Lisaks on see varustatud reguleeritava õhu väljalaskeavaga.

### 5080

5080 seeria ventilatsiooniklapid toimivad automaatselt või käsitsi. Käsitsi ventileerimine nagu 505 seerial. Automaatne töö põhineb tselluloosist valmistatud ketaste kasutamisel ventiili sees.

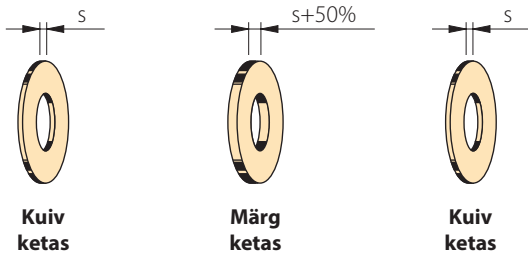


Käsitsi ventileerimiseks keera ke nuppu ühe pöörde võrra. Süsteemi täitmisel on soovitatav ventileerida käsitsi.



Automaatne töö toimub täielikult suletud nupu puhul.

Vee mõjul suureneb tselluloosist valmistatud ketaste maht 50 %.



Normaalse töö ajal paisuvad vee mõjul kettad ja sulgevad õhus ventiili. Õhu sissepääsu korral kuivavad kettad, mis võimaldab kogunenud õhu vabastamist.

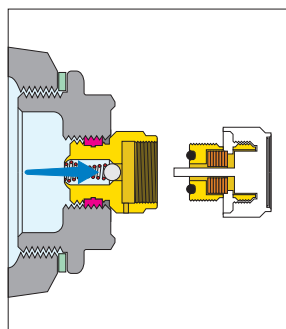
Klapi sulgemise aeg on väga lühike ja võtab aega vaid mõned sekundid. Kuivamisaeg on niivõrd lühike, et õhu eemaldamise tsükliga ei teki mingeid probleeme.

### Ketaste kuivamisaeg

Vee temperatuur °C	40	50	60	70	80	90	100
Aeg tundides	6	5	2 1/2	1 1/2	1	1/2	1/4

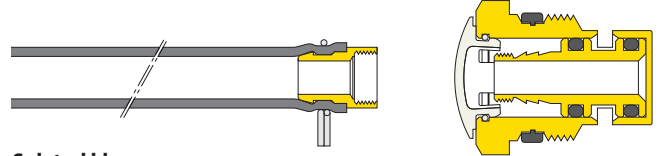
### Vahetatav kassett

Õhus ventiil on konstrueeritud nii, et hügrokoopilist sulgurit oleks võimalik vahetada ilma radiaatorit tühjendama. Halva veekvaliteedi korral (filtreerimata vesi, kõrge karedus) süsteemis soovitame vahetada maksimaalselt 36 kuu jooksul.

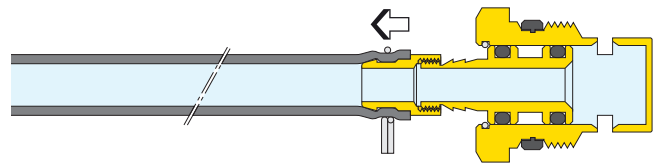


### 560

Väljalaskeventiil paigaldatakse radiaatori alumisse ossa. Pärast äravoolutorustiku ventiili külge keeramist tuleb sisemine tihend (vastavalt allolevale skeemile) välja tõmmata.



Suletud klapp



Avatud klapp

### Kasutusjuhend



1 Avage kaitsekork



2 Keerata äravoolutorud kinni



3 Tõmmake drenaažitoru välja, suunake toru ots veekonteinerisse

## ÜLEVAATLIK SPETSIFIKATSIOON

### 505 seeria

Radiaatorite käsitsi ventilatsiooniaava. 1/8" FG keermestatud ühendused (1/8" kuni 3/8") PTFE tihendiga. Messingist korpus, nikeldatud. POM-ist valmistatud kuuma-kindel nupp. Maksimaalne töötemperatuur 90 °C. Maksimaalne töö rõhk 10 bar.

### 5054 seeria

Radiaatorite käsitsi ventilatsiooniaava. 1/8" FG keermestatud ühendused (1/8" kuni 3/8") PTFE tihendiga. Messingist korpus, nikeldatud. POM-ist valmistatud kuuma-kindel nupp. Maksimaalne töötemperatuur 90 °C. Maksimaalne töö rõhk 10 bar. Reguleeritav õhu väljalaskeava.

### 5055 seeria

Radiaatorite käsitsi õhutusventiil kummist tihendiga. 1/8" FG keermestatud ühendused (1/8" kuni 1/2") PTFE tihendiga. Messingist korpus, nikeldatud. POM-ist valmistatud kuumakindel nupp. Maksimaalne töötemperatuur 90 °C. Maksimaalne töö rõhk 10 bar.

### 5080 seeria

Hügrokoopiline ventilatsiooniaava radiaatoritele Keermestatud ühendused 1/8" GZ (1/8" kuni 1/2") PTFE tihendiga. Messingist korpus, nikeldatud. POM-ist valmistatud kuumakindel nupp. Maksimaalne töötemperatuur 100 °C. Maksimaalne töö rõhk 10 bar. Vahetatav hügrokoopiline sulgur.

### Kood 560421

Radiaatorite tühjendusklapp. Keermestatud 1/2" FG ühendused EPDM välistihendiga, NBR sisetihendiga. Messingist korpus, nikeldatud. Maksimaalne töötemperatuur 100 °C. Maksimaalne töö rõhk 10 bar. Mõeldud töötamiseks koos dreanaažitoruga (kood 560000).

### Kood 560000

Dreanaažitoru kasutamiseks koos dreanaaživentilliga kood 560421.

*Me jätame endale õiguse teha igal ajal muudatusi käesolevas väljaandes sisalduvates toodetes ja spetsifikatsioonides, ilma ette teatamata.*

*Veebilehel [www.caleffi.com](http://www.caleffi.com) on alati avaldatud dokumendi uusim versioon, mis on tehniliste kontrollide korral kinnituseks.*