

Automatische Schnellentlüfter ROBOCAL

Serien 5024 - 5025 - 5026 - 5027



01033/14 D

Ersetzt 01033/03 D



Funktion

Die automatischen Schnellentlüfter dienen zur Abscheidung der innerhalb von Klimaanlage befindlichen Restluft, ohne von Hand eingreifen zu müssen. Dadurch soll unerwünschten Fließgeräuschen, dem Verschleiß der an den Kreisläufen installierten Geräte und nicht optimalen Leistungsabgaben der Heizkörper vorgebeugt werden.



Produktübersicht

- Serie 5024 Automatischer Schnellentlüfter mit horizontalem Entlüftungsablass _____ Dimensionen 1/4" und 3/8" AG
- Serie 5025 Automatischer Schnellentlüfter mit horizontalem Entlüftungsablass und automatischem Absperrhahn _____ Dimension 3/8" AG
- Serie 5026 Automatischer Schnellentlüfter mit vertikalem Entlüftungsablass _____ Dimensionen 3/8" und 1/2" AG
- Serie 5027 Automatischer Schnellentlüfter mit vertikalem Entlüftungsablass und automatischem Absperrhahn _____ Dimension 3/8" AG

Technische Eigenschaften

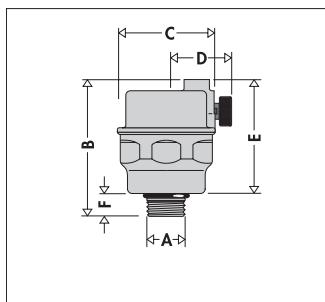
Materialien:

Gehäuse und Deckel: Messing EN 12165 CW617N
 Schwimmer: PP
 Schieber: Silikongummi
 Feder: Edelstahl EN 10270-3/1.4310 NS (AISI 302)
 Dichtungen: EPDM
 Dichtung am Absperrhahn: PTFE

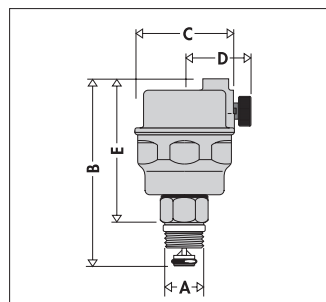
Leistungen:

Betriebsmedien: Wasser und Glykollösungen
 Maximaler Glykolgehalt: 30%
 Maximaler Betriebsdruck: 10 bar
 Maximaler Entlüftungsdruck: 5024, 5025: 4 bar
 5026, 5027: 6 bar
 Maximale Betriebstemperatur: 5024, 5026: 115°C
 5025, 5027: 110°C

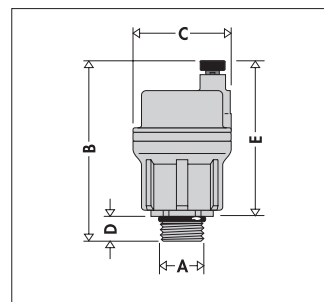
Abmessungen



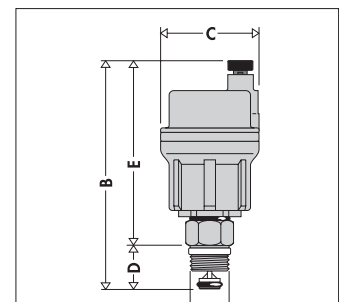
Art.-Nr.	A	B	C	D	E	F	Gewicht (kg)
502420	1/4"	55	Ø 40	25	45	10	0,140
502430	3/8"	55	Ø 40	25	45	10	0,147



Art.-Nr.	A	B	C	D	E	Gewicht (kg)
502530	3/8"	72	Ø 40	25	57	0,167

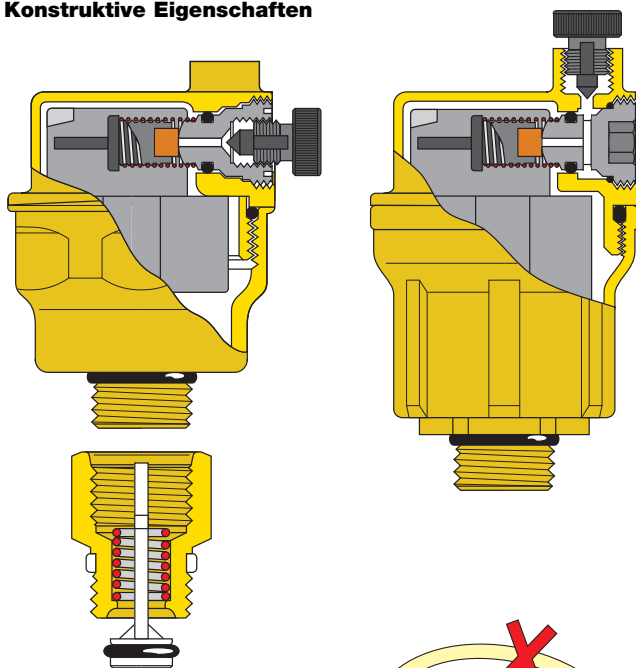


Art.-Nr.	A	B	C	D	E	Gewicht (kg)
502630	3/8"	77	Ø 40	10	67	0,155
502640	1/2"	77	Ø 40	10	67	0,160



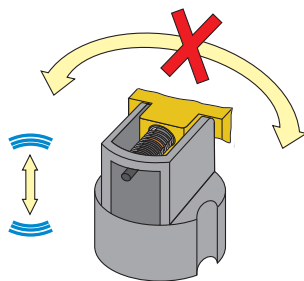
Art.-Nr.	A	B	C	D	E	Gewicht (kg)
502730	3/8"	101	Ø 40	19	82	0,175

Konstruktive Eigenschaften



Drehschutz- und Vibrationsschutzsystem des Schwimmers

Der Schwimmer wird so befestigt, dass in dessen Ruhestellung der Schieber nicht durch Bewegungen von außen beeinflusst wird.



„Trockener“ Schieber

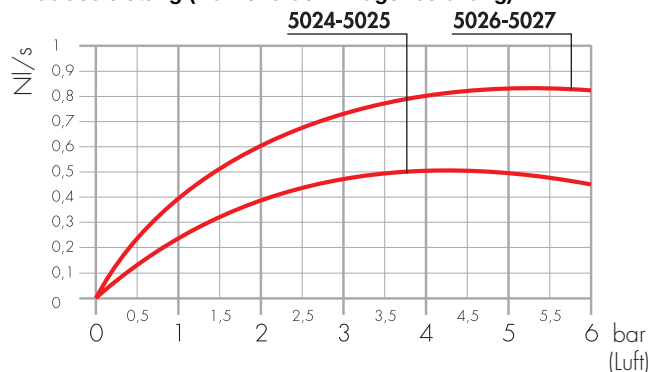
Aufgrund der Position des Schwimmers und der anderen Innenbauteile wird der Schieber nie vom Wasser erreicht, weshalb Gefahren durch das Einsickern von in der Flüssigkeit vorhandenen Verunreinigungen ausgeschlossen werden können.

Ausführungen mit Absperrhahn

Der automatische Absperrhahn, dessen Abdichtung zum Ventilgehäuse durch einen O-Ring aus EPDM gegeben ist, erleichtert sowohl die Wartungseingriffe durch Absperrn des Wasserzuflusses bei deaktiviertem Ventil als auch die Funktionskontrolle des Entlüfters.

Hydraulische Eigenschaften

Abblaseleistung (während der Anlagenbefüllung)



Installation

- Die Entlüftung der Anlage erhält man durch Ausführung einer kompletten Drehung gegen den Uhrzeigersinn der Kappe an der Ausgangsöffnung, und zwar ausgehend von der Stellung der vollständigen Schließung. In dieser geöffneten Stellung wird die Luft automatisch abgelassen.
- Die automatischen Schnellentlüfter dürfen nicht in Bereichen installiert werden, in denen keine Inspektion möglich ist und Frostgefahr besteht.

Zubehör

- Für die Dimensionen 3/8" und 1/2" sind die Absperrhähne der Serie 561 als Zubehör erhältlich.
- Für alle ROBOCAL Serien ist das Saugschutzventil, Art.-Nr. 562200, als Zubehör erhältlich.



TECHNISCHE BESCHREIBUNG

Serie 5024

Automatischer Schnellentlüfter. Gewindeanschluss 1/4" AG oder 3/8" AG. Gehäuse und Deckel aus Messing. Schieber aus Silikongummi. Maximale Betriebstemperatur 115°C. Maximaler Betriebsdruck 10 bar. Maximaler Entlüftungsdruck 4 bar. Drehschutz- und Vibrationsschutzsystem des Schwimmers. Horizontaler Entlüftungsablass.

Serie 5025

Automatischer Schnellentlüfter mit automatischem Absperrhahn. Gewindeanschluss 3/8" AG. Gehäuse und Deckel aus Messing. Schieber aus Silikongummi. Maximale Betriebstemperatur 110°C. Maximaler Betriebsdruck 10 bar. Maximaler Entlüftungsdruck 4 bar. Drehschutz- und Vibrationsschutzsystem des Schwimmers. Horizontaler Entlüftungsablass.

Serie 5026

Automatischer Schnellentlüfter. Gewindeanschluss 3/8" AG oder 1/2" AG. Gehäuse und Deckel aus Messing. Schieber aus Silikongummi. Maximale Betriebstemperatur 115°C. Maximaler Betriebsdruck 10 bar. Maximaler Entlüftungsdruck 6 bar. Drehschutz- und Vibrationsschutzsystem des Schwimmers. Vertikaler Entlüftungsablass.

Serie 5027

Automatischer Schnellentlüfter mit automatischem Absperrhahn. Gewindeanschluss 3/8" AG. Gehäuse und Deckel aus Messing. Schieber aus Silikongummi. Maximale Betriebstemperatur 110°C. Maximaler Betriebsdruck 10 bar. Maximaler Entlüftungsdruck 6 bar. Drehschutz- und Vibrationsschutzsystem des Schwimmers. Vertikaler Entlüftungsablass.

Alle Angaben vorbehalten der Rechte, ohne Vorankündigung jederzeit Verbesserungen und Änderungen an den beschriebenen Produkten und den dazugehörigen technischen Daten durchzuführen.