



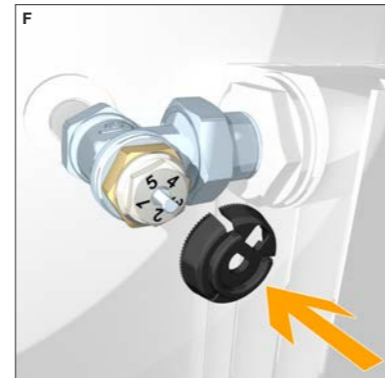
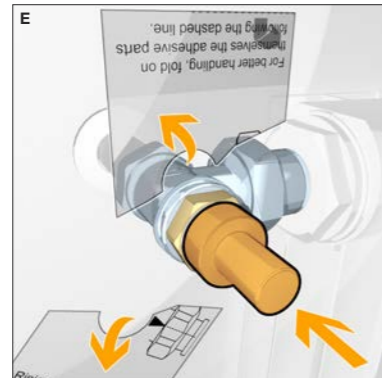
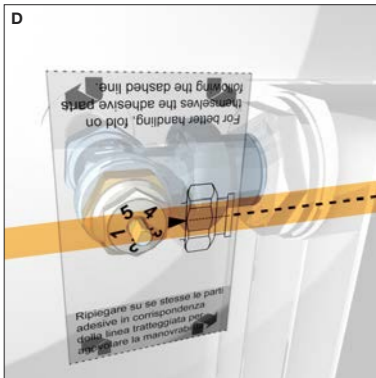
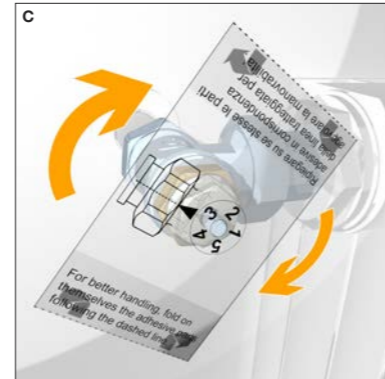
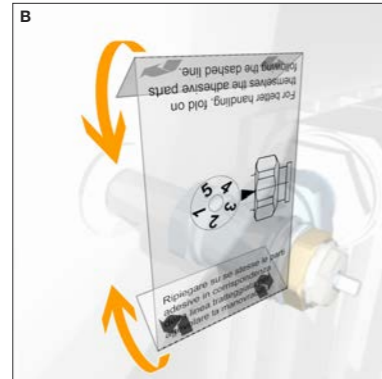
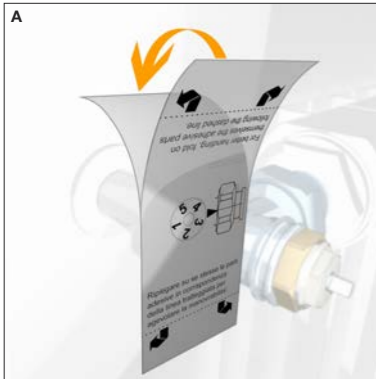
38810



F49290

www.caleffi.com

© Copyright 2013 Caleffi



ITALIANO

I

ENGLISH

EN

FRANÇAIS

FR

ESPAÑOL

ES

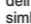
ISTRUZIONI PER L'INSTALLAZIONE, LA MESSA IN SERVIZIO E LA MANUTENZIONE

Vi ringraziamo per averci preferito nella scelta di questo prodotto.

Ulteriori dettagli tecnici su questo dispositivo sono disponibili sul sito www.caleffi.com

PROCEDURA PER SOSTITUZIONE VITONI VALVOLE PRE-REGOLABILI

Avvertenze

Le seguenti istruzioni devono essere lette e comprese prima dell'installazione e della manutenzione del prodotto. Il simbolo  significa: **ATTENZIONE! UNA MANCANZA NEL SEGUIRE QUESTE ISTRUZIONI POTREBBE ORIGINARE PERICOLO!**

Sicurezza

È obbligatorio rispettare le istruzioni per la sicurezza riportate sul documento specifico in confezione.

LASCIARE IL PRESENTE MANUALE AD USO E SERVIZIO DELL'UTENTE

SMALTIRE IN CONFORMITÀ ALLA NORMATIVA VIGENTE

Procedura per valvole pre-regolabili


- A Rimuovere la pellicola protettiva dall'etichetta.
- B Ripiegare su se stesse le estremità dell'etichetta lungo il tratteggio.
- C Calzare l'etichetta sull'asta della valvola senza incollarla.
- D Allineare l'etichetta alla valvola secondo il riferimento.
- E Premere con l'apposito premi-etichetta e strappare i due lembi.
- F Riposizionare la ghiera di manovra e riportare la valvola al valore di progetto.

INSTRUCTIONS FOR INSTALLATION, COMMISSIONING AND MAINTENANCE

Thank you for choosing our product. Further technical details relating to this device are available at www.caleffi.com

PROCEDURE FOR HEADWORK REPLACEMENT OF VALVES WITH PRE-SETTING

Warnings

The following instructions must be read and understood before installing and maintaining the product. The symbol  means: **CAUTION! FAILURE TO FOLLOW THESE INSTRUCTIONS COULD RESULT IN A SAFETY HAZARD!**

Safety

The safety instructions provided in the specific document supplied **MUST** be observed.

LEAVE THIS MANUAL AS A REFERENCE GUIDE FOR THE USER

DISPOSE OF THE PRODUCT IN COMPLIANCE WITH CURRENT LEGISLATION

Procedure for pre-setting radiator valves

- A Remove the protective film of the label.
- B Fold the label ends along the broken line.
- C Apply the label on the valve stem without sticking it on.
- D Align the label with the valve reference.
- E Press the label with the specific tool and tear the two parts.
- F Put again in place the control nut and reset the valve to the design value.

Note: _____

Note: _____

Remarques : _____

Notas: _____

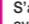
INSTRUCTIONS POUR L'INSTALLATION, LA MISE EN SERVICE ET L'ENTRETIEN

Nous vous remercions pour avoir choisi ce produit.

Pour de plus amples informations sur ce dispositif, veuillez consulter le site www.caleffi.com

PROCÉDURE POUR LE REMPLACEMENT DES MÉCANISMES DES ROBINETS PRÉ-RÉGLAGES

Avvertissements

S'assurer d'avoir lu et compris les instructions suivantes avant de procéder à l'installation et à l'entretien du dispositif. Le symbole  signifie : **ATTENTION ! LE NON-RESPECT DE CES CONSIGNES PEUT ENTRAÎNER UNE MISE EN DANGER !**

Sécurité

Respecter impérativement les consignes de sécurité citées sur le document qui accompagne le dispositif.

LAISSER CE MANUEL À DISPOSITION DE L'UTILISATEUR

METTRE AU REBUT CONFORMÉMENT AUX NORMES EN VIGUEUR

Procédure pour robinets pré-réglages

- A Enlever la pellicule protectrice de l'étiquette.
- B Replier les extrémités le long des pointillés.
- C Insérer l'étiquette dans l'axe du robinet sans la coller.
- D Aligner l'étiquette au robinet selon le symbole de référence.
- E Presser à l'aide du tampon et arracher les deux bords.
- F Repositionner la bague de manoeuvre et repositionner le robinet sur la valeur souhaitée.

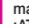
INSTRUCCIONES DE INSTALACIÓN, PUESTA EN SERVICIO Y MANTENIMIENTO

Gracias por escoger un producto de nuestra marca.

Encontrará más información sobre este dispositivo en la página www.caleffi.com.

SUSTITUCIÓN DE MONTURAS DE VÁLVULAS PRE REGULABLES

Advertencias

Lea estas instrucciones antes de realizar la instalación y el mantenimiento del dispositivo. El símbolo  significa: **¡ATENCIÓN! EL INCUMPLIMIENTO DE ESTAS INSTRUCCIONES PUEDE SER PELIGROSO.**

Seguridad

Es obligatorio respetar las instrucciones de seguridad indicadas en el documento específico que se entrega con el producto.

ENTREGAR ESTE MANUAL AL USUARIO

DESECHAR SEGÚN LA NORMATIVA LOCAL

Procedimiento para válvulas pre regulables

- A Quite la película protectora de la etiqueta.
- B Doble sobre sí mismo el extremo de la etiqueta a lo largo del punteado.
- C Coloque la etiqueta en el eje de la válvula sin pegarla.
- D Alinee la etiqueta con la válvula según la referencia.
- E Presionar con el dispositivo especial y tirar de los dos lados de la etiqueta.
- F Reposicionar el anillo de maniobra y llevar la válvula al valor de proyecto.