

CARNET DE MÉTROLOGIE - COMPTEUR D'ÉNERGIE THERMIQUE CONTECA

IDENTIFICATION DU LIEU	
ADRESSE	
LIEU DE POSE	

IDENTIFICATION DE L'INSTRUMENT	
N° DE SÉRIE	
SONDES	
TECHNOLOGIE (*) COMPTEUR VOLUM.	

SOUS-ENSEMBLES / COMPTEURS ASSOCIÉS	
N° COMPTEUR ECS	
N° COMPTEUR EFS	
N° COMPTEUR 3 ^{ème} IMPLUSION	

SPÉCIFICATIONS DE FONCTIONNEMENT	
TYPE DE CIRCUIT	CHAUFFAGE-RAFRAÎCHISSEMENT -MIXTE
TYPE DE FLUIDE	EAU
PRESSION (*)	
T°C MAXI DU FLUIDE	CH = 90°C RAF = 25°C
T°C MINI DU FLUIDE	CH = 10°C RAF = 2°C
DT MAXI DU FLUIDE	CH = 80°C RAF = 20°C
DT MINI DU FLUIDE	CH = 3°C RAF = 3°C
DÉBIT MAXI (*)	
DÉBIT MINI (*)	
CARACTÉRISTIQUES DE DÉBIT	CONSTANT-VARIABLE-INTERMITTENT

IDENTIFICATION DU VÉRIFICATEUR			
RAISON SOCIALE		CONFORMÉMENT À L'ARRÊTÉ DU 3 SEPTEMBRE 2010 : - LE CARNET DE MÉTROLOGIE A ÉTÉ COMPLÉTÉ; - NOUS CERTIFIONS QUE L'INSTALLATION EST :	
ADRESSE		DATE	
NOM		SIGNATURE	

(*)

COMPTEURS D'ÉNERGIE THERMIQUE SÉRIES 7554 ET 7555

DN	Technologie	Q mini l/h	Q maxi m³/h	Pression bar	kV m³/h
DN 15	monojet	30	1,5	10	2,5
DN 20	monojet	50	2,5	10	4,2
DN 25	multijets	70	3,5	10	5,9
DN 32	multijets	120	6	10	10,1
DN 40	multijets	200	10	10	16,9
DN 50	multijets	300	15	10	25,3
DN 65	woltmann	1000	25	16	55,9
DN 80	woltmann	1400	45	16	89,4
DN 100	woltmann	2000	70	16	134
DN 125	woltmann	3500	100	16	223
DN 150	woltmann	4500	150	16	335
DN 200	woltmann	8000	250	16	559

COMPTEURS D'ÉNERGIE THERMIQUE SÉRIE 7557

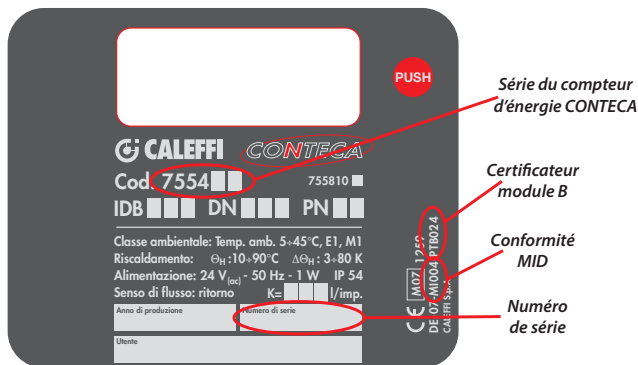
Technologie	Q mini l/h	Q maxi m³/h	Pression bar	kV m³/h
ultrasons	6	1,5		5
ultrasons	10	2,5	16	7,9
ultrasons	35	3,5	16	17,8
ultrasons	24	6	16	17,8
ultrasons	40/100*	10	16	33
ultrasons	60/150*	15	25	53
ultrasons	250	25	25	89
ultrasons	400	40	25	142
ultrasons	600	60	25	223
ultrasons	1000	100	16	360
ultrasons	1500	150	16	540
ultrasons	2500	200	16	900

NOTES :

* en montage vertical

MÉMENTO SUR LA POSE DES COMPTEURS D'ÉNERGIE THERMIQUE CONTECA - SÉRIES 7554 - 7555 - 7557

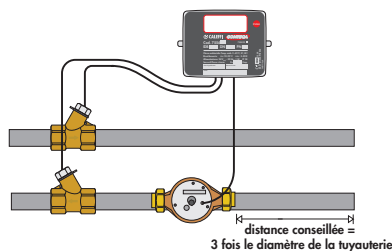
IDENTIFIER LE COMPTEUR D'ÉNERGIE THERMIQUE



Valable pour les séries 7554 - 7555 - 7557

NB : Pour les séries 7554 et 7557, une alimentation en 24 V (ac) est recommandée. Elle ne constitue pas une obligation.

MONTAGE

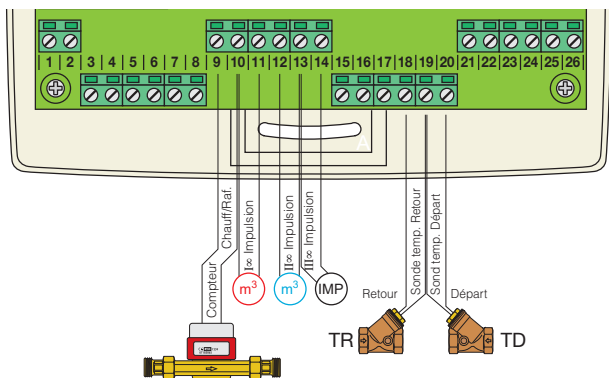


- Aucune notion de distance n'est obligatoire.
- Respecter le sens de flux indiqué par les flèches présentes sur les corps des sondes et du compteur volumétrique.
- La sonde de départ doit être impérativement sur le départ du circuit. Elle peut être montée dans n'importe quel sens.
- La sonde de retour doit être impérativement sur le retour du circuit. Elle peut être montée dans n'importe quel sens.
- Le compteur volumétrique peut être indifféremment sur le départ ou le retour du circuit.

Valable pour les séries 7554 - 7555 - 7557

CONNEXIONS

Valable pour les séries 7554 et 7557



SONDES

Étiquetage présent sur les sondes de départ (couleur rouge) et de retour (couleur bleu)

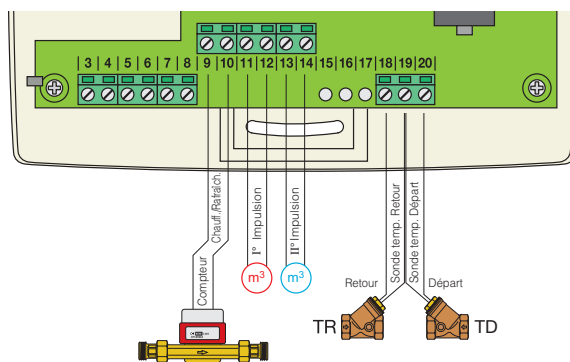


Valable pour les séries 7554 - 7555 - 7557

Plombage des sondes.
Le fil du plomb doit passer dans l'orifice de l'écrou de la sonde, puis entourer la tuyauterie avant d'être plombé.



Valable pour les séries 7555



PLOMBAGE



- Plomber :**
- la sonde départ
 - la sonde de retour
 - les deux orifices présent de part et d'autre du boîtier électronique

Valable pour les séries 7554 - 7555 - 7557