



Caleffi **XS**[®]

Urządzenie filtrujące z magnesem do montażu pod kotłem

Seria 5459

www.caleffi.com



- Najbardziej kompaktowe urządzenie z wkładem magnetycznym na rynku.
- Chromowane i białe wykończenie sprawia, że nadaje się do montażu w miejscach ogólnodostępnych.
- Wewnętrzny element filtrujący wyłapuje zanieczyszczenia znajdujące się w obiegu, w celu ochrony instalacji.
- Wkład magnetyczny wyłapuje cząstki ferromagnetyczne, chroniąc pompy i wymienniki ciepła.
- Bardzo wszechstronne, przeznaczone do montażu pod każdym typem kotła.



CALEFFI
Hydronic Solutions

SPECYFIKACJA TECHNICZNA

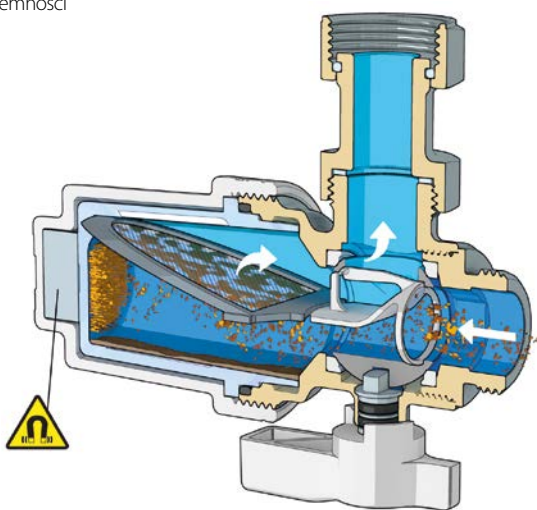


KOD	PRZYŁĄCZE
545900	3/4" GZ x 3/4" GW z ruchomą nakrętką
Materiał korpusu	Mosiądz, chromowany
Maks. ciśnienie pracy	3 bar
Maks. temperatura pracy	90 °C

ZASADA DZIAŁANIA

Zasada działania urządzenia z wkładem magnetycznym opiera się na:

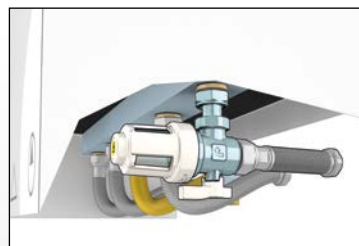
- mechanicznej filtracji dzięki zastosowaniu specjalnego wkładu filtracyjnego
- oddzieleniu cząstek ferromagnetycznych dzięki zastosowaniu magnesu neodymowego
- separacji większych zanieczyszczeń dzięki zastosowaniu komory o dużej pojemności



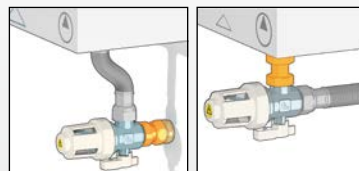
Specjalna konstrukcja pozwala na sprawdzenie stopnia zabrudzenia części filtracyjnej.

INSTALACJA

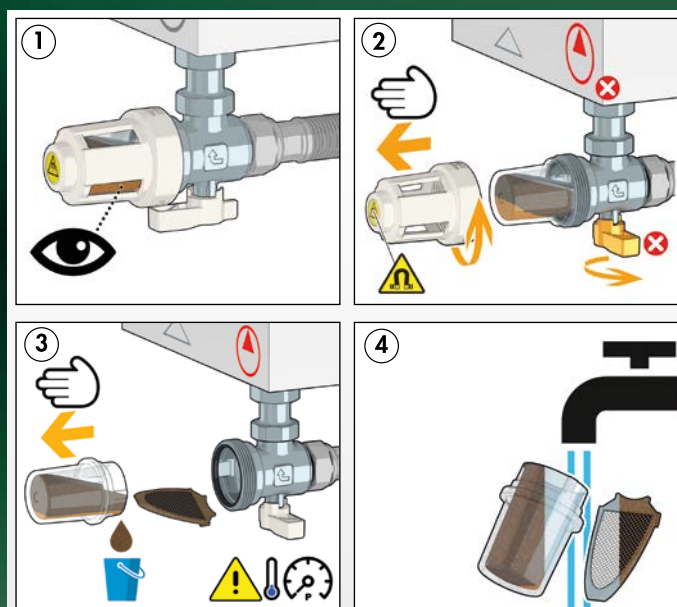
Niewielkie wymiary urządzenia pozwalają na zastosowanie go dla zabezpieczenia każdego rodzaju kotła na rurociągu powrotnym.



Wyposażony w złączkę z ruchomą nakrętką, ułatwiającą montaż pod kotłem.



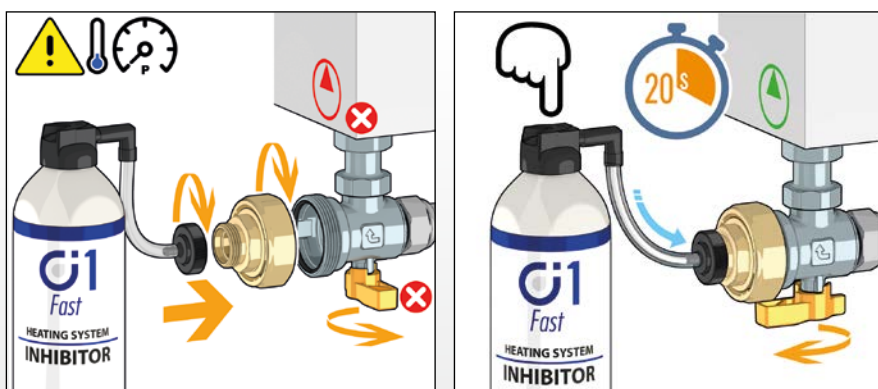
KONSERWACJA



W ZESTAWIE Z DODATKAMI CHEMICZNYMI DO INSTALACJI

Po zastosowaniu odpowiedniej złączki urządzenie może stanowić miejsce dozowania środków chemicznych przeznaczonych do czyszczenia i ochrony instalacji.

KOD
F0001037



ODNIESIENIE DO DOKUMENTACJI

Seria 5459

- Karta Techniczna 01357

CALEFFI
Hydronic Solutions

Caleffi Poland Sp. z o.o.
30-633 Kraków · ul. Walerego Sławka 5, Telefon: + 48 12.357.22.29
info.pl@caleffi.com · www.caleffi.com © Copyright 2019 Caleffi

ZASTRZEGAMY SOBIE PRAWO DO WPROWADZANIA ZMIAN I UDOSKONALANIA NASZYCH PRODUKTÓW ORAZ ZWIĄZANYCH Z NIMI DANYCH ZAWARTYCH W TEJ PUBLIKACJI, W DOWOLNYM CZASIE I BEZ WCZEŚNIEJSZEGO POWIADOMIENIA.