

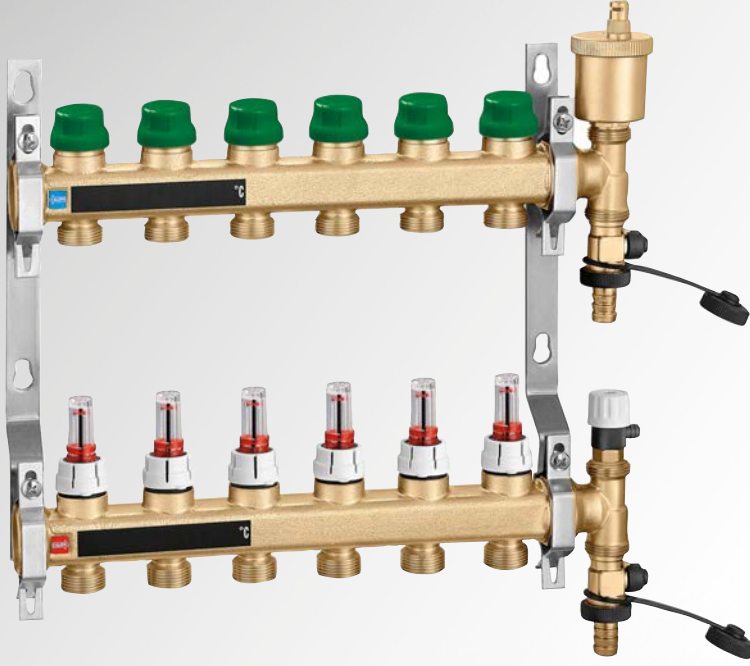
ÖN MONTAJLI DAĞITIM MANİFOLDU DYNAMICAL®

CALEFFI
Hydronic Solutions



Isıtma

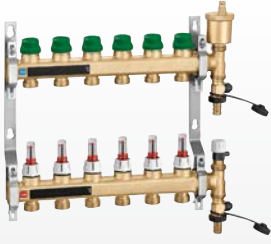
Merkezi ısıtma sistemi: tüm sistemin çekirdeği



İŞLEV VE ÖZELLİKLER

- Sistemin geri kalan kısmına ait çalışma koşullarından bağımsız olarak her bir devrenin akış hızını sabit bir değerde tutar.
- Dağıtım manifoldu bir akış göstergesi ile donatılmıştır.
- Dönüş manifoldu, basınçtan bağımsız olarak otomatik dinamik balanslama ve debi düzenlemesi sağlayan bir DYNAMICAL® ayar vanası ile donatılmıştır.
- Yerden ısıtma sistemlerinin yenilenmesi için idealdir.
- Elektrotermal kontrol ile birlikte çalışan ayar vanası, oda sıcaklığına göre debiyi yönetir.
- Daha önce olmayan termal konforu ve enerji tasarrufunu sağlamak üzere mevcut kurulumları yeniler ve geliştirir.

ÜRÜN YELPAZESİ

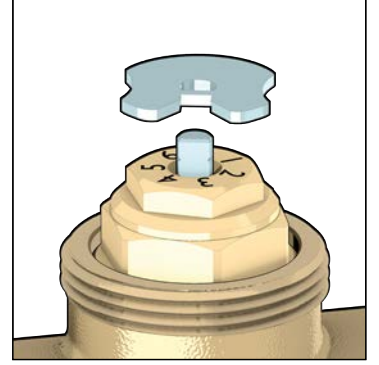


| KOD | ÇIKIŞ SAYISI |
|--------|--------------|
| 6656D1 | x 4 |
| 6656E1 | x 5 |
| 6656F1 | x 6 |
| 6656G1 | x 7 |
| 6656H1 | x 8 |
| 6656I1 | x 9 |
| 6656L1 | x 10 |
| 6656M1 | x 11 |
| 6656N1 | x 12 |

DİNAMİK AKIŞ AYAR VALFLERİ

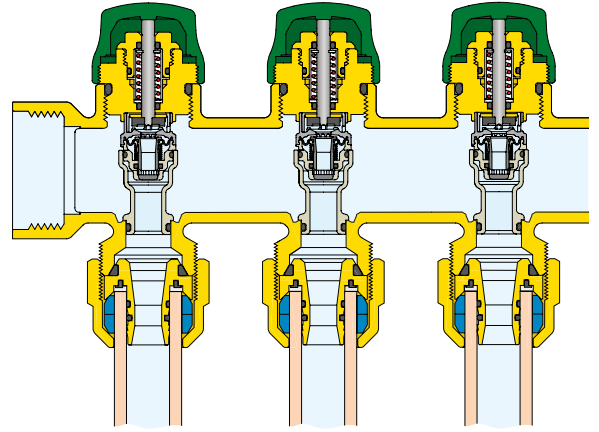
Dönüş manifoldu, yerden ısıtma sistemlerinin bağımsız devrelerindeki termal ortamın otomatik dinamik balansını ve basınçtan bağımsız olarak ayarlanmasını sağlayan DYNAMICAL® debi ayar vanaları ile donatılmıştır.

Debiyi ayarlamak için, kontrol milini ayar bileziği ile istenilen ayar noktasına çevirin.



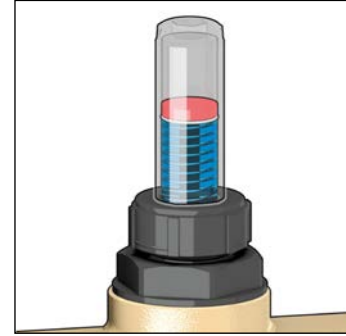
TEKNİK ÖZELLİKLER

| | |
|------------------------------------|-------------------------|
| Akışkan ortam | su, glikol solüsyonları |
| Maks. glikol yüzdesi | %30 |
| Maks. çalışma basıncı | 6 bar |
| Sıcaklık aralığı | 5-60 °C |
| Debi ayar aralığı | 25-150 l/s |
| Ana bağlantı | 1" |
| Çıkış bağlantıları | 3/4" M |
| Çıkış merkezleri arasındaki mesafe | 50 mm |



DEBİ GÖSTERGELERİ

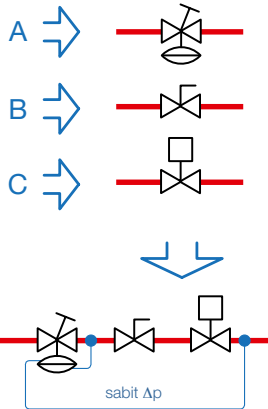
Dağıtım manifoldu, akışın devreden geçişini kontrol etmek için debi göstergeleri ile donatılmıştır. Devre akışını kesmek için de kullanılabilirler.



ÇALIŞMA PRENSİBİ

DYNAMICAL® vana, yerden ısıtma sistemlerinin bağımsız devreleri içinde termal ortamın otomatik dinamik balansını ve basınçtan bağımsız olarak ayarlanmasını sağlar.

- A. Değişken debili sistemlerde tipik basınç dalgalanmalarının etkisini otomatik olarak kaldırarak ve gürültülü çalışmayı önleyen diferansiyel basınç regülatörü.
- B. Diferansiyel basınç regülatörü ile kombine çalışması sayesinde maksimum debi değerinin doğrudan ayarlanmasına olanak sağlayan debi ön ayar cihazı.
- C. Elektronik veya elektrotermal kontrolör ile birlikte çalışması sayesinde ortam sıcaklığına bağlı olarak debi kontrolü. Debi kontrolü, basınçtan bağımsız olduğu için optimize edilmiştir.



CALEFFI
Hydronic Solutions

0362618TR