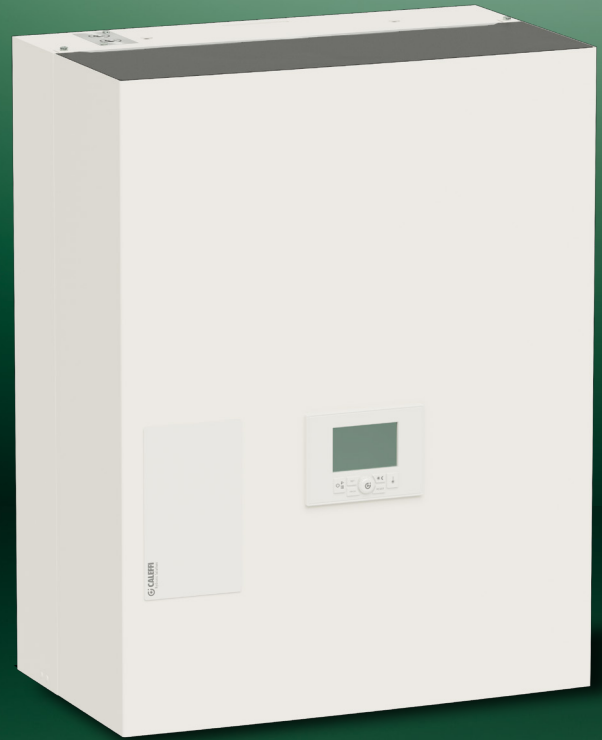
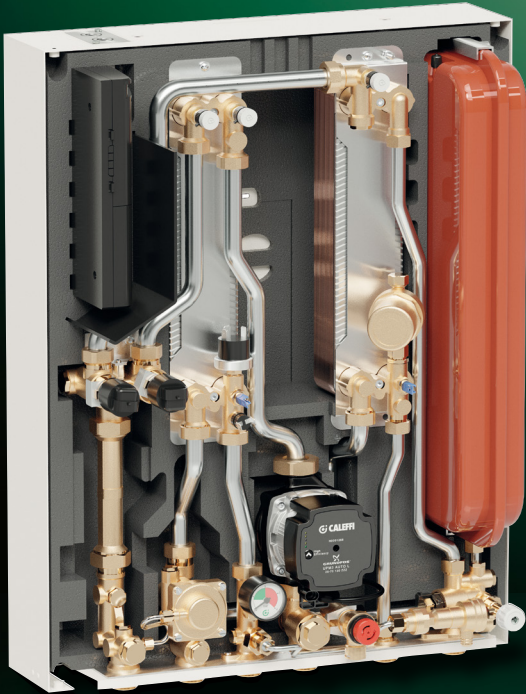




Dezentrale Wärmeübergabestationen zur Wandmontage mit Heizungssystemtrennung

Serie SATK32

www.caleffi.com



PATENT PENDING

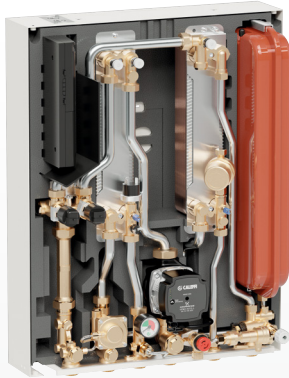
Mit erweiterten elektronischen Funktionen

- Kompletter Anwendungsbereich für niedrige, mittlere und hohe Heizungswasser-Temperaturen.
- Mit Raumthermostat, integriert in der Station oder zur separaten Montage als Fernbedienungseinheit.
- Kompakte Abmessungen, einfache Installation und Wartung.
- Steuerung der Rücklauftemperatur im Heizungs- und Warmwasserbetrieb. Ideal für Brennwertheizgeräte sowie Nah- und Fernwärme.
- Trinkwarmwasserbereitung im Durchlaufverfahren mit einem Plattenwärmetauscher, Wochenprogramm für optionale Warmwasservorwärmung.
- Selbstdiagnose und Fernsteuerung über Mod-BUS.



CALEFFI
Hydronic Solutions

PRODUKTÜBERSICHT

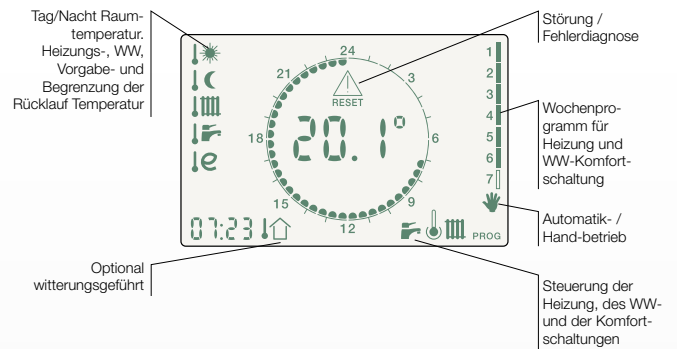


ART.NR.	HEIZUNGSTEMPERATURBEREICH	WW-PLATTENWÄRMETAUSCHER
SATK32103	25÷45°C (Niedertemperatur)	A
SATK32105	45÷75°C (Hochtemperatur)	B

ART.NR.	OPTIONAL
789023	Montageschiene

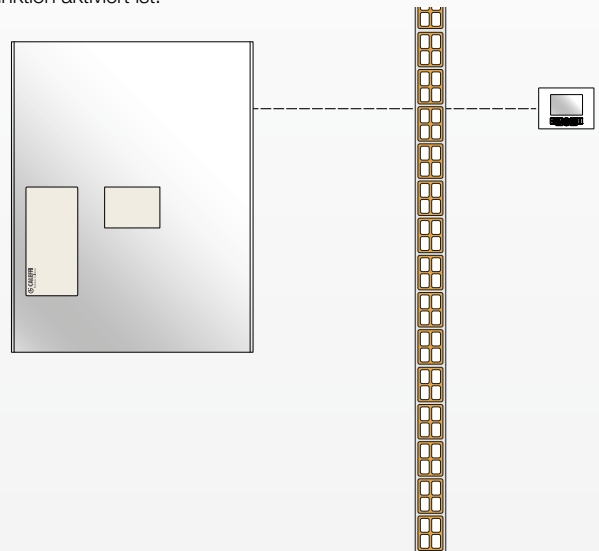
BENUTZEROBERFLÄCHE

Funktionen



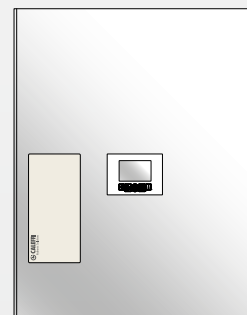
Ferninstallation

Der Regler kann als Raumthermostat funktionieren, wenn diese Funktion aktiviert ist.



Auf der Station

Wenn der Regler im Gehäuse montiert ist, kann der Raumtemperaturfühler deaktiviert werden.



LEISTUNG WW-PLATTENWÄRMETAUSCHER

Plattenwärmetauscher A - Leistungsübersicht (WW 10÷48°C)

Leistung	WW Leistung	Primärkreis Vor-Rücklauf	Primärkreis Durchfluss
35 kW	13,2 l/min	60÷29°C	970 l/h
35 kW	13,2 l/min	70÷24°C	620 l/h
50 kW	18,8 l/min	70÷27°C	1000 l/h

Plattenwärmetauscher B - Leistungsübersicht (DHW 10÷48°C)

Leistung	WW Leistung	Primärkreis Vor-Rücklauf	Primärkreis Durchfluss
35 kW	13,2 l/min	55÷28°C	790 l/h
35 kW	13,2 l/min	60÷24°C	830 l/h
50 kW	18,8 l/min	70÷22°C	890 l/h
60 kW	22,7 l/min	70÷23°C	1100 l/h

BEZUGSDOKUMENTATION:

Serie SATK32

- Technische Broschüre 01310

CALEFFI
Hydronic Solutions

0361319DE

ALLE ANGABEN VORBEHALTLICH DER RECHTE, OHNE VORANKÜNDIGUNG JEDERZEIT VERBESSERUNGEN UND ÄNDERUNGEN AN DEN BESCHRIEBENEN PRODUKTEN UND DEN DAZUGEHÖRENDE TECHNISCHE DATEN DURCHZUFÜHREN.

CALEFFI ARMATUREN GmbH · DAIMLERSTR. 3 · D-63165 MÜHLHEIM AM MAIN
 · TEL. +49 (0)6108/9091-0 · FAX +49 (0)6108/9091-70
 · www caleffi.com · info@caleffi.de · © Copyright 2019 Caleffi