



# DESFANGADOR BAJO CALDERA DE TECNO-POLÍMERO CON SISTEMA MAGNÉTICO DIRTMAGSLIM®

**CALEFFI**  
Hydronic Solutions



Calefacción

La central térmica: el corazón del sistema



**PCT**  
INTERNATIONAL  
APPLICATION  
PENDING

## FUNCIONES Y CARACTERÍSTICAS

- Elimina la suciedad y la magnetita del circuito cerrado.
- La descarga de fangos se puede realizar con la instalación en marcha.
- Apto para la instalación bajo caldera en caso de espacios reducidos.
- Por su novedoso principio de funcionamiento, garantiza la máxima eficacia de separación de impurezas en el interior de la instalación.
- Pérdida de carga mínima en el interior del componente.
- Imanes extraíbles para facilitar el mantenimiento.

## GAMA DE PRODUCTOS



CÓDIGO	CONEXIÓN
545101	3/4" M - Ø 18
545101 + F0000118	3/4" M - Ø 22



CÓDIGO	CONEXIÓN
545105	3/4" M - 3/4" H



CÓDIGO	CONEXIÓN
545205	3/4" M - 3/4" H

*Idóneo para instalaciones no lineales, con tubos cruzados*

## CARACTERÍSTICAS TÉCNICAS

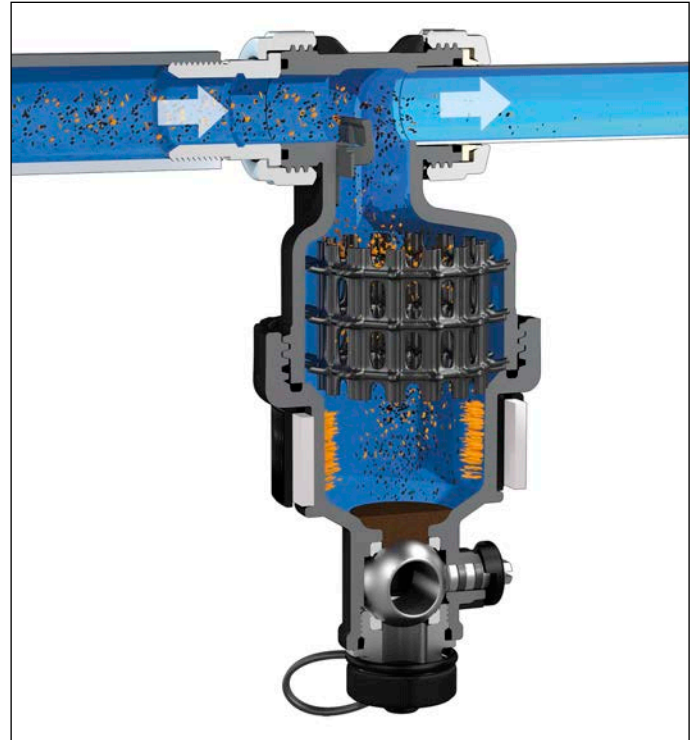
CUERPO	tecnopolímero
PRESIÓN MÁXIMA DE SERVICIO	3 bar
CAMPO DE TEMPERATURA	0÷90 °C
FLUIDO UTILIZABLE	agua

## FUNCIONAMIENTO

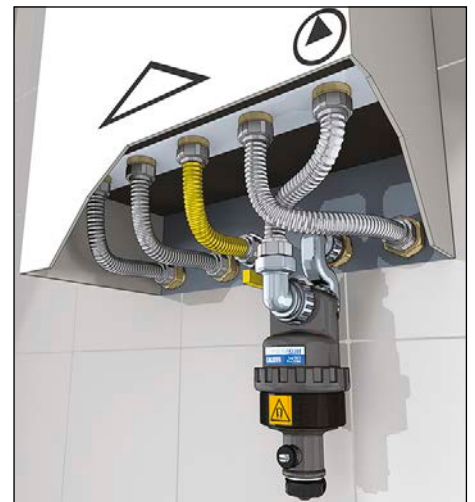
El desfangador magnético DIRTMAGSLIM® separa y recoge las impurezas presentes en la instalación gracias a un deflector interno situado en el paso del líquido. Este dispositivo crea un movimiento turbulento en el seno del líquido y conduce las impurezas a la cámara de decantación donde, gracias al *estado de calma*, las partículas quedan atrapadas sin riesgo de que vuelvan a ponerse en circulación.

Este principio de funcionamiento asegura una pérdida de carga mínima en el interior del componente.

La eficiencia de separación aumenta aún más con la presencia de un anillo magnético externo.



## MONTAJE



DOCUMENTACIÓN DE REFERENCIA folleto 01327



**CALEFFI**  
Hydronic Solutions