



VIŠENAMJENSKI UREĐAJ S HVATAČEM NEČISTOĆA I FILTEROM DIRTMAGPLUS

CALEFFI
Hydronic Solutions



Grijanje

Toplinska centrala: srce uređaja



PCT
INTERNATIONAL
APPLICATION
PENDING

FUNKCIJE I POSEBNOSTI

- Kombinirano djelovanje filtera i hvatača garantira maksimalnu učinkovitost odvajanja nečistoća u unutrašnjosti uređaja već od prvog korištenja.
- Hvatač je pozicioniran prije filtera kako bi se izbjeglo povećanje u padu tlaka zbog većeg zastoja u protoku.
- Eliminira magnetite koji su prisutni u zatvorenom kugu te tako čuva magnetske rotore u cirkulacionim crpkama.
- Može biti postavljen i na horizontalne i na vertikalne cijevi zahvaljujući priključku koji se može okrenuti prema potrebi.
- Održavanje je vrlo brzo i učinkovito zahvaljujući dvosmjernoj otvorenosti filtera, magnetskoj traci koja se jednostavno vadi i brzom ispuštanju otpada kroz široki otvor.
- Priložena filterska patrona s filtrom za prvo filtriranje s gustom mrežicom te filtrom za održavanje s rjeđom mrežicom.

PRIKLJUČCI



| ARTIKL | PRIKLJUČCI |
|--------|------------|
| 545375 | 3/4" Ž |
| 545376 | 1" Ž |

MOGUĆNOST ODVAJANJA ČESTICA - UČINKOVITOST HVATAČA I FILTERA

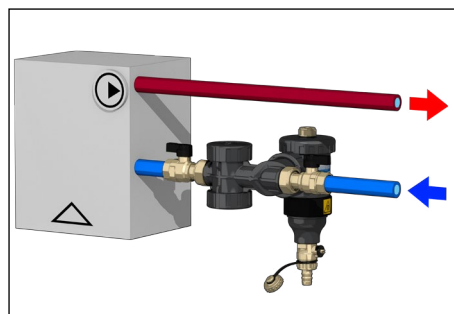
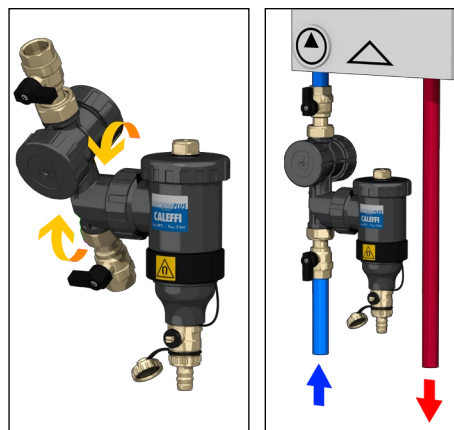
Multifunkcionalnost ovog uređaja postignuta je udruživanjem hvatača nečistoća i filtera s patronama iz serije.

Hvatač odvaja nečistoće koje se nalaze u vodi pomoću unutrašnjeg elementa i zadržava feromagnetne čestice zahvaljujući dvama magnetima.

Filter s patronom odvaja nečistoće mehanički, zadržavajući čestice ovisno o njihovoj veličini, pomoću posebne filtrirajuće metalne mrežice.

Na taj način ovaj uređaj postiže maksimalnu efikasnost u odvajanju čestica već pri prvom prolasku.

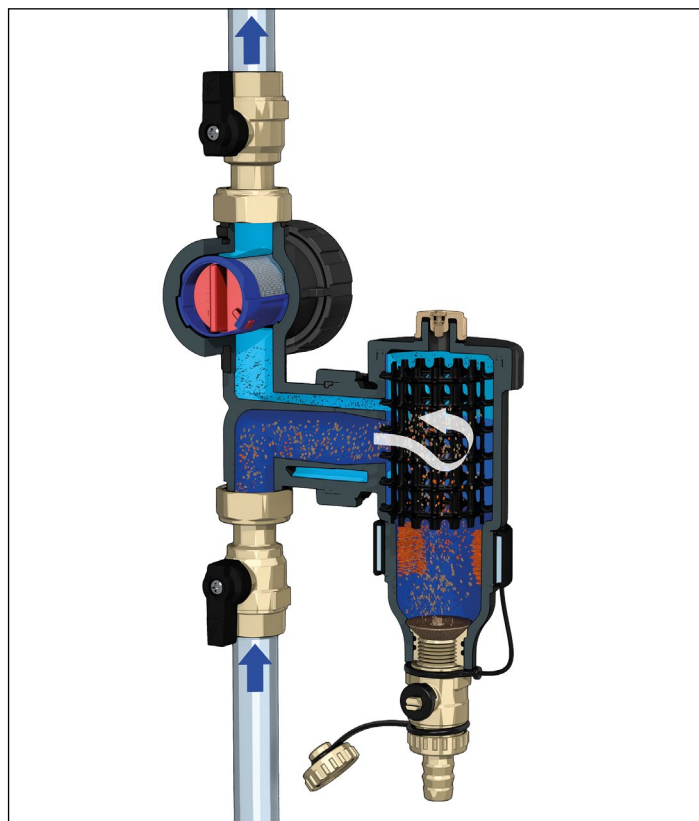
INSTALACIJA



POSTAVKE

| | |
|-----------------------------|-----------------------|
| RADNA TEMPERATURA | 0+90°C |
| Pmax RADNI | 3 bar |
| RADNI MEDIJ | voda, otopine glikola |
| MAKSIMALNI POSTOTAK GLIKOLA | 30% |

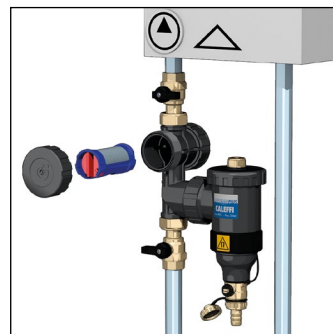
PRESJEK



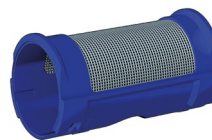
FILTER S PATRONOM

Filter hvatača (plave boje) je opremljen posebnom patronom s filtrirajućom mrežicom koja blokira sve čestice koje su ostale u protoku, te izvršno vrši operaciju prvog čišćenja cijevi, čime se štiti kotao i komponente uređaja. Filter je opremljen još jednom patronom (sive boje) koja je također opremljena filtrirajućom mrežicom koja dopušta veći prolazak čestica te se koristi u fazi održavanja, koja slijedi nakon prvog čišćenja.

Filtrirajuća patrona velikog kapaciteta je sastavljena od dva dijela: vanjskog tijela s mrežicom od nehrđajućeg čelika i unutarnjeg skupljača nečistoća.



Skupljač nečistoća



Filter za prvo čišćenje
Gustoća mrežice
Ø = 0,30 mm



Filter za održavanje
Gustoća mrežice
Ø = 0,80 mm

REFERENTNA DOKUMENTACIJA:

serija 5453

- Depliant 01258



CALEFFI
Hydronic Solutions

0355914 HR