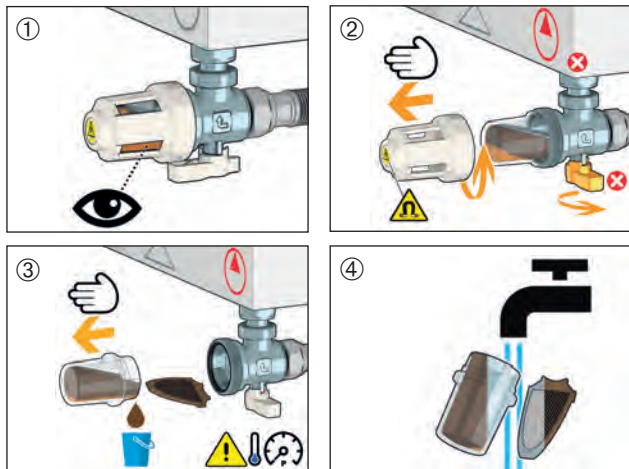


MANUTENZIONE

Grazie alle finestre trasparenti risulta estremamente semplice verificare se sia necessario effettuare una manutenzione del componente.



La pulizia può essere fatta seguendo pochi semplici passi.



AGGIUNTA ADDITIVI

Tramite il pratico kit, il filtro defangatore Caleffi XS può essere utilizzato come punto di inserimento di additivi chimici all'interno dell'impianto.



LA NOSTRA GAMMA



Filtro defangatore magnetico sottocaldaia.
cod. 545900
3/4" M x 3/4" F calotta mobile



Kit flussaggio e aggiunta additivi.
cod. F0001037



C3 FAST CLEANER
cod. 570915
Rimuove fango, calcare e detriti.
Dosaggio:
0,4 litri di prodotto ogni 150 litri di acqua nell'impianto.



C1 FAST INHIBITOR
cod. 570916
Protegge da corrosioni e incrostazioni.
Dosaggio:
0,4 litri di prodotto ogni 150 litri di acqua nell'impianto.

Timbro del rivenditore

Caleffi S.p.A.
S.R. 229, 25
28010 Fontaneto d'Agogna (NO)
Tel. +39 0322 8491
Fax +39 0322 863305
info@caleffi.com

www.caleffi.com

CALEFFI
Hydronic Solutions



Filtro defangatore magnetico sottocaldaia Serie 5459 - Caleffi XS



Riscaldamento

Il filtro defangatore magnetico più compatto

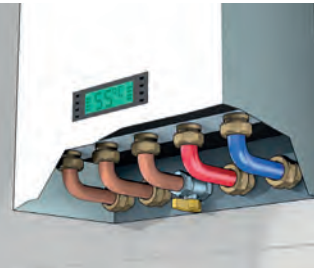


www.caleffi.com

CALEFFI
Hydronic Solutions

LA RIQUALIFICAZIONE DELL'IMPIANTO TERMICO...

...dovuta ad una forte spinta legislativa, comporta principalmente la sostituzione delle caldaie esistenti con caldaie a condensazione e l'installazione delle valvole termostatiche. Oltre a queste operazioni l'installatore ha poche possibilità di azione sui componenti d'impianto già presenti quali tubazioni e sistemi di emissione in metallo che possono comportare il continuo rilascio nell'acqua di impurità ferrose e non.

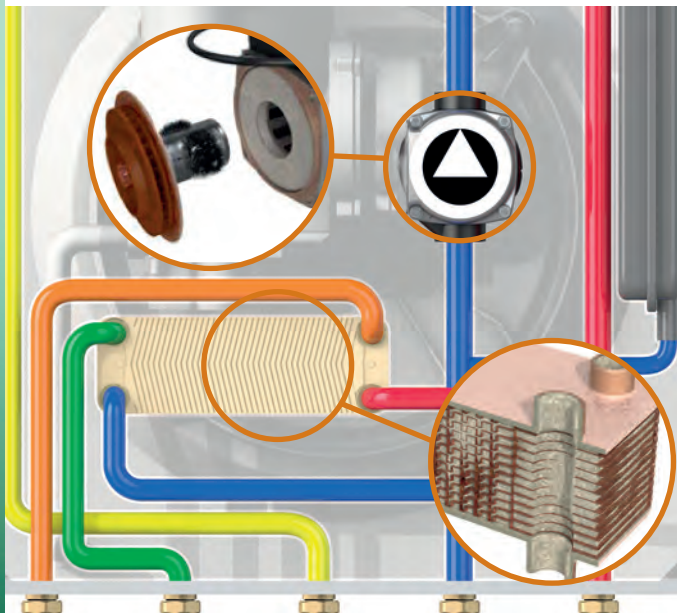


Per le caldaie murali a condensazione le impurità possono avere effetti molto deleteri, soprattutto per:

- Scambiatori acqua/fumi, sanitario
- Circolatori a giri variabili

La protezione della caldaia e in generale dell'impianto domestico può essere

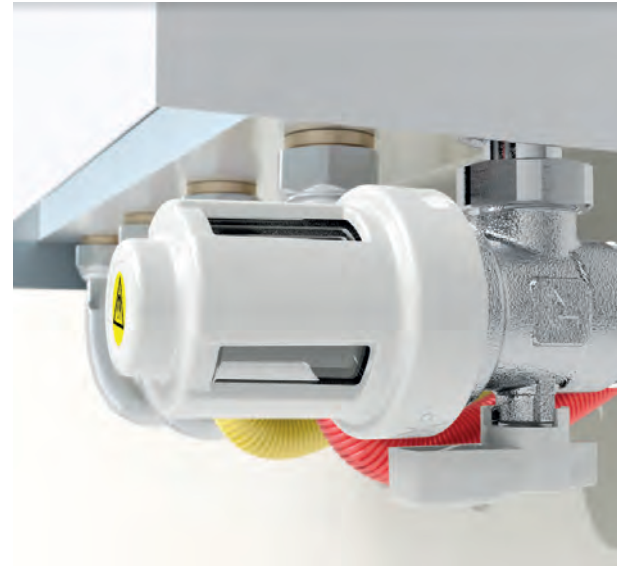
effettuata attraverso l'installazione di un defangatore; questo tipo di dispositivo richiede uno spazio ben preciso che non sempre risulta disponibile.



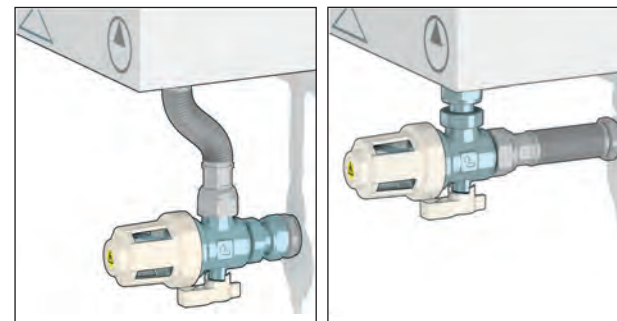
INSTALLAZIONE UNIVERSALE

Il filtro defangatore magnetico sottocaldaia Caleffi XS risponde a tutte le problematiche legate alla protezione della caldaia e dell'impianto termico con una compattezza che non ha eguali attualmente sul mercato.

Le dimensioni estremamente ridotte lo rendono adatto a tutti i tipi di generatori, installati sia in impianti nuovi che in impianti riqualificati.



Può essere collegato direttamente alla caldaia con un flessibile a muro, oppure direttamente a muro e con un flessibile verso la caldaia.



ELEVATO LIVELLO ESTETICO



Grazie alle sue ricercate linee bianche e cromate, il filtro defangatore Caleffi XS si sposa perfettamente con l'ambiente domestico in cui è inserito, senza danneggiarne l'estetica.

PRINCIPIO DI FUNZIONAMENTO

Il funzionamento del filtro defangatore magnetico si basa su tre principi fondamentali:

- la filtrazione meccanica della maglia in acciaio che trattiene le impurità
- il campo magnetico per la separazione delle particelle ferrose
- un'ampia camera di calma per la decantazione dello sporco.

La camera è dotata di finestre trasparenti tramite cui è possibile verificare la necessità di pulizia degli elementi interni.

