

Verbruiksmeter van sanitair water MONITOR 2.0 PULSE

serie 7200

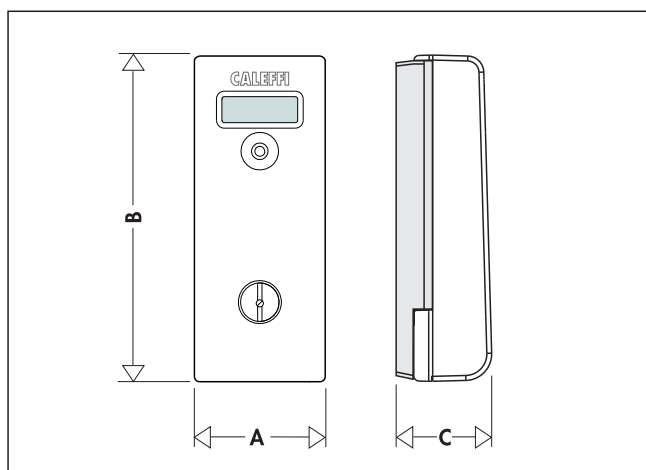


01302/14 NL



CE 0470

Afmetingen



Art.	A	B	C	Gewicht (kg)
720030	39	98	30,5	0,051

Werking

MONITOR 2.0 PULSE zijn impulsmeters waarmee in combinatie met een warm- en/of koudwatermeter met impulssystemen het waterverbruik kan worden gemeten voor de berekening van de kosten voor elke afzonderlijke woning.

De verbruiksgegevens kunnen draadloos worden verzameld en direct door de manager/beheerder worden verwerkt met behulp van de Service van Caleffi.

Productassortiment

Art. 720030 Impulsmeter MONITOR 2.0 PULSE
Compleet met bevestigingskit

Art. 720090 Draadloos USB-apparaat + software SW7200 voor aflezing en weergave van het verbruik

Aanvullende producten

Art. 7942.. Debietmeter met pulsuitgang
voor sanitair koud water

Art. 7942../C Debietmeter met pulsuitgang
voor sanitair warm water

Kenmerken

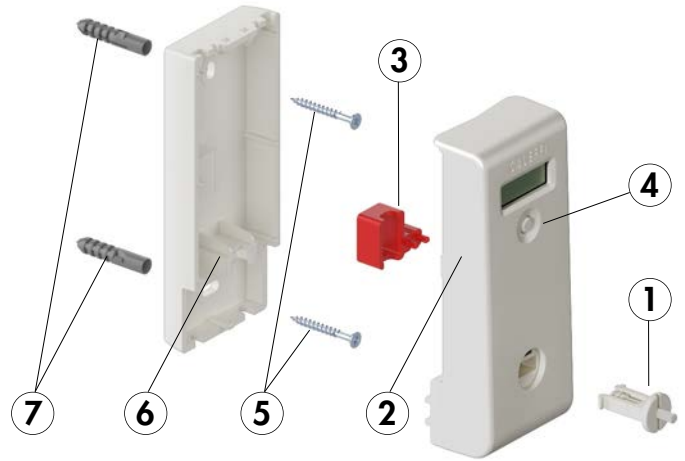
- Verzamelt, bewaart en verzendt het gemeten verbruik afkomstig van de watermeters.
- Mogelijkheid voor aansluiting van een debietmeter met impulsuitgang.
- Geschikt voor verschillende soorten meters dankzij de mogelijkheid om de K (liter/impuls) van de meter tijdens de installatie te programmeren.
- Draadloze aflezing van het waterverbruik direct buiten de woning.

Voordelen

- Eerlijke verdeling van de kosten voor sanitair warm of koud water, niet meer op basis van het bezitspercentage maar op basis van het werkelijke verbruik.
- Moedigt de rationalisering van het individuele energie- en waterverbruik aan.
- Maakt transparante metingen van het verbruik mogelijk dankzij de dagelijkse, maandelijkse en jaarlijkse verbruikswaarden.
- De installatie vereist geen breekwerk of elektrische voeding van buitenaf.
- Zeer lage emissie van het radiosysteem, volgens de Europese referentienormen.

Kenmerkende componenten

1. Manipulatiebestendige verzegeling
2. Meter compleet met printplaat
3. Bescherming voor manipulatiebestendige verzegeling (moet tijdens de installatie worden verwijderd)
4. Keuzetoets display
5. Schroeven voor wandbevestiging
6. Kunststof plaat voor wandbevestiging
7. Pluggen voor wandbevestiging



Technische specificaties

Lithiumbatterij 3 V (≡) maximale duur 10 jaar (bij normaal gebruik van weergave en draadloze controle).

Materiaal

Houder: PC, ABS

Telling

Afreesbereik: van 0 tot 999999.999
 Opslag van de meting: dagelijks gedurende 18 maanden en de laatste 36 maandeinden
 Toelaatbaar waardenbereik: van 1 tot 1000 l per impuls
 Meeteenheid: m³ - Kwh

Certificaties

Richtlijn 1999/5/EEG (R&TTE)

Weergave

Aflezing van het display: test display, signaleringen en storingen, huidig verbruik en verbruik vorig seizoen, overzicht vorig seizoen, werkingsstatus, serienummer.

Verzending

Bidirectionele draadloze verzending, ALLEEN geactiveerd tijdens het aflezen gedurende 0,1 seconde, 868.0+868.5 MHz, 20 mW.

Overige eigenschappen / Kenmerken

Vorbereiding voor de centralisatie van de aflezingen met een centrale gegevensbeheer-unit van het gebouw
 Periodieke automatische controle van de correcte werking Keuzetoets
 Beschermingsgraad IP 31 (gemonteerde impulsmeter).
 Verzegeling en interne microscharakelaar voor beveiliging tegen manipulatie
 Programmeerbare datum wisseling berekeningsperiode
 6-cijferig lcd-display.

Omgevingsomstandigheden

Transport- en opslagtemperatuur: 0÷40°C
 Omgevingstemperatuur: 10÷40°C
 Maximale relatieve vochtigheid zonder condens: 65%

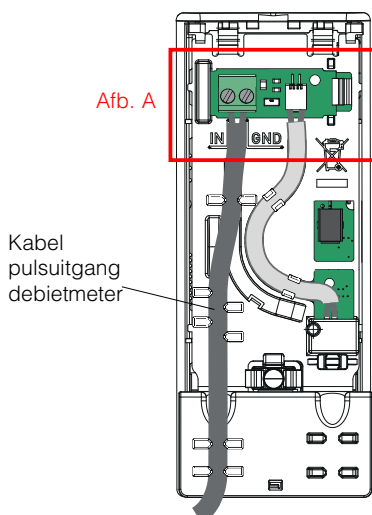
Onderdelen bevestigingskit

Wandschroeven: verzinkt staal
 Pluggen voor wandbevestiging

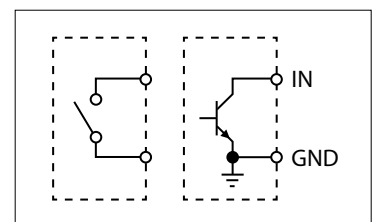
Installatie MONITOR 2.0 PULSE art. 720030

Gebruik eerst de standaard bijgeleverde pluggen voor wandbevestiging, installeer de kunststof bevestigingsplaat en gebruik daarna de bevestigingsschroeven.

Sluit de kabel van de pulsuitgang van de debietmeter op de ingangen aan met schroefklemmen (afb. A) door hem te bevestigen zoals op de afbeelding is weergegeven. Sluit de verbruiksmeter daarna af met een manipulatiebestendig systeem (zie instructieblad).

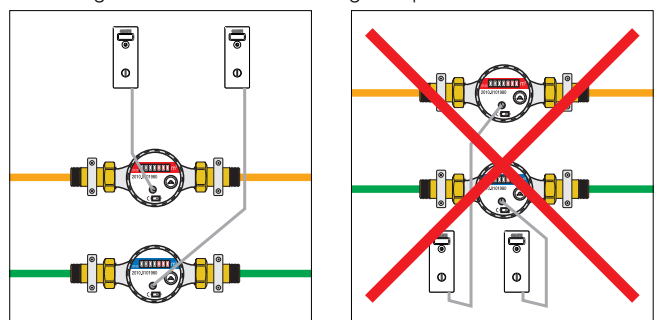


De algemene impuls moet potentiaalvrij zijn (potentiaalvrij contact, maximale frequentie 50 Hz).



2Belangrijk!

Voor een correcte werking van de verbruiksmeter mag deze niet in direct contact met de leidingen worden geplaatst en ook niet onder de leidingen om condens- en vochtigheidsproblemen te voorkomen.



Waarschuwingen

Installatie en verplichtingen van de gebruiker. De installatie, parametrisatie en inbedrijfstelling van het registratiesysteem en van de afzonderlijke voorzieningen mogen uitsluitend door gespecialiseerde monteurs worden uitgevoerd. Voor de installatieprocedure wordt dan ook naar de speciale installatiehandleiding verwezen.

De gebruiker mag de afzonderlijke voorzieningen niet wijzigen of manipuleren. Zo nodig dient hij contact op te nemen met gespecialiseerde en gecertificeerde monteurs om werkzaamheden aan het systeem te verrichten, bv. bij verwerkzaamheden of interne verbouwingen.

Veiligheidsinformatie. Lees de onderstaande eenvoudige veiligheidsvoorschriften. Het niet naleven van deze voorschriften kan gevaarlijk zijn (met mogelijk letsel of schade tot gevolg).

Gevaarlijke storing. Bij rookontwikkeling, een ongewone geur of een vreemd geluid mag het apparaat niet worden aangeraakt om brandwonden te voorkomen. Neem voor informatie contact op met de klantenservice of met de installateur.

Oneigenlijk gebruik. Het apparaat niet laten vallen, stoten of schudden, omdat de interne circuits en de mechanismen van het apparaat hiervan schade kunnen ondervinden. Het apparaat niet verven, geen vreemde voorwerpen erin steken, geen vloeistoffen erin gieten, de kunststof schalen niet openen of proberen te openen om te voorkomen dat het apparaat beschadigd wordt, functionele eigenschappen verliest of letsel toebrengt.

Gebruik de toestellen uitsluitend op de wijze die in de desbetreffende documentatie is beschreven.

Toebehoren. Gebruik uitsluitend bijgeleverde of uitdrukkelijk door CALEFFI goedgekeurde accessoires.

Radiostoringen. Apparaten die draadloos communiceren zijn onderhevig aan storingen die de werking kunnen beïnvloeden. Vermijd daarom sterke elektromagnetische velden in de buurt van de apparaten.

Gehoorapparaten. Draadloze apparaten kunnen de werking van sommige gehoorapparaten beïnvloeden.

Medische apparatuur. Het gebruik van welke zend- en ontvangersapparatuur dan ook kan de werking van medische apparatuur zonder geschikte beveiliging beïnvloeden. Raadpleeg een arts of de fabrikant van het medische apparaat in kwestie om te weten of het goed afgeschermd is tegen radiofrequentiesignalen en om meer informatie te ontvangen.

Reiniging. Reinig het toestel met een schone, zachte doek dat bevochtigd is met een mild reinigingsmiddel en zorg ervoor dat er geen vloeistoffen het toestel binnendringen. Gebruik geen oplosmiddelen, corrosieve of schurende chemische producten, agressieve schoonmaakmiddelen, alcohol, benzine, terpentijn, spray, enz.

Gekwalificeerde assistentie. Uitsluitend gekwalificeerd en bevoegd personeel mag de apparaten installeren en technische servicewerkzaamheden uitvoeren.

Aanvullende artikelen



7942

broch. 01211

Debietmeter voor sanitair warm/koud water (MI001). Met pulsuitgang. Compleet met koppelingen.

Naleving van richtlijn 2004/22/EG (MI001)

Koud sanitair water (max 30°C)

Art. code

794204 1/2"

794205 3/4"

794206 1"

Warm sanitair water (30÷90°C)

Art. code

794204/C 1/2"

794205/C 3/4"

794206/C 1"



7200 USB/wifi-apparaat

USB/wifi-apparaat + software SW7200 voor het aflezen en weergeven van het verbruik. Draadloze bidirectionele communicatie 868.0÷868.5 MHz, 20 mW. Software ontwikkeld in Microsoft® Windows-omgeving.

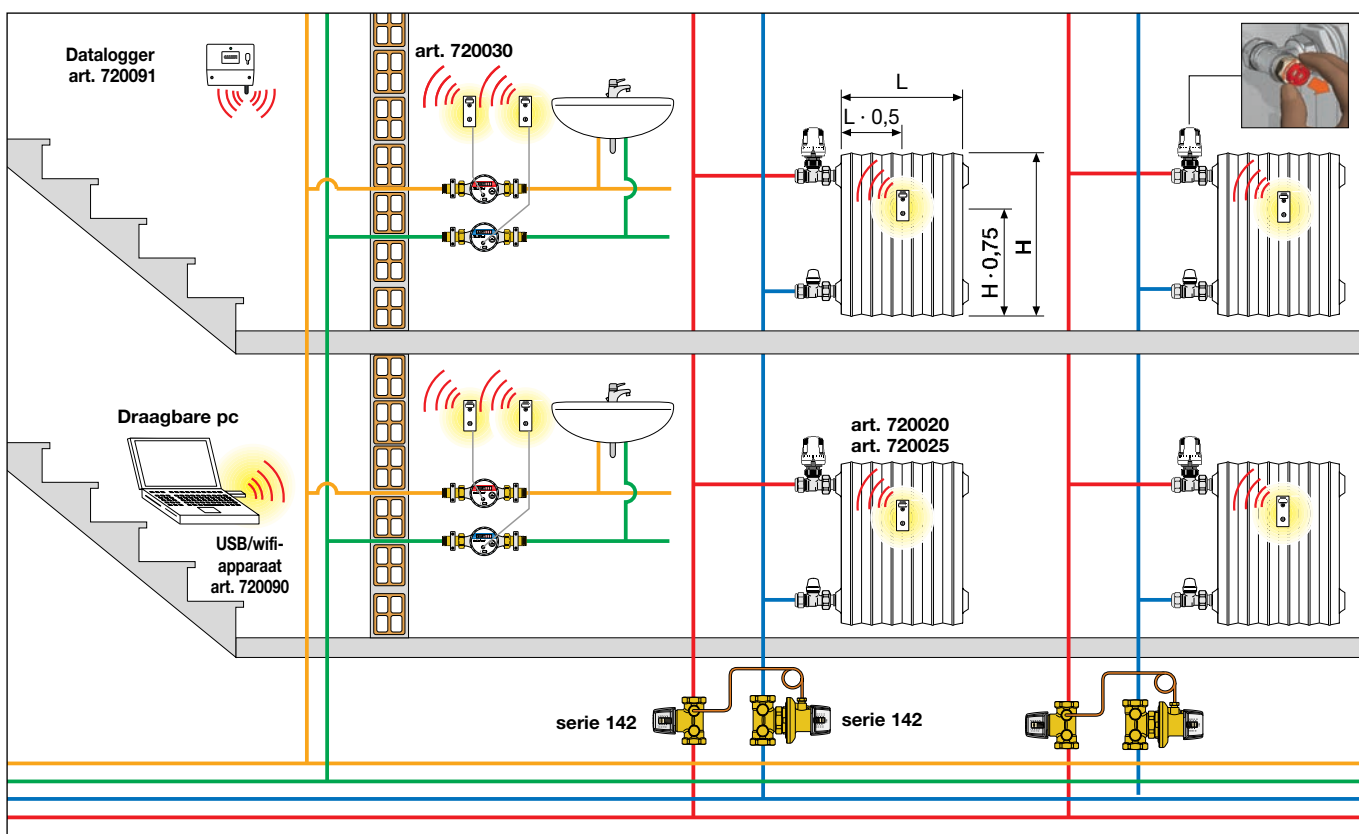
Art. code

720090

Eventuele storingen en oplossingen

Probleem	Mogelijke oorzaak	Voorgestelde oplossing
Geen verzegeling	Manipulatie	Neem voor de herstelling contact op met een gecertificeerde installateur
Het toestel bevindt zich in een andere positie dan tijdens de installatie	Manipulatie, stoten, overige	Neem voor de montage contact op met een gecertificeerde installateur
Het display toont de signaleringscode FL8888 of Fr8888	De automatische interne controle heeft een defect gedetecteerd	Neem contact op met een gecertificeerde installateur en vermeld de code FL8888 of Fr8888
Toont een laag verbruik	Vervanging debietmeter	Dit is geen defect. Bij vervanging van een debietmeter moet de meting van de watermeter opnieuw worden ingesteld met die van de nieuwe meter die een laag verbruik zou kunnen hebben ten opzichte van de vorige
Er wordt niets op het display weergegeven, wanneer op de toets wordt gedrukt	Intern probleem	Neem voor een controle contact op met een gecertificeerde installateur

Registratie verbruiksgegevens met het USB/wifi-apparaat of met de datalogger.



Hydraulische aanpassing voor verwarmingsinstallatie

Bij gebruik van thermostatische radiatorventielen, al dan niet met thermostatische bedieningen, is het raadzaam om de stijpkolommen van het centrale verwarmingssysteem te balanceren. Elke stijpkolom moet bijvoorbeeld zijn uitgerust met een drukverschilregelaar (serie 140) in combinatie met een afsluiter met voorinstelling (serie 142). Bovendien is het raadzaam om thermostatische radiatorventielen met voorinstelling van het debiet te gebruiken.

Eventuele aanpassingen van het centrale verwarmingssysteem moeten door een thermotechnisch deskundige worden beoordeeld.

TEKST VOOR LASTENBOEK

Art. 720030

Verbruiksmeter MONITOR 2.0 PULSE voor gebruik in combinatie met installaties met impulsmeters van sanitair warm en/of koud water met de volgende kenmerken: weergave van het verbruik op een 6-cijferig display; bereik van de omgevingstemperatuur 10÷40°C; beschermingsgraad IP 31 (gemonteerde meter); voeding met lithiumbatterij 3 V (≡) maximale duur 10 jaar (bij normaal gebruik wat betreft weergave en draadloze controle); bidirectionele radioverzending 868.0÷868.5 MHz, 20 mW; initiële parametrisatie meter en aflezing ontwikkeling van het verbruik met draadloos USB/wifi-apparaat; voorbereiding voor centralisatie van de aflezingen met een gegevensconcentrator.

Wij behouden ons het recht voor te allen tijde en zonder voorafgaande kennisgeving wijzigingen of correcties aan te brengen aan de beschreven producten en hun desbetreffende technische specificaties.