

Collettore per centrale termica

serie 550



01261/17

sostituisce dp 01261/14



Funzione

I collettori per centrale termica vengono utilizzati negli impianti di climatizzazione per permettere differenti regolazioni termiche dei vari ambienti a fronte della presenza di un generatore di calore o macchina frigorifera.

Le diverse configurazioni offrono ingombri ridotti e si inseriscono facilmente in ogni tipologia di circuito idraulico, a tutto vantaggio della semplicità di installazione e della salvaguardia degli spazi utili abitativi.

I collettori per centrale termica possono essere equipaggiati, come accessorio, di coibentazione a guscio preformata per garantirne il perfetto isolamento termico nell'utilizzo sia in impianti di riscaldamento che di condizionamento.

Gamma prodotti

Cod. 550020 collettore per centrale termica 2	_____	misura 1 1/4"; deriv: 1 1/2" con calotta (interasse 125 mm)
Cod. 550030 collettore per centrale termica 3	_____	misura 1 1/2"; deriv: 1 1/2" con calotta (interasse 125 mm)
Cod. 550040 collettore per centrale termica 4	_____	misura 1 1/2"; deriv: 1 1/2" con calotta (interasse 125 mm)
Cod. 550021 collettore per centrale termica 2+1	_____	misura 1 1/4"; deriv: 1 1/2" con calotta (interasse 125 mm)
Cod. 550031 collettore per centrale termica 3+1	_____	misura 1 1/2"; deriv: 1 1/2" con calotta (interasse 125 mm)

Caratteristiche tecniche

Materiali

Corpo: acciaio verniciato
 Pressione max di esercizio: 10 bar
 Campo temperatura di esercizio: 5÷110°C

Fluido d'impiego: acqua; soluzioni glicolate non pericolose, pertanto escluse dal campo di applicazione della direttiva 67/548/CEE

Attacchi: - principali: 2 e 2+1: 1 1/4" M
 3, 4 e 3+1: 1 1/2" M
 - derivazioni: 1 1/2" con calotta
 - predisposizione per staffe: M8x1,25 (staffe, tasselli e bulloneria non forniti in confezione)

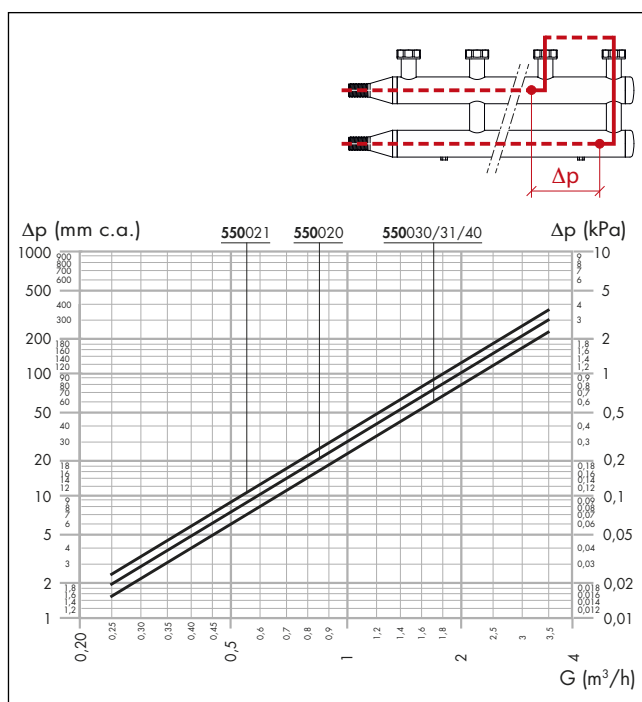
Interasse: - principale: 120 mm
 - derivazioni: 125 mm

Caratteristiche tecniche coibentazione (opzionale)

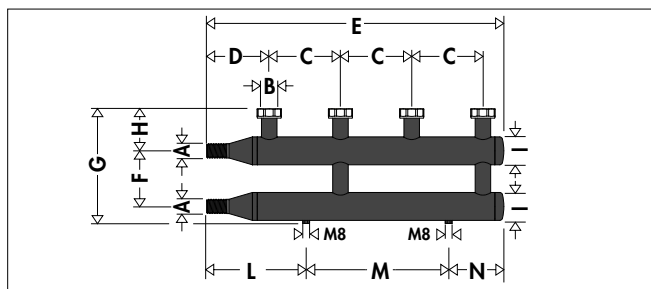
Materiale: PEX espanso a celle chiuse
 Spessore: 20 mm
 Densità: - parte interna: 30 kg/m³
 - parte esterna: 50 kg/m³
 Conducibilità termica (DIN 52612): - a 0°C: 0,038 W/(m·K)
 - a 40°C: 0,045 W/(m·K)
 Coefficiente di resistenza alla diffusione di vapore (DIN 52615): > 1300
 Campo di temperatura: 0÷100°C
 Reazione al fuoco (DIN 4102): classe B2

Caratteristiche idrauliche

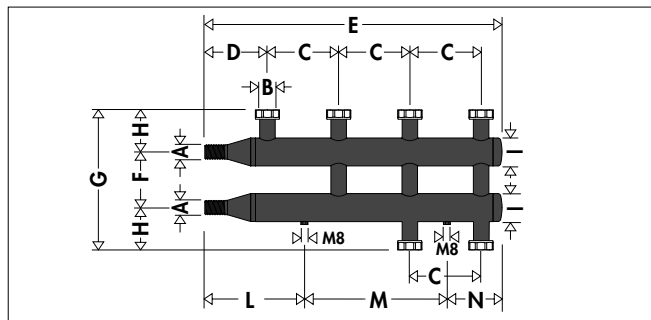
Diametro interno dei collettori: - 2 e 2+1: Øi 53 mm
 - 3, 3+1 e 4: Øi 69 mm



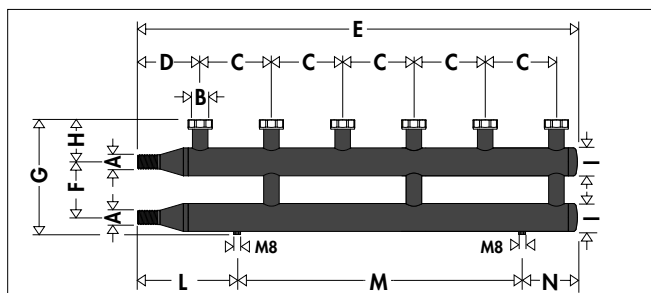
Dimensioni



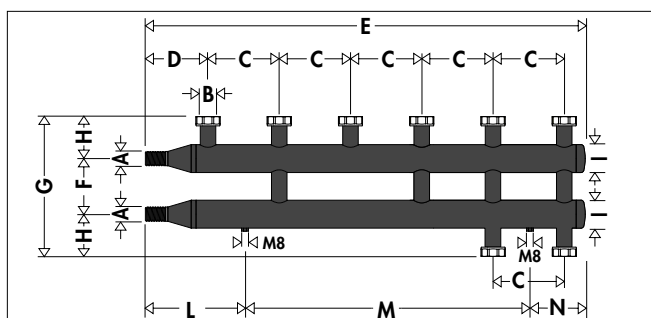
Codice	A	B	C	D	E	F	G	H	I	L	M	N	Massa (kg)
550020	1 1/4"	1 1/2"	125	137	557	120	247	91	Ø60	199	250	108	6,1



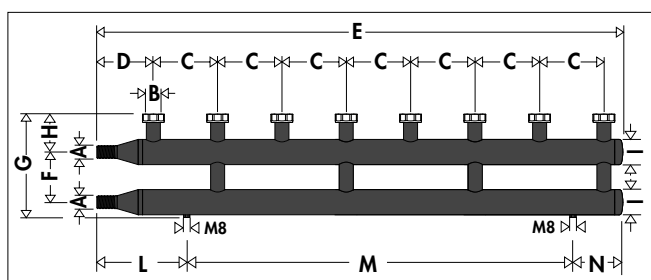
Codice	A	B	C	D	E	F	G	H	I	L	M	N	Massa (kg)
550021	1 1/4"	1 1/2"	125	137	557	120	301	91	Ø60	199	250	108	6,5



Codice	A	B	C	D	E	F	G	H	I	L	M	N	Massa (kg)
550030	1 1/2"	1 1/2"	125	151	823	120	263	91	Ø76	213	500	110	11,3



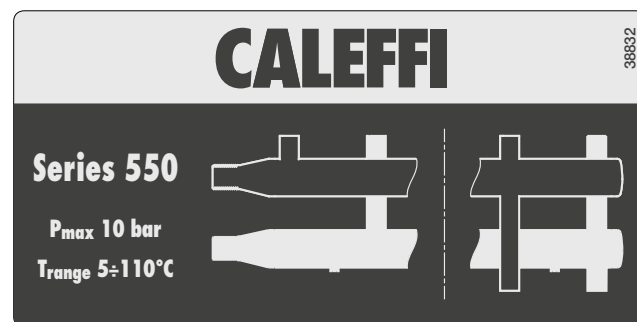
Codice	A	B	C	D	E	F	G	H	I	L	M	N	Massa (kg)
550031	1 1/2"	1 1/2"	125	151	823	120	317	91	Ø76	213	500	110	11,7



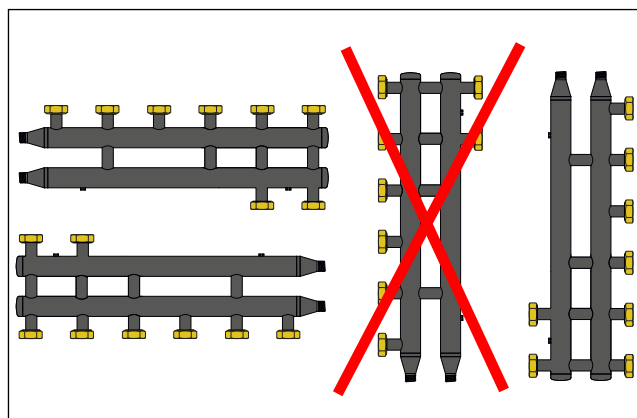
Codice	A	B	C	D	E	F	G	H	I	L	M	N	Massa (kg)
550040	1 1/2"	1 1/2"	125	151	1073	120	263	91	Ø76	213	750	110	14,9

Installazione

I collettori serie 550 sono dotati di derivazioni con calotta mobile. I collettori vanno installati prestando attenzione al collegamento delle tubazioni mandata e ritorno, sia per gli attacchi principali che per le derivazioni, secondo l'adesivo applicato al corpo.

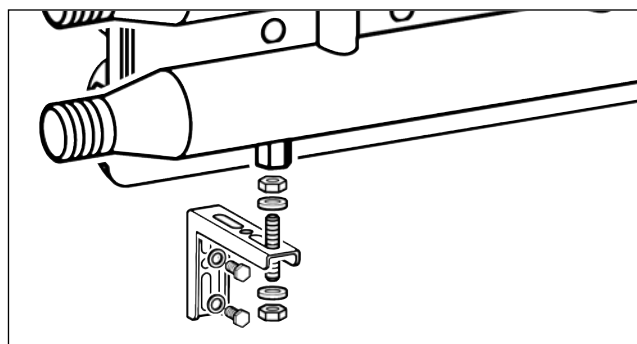


I collettori serie 550 possono essere installati orizzontalmente, anche capovolti. Possono essere installati anche in verticale ma con gli attacchi principali rivolti in alto al fine di prevenire la formazione di sacche di aria nella parte superiore.



Predisposizione per staffaggio a muro

I collettori serie 550 sono dotati di dadi M8 per lo staffaggio a muro (staffe, tasselli e bulloneria non forniti in confezione).



Volumi

Codice	Volume (litri)
550020	2,5
550021	2,6
550030	6,0
550031	6,1
550040	7,9

Accessori



Coibentazione per collettori per centrale termica serie 550. Per impianti di riscaldamento e condizionamento.

Codice

CBN550020 per collettore 2

CBN550021 per collettore 2+1

CBN550030 per collettore 3

CBN550031 per collettore 3+1

CBN550040 per collettore 4



550

Kit collegamento collettore serie 550 al separatore idraulico serie 548

Codice

550001 1 1/4" M x 1 1/4" F

550002 1 1/2" M x 1 1/4" F

550003 1 1/2" M x 1 1/2" F

550004 2" M x 1 1/2" F



559

Coppia di tappi con guarnizione per derivazioni non utilizzate.

Codice

559001



559

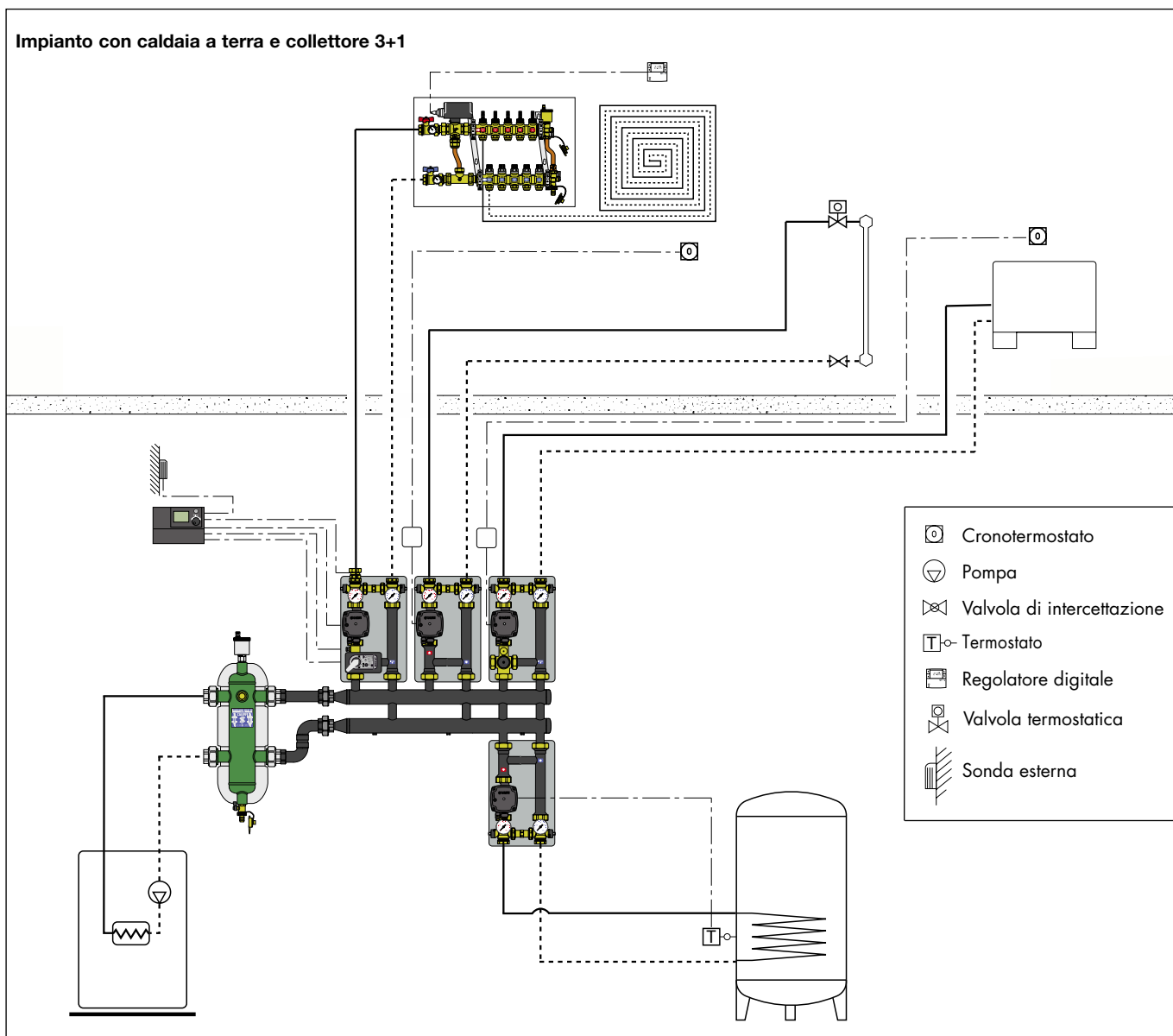
Coppia di raccordi con guarnizione. Per serie 550 e 559.

Codice

559002 1 1/2" M x 1" M

Schemi applicativi

Impianto con caldaia a terra e collettore 3+1



TESTO DI CAPITOLATO

Cod. 550020

Collettore per centrali termiche, derivazioni 2. Corpo in acciaio verniciato. Attacchi al generatore 1 1/4" M, interasse 120 mm. Attacchi derivazioni 1 1/2" con calotta, due sopra, interasse 125 mm. Fluido di impiego acqua e soluzioni glicolate, massima percentuale di glicole 30%. Pressione massima d'esercizio 10 bar. Campo temperatura di esercizio 5÷110°C (0÷100°C con coibentazione). Predisposto per lo staffaggio con dadi M8x1,25.

Cod. 550030

Collettore per centrali termiche, derivazioni 3. Corpo in acciaio verniciato. Attacchi al generatore 1 1/2" M, interasse 120 mm. Attacchi derivazioni 1 1/2" con calotta, tre sopra, interasse 125 mm. Fluido di impiego acqua e soluzioni glicolate, massima percentuale di glicole 30%. Pressione massima d'esercizio 10 bar. Campo temperatura di esercizio 5÷110°C (0÷100°C con coibentazione). Predisposto per lo staffaggio con dadi M8x1,25.

Cod. 550040

Collettore per centrali termiche, derivazioni 4. Corpo in acciaio verniciato. Attacchi al generatore 1 1/2" M, interasse 120 mm. Attacchi derivazioni 1 1/2" con calotta, quattro sopra, interasse 125 mm. Fluido di impiego acqua e soluzioni glicolate, massima percentuale di glicole 30%. Pressione massima d'esercizio 10 bar. Campo temperatura di esercizio 5÷110°C (0÷100°C con coibentazione). Predisposto per lo staffaggio con dadi M8x1,25.

Cod. 550021

Collettore per centrali termiche, derivazioni 2+1. Corpo in acciaio verniciato. Attacchi al generatore 1 1/4" M, interasse 120 mm. Attacchi derivazioni 1 1/2" con calotta, due sopra e uno sotto, interasse 125 mm. Fluido di impiego acqua e soluzioni glicolate, massima percentuale di glicole 30%. Pressione massima d'esercizio 10 bar. Campo temperatura di esercizio 5÷110°C (0÷100°C con coibentazione). Predisposto per lo staffaggio con dadi M8x1,25.

Cod. 550031

Collettore per centrali termiche, derivazioni 3+1. Corpo in acciaio verniciato. Attacchi al generatore 1 1/2" M, interasse 120 mm. Attacchi derivazioni 1 1/2" con calotta, tre sopra e uno sotto, interasse 125 mm. Fluido di impiego acqua e soluzioni glicolate, massima percentuale di glicole 30%. Pressione massima d'esercizio 10 bar. Campo temperatura di esercizio 5÷110°C (0÷100°C con coibentazione). Predisposto per lo staffaggio con dadi M8x1,25.

Cod. CBN5500..

Coibentazione opzionale per collettori per centrale termica serie 550. Materiale PEX espanso a celle chiuse. Per impianti di riscaldamento e condizionamento.

Serie 550

Kit collegamento collettore serie 550 al separatore idraulico serie 548. Misure 1 1/4" M x 1 1/4" F (1 1/2" M x 1 1/4" F, 1 1/2" M x 1 1/2" F, 2" M x 1/2" F) con calotta.

Cod. 559001

Coppia di tappi con guarnizione per derivazioni non utilizzate. Misura 1 1/2" M.

Cod. 559002

Coppia di raccordi con guarnizione. Misura 1 1/2" M x 1" M.

Ci riserviamo il diritto di apportare miglioramenti e modifiche ai prodotti descritti ed ai relativi dati tecnici in qualsiasi momento e senza preavviso.