

# Régulateur de tirage pour générateurs à combustible solide

série 529



01226/12 FR



## Fonction

Le régulateur de tirage, installé sur un générateur à combustible solide, possède un élément thermostatique qui est plongé dans le fluide. En fonction de la température du fluide, le régulateur de tirage règle automatiquement le débit d'air comburant afin d'obtenir une combustion plus régulière et plus complète.

## Gamme de produits

Code 529150 Régulateur de tirage pour générateurs à combustible solide dimension 3/4"

## Caractéristiques techniques

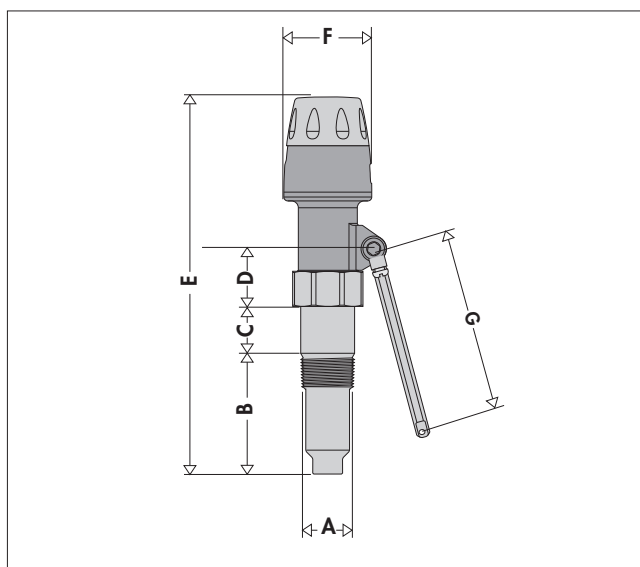
### Matériaux

Corps :	PA6G30
Poignée :	PA6G30
Axe de commande :	PA6G30
Bague de réglage :	laiton EN 12164 CW614N
Plongeur porte capteur :	laiton EN 12164 CW614N
Ressort :	acier inox
Levier de tirage :	Fe galvanisé
Chaînette :	Fe galvanisé
Capteur thermostatique à cire	

### Performances

Fluides admissibles :	eau, eau glycolée
Pourcentage maxi de glycol :	50%
Température maxi d'exercice (capteur) :	120°C
Plage de réglage :	30÷90°C
Pression maxi d'exercice :	10 bar
Charge maxi sur la chaînette :	10 N
Longueur plongeur :	58 mm
Longueur chaînette :	1200 mm
Raccordement :	3/4" M (ISO 7/1)

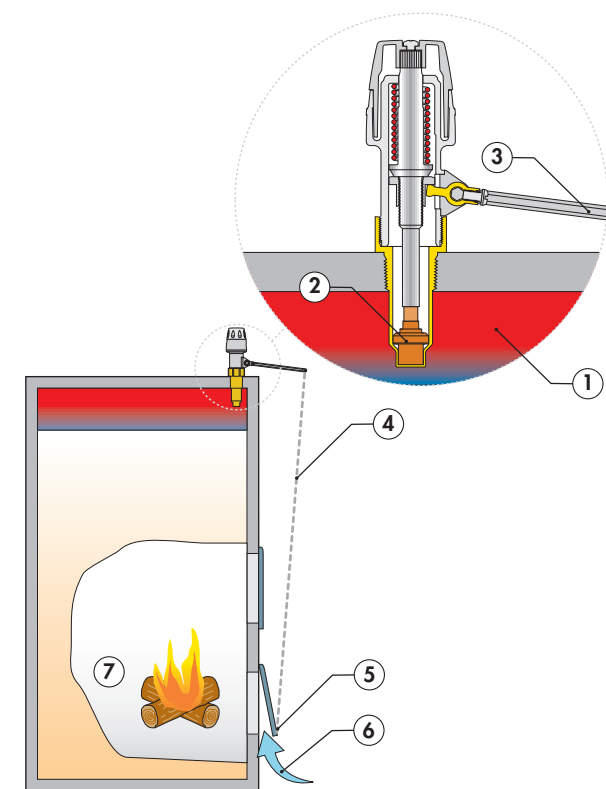
## Dimensions



Code	A	B	C	D	E	F	G	Poids (kg)
529150	3/4"	58	20	29	185-190	45	140	0,45

## Principe de fonctionnement

Le régulateur intervient sur la valeur de tirage du générateur à combustible solide en modifiant la section de passage et par conséquent le débit d'air comburant. Lorsque la température de l'eau varie ① à l'intérieur du générateur, le régulateur de tirage modifie l'arrivée de l'air comburant par la dilatation ou la contraction du capteur thermostatique ② agissant sur le levier de commande ③ relié au volet d'entrée d'air par une chaînette ④. Lorsque la température de l'eau descend au-dessous de la valeur de tarage, le régulateur ouvre davantage le volet ⑤ pour introduire une plus grande quantité d'air dans la chambre de combustion ⑦, favorisant celle-ci. Plus la température de l'eau augmente, plus le régulateur abaisse le volet ⑤ jusqu'à la fermeture, de sorte à limiter l'arrivée d'air comburant ⑥. Ceci permet de contrôler le processus de combustion en fournissant la bonne quantité d'air comburant afin d'obtenir une température constante de l'eau et éviter tout surchauffe ou une consommation excessive de combustible.



## Particularités de construction

### Résistance aux températures élevées

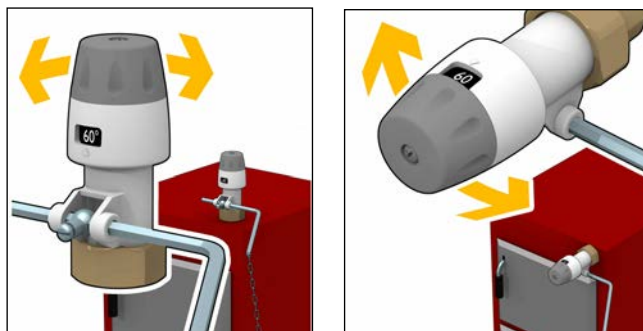
Les matériaux composites et métalliques qui composent le régulateur permettent de l'utiliser à des températures élevées spécifiques aux générateurs à combustible solide.

### Résistance mécanique

L'élément thermostatique ne peut être endommagé en cas d'efforts importants exercés sur la manette ou sur la chaînette.

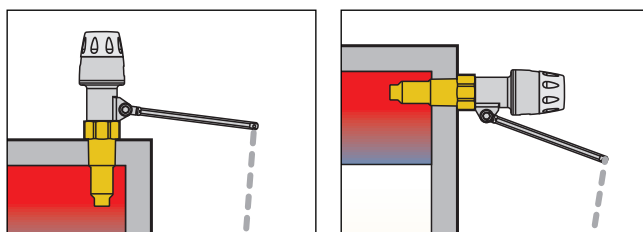
## Double affichage

La poignée du régulateur présente une double fenêtre indiquant la température de réglage afin de faciliter la lecture dans les différentes positions d'installation possibles.



## Installation

Le régulateur de tirage série 529 peut être installé sur des chaudières et des dispositifs domestiques à combustible solide à tirage naturel (poêles, inserts, ...), en position horizontale ou verticale mais jamais tête en bas.



## CAHIER DES CHARGES

### Code 529150

Régulateur de tirage pour générateurs à combustible solide. Raccordements 3/4" M (ISO 7/1). Corps, poignée et axe de commande en PA6G30. Bague de réglage en laiton. Doigt de gant porte capteur en laiton. Ressort en acier inox. Levier de tirage en fer galvanisé. Chaînette en fer galvanisé. Capteur thermostatique à cire. Fluides admissibles, eau et eau glycolée. Pourcentage maxi de glycol 50%. Température maxi d'exercice (capteur) 120°C. Plage de réglage 30÷90°C. Pression maxi d'exercice 10 bar. Longueur doigt de gant 58 mm. Longueur chaînette 1200 mm. Charge maxi sur la chaînette 10 N.

*Nous nous réservons le droit d'améliorer ou de modifier les produits décrits ainsi que leurs caractéristiques techniques à tout moment et sans préavis.*