

Regulace tahu pro kotle na pevné palivo



série 529



01226/13 CZ



Funkce

Regulátor tahu, instalovaný na kotli na pevná paliva s tepelný čidlem ponořeným do kapaliny, reguluje automaticky průtokové množství spalovacího vzduchu, a tím umožňuje pravidelnější a úplné spalování.

Sortiment

Kód 529150 Regulátor tahu pro kotle na pevné palivo 3/4"

Technické údaje

Materiály

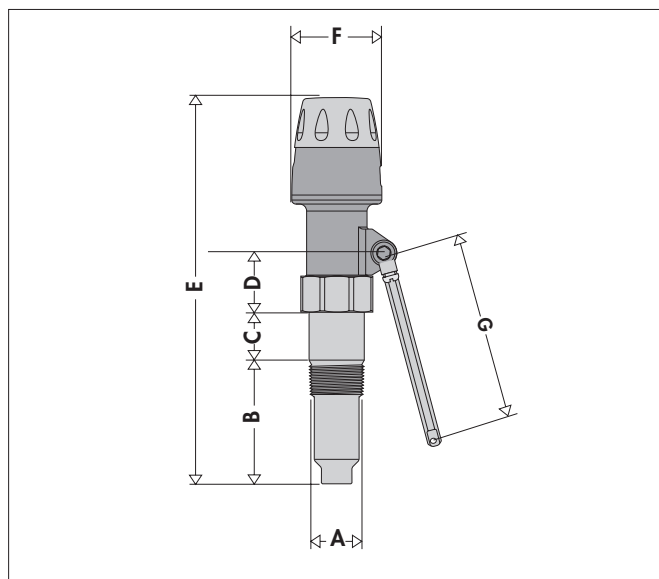
Tělo:	PA6G30
Ovládač:	PA6G30
Ovládací tyč:	PA6G30
Regulační prsteneček:	mosaz EN 12164 CW614N
Uložení čidla:	mosaz EN 12164 CW614N
Pružina:	ocel inox
Páka tahu:	pozinkované Fe
Řetěz:	pozinkované Fe

Výkony

Provozní kapaliny:	voda, glykolové roztoky
Max. podíl glykolu:	50%
Max. provozní teplota (snímač):	120°C
Rozsah nastavení:	30÷90°C
Max. provozní tlak:	10 bar
Max. zatížení na řetězu:	10 N
Délka jímky:	58 mm
Délka řetězu:	1200 mm

Úchyt: 3/4" M (ISO 7/1)

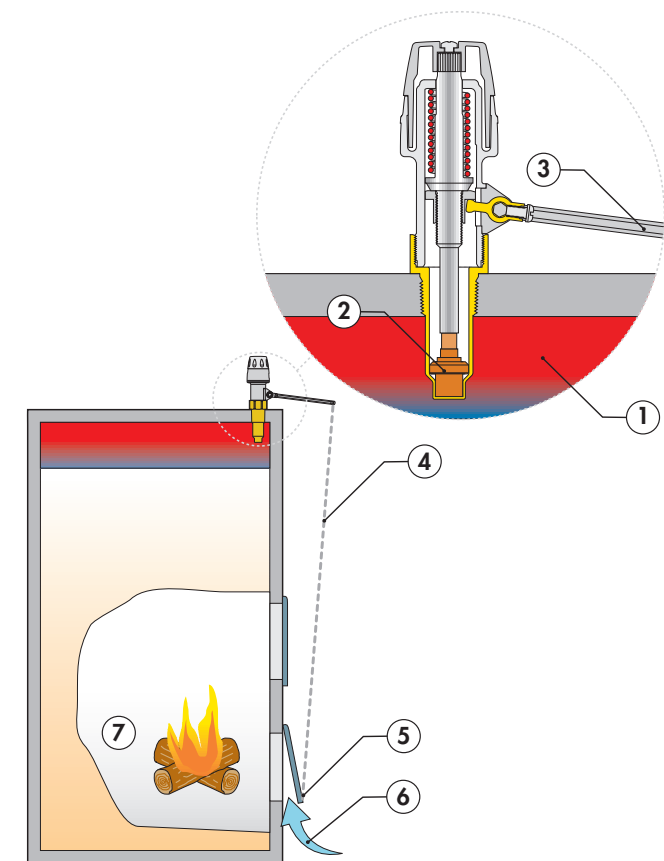
Rozměry



Kód	A	B	C	D	E	F	G	Váha (kg)
529150	3/4"	58	20	29	185-190	45	140	0,45

Princip fungování

Regulátor nastavuje tahu kotle na tuhé palivo změnou průřezu, a tím průtočné množství přiváděného vzduchu. Při změnách teploty vody ① v meziprostoru kotle rozšířením nebo zúžením termostatického čidla ② připojeným k pákoví, které tvoří ovládací tyč ③ a řetěz ④, upravuje regulátor tahu otevření přívodní klapky ⑤ vzduchu ⑥. Když teplota vody klesne pod nastavenou hodnotu, regulátor zvedne řetěz ④ a zvýší otevření klapky ⑤, aby bylo přiváděno více vzduchu do spalovací komory ⑦. Tím dojde k většímu množství přiváděného vzduchu a k silnějšímu spalování. Při růstu teploty vody regulátor spustí řetěz ④ dolů a zavře klapku ⑤. Tím sníží množství přiváděného vzduchu a k silnějšímu spalování. dosáhne se konstantní teploty vody a vyloučí přehřívání a nadměrná spotřeba paliva.



Konstrukční charakteristiky

Tepelná odolnost

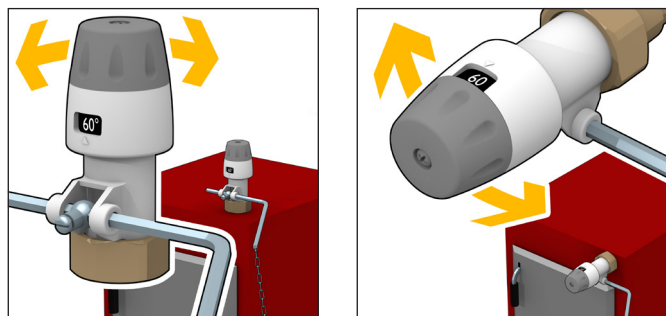
Plastové a kovové materiály regulátoru umožňují jeho použití při vysokých teplotách kotle na tuhá paliva.

Mechanická odolnost

Průtokoměr se nepoškodí náhodným namáháním páky ani trhnutím řetězu.

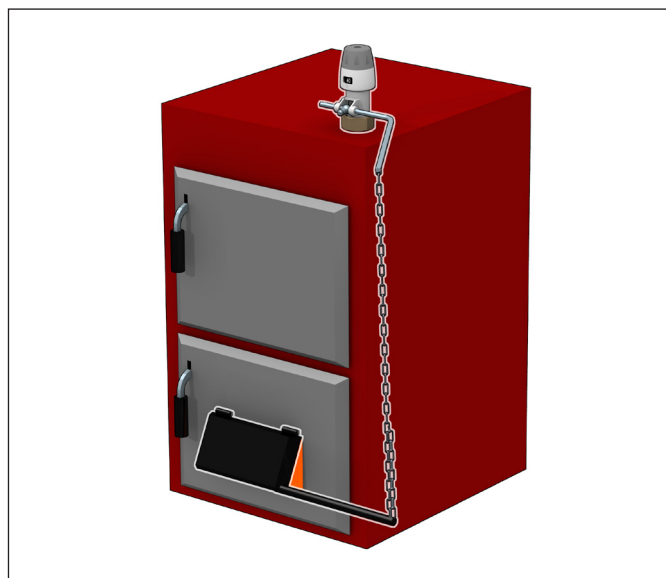
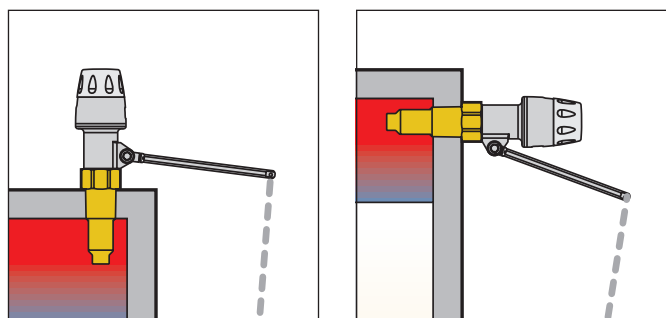
Dvojití odečítací okno

Na regulátoru jsou na ovládači dvě okna ukazující teplotu nastavení, která usnadňují odečet v polohách instalace.



Instalace

Regulátor tahu série 529 může být instalován na kotle a domácí spotřebiče s přirozeným tahem ve vodorovné nebo svislé poloze, ale bez jeho obrácení.



TECHNICKÁ SPECIFIKACE

Kód 529150

Regulátor tahu pro kotle na pevná paliva. Úchyty 3/4" M (Iso 7/1). Tělo, ovládač a ovládací tyč z PA6G30. Nastavovací prstenec z mědi. Uložení čidla z mědi. Používané kapaliny – voda a glykolové roztoky. Max. podíl glykolu 50%. Max. provozní teplota (čidlo) 120°C. Rozsah regulace 30+90°C. Max. provozní tlak 10 bar. Délka uložení 58 mm. Délka řetězu 1200 mm. Max. zatížení na řetězu 10 N.

Výrobce si vyhrazuje právo zlepšovat a upravovat popsané výrobky a příslušné technické údaje kdykoliv a bez předběžného upozornění.