

Varnostni termični ventil

serija 543



01057/13 SL



Splošno o izdelku

Caleffi S.p.A. izdeluje varnostne termične ventile v skladu s temeljnimi varnostnimi zahtevami, ki jih predpisuje direktiva 97/23/CE Evropskega parlamenta in Sveta Evropske unije za uskladitev predpisov držav članic o tlačni opremi.

Delovanje

Varnostni termični ventil omogoča omejevanje temperature vode v kotlih na različna goriva ali na trda goriva z vgrajenim bojlerjem ali varnostnim izmenjevalcem toplote za takojšnje hlajenje. Pri dosegu 95°C ventil prične izpraznjevati količino vode, ki je potrebna za ohranitev temperature kotla znotraj varnega ombočja. Njegova uporaba je natančno določena v predpisih INAIL (zbirka "R" - izd. 2005, poglavje R.3.C., 1. odstavek, točka G2). Ventil je skladen s standardom EN 14597, namenjen je uporabi pri kotlih na trdna goriva z manjšo izhodno močjo od 100 kW, ki jih je potrebno uporabljati skladno z določili normativ EN 12828, UNI EN 10412-2 in EN 303-5.



Paleta izdelkov

Koda **543503** Varnostni termični ventil dimenzije 3/4"
Koda **543513** Varnostni termični ventil. Kromiran dimenzije 3/4"

Tehnične lastnosti

Materiali:

Telo: (543503) medenina EN 12165 CW617N
(543513) medenina EN 12165 CW617N. Kromiran
Krmilno vreteno: medenina EN 12164 CW617N
Tesnilo zapirala: EPDM
Tesnila: EPDM
Vzmet: nerjaveče jeklo
Zaščitni pokrov: POM

Performanse:

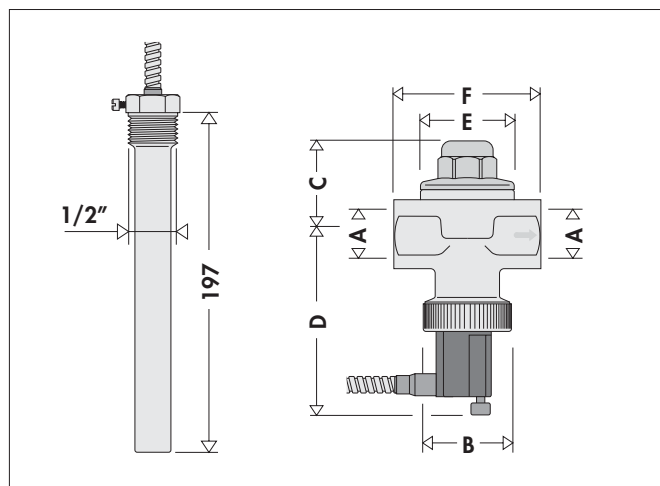
Najvišji delovni tlak: 10 bar
Nastavitvena temperatura: 98°C (0/-4°C)
Temperaturno območje: 5+110°C
Iztočni pretok pri 110°C in Δp 1 bar: 3000 l/h
Razpon temperature okolja: 0+80°C
Način izvedbe (EN 14597):

2 KP (certificiran - dvojno tipalo - test 50000 ciklov)

Najvišja temperatura tipala: 130°C
Uporabljeni mediji: voda
Kategorija PED: IV

Priključki: 3/4" Ž x 3/4" Ž
Naležni nosilec tipal: 1/2" M
Dolžina kapilare: 1300 mm

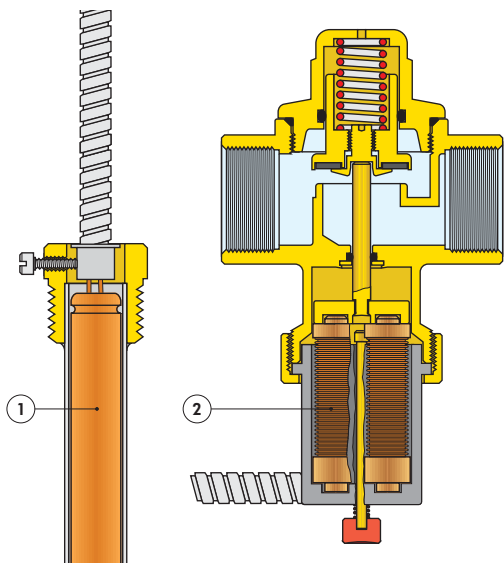
Dimenzije



Koda	A	B	C	D	E	F	Teža (kg)
5435.3	3/4"	Ø 40	42	86	Ø 42	70	1,06

Princip delovanja

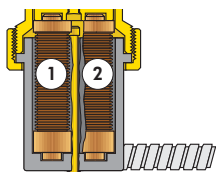
Ob povišanju temperature se v senzorju (1) spremeni stanje medija (iz tekočine v plin), ki zaradi povečanja volumna povzroči mehanski premik. Ta premik omogoči, da raztezni meh (2) znotraj ventila potiska na zapiralo in ga s tem privzdigne.



Konstruktivske posebnosti

Raztezni sistem razdeljen na dva dela

Zaradi želje po zagotovitvi najvišje varnosti med uporabo, je ves sistem razdeljen na dva dela (1)-(2): v primeru nepravilnega delovanja enega dela, drugi del opravlja svojo funkcijo nemoteno.

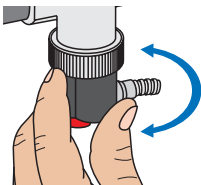


Naležni nosilec tipal in kapilarne cevke

Za boljši prenos toplote je naležni nosilec tipal stalno v stiku s senzorji, kar vzdržuje toplotno vztrajnost na minimumu. Kapilarne cevi so zaščitene s pocinkano nožnico.

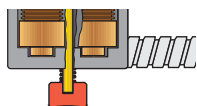
Podporni nosilec razteznega meha

Podporni nosilec je izdelan iz acetatne smole in je nastavljen z odvitjem nazobčane matice.



Izpiranje

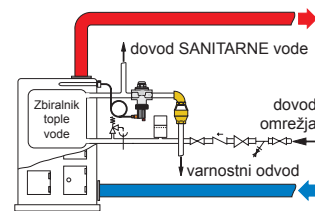
Na spodnji strani ventila se nahaja gumb, ki omogoča izpiranje.



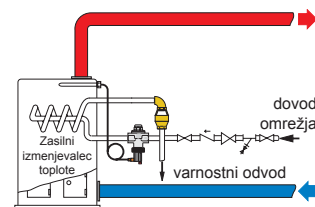
Namestitev

Opomba: priporoča se upoštevanje veljavnih predpisov za namestitev kotlov na trda goriva z ekspanzijskim sistemom z odprto ali zaprto posodo: EN 12828, EN 303-5, UNI 10412-2, Zbirka R INAIL.

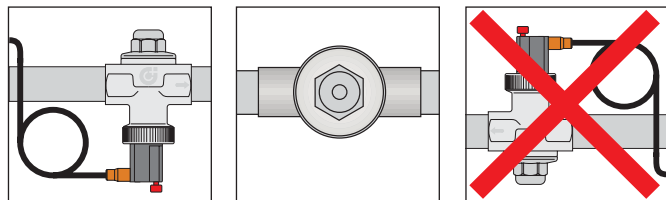
Namestitev varnostnega termičnega ventila na kotlih z vgrajenim grelcem



Namestitev varnostnega termičnega ventila na izmenjevalcu toplote

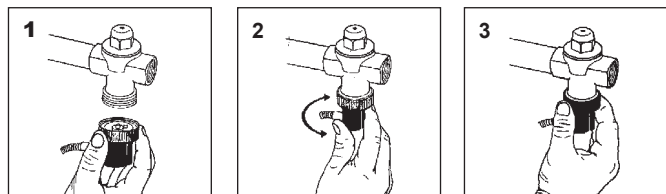


Ventil se lahko namesti samo na vodoravne cevi, z osjo zapirala postavljeno navpično. Lahko se ga namesti tudi v ležečem položaju (z osjo zapirala postavljeno vodoravno), ne sme pa biti obrnjen navzdol.



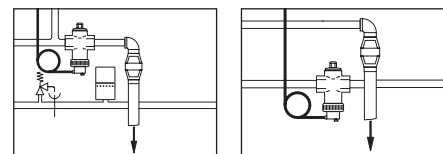
Glede na način nakladanja goriva in ekspanzijski sistem z odprto ali zaprto posodo, je tipalo varnostnega termičnega ventila potrebno namestiti znotraj naprave (z naležnim nosilec tipala potopljenim v ogrevani vodi) ali na cevovodu dovoda zapiralne naprave (čim bliže generatorja ali znotraj razdalje, ki jo določa norma: 1 m za Zbirko R, na sami napravi, ali pa 30 cm za UNI 104 12-2).

- Po nastavitvi ventila na cevovod, upoštevajoč smer toka na ohišju ventila, namestiti del, ki je povezan s tipalom.
- Narahlo priviti nazobčano matico, ne da bi jo do konca privili.
- Z obračanjem črnega pokrovčka nastaviti končni del nožnice, ki povezuje tipalo. Nazobčano matico sedaj tesno priviti.



Dodatki

Priporočljiva je namestitev vidnega izlivnega lijaka (Caleffi serija 5521).



Koda 543503

Varnostni termični ventil. Opremljen z oznako CE in homologiran skladno z nemškimi standardi DIN. S tipalom z dvojno zaščito. Priključki 3/4" Ž. Telo iz medenine. Vzmet iz nerjavečega jekla. Tesnila EPDM. Uporabljeni medij voda. Temperaturno območje 5+110°C. Nastavitvena temperatura 95°C. Razpon temperature okolja 0+80°C. Najvišja temperatura tipala 130°C. Najvišji delovni tlak 10 bar. Opremljen z daljinskim tipalom z naležnim nosilcem tipala 1/2" M. Dolžina kapilare 1300 mm.

Koda 543513

Varnostni termični ventil. Opremljen z oznako CE in homologiran skladno z nemškimi standardi DIN. S tipalom z dvojno zaščito. Priključki 3/4" Ž. Telo iz medenine. Kromiran. Vzmet iz nerjavečega jekla. Tesnila EPDM. Uporabljeni medij voda. Temperaturno območje 5+110°C. Nastavitvena temperatura 95°C. Razpon temperature okolja 0+80°C. Najvišja temperatura tipala 130°C. Najvišji delovni tlak 10 bar. Opremljen z daljinskim tipalom z naležnim nosilcem tipala 1/2" M. Dolžina kapilare 1300 mm.

Pridržujemo si pravico do popravkov in sprememb opisanih proizvodov in zadevnih tehničnih podatkov kadarkoli in brez predhodnega obvestila.