



MAV

AUTOMATISCHES HOCHREGALLAGER

/ ZIEL: OPTIMIEREN

WIEDER EINMAL STELLEN WIR DEN KUNDEN IN DEN MITTELPUNKT UNSERER IDEEN.

WIR INVESTIEREN IN INNOVATIVE PROJEKTE, DA WIR DER ÜBERZEUGUNG SIND, DASS PROZESSOPTIMIERUNG UNSEREN SERVICE VERBESSERN KANN.

DURCH AUTOMATIONS-LÖSUNGEN GESTALTEN WIR DEN WARENUMSCHLAG EFFIZIENTER, SORGEN FÜR EINE NOCH SORGFÄLTIGERE VERSANDABWICKLUNG UND VERKÜRZEN DIE REAKTIONSZEITEN.

WIR ERZÄHLEN IHNEN HIER, WIE WIR DIES ALLES IN DEM NEU GEBAUTEN LAGER BEWÄLTIGEN, DAS SICH HINTER DEN BETRIEBSSTÄTTEN IN FONTANETO D'AGOGNA BEFINDET.

/ WARUM EIN AUTOMATISCHES HOCHREGALLAGER?

DAS STREBEN NACH KONTINUIERLICHER VERBESSERUNG UND INNOVATION CHARAKTERISIERT DAS GESAMTE CALEFFI SYSTEM UND KOMMT IN DEN VIELEN PROJEKTEN, DIE DIE OPTIMIERUNG DER ARBEITSFLÜSSE, DER PRODUKTIONSPROZESSE UND DER BETRIEBSORGANISATION IM ALLGEMEINEN VERFOLGEN, KONKRET ZUM AUSDRUCK. DAS JÜNGSTE PROJEKT IST DAS AUTOMATISCHE HOCHREGALLAGER. DIE NOTWENDIGKEIT, ÜBER EINEN GROßEN LAGERRAUM FÜR ENDPRODUKTE UND HALBFABRIKATE ZU VERFÜGEN, FÜHRTE ZUM BAU EINES HOCHREGALLAGERS MIT MEHREREN AUTOMATISIERUNGSEBENEN, DAS AUßERHALB DES PRODUKTIONSBEREICHS LIEGT, ABER VOLLSTÄNDIG IN DIE VERSANDTÄTIGKEIT EINGEBUNDEN IST.

DA SICH DIE ANLAGE DIREKT AN DIE RÜCKSEITE DER PRODUKTION ANSCHLIEßT, ERÜBRIGTE SICH DIE SUCHE NACH VONEINANDER GETRENNTEN OBJEKTEN. EIN PROJEKT, DAS DIE EFFIZIENZ DER LOGISTIKPROZESSE STEIGERT UND DEN KUNDENSERVICE WEITERHIN VERBESSERT. DIE 2008 BEGONNENE UND IN MEHREREN PHASEN FERTIGGESTELLTE ANLAGE WURDE IM DEZEMBER 2009 MIT DER INBETRIEBNAHME DES LAGERS ABGENOMMEN. DIE ANLAGE IST SEIT JANUAR 2010 VOLL IN BETRIEB.

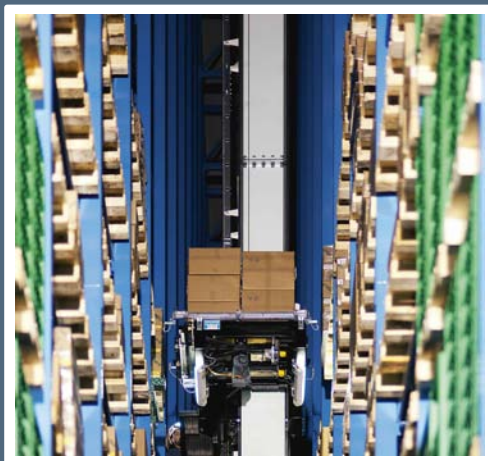


/ FUNKTIONSWEISE

1. EIN TEIL DER ROHSTOFFE UND DIE HALBFERTIGPRODUKTE GEHEN VON DEN CALEFFI BETRIEBSSTÄTTEN ODER VON ZERTIFIZIERTEN LIEFERANTEN IN DAS LAGER EIN. VON DER BETRIEBSINTERNEN PRODUKTION WERDEN DAGEGEN DIE FERTIGPRODUKTE ANGELIEFERT, DIE GELAGERT UND DANN AN DIE ABNEHMER VERSANDT WERDEN. IHR UMSCHLAG ERFOHGT VOLLAUTOMATISCH UNTER DER REGIE DES LAGERVERWALTUNGSSYSTEMS. DER GESAMTE PROZESS WIRD DURCH WI-FI- UND FUNKTECHNOLOGIEN UNTERSTÜTZT.

INNOVATION. DIE ENTSCHEIDUNG, IN TECHNOLOGISCHE INNOVATION ZU INVESTIEREN, ZIEHT ZUVERLÄSSIGKEIT UND VERBESSERUNG NACH SICH. EINE DURCHGREIFENDE INFORMATISIERUNG ERMÖGLICHT EINE VOLLSTÄNDIGE RÜCKVERFOLGBARKEIT DES PRODUKTS UND EINE VERBESSERTE PROZESSKONTROLLE. EIN SCHRITT MEHR AUF DEN KUNDEN ZU.





2. DIE 'VERTIKALE KONSTRUKTION' BESTEHT AUS SELBSTTRAGENDEN METALLSTRUKTUREN IN VERBINDUNG MIT AUTOMATISCHEN TRANSPORTSYSTEMEN (HANDLING). IN IHREM INNERN WERDEN ZWEI BEREICHE UNTERSCHIEDEN: EIN PALETTENLAGER UND EIN MINILOAD-LAGER FÜR KLEINTEILEBEHÄLTER. JEDER BEREICH VERFÜGT ÜBER REGALE MIT EINFACHER TIEFE ENTLANG 4 GASSEN, IN DENEN JEWELNS EIN REGALBEDIENGERÄT MIT INTEGRIERTER ENERGIERÜCKSPEISUNG VERFÄHRT. INSGESAMT GIBT ES DAHER 8 GASSEN, 8 REGALBEDIENGERÄTE SOWIE INTEGRIERTE SHUTTLES.

AUTOMATISIERUNG. REDUZIERUNG DER ZEITEN UND MÖGLICHER IDENTIFIKATIONS- UND REGISTRIERUNGSFEHLER, VERZICHT AUF PAPIERUNTERLAGEN UND ZEITRAUBEND ZU KONSULTIERENDER ARCHIVE ZUGUNSTEN VOLLSTÄNDIGER, IN ECHTZEIT VERFÜGBARER INFORMATIONEN. SCHNELLERER VERSAND.

3. DAS PALETTENLAGER WIRD DURCH EIN DYNAMISCHES PUFFERLAGER VERVOLLSTÄNDIGT. ES HANDELT SICH HIERBEI UM EINEN REGELRECHTEN WARTEBEREICH FÜR HÄUFIG ENTNOMMENE LADEEINHEITEN, UM UNNÖTIGEN MATERIALUMLAUF ZU VERMEIDEN. PARALLEL DAZU BESCHICKT EIN MANIPULATIONSROBOTER MIT SICHTSYSTEM FÜR DAS DEPALETTIEREN DER BEHÄLTER DAS MINILOAD-LAGER, AN DESSEN AUSGANG SICH DYNAMISCHE PUFFER, SOGENANNT Synchron, BEFINDEN, IN DENEN DIE BEHÄLTER BIS ZU WEITEREN ENTNAHMEN VORÜBERGEHEND ZWISCHENLAGERT WERDEN.

SYNCHRONISIERUNG. VERBINDUNG MENSCHLICHER ARBEIT MIT MODERNSTER TECHNOLOGIE UND MAXIMALE NUTZUNG DER VORTEILE DER AUTOMATISIERUNG. AUF EIN MINIMUM REDUZIERTE ARBEITSGÄNGE, PERFEKTIONIERTER WARENBEWEGUNGEN, BEDIENERFREUNDLICHKEIT.

4. ES SIND 6 HOCH ERGONOMISCHE UND EFFIZIENTE PICKING-BUCHTEN FÜR DIE SYNCHRONISIERTE ENTNAHME SOWOHL VON FERTIGPRODUKTEN ALS AUCH VON HALBFABRIKATEN IN BETRIEB. DER BEDIENER WIRD VOM INFORMATIONSSYSTEM BEI DER ARTIKELERKENNUNG, BEI DER ZÄHLUNG, WÄGUNG UND DER VERSANDFERTIGEN AUFTRAGSKOMMISSIONIERUNG GEFÜHRT.

OPTIMIERUNG. VERBESSERUNG ALLER LOGISTIKPROZESSE ALS WEITERER SCHRITT ZUM EXZELLENTEM SERVICE.

/ GEBÄUDEDATEN

JAHR DER INBETRIEBNAHME	12/2009
FUNKTION DER ANLAGE	LAGERUNG UND DISTRIBUTION
ART DER VERWALTETEN ARTIKEL	ROHSTOFFE, HALBFABRIKATE/BAUTEILE, FERTIGPRODUKTE
ART DER KUNDEN	GROßHÄNDLER/TOCHTERGESELLSCHAFTEN/INDUSTRIEKUNDEN
ART DER EINGELAGERTEN LE (ABMESSUNGEN; MAX. LAGERMENGE)	PALETTEN (800X1200X1220 MM UND 1000X1200X1220 MM; BIS 14000) BEHÄLTER (600X400X320 MM; BIS 51.000)
OBJEKTART	NEUBAU
ÜBERBAUTE FLÄCHE	3120 M ²
HÖHE	32,70 - 21 M
LÄNGE	96 M
FÖRDERMITTEL	4 REGALBEDIENGERÄTE FÜR PALETTEN, 4 REGALBEDIENGERÄTE FÜR BEHÄLTER MIT 4 STATIONEN, 8 SVL
WIE UND WO DAS PICKING ERFOLGT	PRO AUFTRAG, IN 6 PICKING-BUCHTEN FÜR PALETTEN UND BEHÄLTER GLEICHZEITIG
LAGERVERWALTUNGSSYSTEM	VOLLAUTOMATISIERT
MATERIALIDENTIFIKATIONSSYSTEME	BARCODE
DATENÜBERTRAGUNGSSYSTEME AN BEDIENER	BATCH-TERMINALS, FUNKFREQUENZ, STATIONÄRE TERMINALS



Caleffi S.p.A.

S.R. 229, n. 25
28010 Fontaneto d'Agogna (NO)
Tel. +39 0322 8491
Fax +39 0322 863305
email: info@caleffi.com

www.caleffi.com

